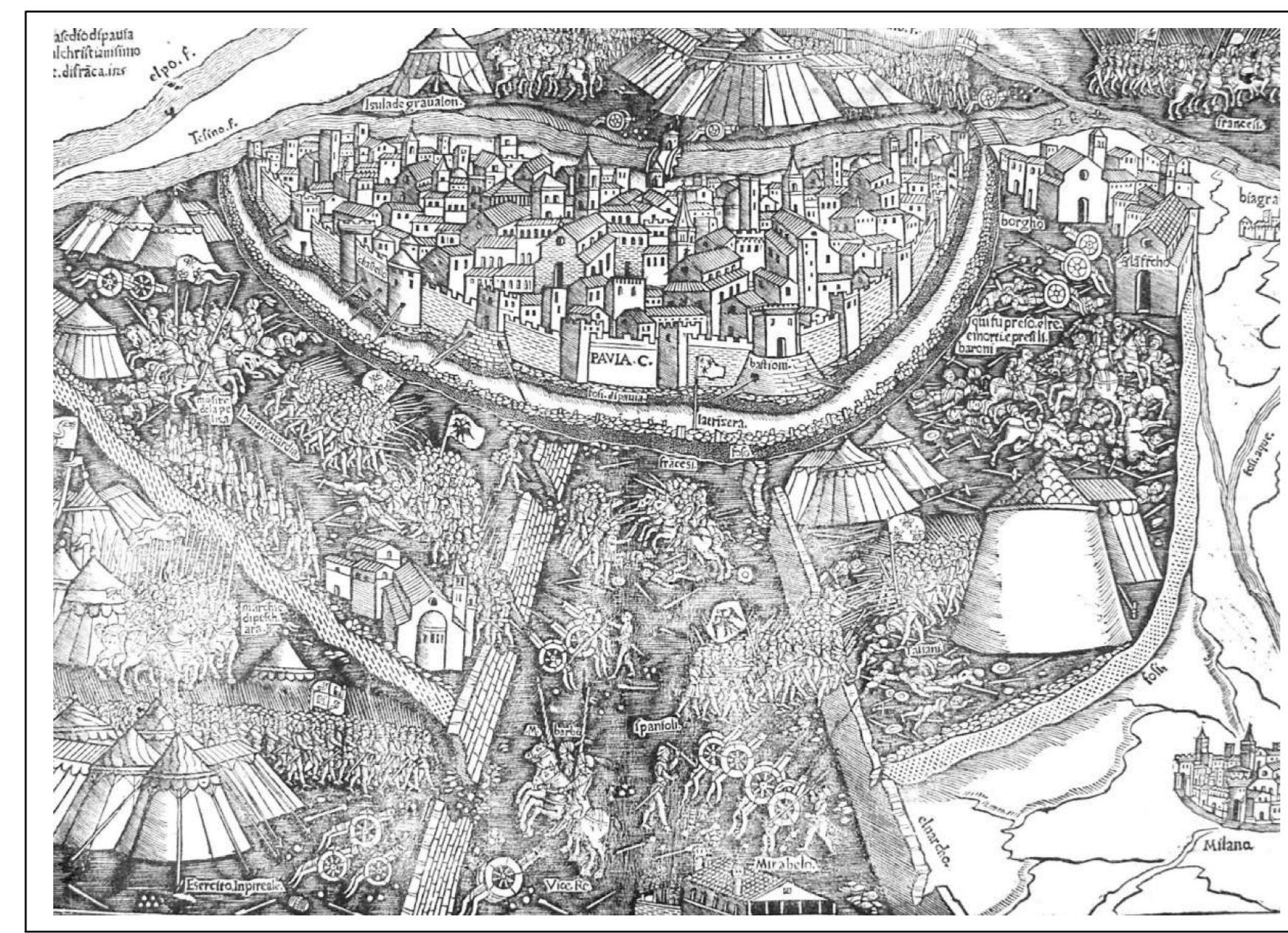
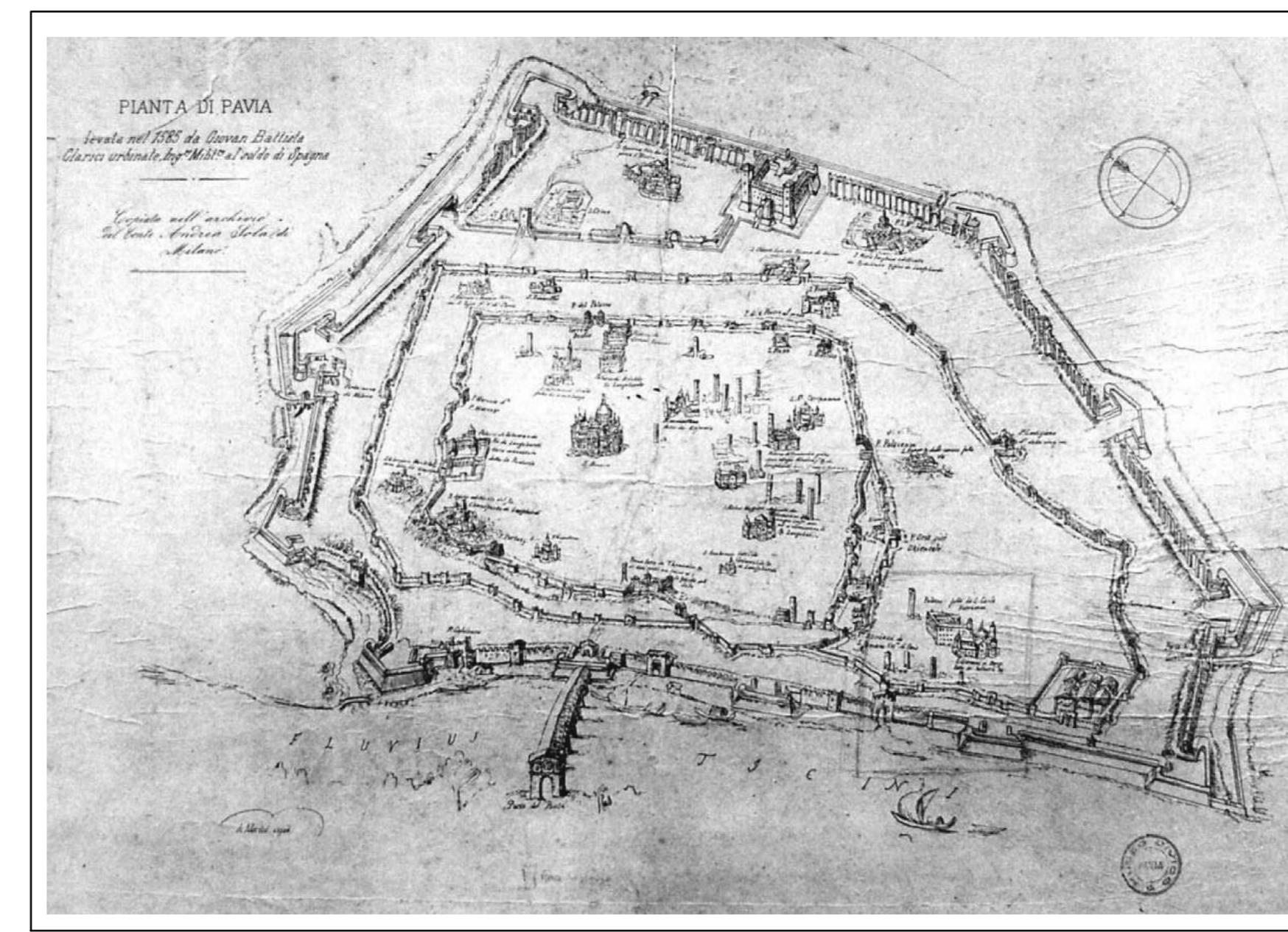


IGM 1889



1525



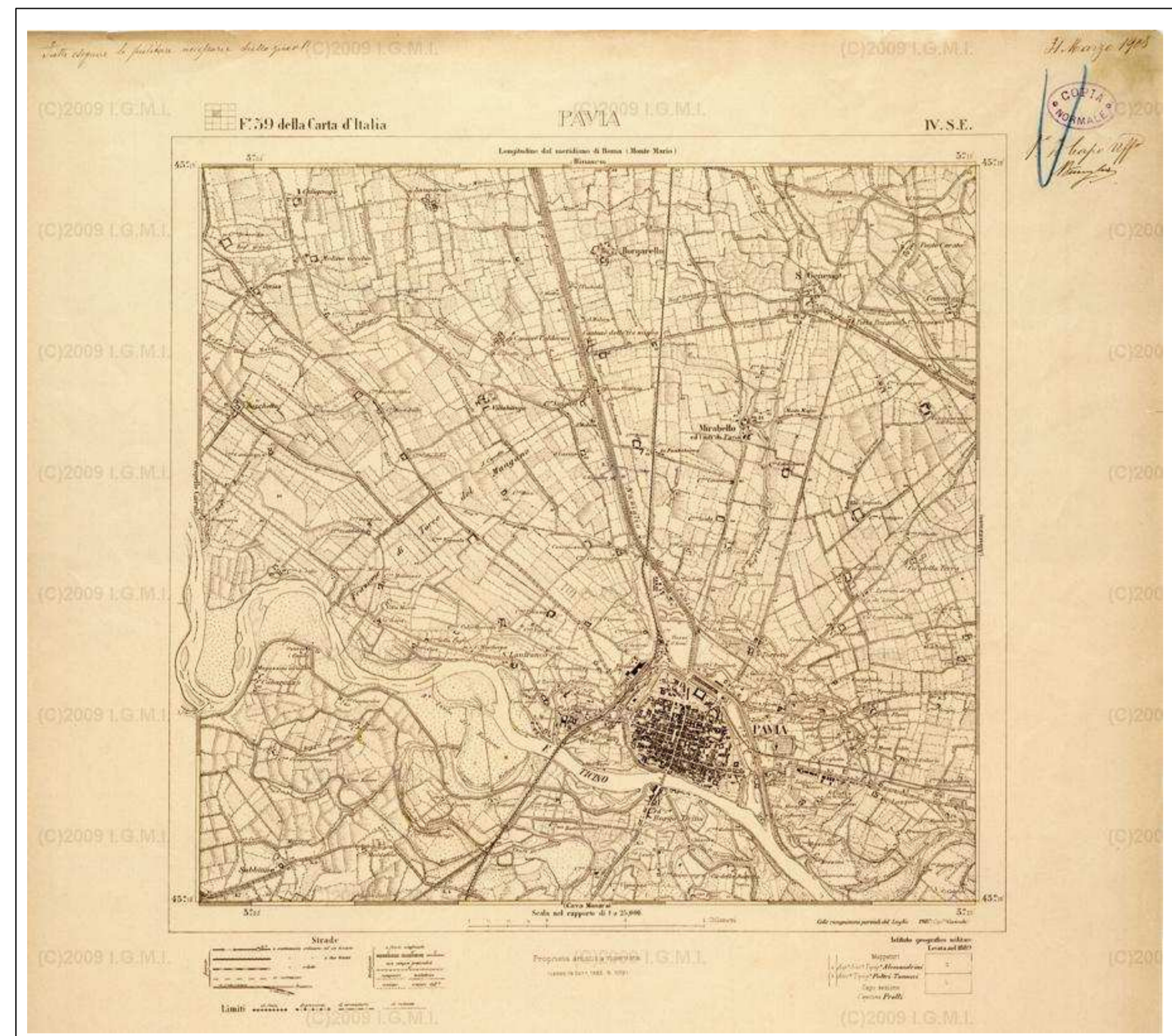
1585



1654



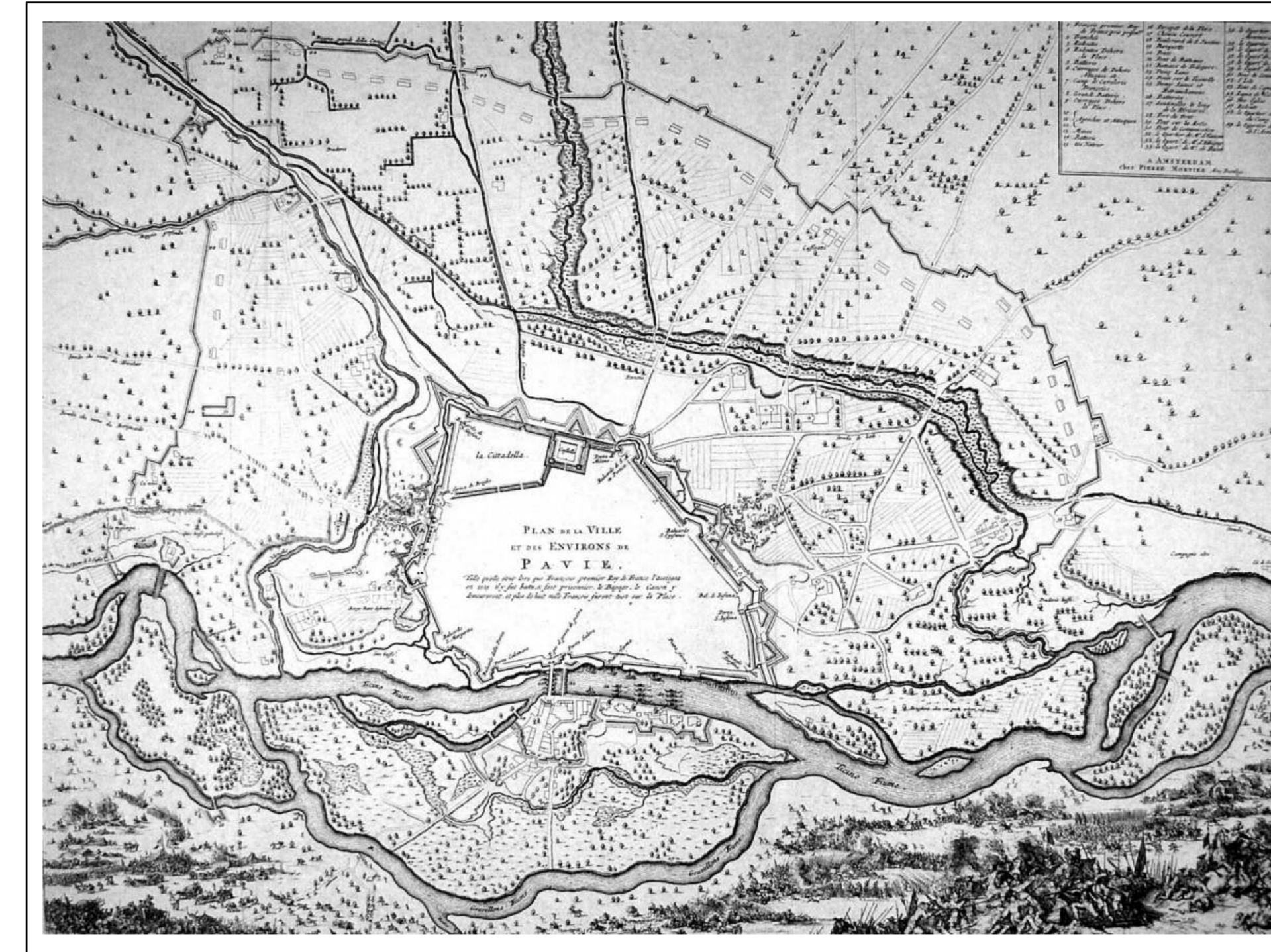
1894



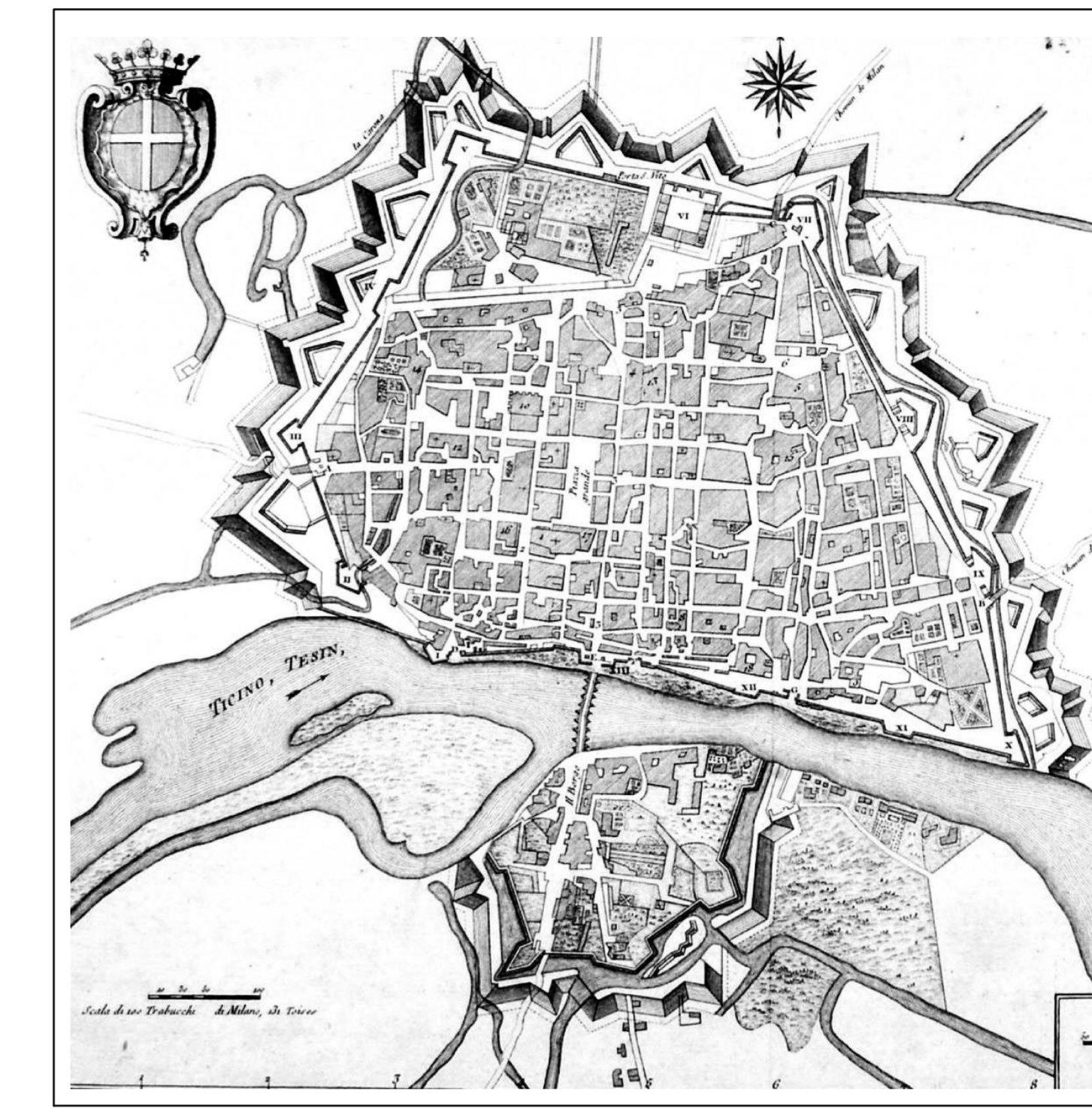
IGM 1907



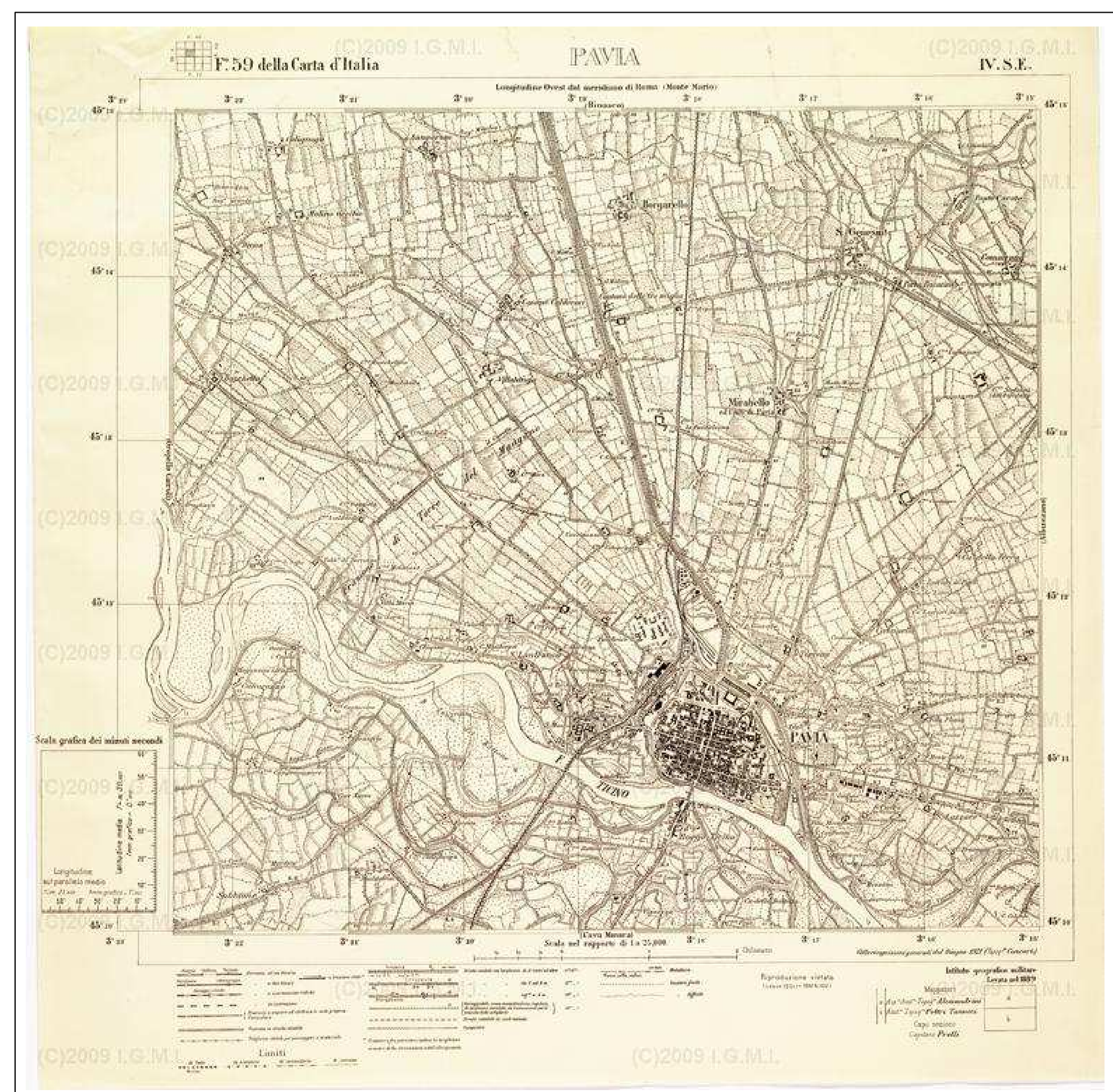
1704



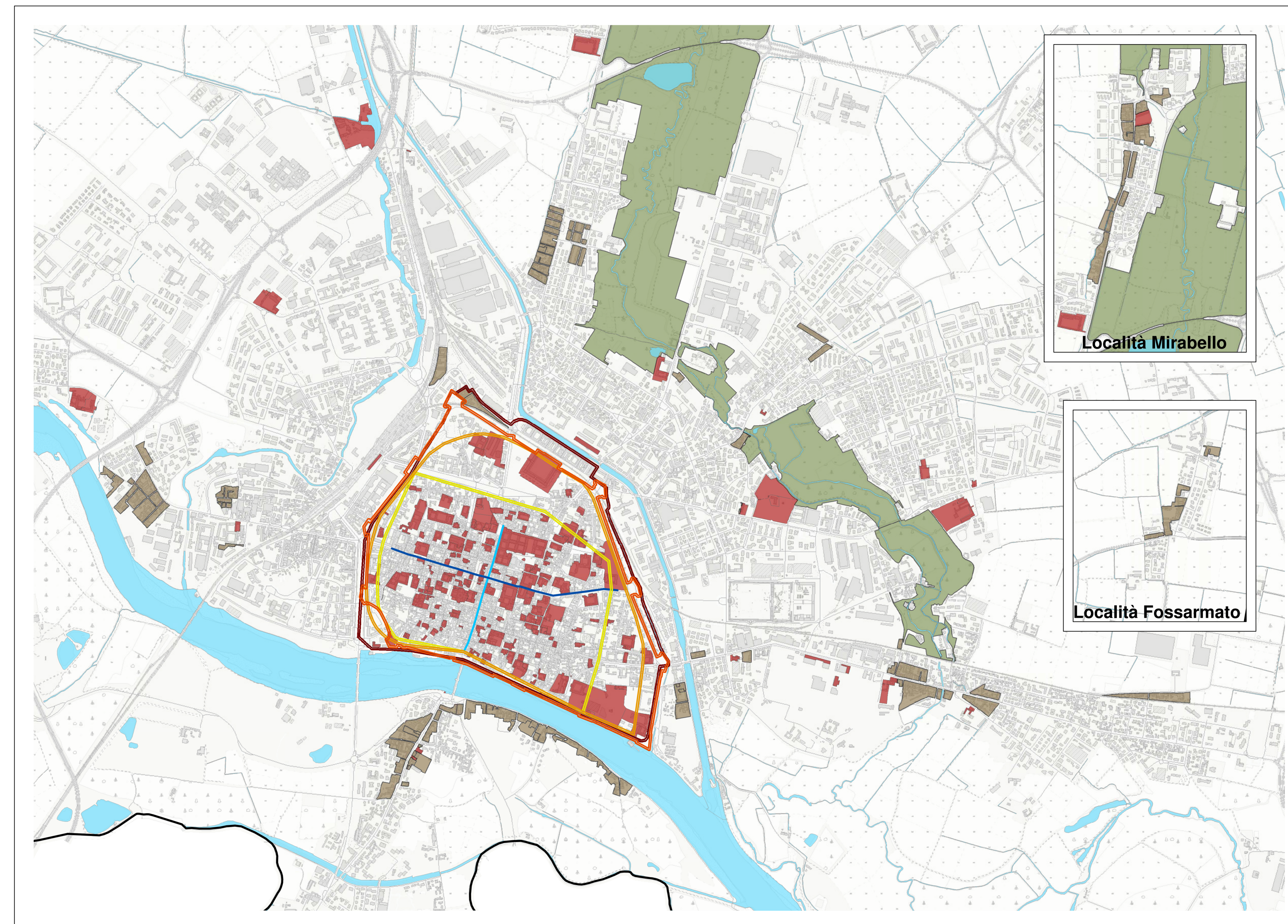
1724



1838



IGM 1921



- LEGENDA**
- Centro Storico
 - Nuclei Antica Formazione
 - Edifici Venezi
 - Prima cinta muraria, I secolo a.c. (secondo Opinio)
 - Seconda cinta muraria (secondo Opinio)
 - Mura Spagnole
 - Cattedrale
 - Desumari

COMUNE DI PAVIA
Assessorato all'Urbanistica, Edilizia Privata, Sportello Unico per le Attività Produttive, Ambiente, Decoro Urbano, Verde e Politiche energetiche

PIANO DI GOVERNO DEL TERRITORIO
DOCUMENTO DI PIANO

Adozione con Delibera di Consiglio Comunale n. _____ del _____
Approvazione con Delibera di Consiglio Comunale n. _____ del _____

Evolutione Centro Storico e nuclei di antica formazione

TAV n.	Data	Sindaco	Fabrizio Fracassi
DDP 02	12/12/2022	Assessore	Massimiliano Koch
		Segretario Generale	Dott. Riccardo Nobilio
	Scala 1:10.000	Direttore del Settore 7	Ing. Giovanni Bolzani

GRUPPO DI LAVORO
Coordinamento: Ing. Alberto Lualdi
Collaboratori: Arch. Silvia Belfiore, P. Massimo Colombacci, Arch. Nicola Corbelli, Ing. Valterio Damascio, Geom. Massimo Pavesi, Arch. Matteo Riccio, Arch. Sara Roggion, Arch. Maria Santambrogio