

TABELLA FASI DI LAVORO

FASE	PROF. RAGGIUNTA (DALL'0 SCAVO) (m)	DESCRIZIONE LAVORO
1	0.00	INFISSIONE MICROPALI
2	0.00	GETTO CORDOLO DI SOMMITA'
3	2.00	SCAVO
4	2.00	1° FILA DI TIRANTI
5	6.50	SCAVO
6	6.50	2° FILA DI TIRANTI
7	7.55	SCAVO

TABELLA TIRANTI

FILA	TIPO	SNERVAMENTO	Ø PERF.	L lib.	L anc.	L TOT.	int.
1° FILA	4 trefoli A=140mmq	218 kN	150 mm	10.00 m	15.00 m	25.00 m	1.80 m
2° FILA	4 trefoli A=140mmq	218 kN	150 mm	10.00 m	20.00 m	30.00 m	1.80 m

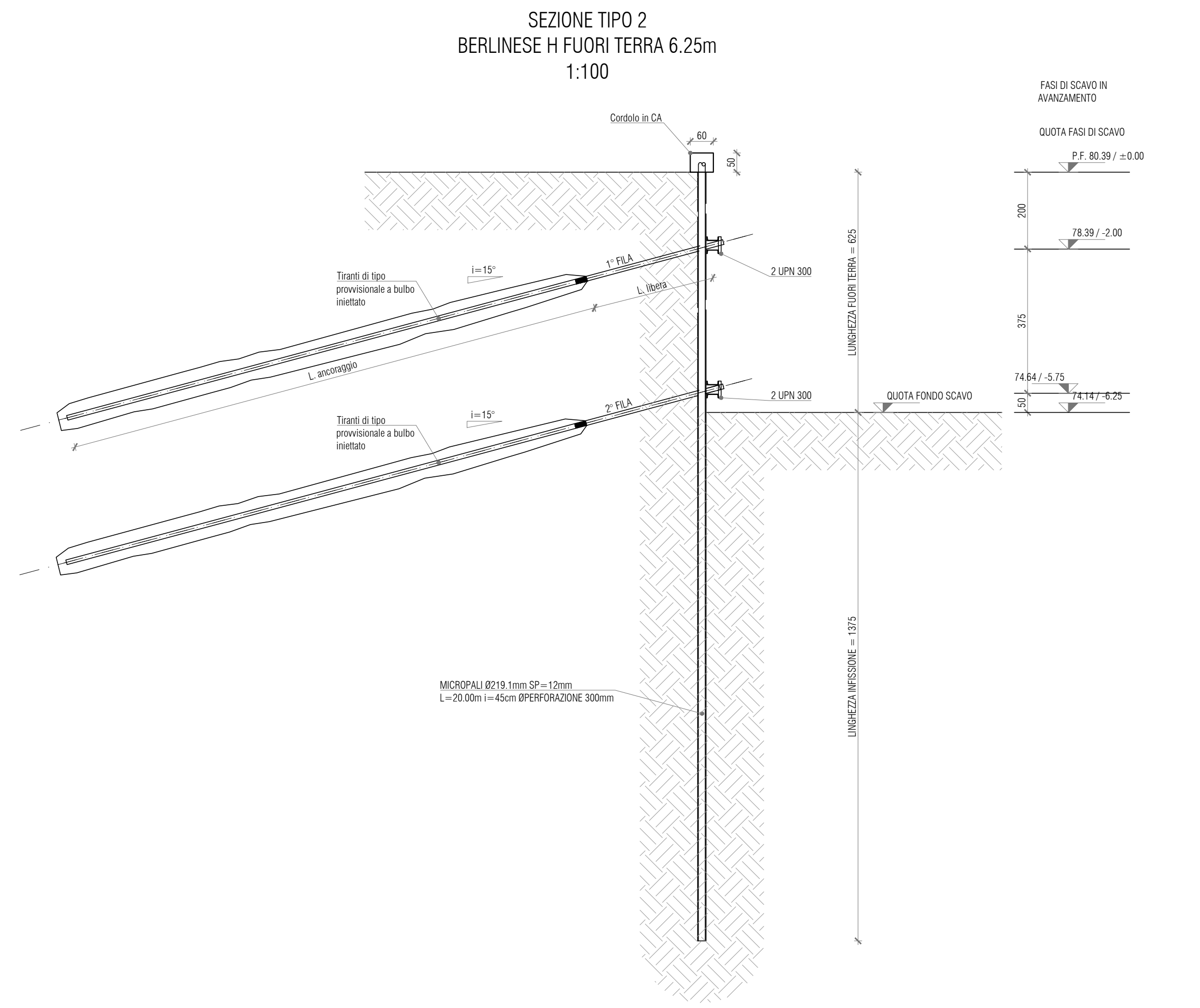


TABELLA FASI DI LAVORO

FASE	PROF. RAGGIUNTA (DALL'0 SCAVO) (m)	DESCRIZIONE LAVORO
1	0.00	INFISSIONE MICROPALI
2	0.00	GETTO CORDOLO DI SOMMITA'
3	2.00	SCAVO
4	2.00	1° FILA DI TIRANTI
5	5.75	SCAVO
6	5.75	2° FILA DI TIRANTI
7	6.25	SCAVO

TABELLA TIRANTI

FILA	TIPO	SNERVAMENTO	Ø PERF.	L lib.	L anc.	L TOT.	int.
1° FILA	4 trefoli A=140mmq	218 kN	150 mm	10.00 m	15.00 m	25.00 m	1.80 m
2° FILA	4 trefoli A=140mmq	218 kN	150 mm	10.00 m	20.00 m	30.00 m	1.80 m

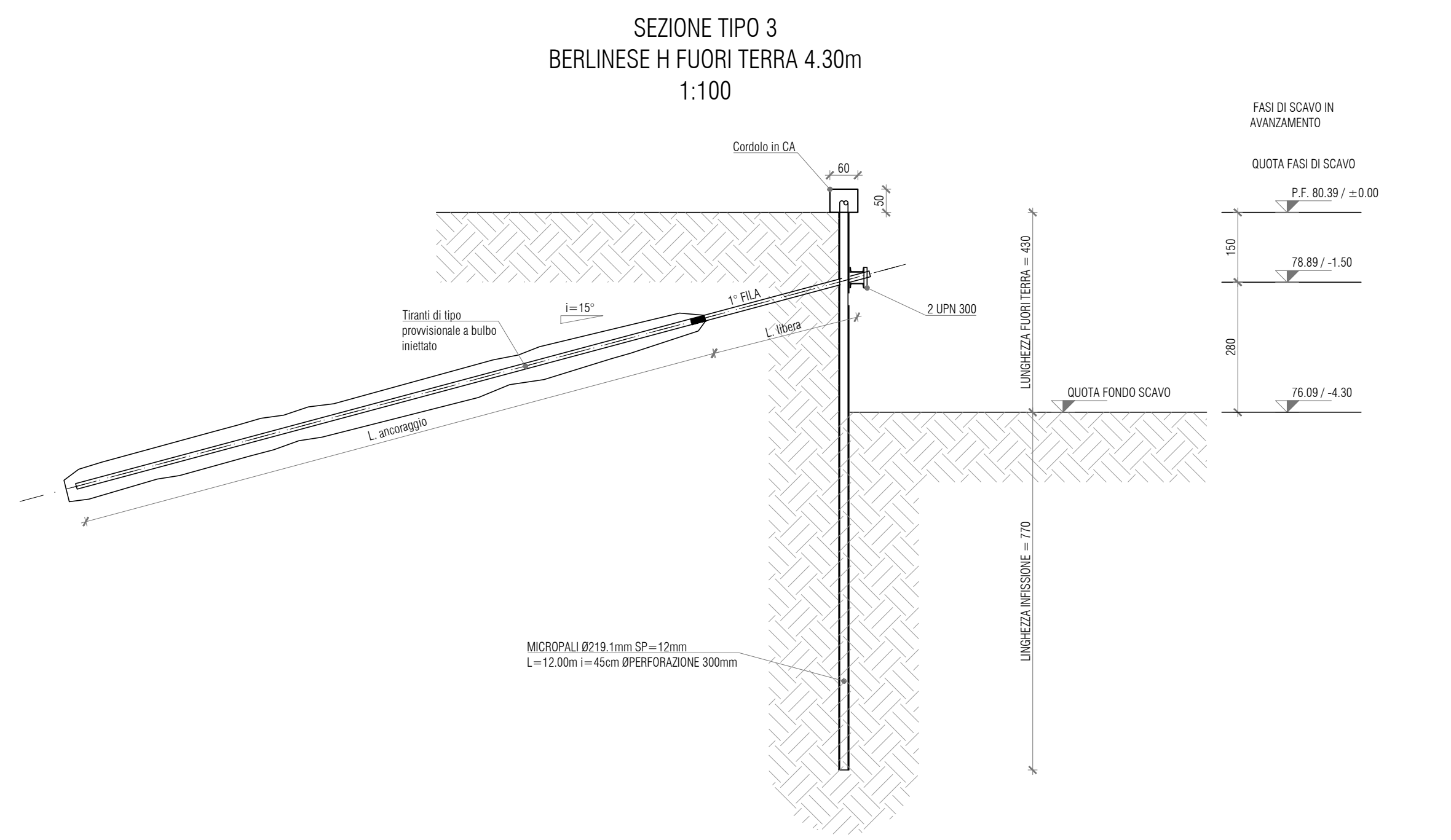


TABELLA FASI DI LAVORO

FASE	PROF. RAGGIUNTA (DALL'0 SCAVO) (m)	DESCRIZIONE LAVORO
1	0.00	INFISSIONE MICROPALI
2	0.00	GETTO CORDOLO DI SOMMITA'
3	1.50	SCAVO
4	1.50	1° FILA DI TIRANTI
5	4.30	SCAVO

TABELLA TIRANTI

FILA	TIPO	SNERVAMENTO	Ø PERF.	L lib.	L anc.	L TOT.	int.
1° FILA	4 trefoli A=140mmq	218 kN	150 mm	10.00 m	15.00 m	25.00 m	2.25 m

SPECIFICHE TECNICHE

- PIEFERIMENTI NOMINATIVI: CARATTERISTICHE DEI MATERIALI E MODALITÀ ESECUTIVE DEVONO ESSERE CONFORMI AL D.M. 17/01/2018, ALLE NORME EUROPEE EN100, ALLA C.P.R. 2003/2003 e 3274 e S.L. ALLE NORME CHE UNO 1001/185 E ALLE ISTRUZIONI N°VSC/PS-DM/2298
- CALCESTRUZZO PER GETTI IN OPERA:
 - 1.1 CLASSE DI ESPOSIZIONE: X0
 - MAGLIONE: XC2
 - ELEVAZIONI, TRAVI, SOLETTE: XC2
 - 2.2 CLASSE DI CONSISTENZA: S3
 - FONDAZIONI: S3
 - ELEVAZIONI, TRAVI, SOLETTE: S3
 - 3.1 CLASSE DI RESISTENZA CALCESTRUZZO: C12/15
 - MAGLIONE: C25/30
 - FONDAZIONI: C30/37
 - ELEVAZIONI, TRAVI, SOLETTE: C30/37
 - 4 DIMENSIONI MAX INERTE:
 - CLASSE C12/15 SP MAX = 27 mm
 - CLASSE C25/30 SP MAX = 27 mm
 - CLASSE C30/37 SP MAX = 27 mm
 - CLASSE C35/45 SP MAX = 20 mm
 - 5 RAPPORTO ACQUA/CEMENTO:
 - CLASSE C12/15 AC = 0.60
 - CLASSE C25/30 AC = 0.60
 - CLASSE C30/37 AC = 0.55
 - CLASSE C35/45 AC = 0.45
- PER OTTENERE LA LAVORABILITÀ NECESSARIA IMPREGNARE ADDITIVI SUPERFLUIDIFICANTI CONFORMI A UNI 7102/8145 E 1104/07108
- ACCIAIO PER ARMATURE LENTE: TIPO B450, CONTROLLATO IN STABILIMENTO - SOVRAPPESOSITÀ MINIMA 500 DOVE NON UNIFORMEMENTE RICICATO RETI ELETTROSALDATE, ACCIAIO B450C
- COPRIFERRO:
 - COPRIFERRO NETTO FONDAZIONI: 4 cm
 - COPRIFERRO NETTO AL TR. 4 cm
 - COPRIFERRO NETTO MENSOLE: 3 cm
- MICROPALI: PER LA REALIZZAZIONE DELLE OPERE PROVVISORIE IN CARPENTERIA METALLICA, SI PREVEDE L'UTILIZZO DI UN ACCIAIO TIPO S355J2, CHE PRESENTA LE SEGUENTI CARATTERISTICHE:
 - TUBO LAME: S355 J2
 - MALTA DI INIEZIONE: C25/30
 - CLASSE DI RESISTENZA: C25/30
 - RAPPORTO ACQUA/CEMENTO: AC = 0.50
 - CORDOLO: C30/37
 - CLASSE DI RESISTENZA: C30/37
 - RAPPORTO ACQUA/CEMENTO: AC = 0.50

Comune di Pavia **REGIONE LOMBARDA**

RIGENERAZIONE DEL QUADRANTE NORD DI PAVIA

PROPRONTE
PVOI RE S.r.l.
Via C. di Palermo 35
39100 Bolzano (BZ) - Italy
Tel. +39 02 3793900
info@supernova.eu pvoire@regional.it

MANAGEMENT
Supernova Management
Galera Piacenza 1
25122 Milano, Italy
Tel. +39 02 3795690
www.supernova.eu
info@supernova.eu

Project Manager: Arch. M. Pirozzi
Collaborator: Arch. A. Piretti, Arch. R. Menges
Senior Advisor: Ing. E. Facchin
Ing. G. Virgati

INGEGNERIA
Strutture/Impianti/Infrastrutture/Edilizia
Helipolis Engineering
Via A. di S. Maria 101
38121 Trento, Italy
T +39 0461 172070
www.helipolis.it
info@helipolis.it

Direttore Tecnico: Ing. N. Zucchi
Collaboratori: Ing. E. Bombardelli, Ing. L. Meccani,
Ing. A. Amatori, Ing. F. Sommariva

INGEGNERIA
Ingegneria del territorio e dei trasporti
TRANSPLAN
Via C. di Palermo 35
39100 Bolzano, Italy
Tel. +39 02 3793900
www.transplan.it
info@transplan.it

Referente: Ing. A. V. Meloni
Collaboratori: dott. ssa L. Basso

URBANISTICA E ARCHITETTURA
ARUP
Arup Italia S.r.l.
Via C. di Palermo 35
39100 Bolzano, Italy
Tel. +39 02 3793900
www.arup.com
info@arup.com

Referenti: Arch. D. Hensch, Arch. S. Riccardi, Ing. M. Neri
Collaboratori: Arch. F. Ceffi, Arch. A. Migliorini,
Arch. M. Guzzi, Arch. S. Sestacci, Arch. A. Cricchiola

ASPETTI AMBIENTALI
Lupre ambiente e territorio s.r.l.
Via C. di Palermo 35
39100 Bolzano, Italy
Tel. +39 02 3793900
info@lupre.it

Referente: Dott. A. Romano

CONSULENZA LEGALE
Amministrativi Associati
Via Valerio di Montecchi, 12
20122 Milano, Italy
Tel. +39 02 58101111
supernova@amlex.it

Referente: Avv. Guido Bardelli

PROGETTAZIONE NUOVO SOTTOPASSO CICLOPEDONALE E SISTEMAZIONE DI VIA BRAMBILLA (POP152)

BERLINESE PROVVISORIALI

OO-POP152-PS04.0

SCALA: 1:100
DATA: APRILE 2022
NOME FILE: SOTTOPASSO BERLINESE.DWG

N. REV.	DATA	REVISIONE	ELABORATO	VERIFICATO	VALIDATO
0	13/04/2022	EMISSIONE	E. Bombardelli	N. Zucchi	