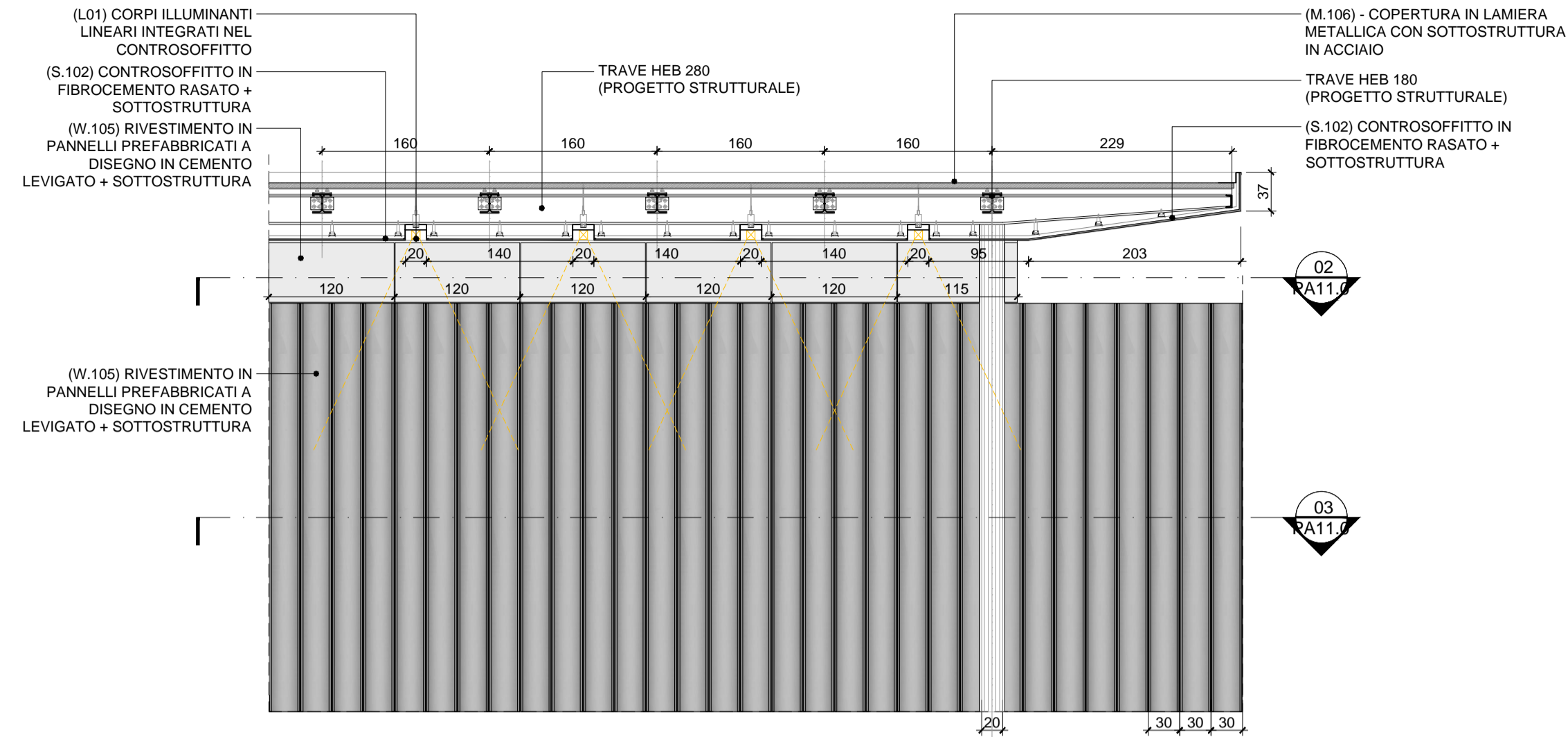
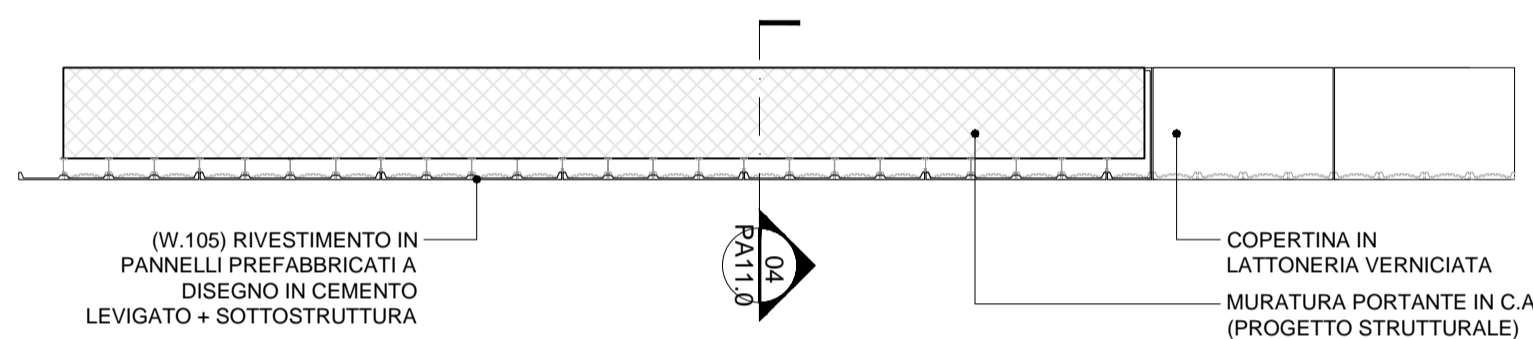


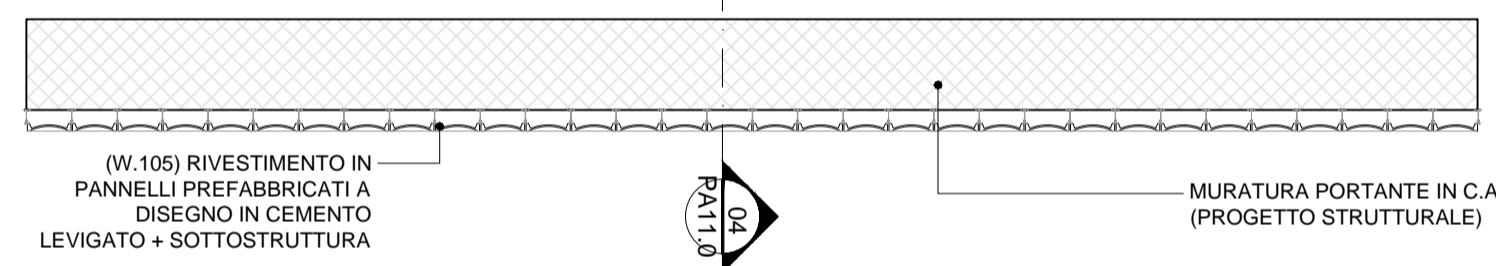
SEZIONE LONGITUDINALE



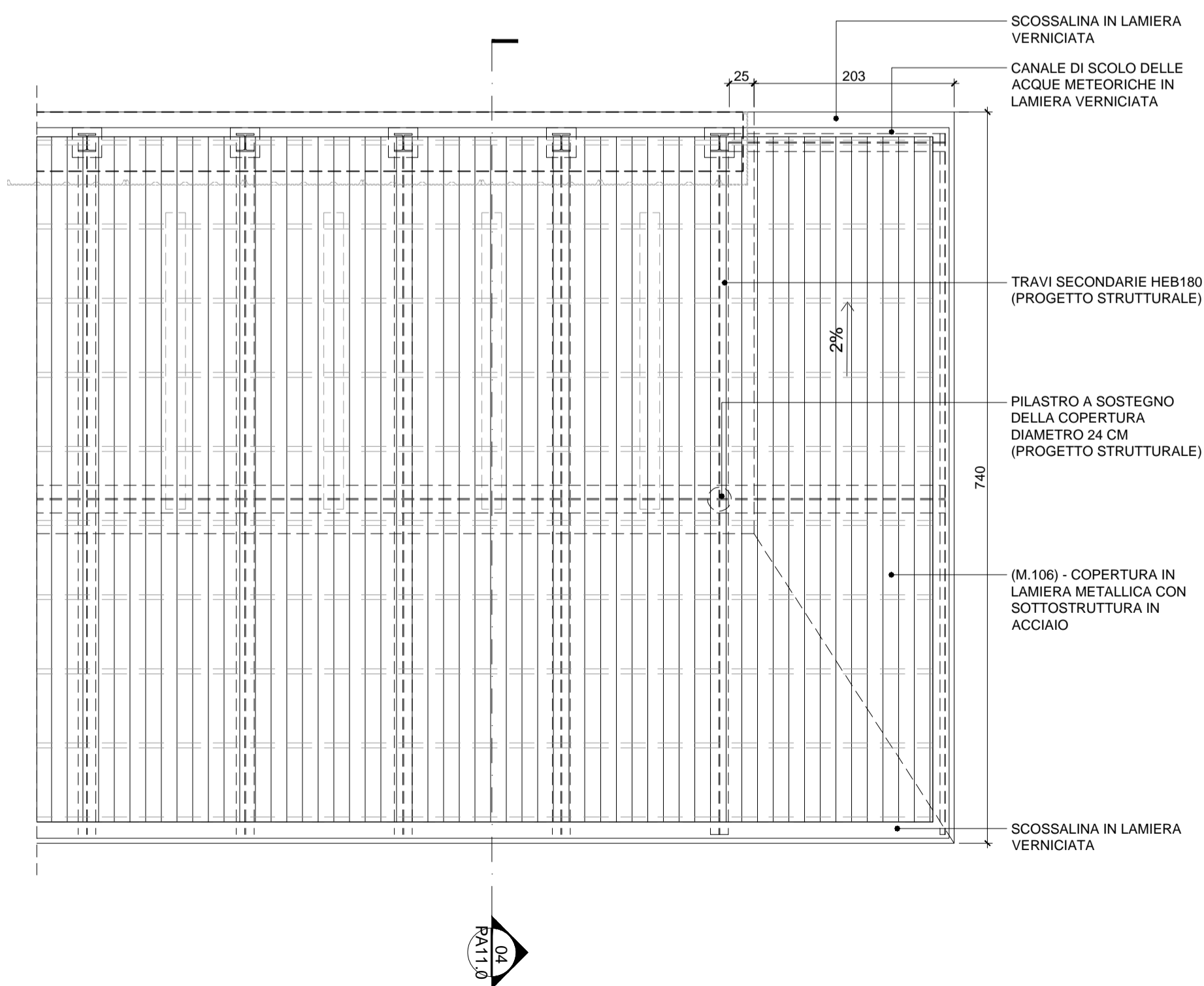
01 DETTAGLIO FACCIATA SU VIA BRAMBILLA - SEZIONE LONGITUDINALE E PROSPETTO (NODO "E")
1:50



02 DETTAGLIO FACCIATA SU VIA BRAMBILLA - SEZIONE ORIZZONTALI (NODO "E")
1:50

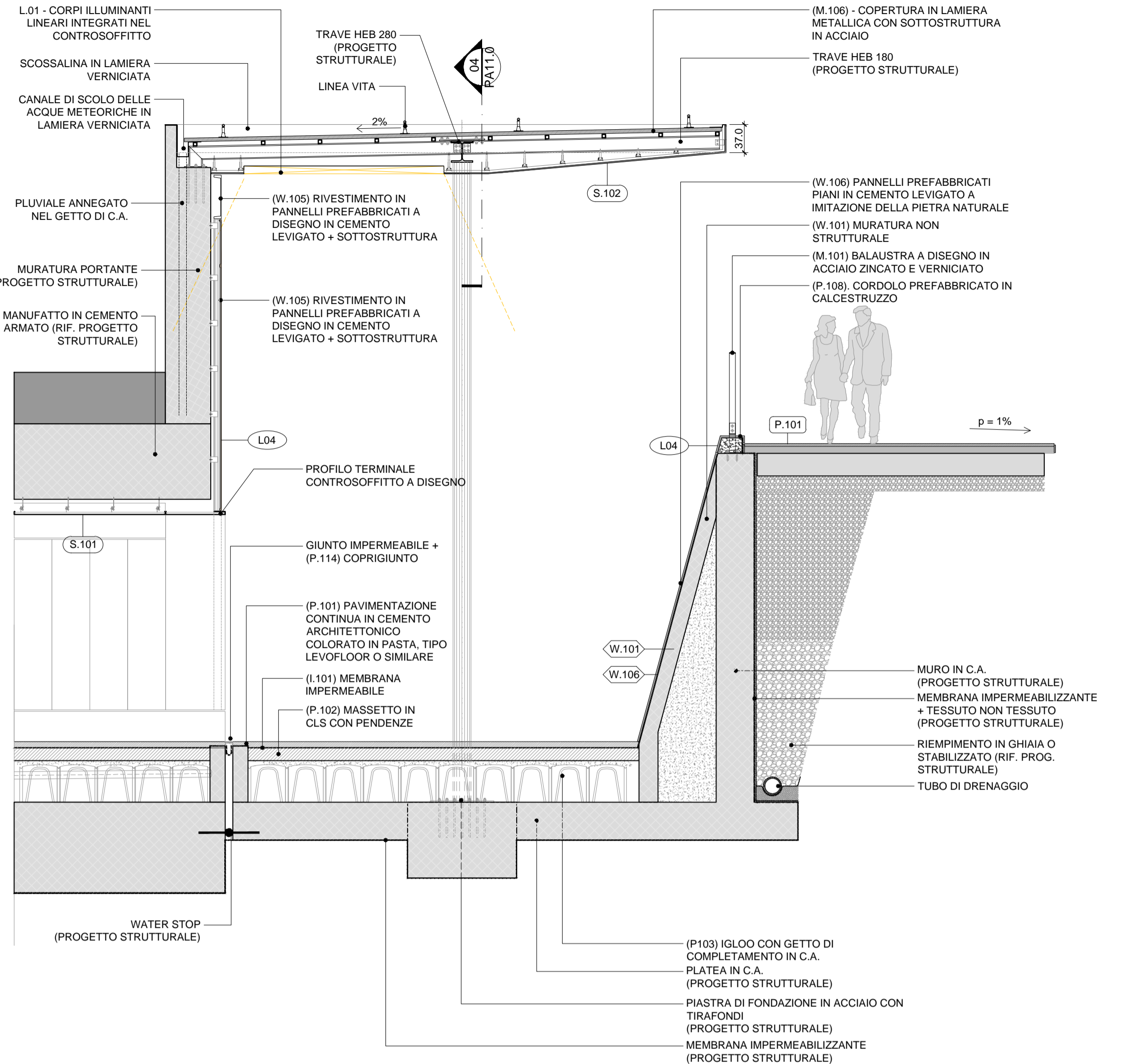


03 DETTAGLIO FACCIATA SU VIA BRAMBILLA - SEZIONE ORIZZONTALI (NODO "E")
1:50

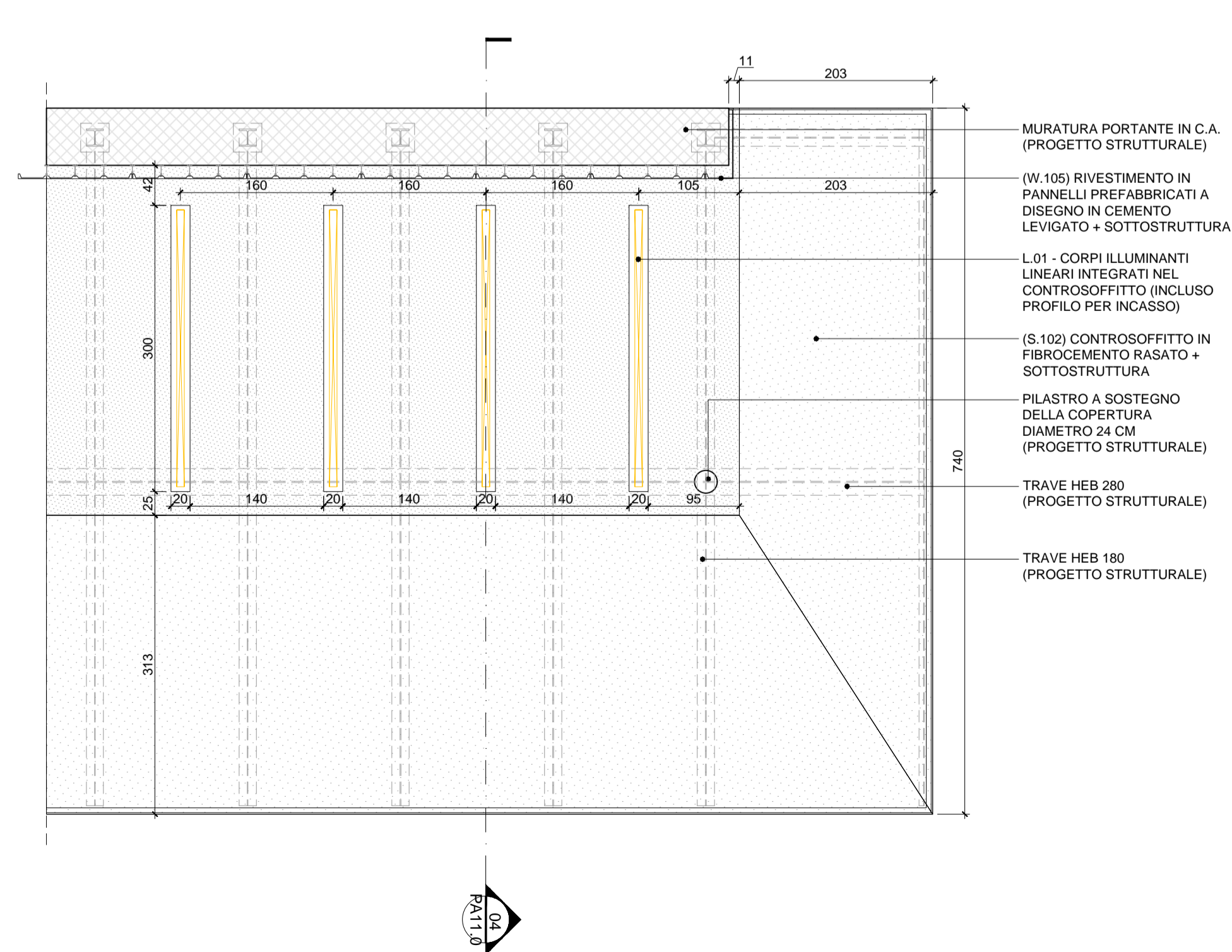


05 DETTAGLIO PENSILINA SU VIA BRAMBILLA - PIANTA (NODO "E")
1:50

SEZIONE TRASVERSALE

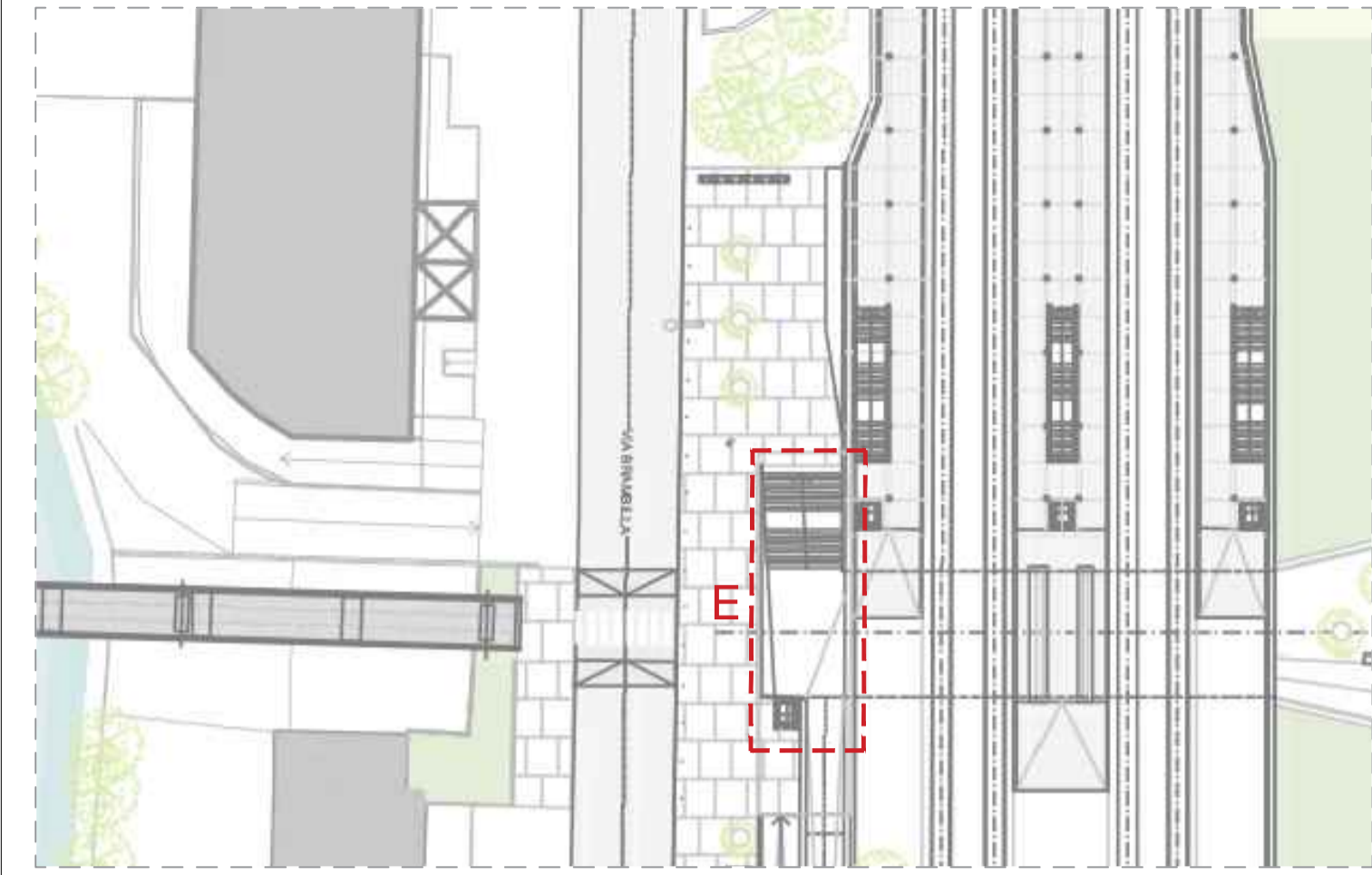


04 DETTAGLIO FACCIATA SU VIA BRAMBILLA - SEZIONE TRASVERSALE USCITA SOTTOPASSO E PENSILINA (NODO "E")
1:50



06 DETTAGLIO PENSILINA SU VIA BRAMBILLA - PIANTA CONTROSOFFITTO (NODO "E")
1:50

KEYPLAN:



NOTE GENERALI:

Per note generali, legenda dei simboli e dei codici materiali fare riferimento all'elaborato "INQ01.0"

Comune di Pavia Regione Lombardia

RIGENERAZIONE DEL QUADRANTE NORD DI PAVIA

PROVENIENTE
PVOI.RE S.r.l.
Piazza del Genio, 3
39100 Bolzano (BZ) - Italy
Tel. +39 02 37905900
info@supernova.eu - pvo1.re@kgpa.it

MANAGEMENT
Supernova Management
Gabriella Pasarella 1
20122 Milano, Italy
Tel. +39 02 37905900
www.supernova.eu
info@supernova.eu

Project Manager: Arch. M. Panzani
Collaboratori: Arch. A. Pizzoli, Arch. E. Mangili
Senior Advisor: Ing. E. Farfani
Ing. C. Verga

INGEGNERIA
Strutture/Impianti/Infrastrutture/Edilizia
Heliopolis Engineering
via Abate Adige 160
38121 Trento, Italy
Tel. +39 0461 172700
www.supernova.eu
info@supernova.eu

Direttore tecnico: Ing. N. Zucchi
Collaboratori: Ing. E. Bombardieri, Ing. L. Maccari,
Ing. A. Amadori, Ing. F. Sommariva

INGEGNERIA
Ingegneria del territorio e dei trasporti
TRANSPLAN
Arup Italia S.r.l.
Corso Italia 33
20124 Milano, Italy
Tel. +39 02 49149350
www.transplan.it
transplan@transplan.it

Referente: Ing. A. V. Molinari
Collaboratori: Dott. Sca. L. Bossi

URBANISTICA E ARCHITETTURA
ARUP
Arup Italia S.r.l.
Corso Italia 33
20122 Milano, Italy
Tel. +39 02 5597 5100
www.arup.com
info@heliopolis.eu

Referenti: Arch. D. Blesch, Arch. S. Becchetti, Ing. M. Neri
Collaboratori: Arch. F. Cebs, Arch. A. Migliorini,
Arch. M. Dotti, Arch. S. Sestacci, Arch. A. Chivasso

ASPETTI AMBIENTALI
Lybra ambiente e territorio s.r.l.
Via E. Caraglia, 3
20139 Milano
Tel. +39 02 45470559
info@lybra.it

Referente: Dott. A. Romano

CONSULENZA LEGALE
Amministrativisti Associati
Via Vicentini di Modrone, 12
20122 Milano, Italy
Tel. +39 02 58161
segreteria@ammas.it

Referente: Avv. Guido Barabelli

PROGETTAZIONE NUOVO SOTTOPASSO CICLOPEDONALE E SISTEMAZIONE DI VIA BRAMBILLA (POP152)

OGGETTO: Progetto alla scala architettonica
Dettagli sottopasso ciclopedonale

OO - POP152 - PA11.0

SCALA 1:50
DATA 13/04/2022
NOME FILE Dettagli.dwg

N. REV.	DATA	REVISIONE	ELABORATO	VERIFICATO	VALIDATO
00	13/04/2022	Emissione	MD/AM	MN	DH