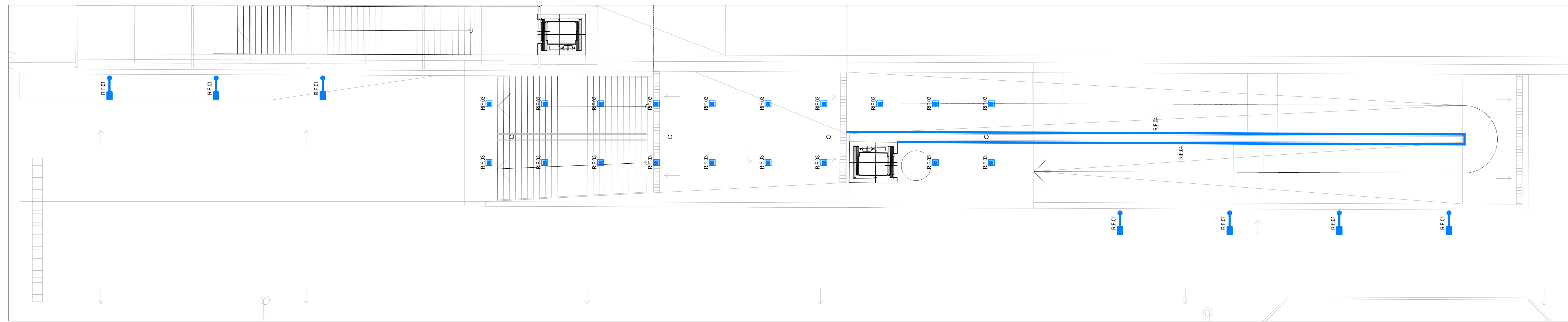
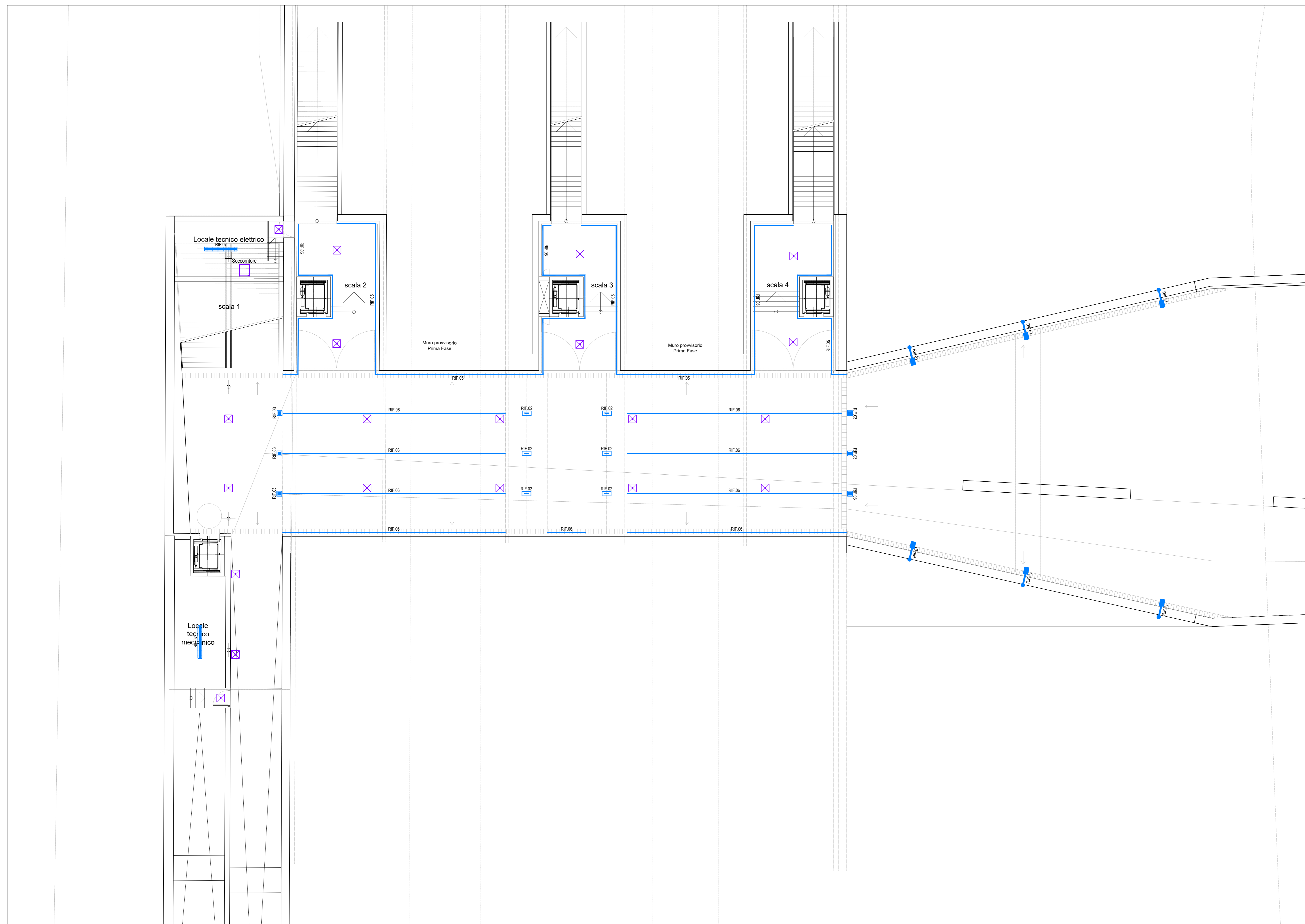


BANCHINA



LEGENDA CORPI ILLUMINANTI	
	CODICE RIF.01 MODELLO CEFISO PALO Terra DIMENSIONI 195mm x 332mm h.4000 mm SORGENTE LED 40W, 3000K, 1848lm
	CODICE RIF.02 MODELLO EPULO 18 Soffitto DIMENSIONI 160mm x 160mm h.160 mm SORGENTE LED 37W, 3000K, 2110lm
	CODICE RIF.03 MODELLO CUSTOM+STD1500 DIMENSIONI 8mm h.1,4 mm SORGENTE LED 14,4W, 3000K, 1580lm

SOTTOPASSO



LEGENDA SIMBOLI ILLUMINAZIONE	
	APPARECCHIO DI ILLUMINAZIONE: TESTA PALO A LED 40W, 3000K, 1848lm, IP67/68
	APPARECCHIO DI ILLUMINAZIONE A LED A PARETE/SOFFITTO 27W, 3000K, 2178lm, IP67
	APPARECCHIO DI ILLUMINAZIONE A LED A PARETE/SOFFITTO 37W, 3000K, 2110lm, IP67/68
	STRIP LED DA 14,4W, 3000K, 1580lm, IP66
	STRIP LED DA 19,8W, 3000K, 2160lm, IP66
	STRIP LED DA 14,4W, 3000K, 1580lm, IP66
	APP. DI ILLUM. FLUORESCENTE A PARETE/SOFFITTO 2x36W IP55
	APPARECCHIO AUTONOMO DI ILLUMINAZIONE DI EMERGENZA DA PARETE/SOFFITTO, A LED CON AUTODIAGNOSI

LEGENDA CORPI ILLUMINANTI	
	CODICE RIF.01 MODELLO CEFISO PALO Terra DIMENSIONI 195mm x 332mm h.4000 mm SORGENTE LED 40W, 3000K, 1848lm
	CODICE RIF.02 MODELLO BASOLO Soffitto DIMENSIONI 160mm x 160mm h.160 mm SORGENTE LED 27W, 3000K, 2178lm
	CODICE RIF.03 MODELLO EPULO 18 Soffitto DIMENSIONI 160mm x 160mm h.160 mm SORGENTE LED 37W, 3000K, 2110lm
	CODICE RIF.04 MODELLO BARDOLINO+STD2000 DIMENSIONI 8mm h.1,4 mm SORGENTE LED 19,8W, 3000K, 2160lm
	CODICE RIF.05 MODELLO CATANIA 30T+STD1500 DIMENSIONI 8mm h.1,4 mm SORGENTE LED 14,4W, 3000K, 1580lm

Comune di Pavia

**RIGENERAZIONE DEL QUADRANTE  
NORD DI PAVIA**

Regione Lombardia

**PROPOSITORE**  
PVEI RE S.r.l.  
Piazza del Duomo, 3  
37100 Verona (VR) - Italy  
Tel. +39 02 3789500  
info@spemove.eu - pve1.m@spemove.it

**MANAGEMENT**  
Spemove Management  
Cofina Piazza VIII  
20123 Milano, Italy  
Tel. +39 02 3789500  
www.spemove.eu  
info@spemove.eu

**INGEGNERIA**  
Strutture/Ingegneria/Infrastrutture/Edilizia  
Heliopolis Engineering  
Via Alpi, 105  
20137 Torino, Italy  
Tel. +39 011 7727700  
www.heliopolis.eu  
info@heliopolis.eu

**INGEGNERIA**  
Ingegneria del territorio e dei trasporti  
TRANSPLAN  
Via S. Carlo, 5  
20123 Milano, Italy  
Tel. +39 02 4702208  
www.transplan.it  
info@transplan.it

**INGEGNERIA**  
Anap Italia S.r.l.  
Corso Matteotti, 1  
20123 Milano, Italy  
Tel. 02 8097 9371  
www.anapitalia.it  
info@anapitalia.it

**ASPETTI AMBIENTALI**  
L'etra ambiente e territorio s.r.l.  
Via C. Colombo, 5  
20139 Milano, Italy  
Tel. +39 02 4702208  
info@l'etra.it

**CONSULENZA LEGALE**  
Associazione Avv. Associati  
Via Venezia, 12  
20122 Milano, Italy  
Tel. +39 02 58101  
sup@avv.associati.it

**PROGETTAZIONE NUOVO SOTTOPASSO CICLOPEDONALE E SISTEMAZIONE DI VIA BRAMBILLA (POP152)**

**IMPIANTO ILLUMINAZIONE**

OO-POP152-PI02.0

SCALA 1:100  
DATA APRILE 2022  
NOME FILE SOTTOPASSO IMPIANTO.DWG

N. REV.	DATA	REVISIONE	ELABORATO	VERIFICATO	VALIDATO
0	13/04/2022	EMISSIONE	E.Bombardelli	N.Zucchi	