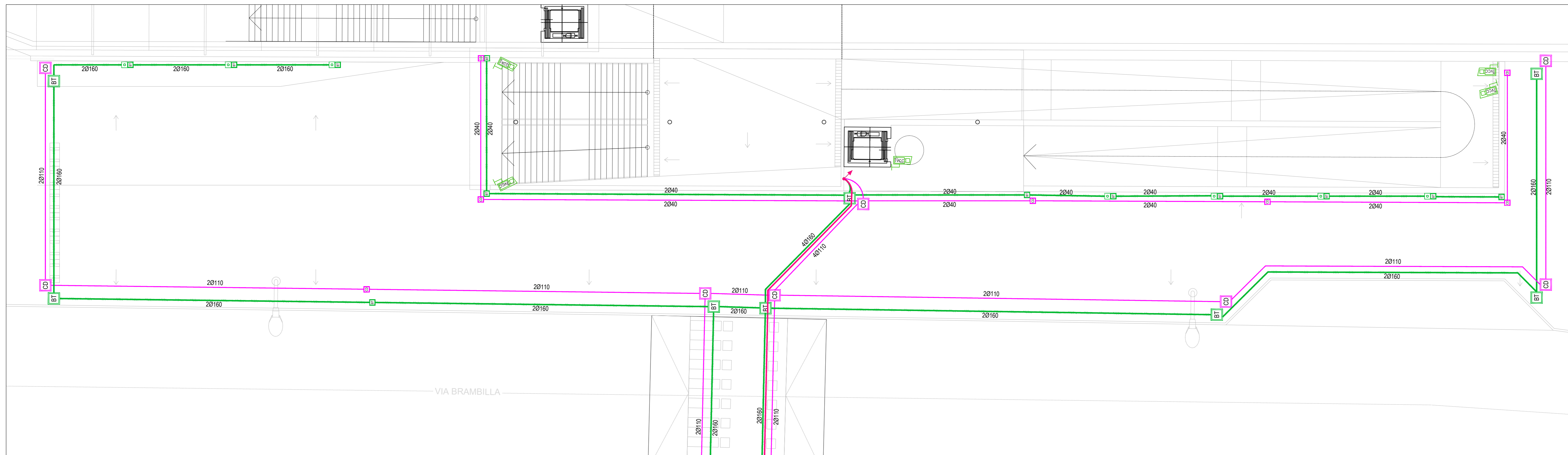
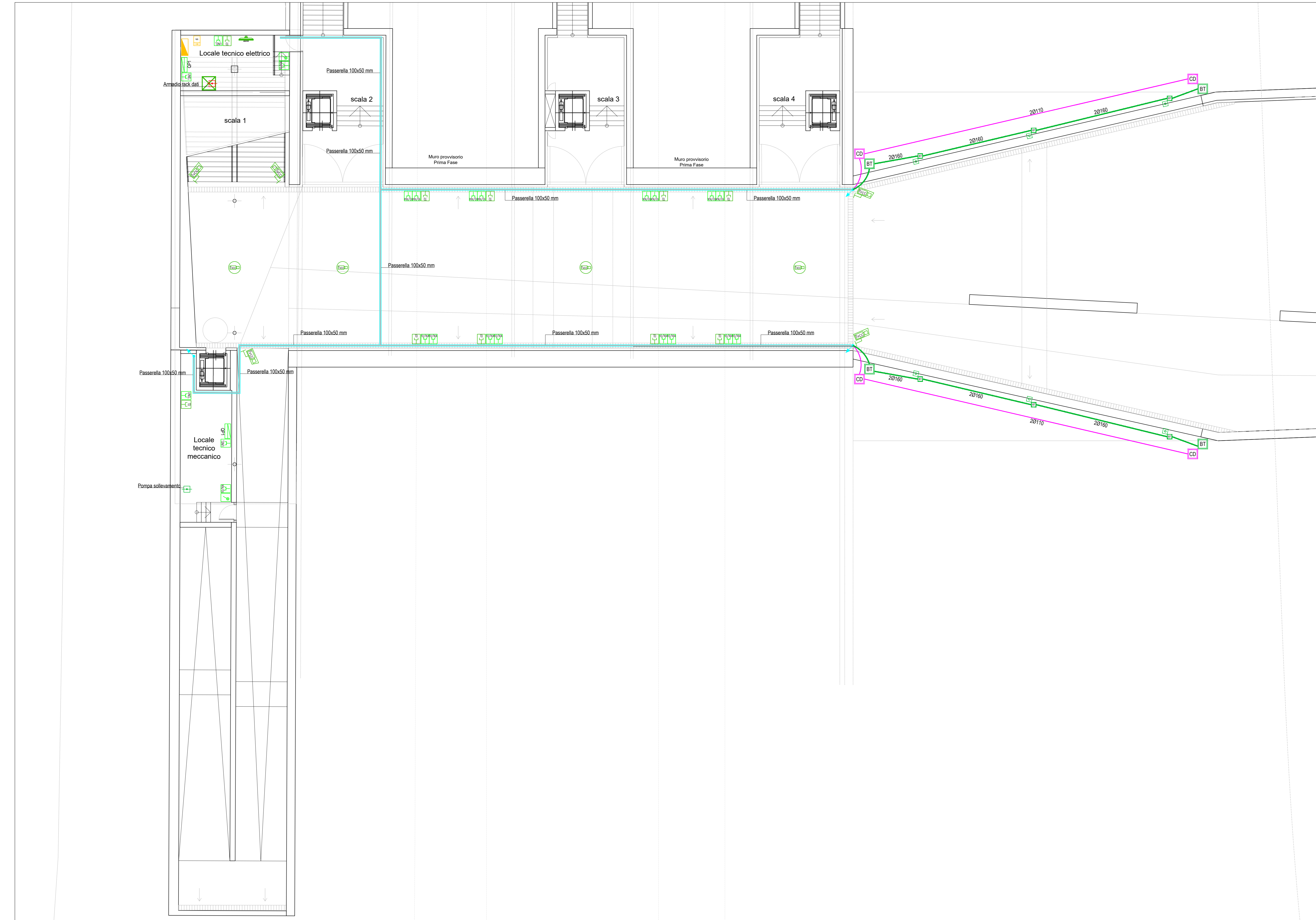


BANCHINA



LEGENDA SIMBOLI IMPIANTO ELETTRICO	
SIMBOLO	DESCRIZIONE
	CONTATORE ENTE FORNITORE ENERGIA ELETTRICA
	QUADRO ELETTRICO
	PUNTO PRESA POLIVALENTE UNEL 2P+T 10/16 A
	PUNTO PRESA POLIVALENTE 2P+T 10/16 A
	PUNTO INTERRUTTORE LUMINOSO
	QUADRETTI PRESSE TIPO GP1 IP44 COMPOSTO DA: N.1 INT. DIFFERENZIALE 40A, 16-30mA N.1 PRESA CEE INTERBLOCCATA 3P+N-T 16 A N.1 PRESA CEE INTERBLOCCATA 2P+T 16 A
	PUNTO ALIMENTAZIONE O TERMINALE
	PUNTO PRESA FONIA DATI RJ45 CAT 6 DA INCASSO
	PUNTO TELECAMERA DA ESTERNO
	PUNTO TELECAMERA DA INTERNO 360°
	PUNTO MONITOR IMPIANTO VIDEOSORVEGLIANZA
	CAVIDOTTO CORRUGATO A DOPPIA PARETE PER POSA INTERRATA Ø110mm
	CAVIDOTTO CORRUGATO A DOPPIA PARETE PER POSA INTERRATA Ø160mm
	CAVIDOTTO CORRUGATO A DOPPIA PARETE PER POSA INTERRATA Ø240mm
	CAVIDOTTO CORRUGATO A DOPPIA PARETE PER POSA INTERRATA Ø340mm
	POZZETTO RACCORDO E/O ISPEZIONE COMPLETO DI CHIUSINO IN GHISA (BASSA TENSIONE)
	POZZETTO RACCORDO E/O ISPEZIONE COMPLETO DI CHIUSINO IN GHISA (CORRENTI DEBOLI)
	PUNTO PREFABBRICATO PER L'ILLUMINAZIONE
	CONDUTTURAZIONE ASCENDENTE
	CONDUTTURAZIONE DISCENDENTE
	PASSERELLA PORTACAVI IN LAMERA D'ACCIAIO POSATA IN VISTA

SOTTOPASSO



Comune di Pavia Regione Lombardia

### RIGENERAZIONE DEL QUADRANTE NORD DI PAVIA

**PROponente:** PVI152 S.r.l. Piazza del Duomo 3 39100 Bolzano (BO) - Italy Tel. +39 0471 370000 info@pvi152.com

**MANAGEMENT:** SuperNova Management S.p.A. Corso Venezia 11 20121 Milano, Italy Tel. +39 02 33090000 www.supernova.eu info@supernova.eu

**INGEGNERIA:** Helipolis Engineering S.p.A. Via Alpi, 100 20137 Torino, Italy Tel. +39 011 7727000 www.helipolis.eu info@supernova.eu

**INGEGNERIA:** Transplan S.p.A. Via C. Cavallotti 10 20133 Milano, Italy Tel. +39 02 47020008 www.transplan.it info@transplan.it

**URBANISTICA E ARCHITETTURA:** Arup Italia S.p.A. Corso Venezia 11 20121 Milano, Italy Tel. +39 02 8937 8371 www.arup.com info@arup.com

**ASPETTI AMBIENTALI:** Lybra Ambiente e Territorio s.r.l. Via C. Cavallotti 10 20133 Milano, Italy Tel. +39 02 47020008 info@lybra.it

**CONSULENZA LEGALE:** Amministrativi Associati Via Venezia 11/Bis 20122 Milano, Italy Tel. +39 02 58101100 info@amministrativi.it

**PROGETTAZIONE NUOVO SOTTOPASSO CICLOPEDONALE E SISTEMAZIONE DI VIA BRAMBILLA (POP152)**

**IMPIANTO DISTRIBUZIONE E FORZA MOTRICE**

**OO-POP152-PI01.0**

SCALA 1:100  
DATA APRILE 2022  
NOME FILE SOTTOPASSO IMPIANTI.DWG

N. REV.	DATA	REVISIONE	ELABORATO	VERIFICATO	VALIDATO
0	13/04/2022	EMISSIONE	E.Bombardelli	N.Zucchi	