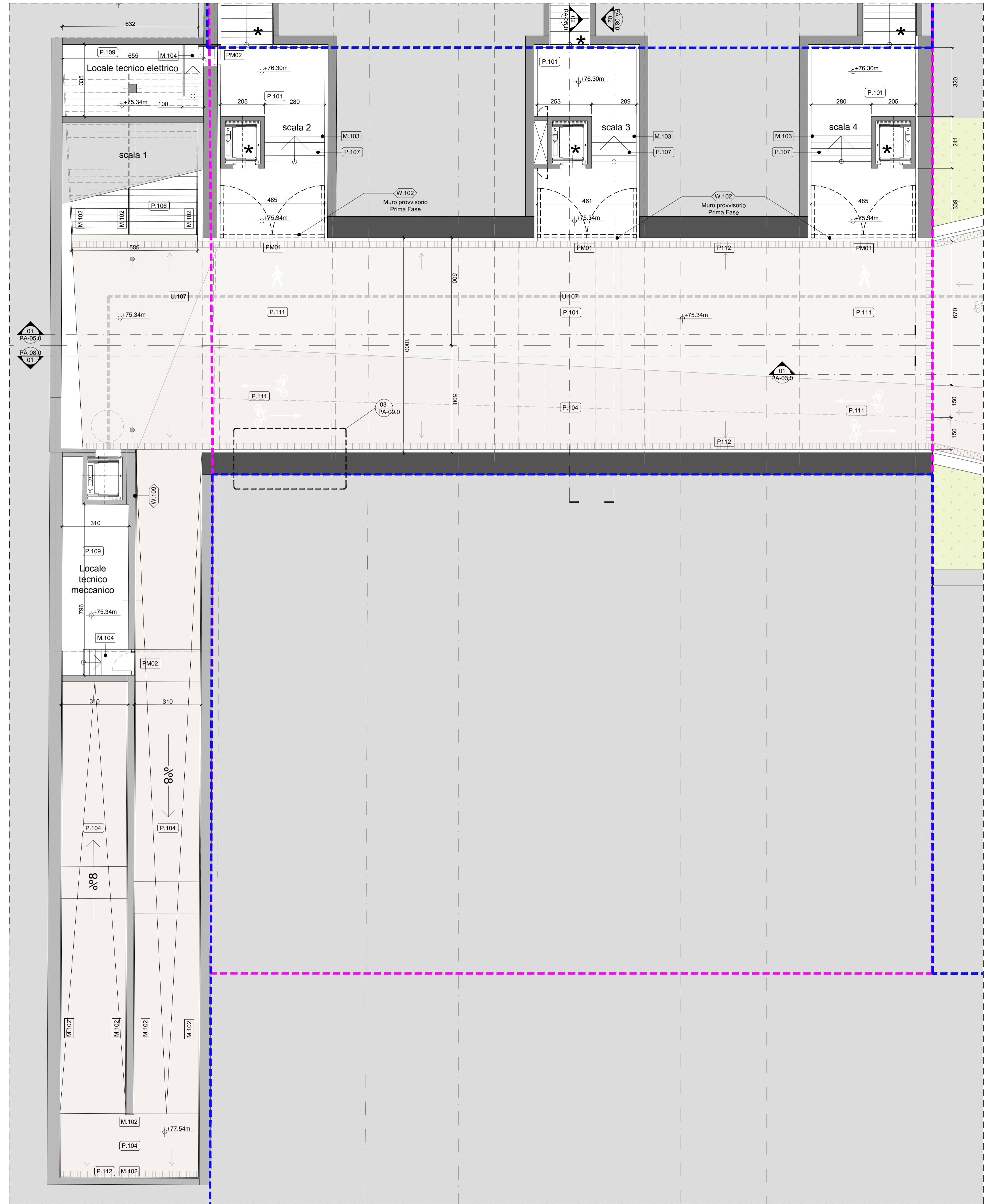
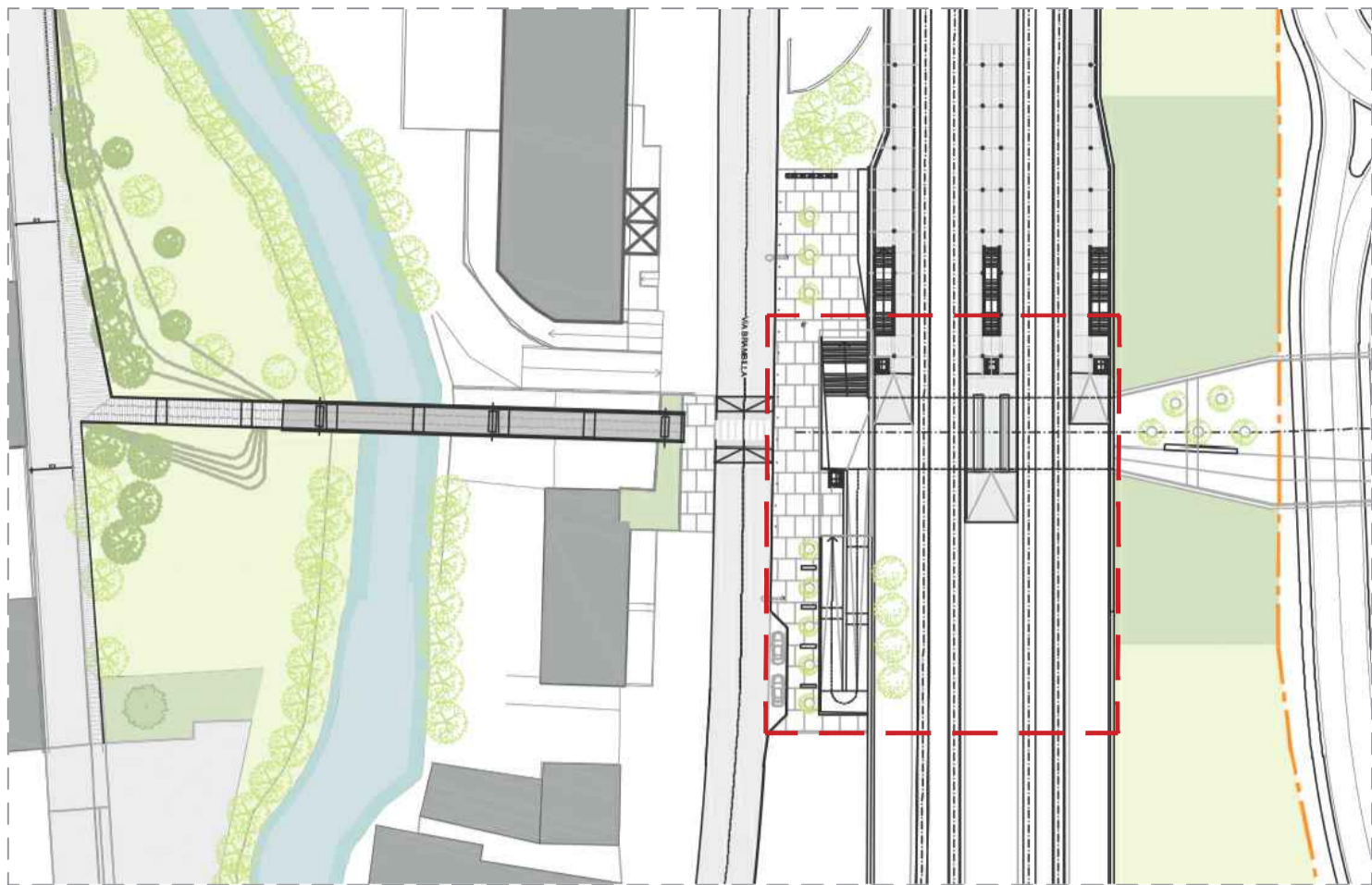


01 PIANTA QUOTA BANCHINA
1:100



02 PIANTA QUOTA SOTTOPASSO
1:100

KEYPLAN:

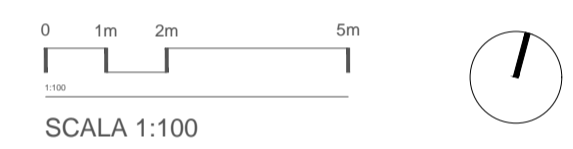


LEGENDA:

- POP171 - Ambito della nuova fermata ferroviaria di Pavia Nord
- POP152 - Ambito del sottopasso ferroviario e urbano di collegamento tra area ex-Necchi e Via Brambilla
- POP146 - Ambito di riqualificazione e scavalco del Navigliaccio per la connessione tra via Brambilla e l'ambito del polo sanitario
- Ambito ex Necchi di proprietà di PV01.RE srl

NOTE GENERALI:

Per note generali, legenda dei simboli e dei codici materiali fare riferimento all'elaborato "INQ01.0"



Comune di Pavia

RIGENERAZIONE DEL QUADRANTE NORD DI PAVIA

Regione Lombardia

PROVENIENTE
PV01.RE S.r.l.
Piazza del Grano, 3
39100 Bolzano (BZ) - Italy
Tel. +39 02 37955900
info@supernova.eu - pv01.re@regional.it

MANAGEMENT
Supernova Management
Galvani Passarella 1
20122 Milano, Italy
Tel. +39 02 37955900
www.supernova.eu
info@supernova.eu

INGEGNERIA
Strutture/Impianti/Infrastrutture/Edilizia
Heliopolis Engineering
via Abate Adige 160
38121 Trento, Italy
t +39 0461 1732790
www.supernova.eu
info@supernova.eu

INGEGNERIA
Ingegneria del territorio e dei trasporti
Transplan S.r.l.
via C.P. da Palestina 35
20124 Milano, Italy
Tel. +39 02 85714596
www.transplan.it
transplan@transplan.it

ASPETTI AMBIENTALI
Lybra ambiente e territorio s.r.l.
Via E. Cavaglia 3
20139 Milano
t +39 02 45470559
info@lybra.it

URBANISTICA E ARCHITETTURA
ARUP

Arup Italia S.r.l.
Corso Italia, 1
20122 Milano, Italy
Tel. 02 85713300
www.arup.com
info@heliopolis.eu

Referente: Ing. A. V. Molinari
Collaboratori: Dott.ssa L. Bossi

CONSULENZA LEGALE
Administrativoli Associati
Via Vicentini di Montebello, 12
20122 Milano, Italy
t +39 02 818141
segreteria@ammi.it

Referente: Avv. Guido Basso

PROGETTO
Project Manager: Arch. M. Pizzini
Collaboratori: Arch. A. Piretti, Arch. R. Mangini

SENIOR ADVISOR
Ing. E. Farfani
Ing. C. Verga

DIRETTORE TECNICO
Ing. N. Zecchi
Collaboratori: Ing. E. Bombardieri, Ing. L. Maccari,
Ing. A. Amadori, Ing. F. Sommariva

PROGETTAZIONE NUOVO SOTTOPASSO CICLOPEDONALE E SISTEMAZIONE DI VIA BRAMBILLA (POP152)

OGGETTO: Progetto alla scala architettonica
Pianta quota banchina e sottopasso

OO - POP152 - PA02.0	SCALA 1:100
	DATA 13/04/2022
	NOME FILE Planimetria quota banchina e passerella_1a100.dwg

N. REV.	DATA	REVISIONE	ELABORATO	VERIFICATO	VALIDATO
00	13/04/2022	Emissione	MD/AM	MN	DH