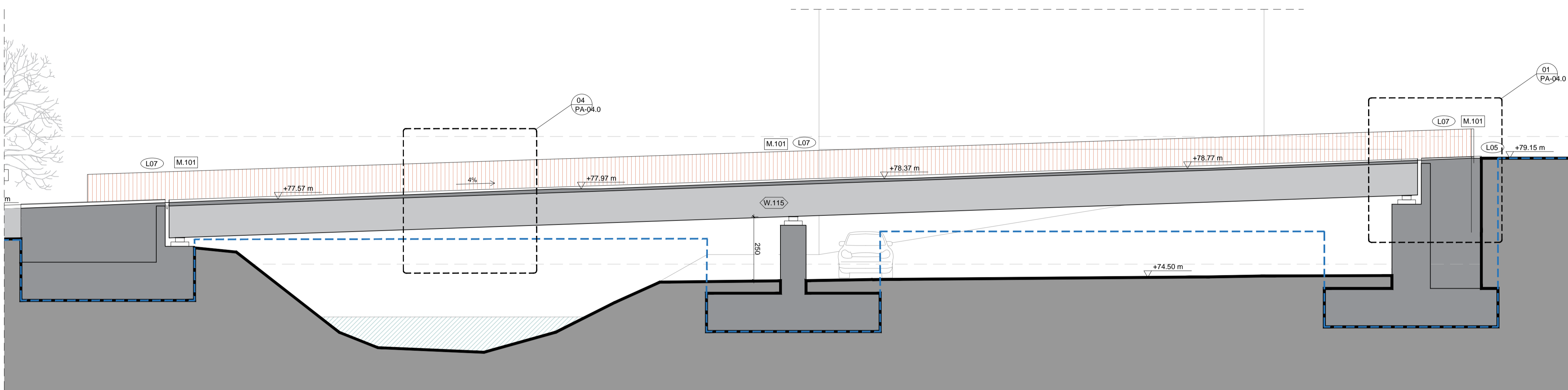
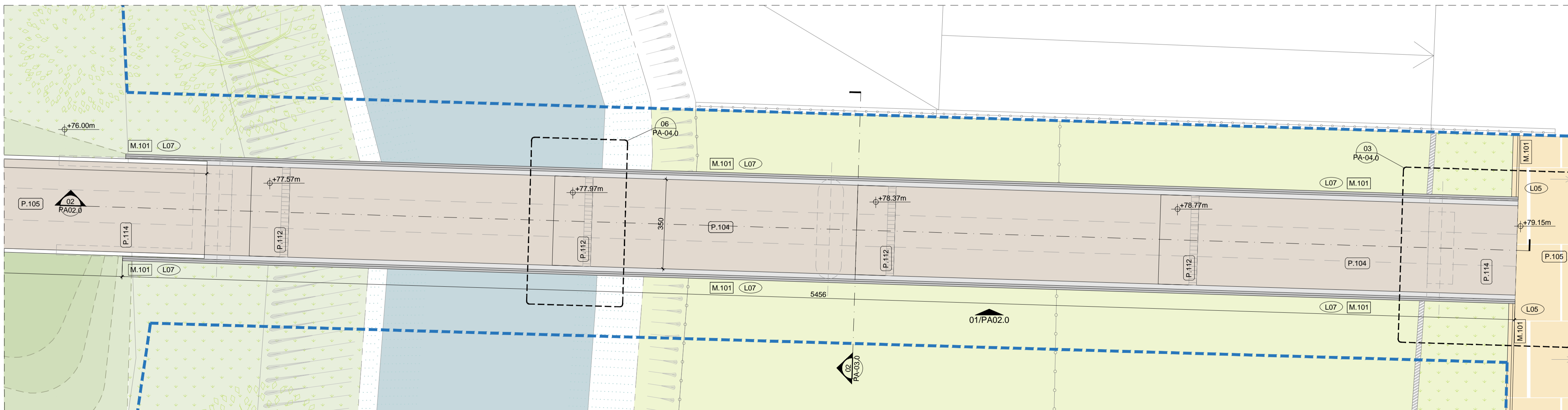


01 PROSPETTO PASSERELLA CICLOPEDONALE  
1:100

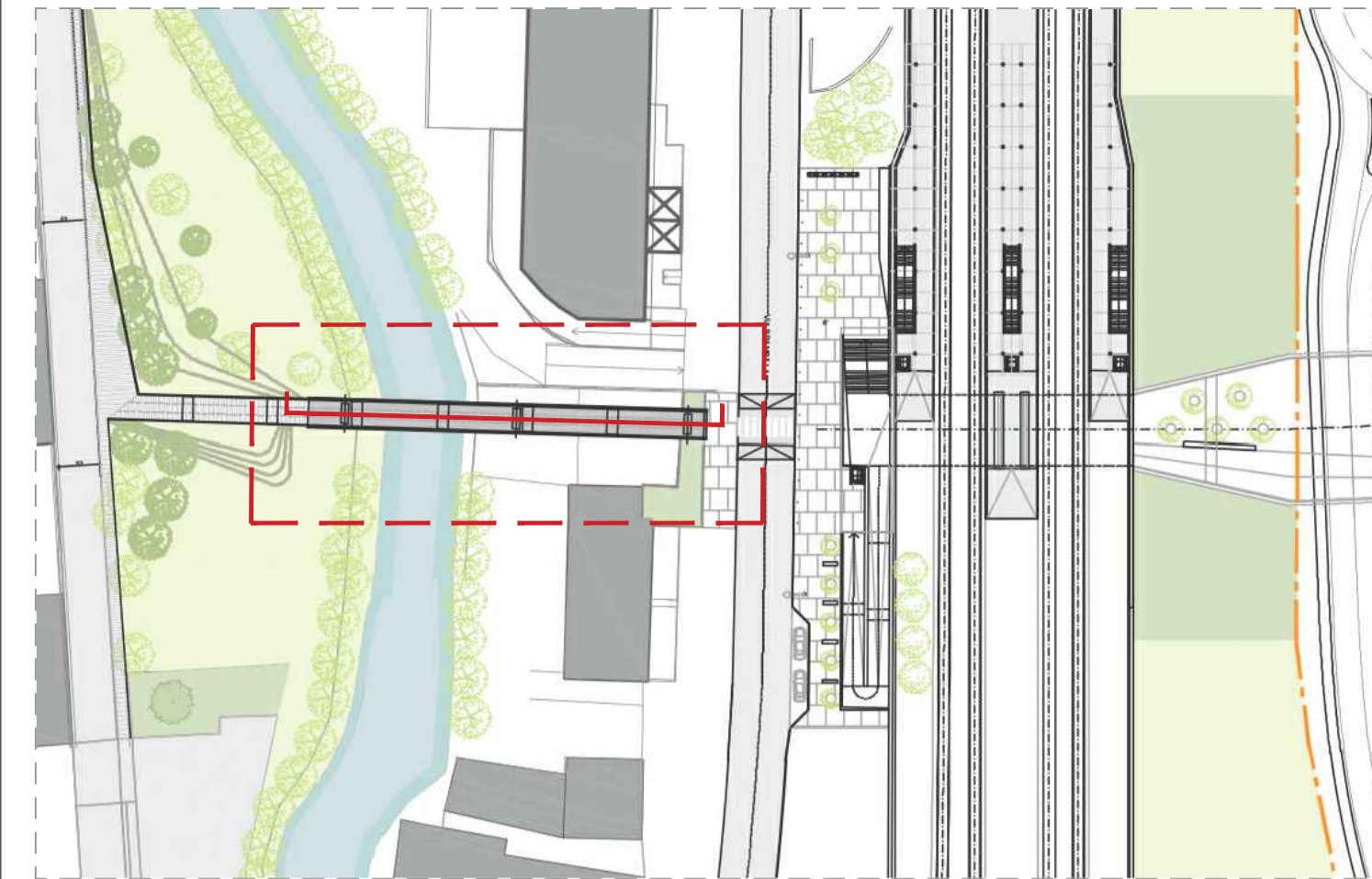


02 SEZIONE AA' PASSERELLA CICLOPEDONALE  
1:100



03 PIANTA PASSERELLA CICLOPEDONALE  
1:100

KEYPLAN:

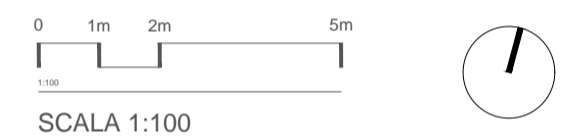


LEGENDA:

POP146 - Ambito di riqualificazione e scavalco del Navigliaccio per la connessione tra via Brambilla e l'ambito del polo sanitario

NOTE GENERALI:

Per note generali, legenda dei simboli e dei codici materiali fare riferimento all'elaborato "INQ01.0"

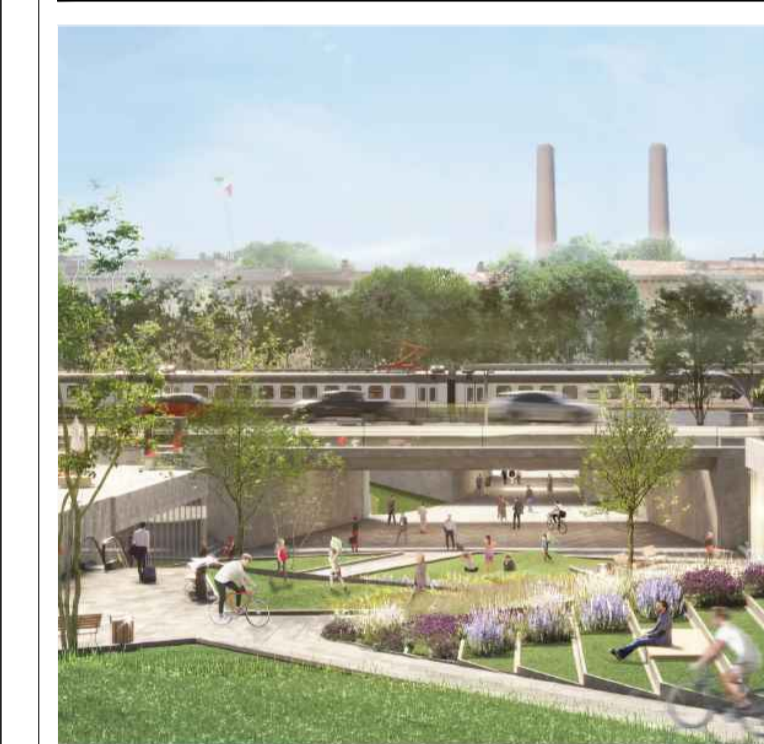


Comune di Pavia Regione Lombardia



RIGENERAZIONE DEL QUADRANTE NORD DI PAVIA

Regione Lombardia



**PROVENIENTE**  
PVOI.RE S.r.l.  
Piazza del Grano, 3  
39100 Bolzano (BZ) - Italy  
Tel. +39 02 37095900  
Info@supernova.eu - pvo1.re@regional.it

**MANAGEMENT**  
Supernova Management  
Galvani Passarella 1  
20122 Milano, Italy  
Tel. +39 02 37095900  
www.supernova.eu  
Info@supernova.eu

Project Manager: Arch. M. Pazzini  
Collaboratori: Arch. A. Piretti, Arch. R. Mangini  
Senior Advisor: Ing. E. Farfani  
Ing. C. Verga

**INGEGNERIA**  
Strutture/Impianti/Infrastrutture/Edilizia

Heliopolis Engineering  
via Abate Adige 160  
38121 Trento, Italy  
Tel. +39 0461 132700  
www.heliopolis.eu  
Info@heliopolis.eu

Direttore tecnico: Ing. N. Zorich  
Collaboratori: Ing. E. Bombardelli, Ing. L. Maccari,  
Ing. A. Amadori, Ing. F. Sommariva



**INGEGNERIA**  
Ingegneria del territorio e dei trasporti

Transplan S.r.l.  
via C.P. da Palestina 35  
20124 Milano, Italy  
Tel. +39 02 9149596  
www.transplan.it  
transplan@transplan.it

Referente: Ing. A. V. Molinari  
Collaboratori: dott.ssa L. Bossi

**URBANISTICA E ARCHITETTURA**

Arup Italia S.r.l.  
Corso Italia, 1  
20122 Milano, Italy  
Tel. +39 02 6377 3300  
www.arup.com  
Info@heliopolis.eu

Referenti: Arch. D. Blesch, Arch. S. Becchetti, Ing. M. Neri  
Collaboratori: Arch. F. Cebs, Arch. A. Migliorini,  
Arch. M. Donati, Arch. S. Serecas, Arch. A. Chiviano



**ASPETTI AMBIENTALI**

Lybra ambiente e territorio s.r.l.  
Via Vercelli 11, Montese, 12  
20122 Milano, Italy  
Tel. +39 02 45470559  
Info@lybra-ait.it

Referente: Dott. A. Romano

**CONSULENZA LEGALE**

Amministrativi Associati  
Via Vercelli 11, Montese, 12  
20122 Milano, Italy  
Tel. +39 02 45470559  
Info@amministrativi.it

Referente: Avv. Guido Barbelli



PROGETTAZIONE NUOVA PASSERELLA CICLOPEDONALE E COLLEGAMENTO CON IL POLICLINICO (POP146)

OGGETTO: Progetto alla scala architettonica  
Pianta, sezione e prospetto passerella ciclopedonale 1/2

OO - POP146 - PA02.0

SCALA 1:100  
DATA 13/04/2022  
NOME FILE Planimetria quota banchina e passerella\_1a100.dwg

N. REV.	DATA	REVISIONE	ELABORATO	VERIFICATO	VALIDATO
2	03/03/2022	Emissione	MD/AM	MN	DH