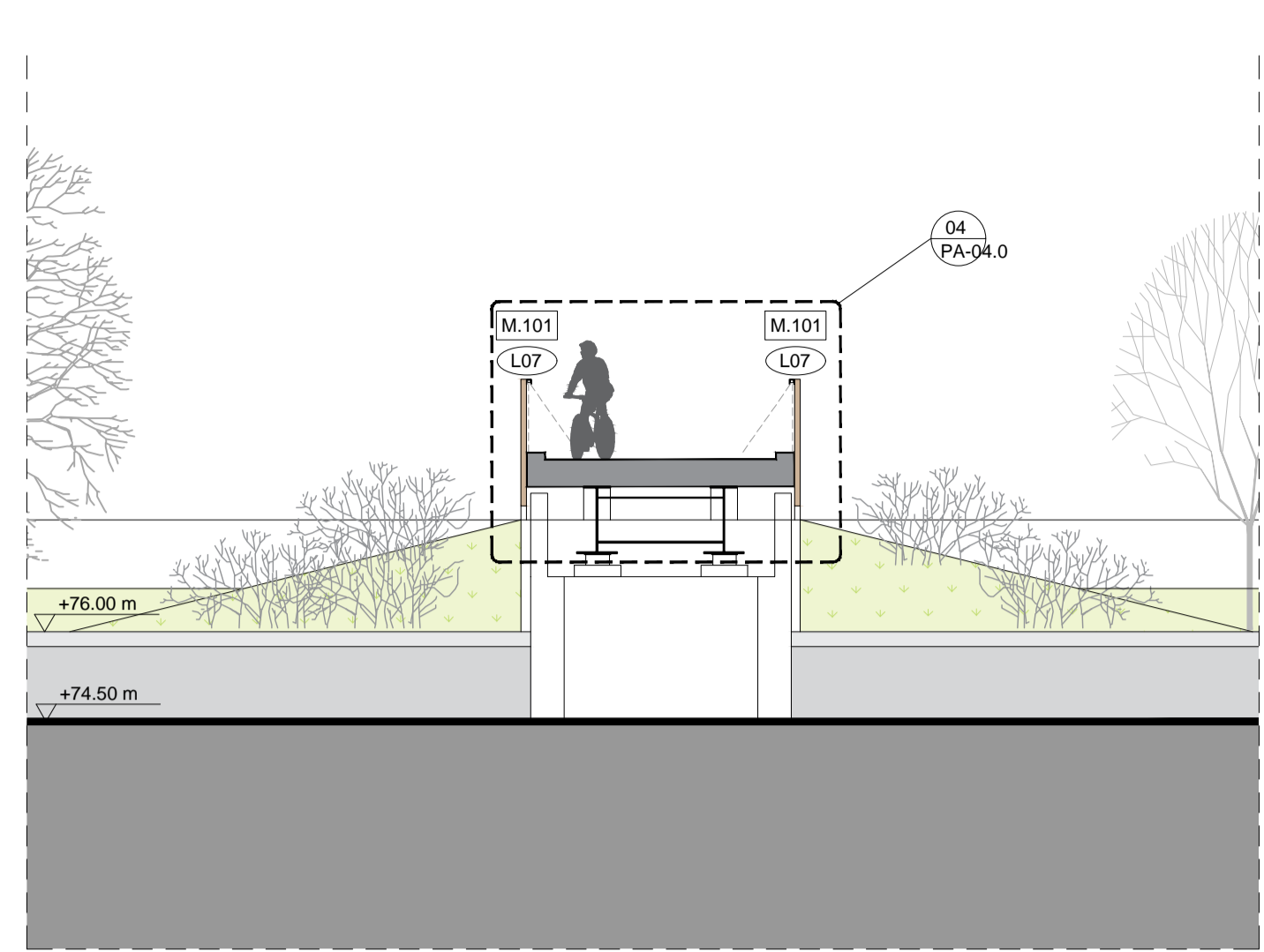
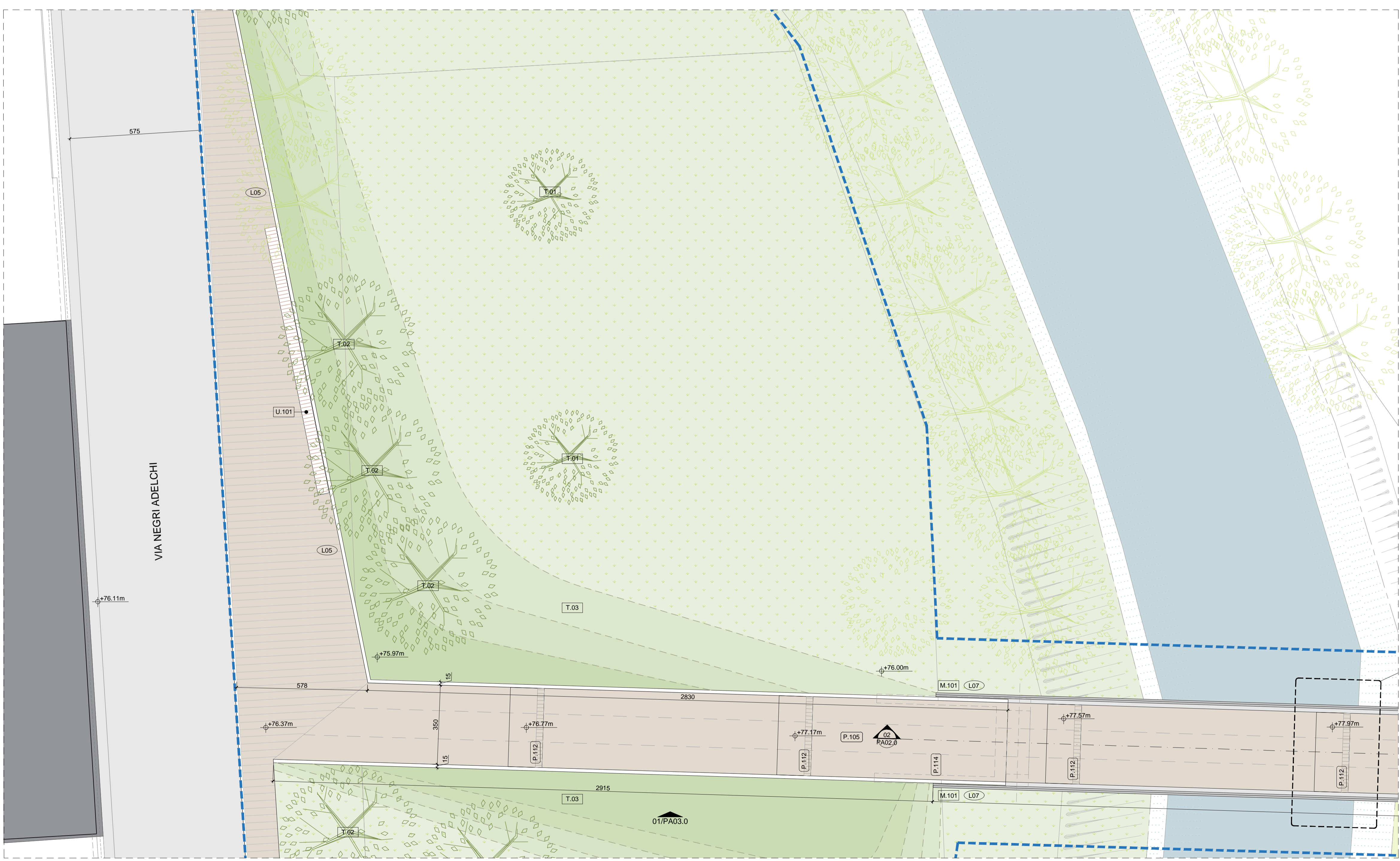


01 PROSPETTO PASSERELLA CICLOPEDONALE  
1:100

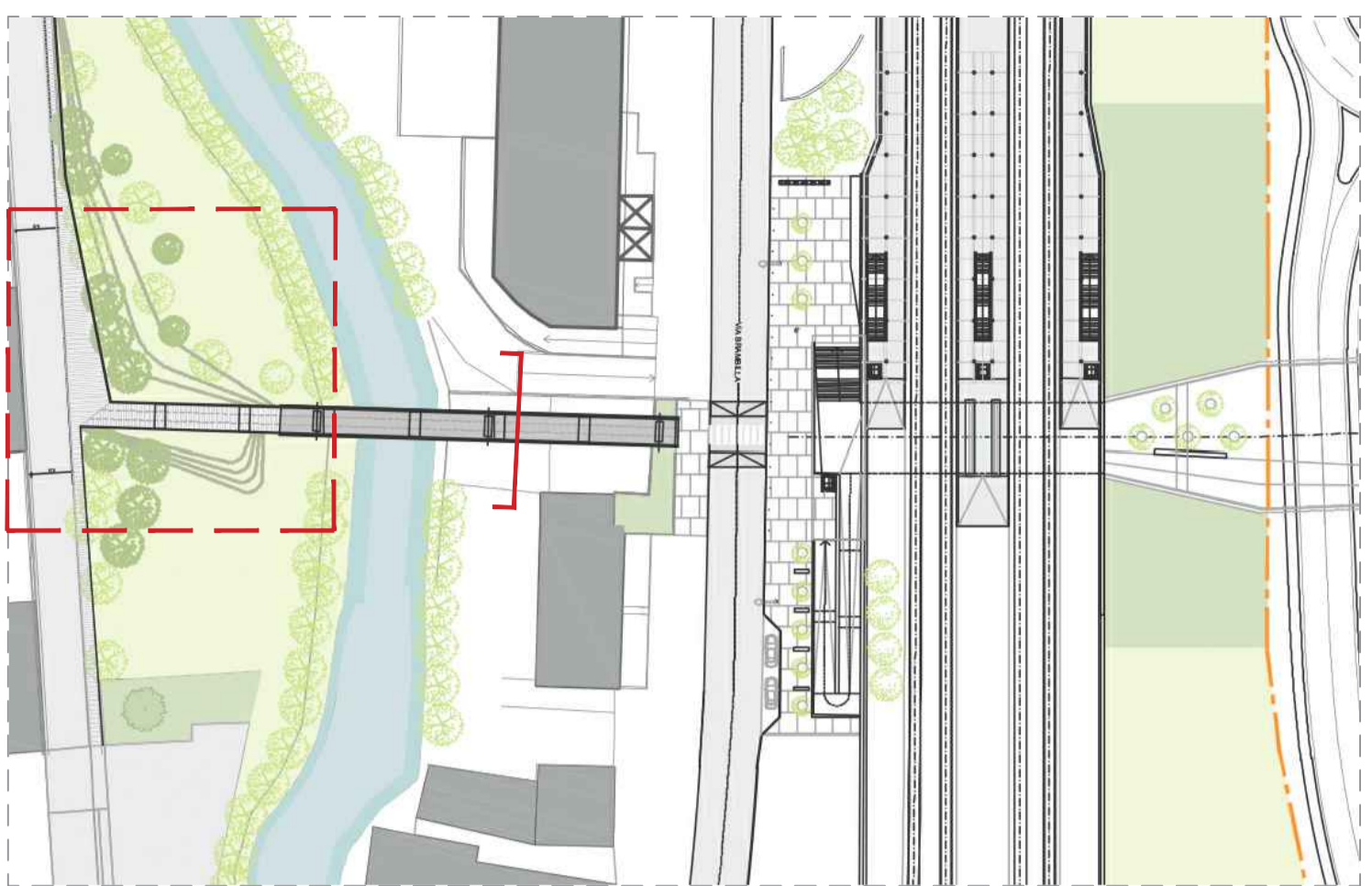


02 SEZIONE BB' PASSERELLA CICLOPEDONALE  
1:100



03 PIANTE PASSERELLA CICLOPEDONALE  
1:100

KEYPLAN:



LEGENDA:

POP146 - Ambito di riqualificazione e scavalco del Navigliaccio per la connessione tra via Brambilla e l'ambito del polo sanitario

NOTE GENERALI:

Per note generali, legenda dei simboli e dei codici materiali fare riferimento all'elaborato "INQ01.0"



<p>Comune di PAVIA</p>		<p>Regione Lombardia</p>	
<p><b>RIGENERAZIONE DEL QUADRANTE NORD DI PAVIA</b></p>			
<p><b>PROVENIENTE</b> PVOI.RE S.r.l. Piazza del Grano, 3 39100 Bolzano (BZ) - Italy Tel. +39 02 37955900 info@supernova.eu - pvo1.re@igals.it</p>		<p><b>PVOI.RE</b></p>	
<p><b>MANAGEMENT</b> Supernova Management Galvina Passarella 1 20122 Milano, Italy Tel. +39 02 37955900 www.supernova.eu info@supernova.eu</p>		<p><b>SUPERNOVA Management</b> Project Manager: Arch. M. Pazzini Collaboratori: Arch. A. Piretti, Arch. R. Mangini Senior Advisor: Ing. E. Farfán Ing. C. Verga</p>	
<p><b>INGEGNERIA</b> Strutture/Impianti/Infrastrutture/Edilizia Heliopolis Engineering via Abate Adige 160 38121 Trento, Italy t +39 0461 1232700 www.heliopolis.eu info@heliopolis.eu</p>		<p><b>Heliopolis Engineering</b></p>	
<p><b>INGEGNERIA</b> Ingegneria del territorio e dei trasporti Transplan S.r.l. via C.P. da Palestina 35 20124 Milano, Italy Tel. +39 02 9454506 www.transplan.it transplan@transplan.it</p>		<p><b>URBANISTICA E ARCHITETTURA</b> ARUP Arup Italia S.r.l. Corso Italia, 1 20122 Milano, Italy Tel. 02 6077 5300 www.arup.com info@heliopolis.eu</p>	
<p><b>ASPETTI AMBIENTALI</b> Lybra ambiente e territorio s.r.l. Via E. Cavaglia, 3 20139 Milano t +39 02 45470559 info@lybra.it</p>		<p><b>CONSULENZA LEGALE</b> Administrativisti Associati Via Vicentini di Montebello, 12 20122 Milano, Italy t +39 02 208141 segreteria@amass.it</p>	

PROGETTAZIONE NUOVA PASSERELLA CICLOPEDONALE E COLLEGAMENTO CON IL POLICLINICO (POP146)

OGGETTO: Progetto alla scala architettonica  
Pianta, sezione e prospetto passerella ciclopeditonale 2/2

OO - POP146 - PA03.0	SCALA 1:100
	DATA 13/04/2022
	NOME FILE Planimetria quota banchina e passerella_1a100.dwg

N. REV.	DATA	REVISIONE	ELABORATO	VERIFICATO	VALIDATO
2	03/03/2022	Emissione	MD/AM	MN	DH