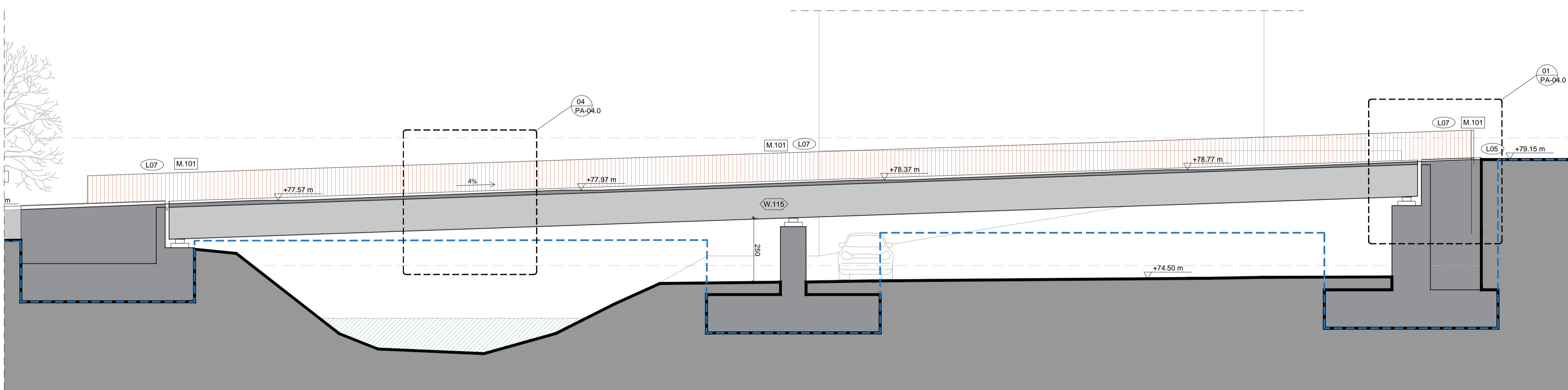


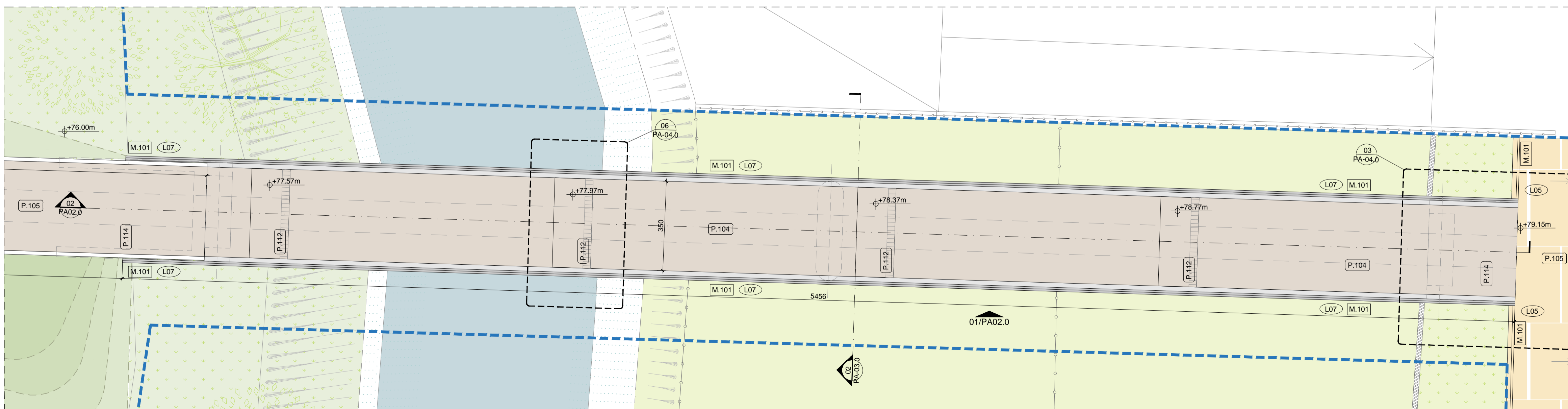
01 PROSPETTO PASSERELLA CICLOPEDONALE

1:100



02 SEZIONE AA' PASSERELLA CICLOPEDONALE

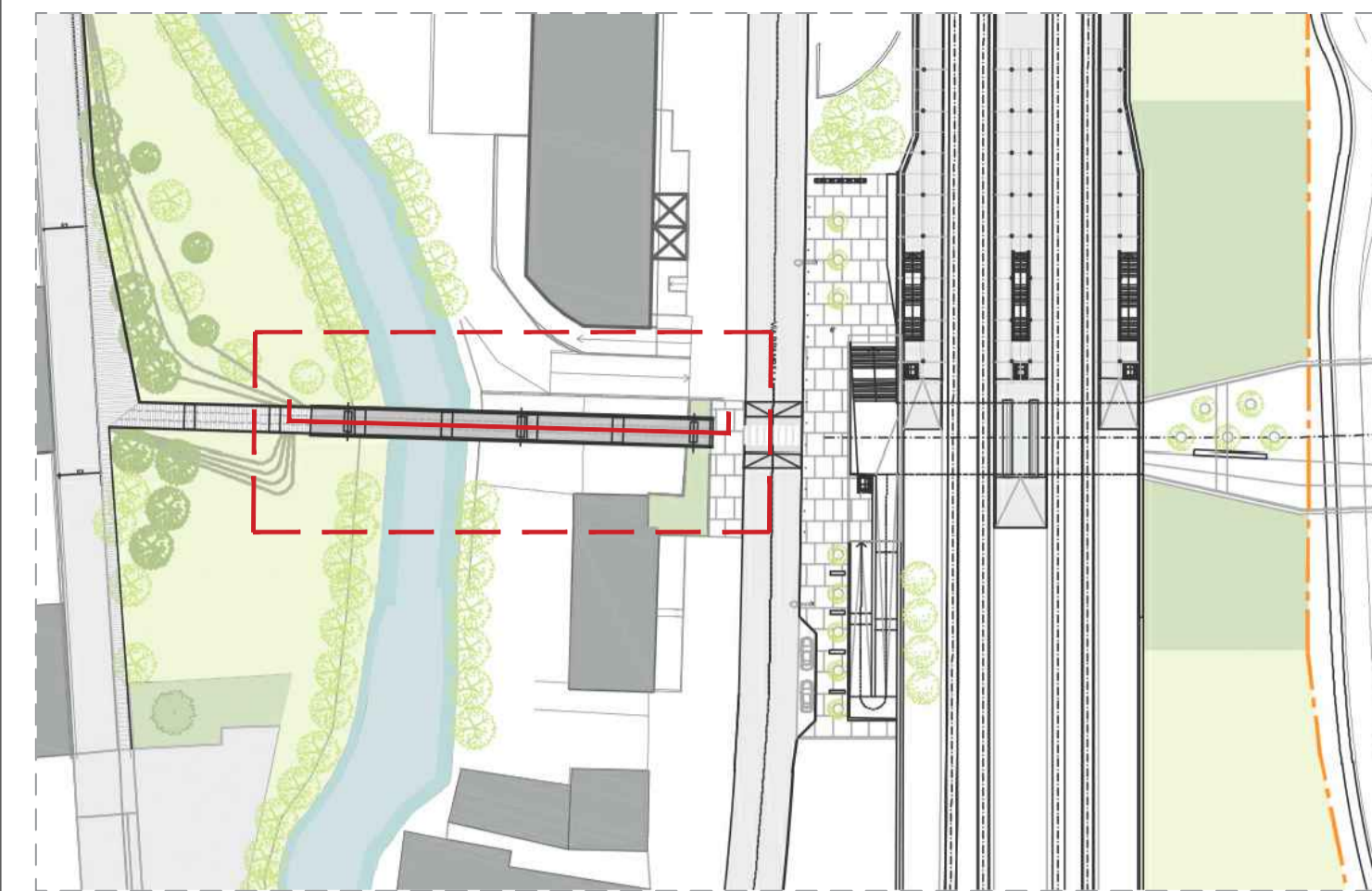
1:100



03 PIANTA PASSERELLA CICLOPEDONALE

1:100

KEYPLAN:

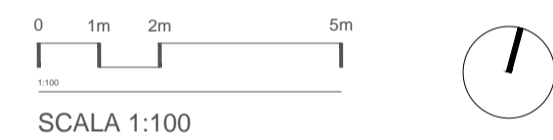


LEGENDA:

POP146 - Ambito di riqualificazione e scavalco del Navigliaccio per la connessione tra via Brambilla e l'ambito del polo sanitario

NOTE GENERALI:

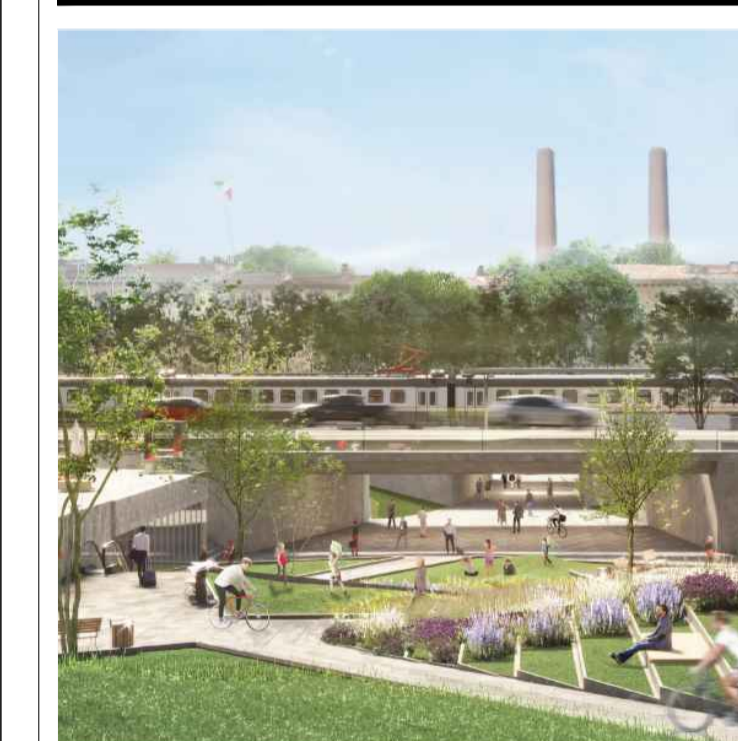
Per note generali, legenda dei simboli e dei codici materiali fare riferimento all'elaborato "INQ01.0"



Comune di Pavia Regione Lombardia



RIGENERAZIONE DEL QUADRANTE NORD DI PAVIA



PROVENIENTE

PVOI.RE S.r.l.
Piazza del Grano, 3
39100 Bolzano (BZ) - Italy
Tel. +39 02 37095900
Info@supernova.eu - pvo1.re@regional.it



MANAGEMENT

Supernova Management
Galvani Passarella 1
20122 Milano, Italy
Tel. +39 02 37095900
www.supernova.eu
Info@supernova.eu



Project Manager: Arch. M. Pazzini
Collaboratori: Arch. A. Piretti, Arch. R. Mangini
Senior Advisor: Ing. E. Farfani
Ing. C. Verga

INGEGNERIA

Strutture/Impianti/Infrastrutture/Edilizia
Heliopolis Engineering
via Abate Adige 160
38121 Trento, Italy
Tel. +39 0461 132700
www.heliopolis.eu
Info@heliopolis.eu



Direttore tecnico: Ing. N. Zorich
Collaboratori: Ing. E. Bombardieri, Ing. L. Maccari,
Ing. A. Amadori, Ing. F. Sommariva

INGEGNERIA

Ingegneria del territorio e dei trasporti
Transplan S.r.l.
via C.P. da Palestrina 35
20124 Milano, Italy
Tel. +39 02 9149596
www.transplan.it
transplan@transplan.it



URBANISTICA E ARCHITETTURA

Arup Italia S.r.l.
Corso Italia, 1
20122 Milano, Italy
Tel. +39 02 6377 3300
www.arup.com
Info@heliopolis.eu



Riferimenti: Arch. D. Blesch, Arch. S. Becchetti, Ing. M. Neri
Collaboratori: Arch. F. Cebs, Arch. A. Migliorini,
Arch. M. Doni, Arch. S. Serecas, Arch. A. Chiviano

ASPECTI AMBIENTALI

Lybra ambiente e territorio s.r.l.
Via Vercelli 11, Montese, 12
20139 Milano
Tel. +39 02 45470559
Info@lybra-ait.it



CONSULENZA LEGALE

Amministrativi Associati
Via Vercelli 11, Montese, 12
20132 Milano, Italy
Tel. +39 02 45470559
Info@amministrativi.it



Riferimento: Avv. Guido Barbelli

PROGETTAZIONE NUOVA PASSERELLA CICLOPEDONALE E COLLEGAMENTO CON IL POLICLINICO (POP146)

OGGETTO: Progetto alla scala architettonica
Pianta, sezione e prospetto passerella ciclopeditale 1/2

OO - POP146 - PA02.0

SCALA 1:100
DATA 13/04/2022
NOME FILE Planimetria quota banchina e passerella_1a100.dwg

N. REV.	DATA	REVISIONE	ELABORATO	VERIFICATO	VALIDATO
2	03/03/2022	Emissione	MD/AM	MN	DH