

SEZIONE TIPO 1
BERLINESE H FUORI TERRA 7.55m
1:100

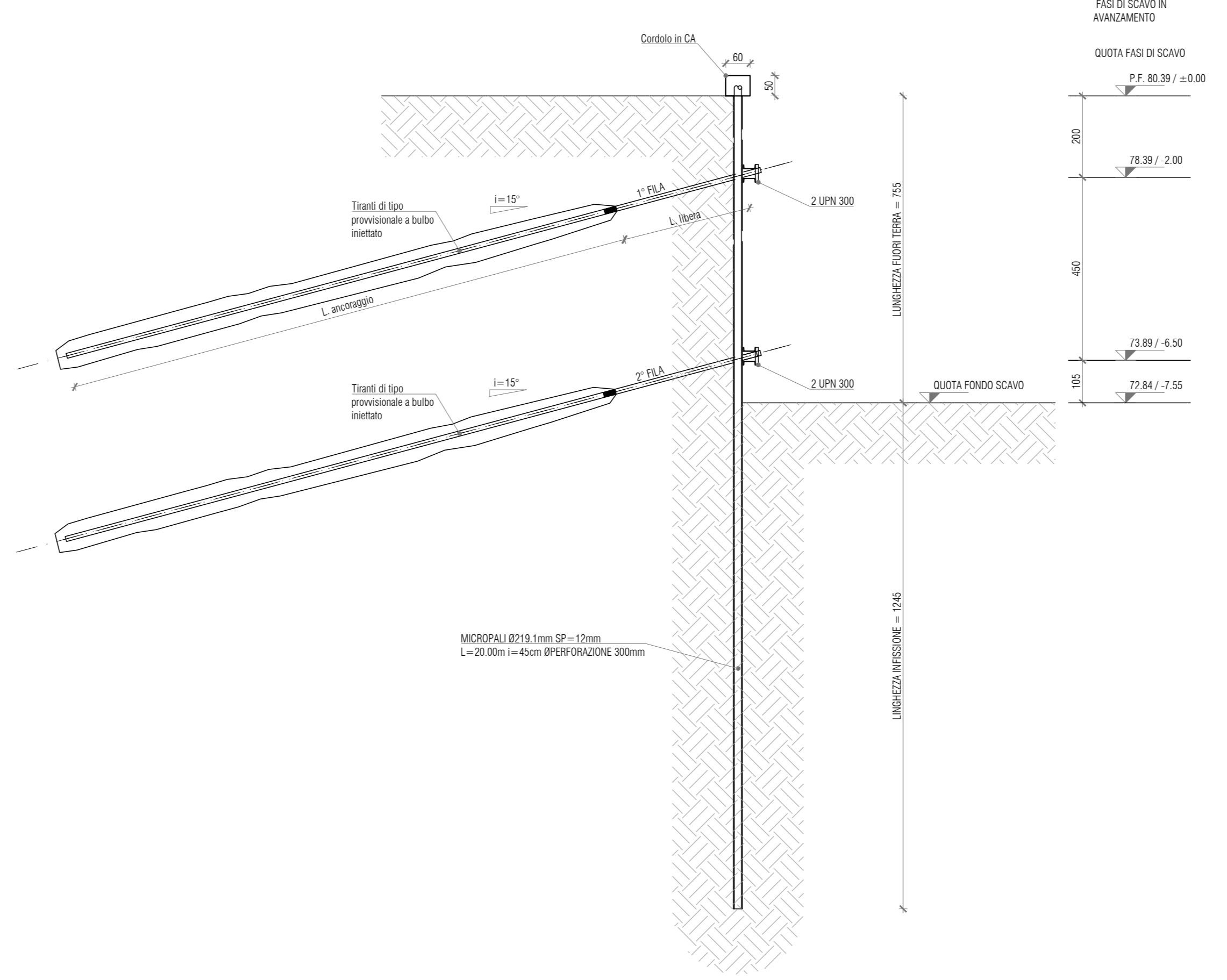


TABELLA FASI DI LAVORO

FASE	PROF. RAGGIUNTA (DALL'ALTEZZA DI SCAVO) (m)	DESCRIZIONE LAVORO
1	0.00	INFILAZIONE MICROPALI
2	0.00	GETTO CORDOLO DI SOMMITÀ
3	2.00	SCAFO
4	2.00	1° FILA DI TIRANTI
5	6.50	SCAFO
6	6.50	2° FILA DI TIRANTI
7	7.55	SCAFO

TABELLA TIRANTI

FILA	TIPO	SNERVAMENTO	Ø PERF.	L lib.	L anc.	L TOT.	int.
1° FILA	4 trefoli A=140mm ²	218 kN	150 mm	10.00 m	15.00 m	25.00 m	1.80 m
2° FILA	4 trefoli A=140mm ²	218 kN	150 mm	10.00 m	20.00 m	30.00 m	1.80 m

SEZIONE TIPO 2
BERLINESE H FUORI TERRA 6.25m
1:100

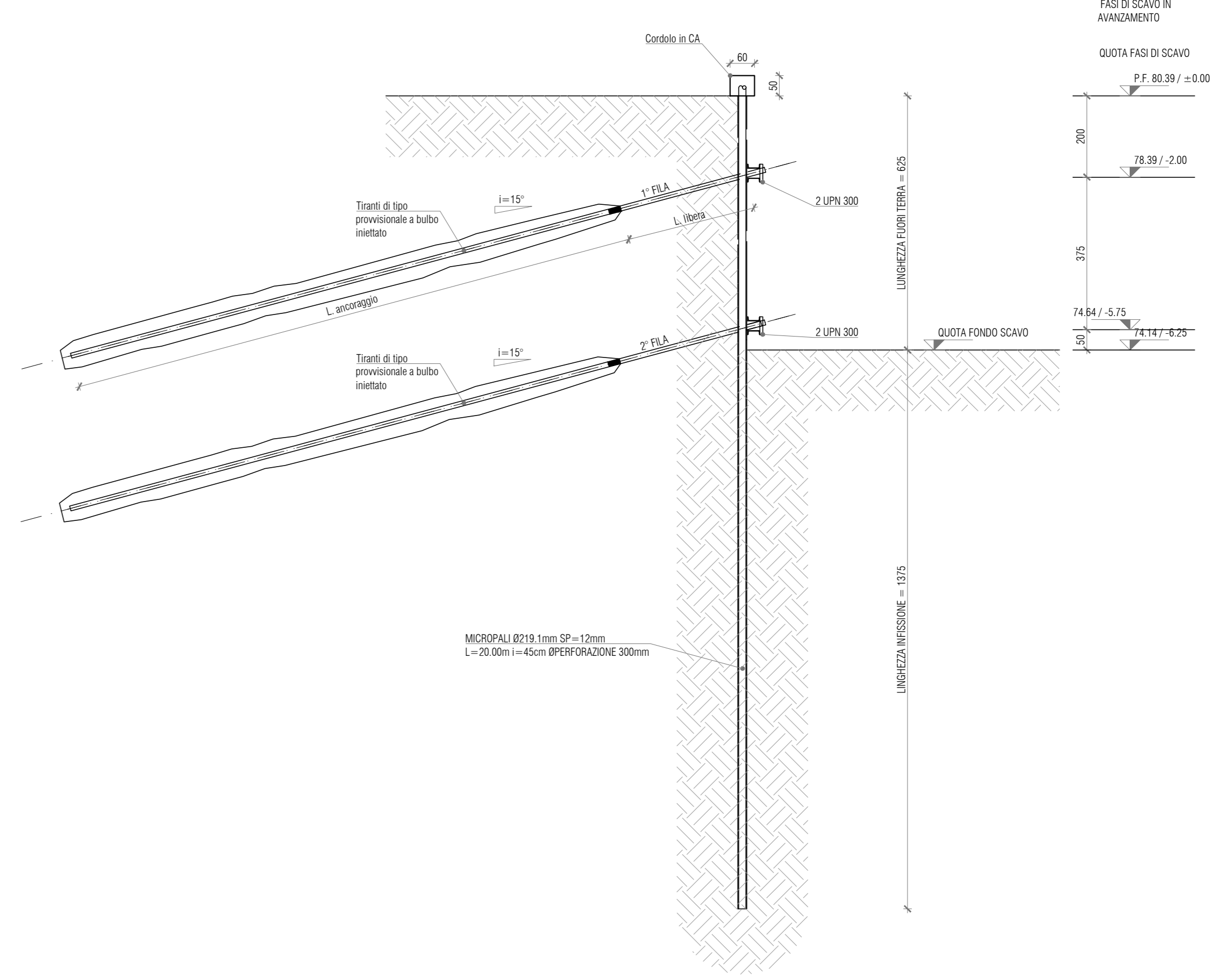


TABELLA FASI DI LAVORO

FASE	PROF. RAGGIUNTA (DALL'ALTEZZA DI SCAVO) (m)	DESCRIZIONE LAVORO
1	0.00	INFILAZIONE MICROPALI
2	0.00	GETTO CORDOLO DI SOMMITÀ
3	2.00	SCAFO
4	2.00	1° FILA DI TIRANTI
5	5.75	SCAFO
6	5.75	2° FILA DI TIRANTI
7	6.25	SCAFO

TABELLA TIRANTI

FILA	TIPO	SNERVAMENTO	Ø PERF.	L lib.	L anc.	L TOT.	int.
1° FILA	4 trefoli A=140mm ²	218 kN	150 mm	10.00 m	15.00 m	25.00 m	1.80 m
2° FILA	4 trefoli A=140mm ²	218 kN	150 mm	10.00 m	20.00 m	30.00 m	1.80 m

SEZIONE TIPO 3
BERLINESE H FUORI TERRA 4.30m
1:100

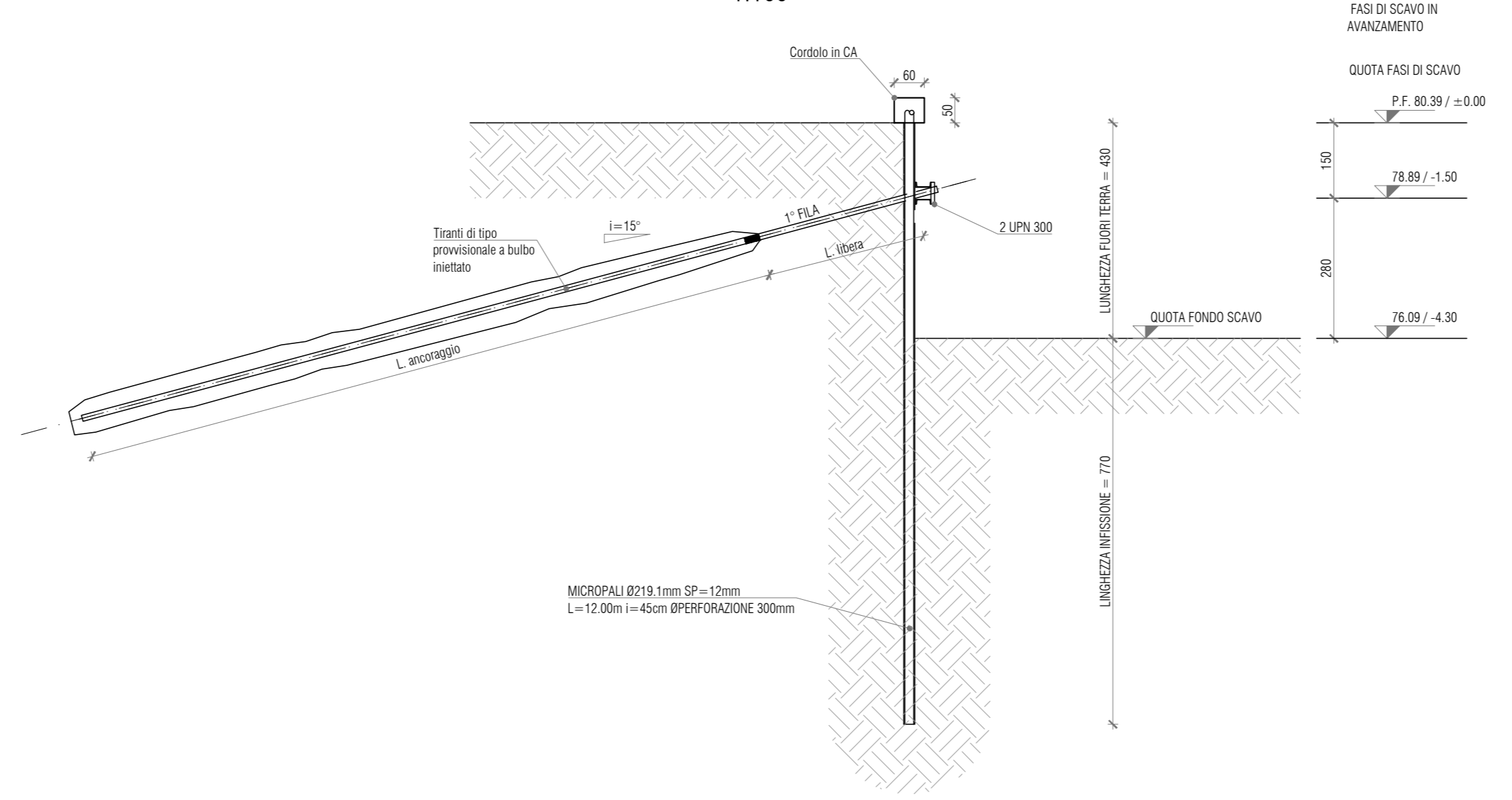


TABELLA FASI DI LAVORO

FASE	PROF. RAGGIUNTA (DALL'ALTEZZA DI SCAVO) (m)	DESCRIZIONE LAVORO
1	0.00	INFILAZIONE MICROPALI
2	0.00	GETTO CORDOLO DI SOMMITÀ
3	1.50	SCAFO
4	1.50	1° FILA DI TIRANTI
5	4.30	SCAFO

TABELLA TIRANTI

FILA	TIPO	SNERVAMENTO	Ø PERF.	L lib.	L anc.	L TOT.	int.
1° FILA	4 trefoli A=140mm ²	218 kN	150 mm	10.00 m	15.00 m	25.00 m	2.25 m

SPECIFICHE TECNICHE

- REFERIMENTI NORMATIVI: CARATTERISTICHE DEI MATERIALI E MODALITÀ ESECUTIVE DEVONO ESSERE CONFORMI AL D.M. 17/01/2018, ALLE NORME EUROPEE EN1068, ALLA C.P.R. 20/03/2003 n°3274 e S.L. ALLE NORME CIR-UN 1001/195 E ALLE COSTRUZIONI N°VCS/PS-0M/258
- CALCESTRUZZO PER GETTI IN OPERA:
 - 2.1 CLASSE DI ESPOSIZIONE: X0
 - MAGLIONE: XC2
 - ELEVAZIONI, TRAVI, SOLETTE: XC3
 - 2.2 CLASSE DI CONSISTENZA: S3
 - FONDAZIONI: C25/30
 - ELEVAZIONI, TRAVI, SOLETTE: S3
 - 2.3 CLASSI DI RESISTENZA CALCESTRUZZO:
 - MAGLIONE: C12/15
 - FONDAZIONI: C25/30
 - ELEVAZIONI, TRAVI, SOLETTE: C30/37
 - 2.4 DIMENSIONE MAX INERTI:
 - CLASSE C12/15 SP MAX = 27 mm
 - CLASSE C25/30 SP MAX = 27 mm
 - CLASSE C30/37 SP MAX = 27 mm
 - CLASSE C35/45 SP MAX = 27 mm
 - 2.5 RAPPORTO ACQUA/CEMENTO:
 - CLASSE C12/15 AC = 0.60
 - CLASSE C25/30 AC = 0.60
 - CLASSE C30/37 AC = 0.55
 - CLASSE C35/45 AC = 0.45
- ACCIAIO PER ARMATURE LEVANTE: TIPO BASSO CONTROLLATO IN STABILIMENTO - SOVRAPPESOSIZIONE MINIMA S50 DOVE NON UNIFORMEMENTE RICHIESTO RETI ELETTRICISCIALDATE ACCIAIO B450C
- COPRIFERRO:
 - COPRIFERRO NETTO FONDAZIONI: 4 cm
 - COPRIFERRO NETTO ALTRI: 4 cm
 - COPRIFERRO NETTO MENSOLE: 3 cm
- MICROPALI: PER LA REALIZZAZIONE DELLE OPERE PROVVISORIE IN CARPENTERIA METALLICA, SI PREVEDE L'UTILIZZO DI UN ACCIAIO TIPO S355J2, CHE PRESENTA LE SEGUENTI CARATTERISTICHE:
 - TUBOLARE: S355 J2
 - MALTA DI INIEZIONE: C25/30
 - CLASSE DI RESISTENZA: C25/30
 - RAPPORTO ACQUA/CEMENTO: AC = 0.50
 - CORDOLO: C30/37
 - CLASSE DI RESISTENZA: C30/37
 - RAPPORTO ACQUA/CEMENTO: AC = 0.50

Comune di Pavia **REGIONE LOMBARDA**

RIGENERAZIONE DEL QUADRANTE NORD DI PAVIA

PVOI.RE S.r.l.
Via C.P. del Piave 35
38100 Bolzano (BZ) - Italy
Tel. +39 02 3706900
info@pvoire.eu pvoire@regimail.it

MANAGEMENT
Supernova Management
Galvani Piazza 1
20122 Milano, Italy
Tel. +39 02 3706600
www.supernova.eu
info@supernova.eu

Project Manager: Arch. M. Paron
Collaborator: Arch. S. Piretti, Arch. R. Mangini
Senior Advisor: Ing. E. Facchin
Ing. G. Verga

INGEGNERIA
Strutture/Impianti/Infrastrutture/Edilizia
Helipolis Engineering
Via Aso degli Ieri
38121 Trento, Italy
Tel. +39 0461 173210
www.helipolis.it
info@helipolis.it

Divisione Ingegneria: Ing. N. Zanetti
Collaboratori: Ing. E. Bombardelli, Ing. L. Meccheri,
Ing. A. Amatori, Ing. F. Sommariva

INGEGNERIA
Ingegneria del territorio e dei trasporti
TRANSPLAN
Via C.P. del Piave 35
38100 Bolzano, Italy
Tel. +39 02 3706600
www.transplan.it

Referente: Ing. A. V. Meloni
Collaboratori: Ing. L. Bove

URBANISTICA E ARCHITETTURA
ARUP
Arup Italia S.r.l.
Corso Matteotti 1
20122 Milano, Italy
Tel. +39 02 8877 8701
www.arup.com
info@arup.com

Referenti: Arch. D. Hirsch, Arch. S. Riccardelli, Ing. M. Neri
Collaboratori: Arch. F. Cecca, Arch. A. Migliorini,
Arch. M. Cacci, Arch. S. Sestacci, Arch. A. Cristoforo

ASPETTAMBIENTALI
Lupa ambiente e territorio s.r.l.
Via V. Veneto 9
20122 Milano, Italy
Tel. +39 02 847050
info@lupa.it

Referente: Dott. A. Romano

CONSULENZA LEGALE
Administrativus Associati
Via Vercelli 10
20122 Milano, Italy
Tel. +39 02 847050
info@administrativus.it

Referente: Avv. Guido Bardelli

PROGETTAZIONE NUOVA FERMATA FERROVIARIA S13 PAVIA NORD - POP 171

BERLINESE PROVVISORIALI

OO-POP171-PS02.0

SCALA: 1:100
DATA: APRILE 2022
NOME FILE: SOTTOPASSO BERLINESE.DWG

N. REV.	DATA	REVISIONE	ELABORATO	VERIFICATO	VALIDATO
0	13/04/2022	EMISSIONE	E. Bombardelli	N. Zucchi	

QUESTO DOCUMENTO NON POTRA' ESSERE COPIATO, RIPRODOTTO O ALTRIMENTI PUBLICATION IN TUTTO O IN PARTE SENZA IL CONSENSO SCRITTO DI QUESTO STUDIO. E' GIUGNO 22 APRILE 1991, N. 634 ART. 2018 E SEGG. C.C.C.