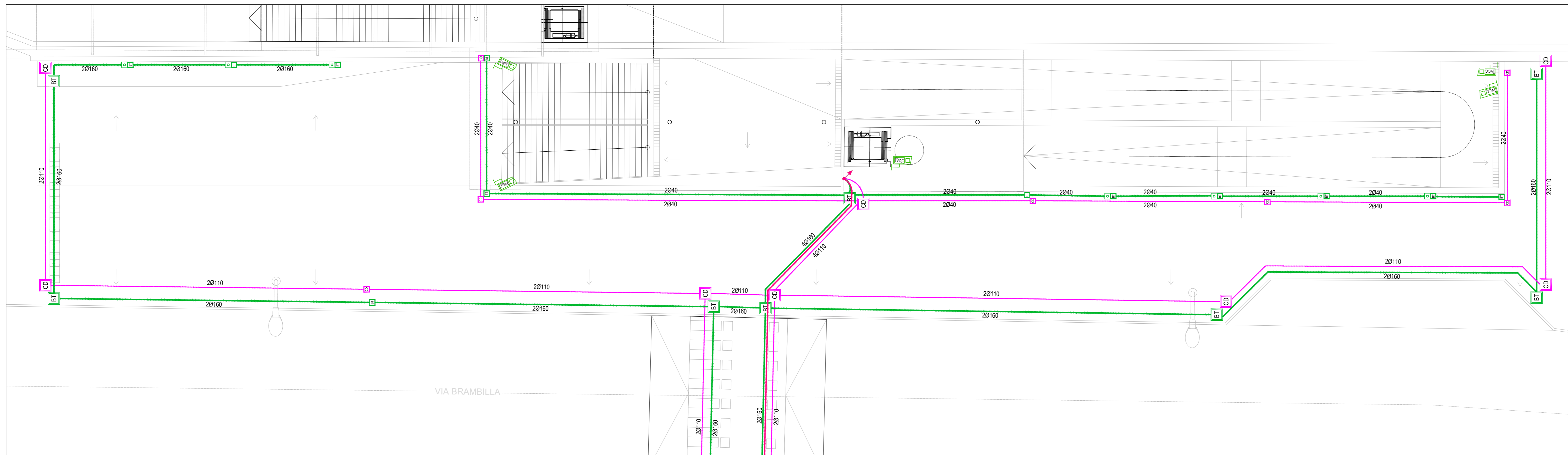
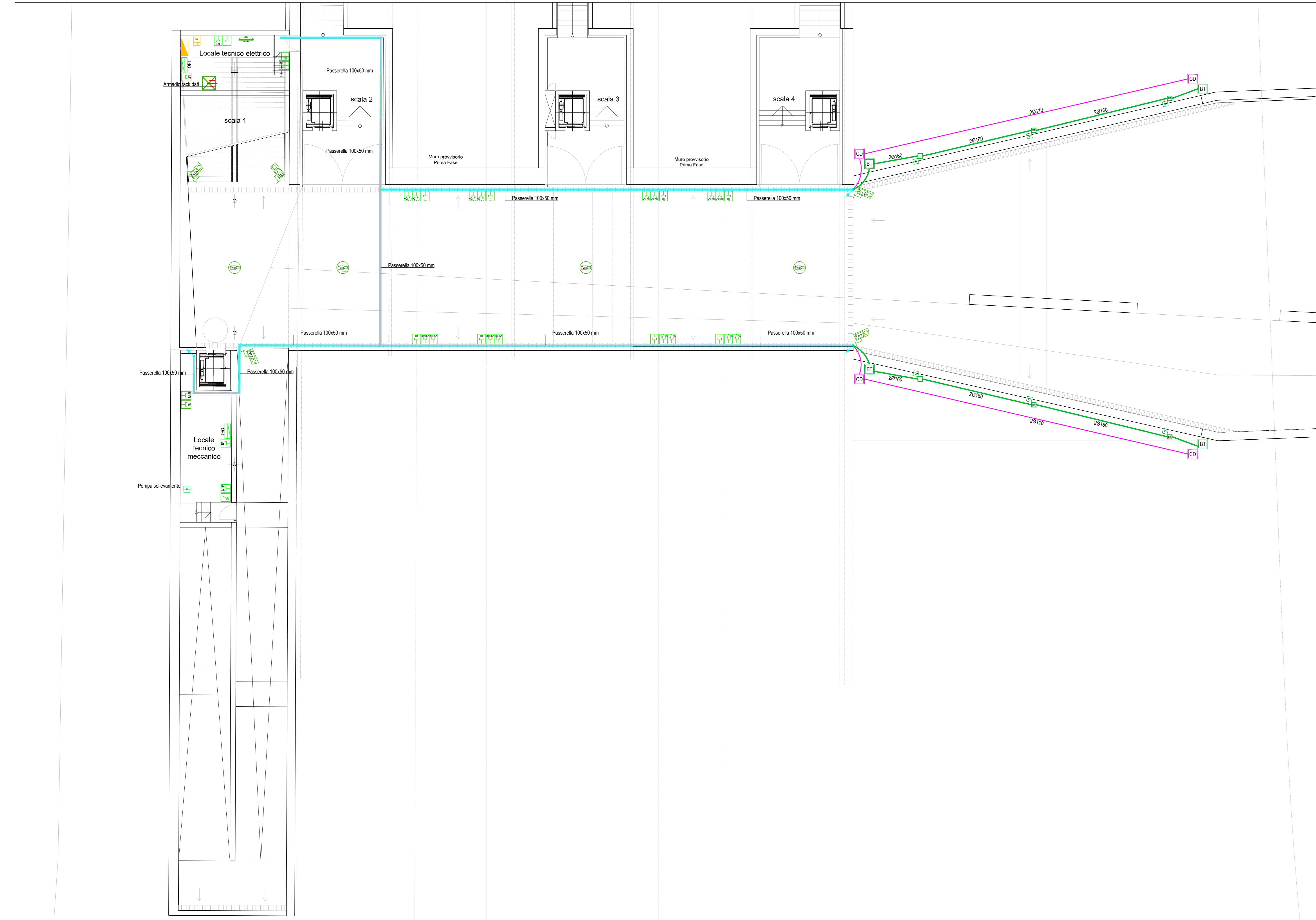


BANCHINA



LEGENDA SIMBOLI IMPIANTO ELETTRICO	
SIMBOLO	DESCRIZIONE
	CONTATORE ENTE FORNITORE ENERGIA ELETTRICA
	QUADRO ELETTRICO
	PUNTO PRESA POLIVALENTE UNEL 2P+T 10/16 A
	PUNTO PRESA POLIVALENTE 2P+T 10/16 A
	PUNTO INTERRUTTORE LUMINOSO
	QUADRETTO PRESSE TIPO GP1 IP44 COMPOSTO DA: N.1 INT. DIFFERENZIALE 40A, 16-30mA N.1 PRESA CEE INTERBLOCCATA 3P+N-T 16 A N.1 PRESA CEE INTERBLOCCATA 2P+T 16 A
	PUNTO ALIMENTAZIONE O TERMINALE
	PUNTO PRESA FONIA DATI RJ45 CAT 6 DA INCASSO
	PUNTO TELECAMERA DA ESTERNO
	PUNTO TELECAMERA DA INTERNO 360°
	PUNTO MONITOR IMPIANTO VIDEOSORVEGLIANZA
	CAVIDOTTO CORRUGATO A DOPPIA PARETE PER POSA INTERRATA Ø110mm
	CAVIDOTTO CORRUGATO A DOPPIA PARETE PER POSA INTERRATA Ø160mm
	CAVIDOTTO CORRUGATO A DOPPIA PARETE PER POSA INTERRATA Ø40mm
	CAVIDOTTO CORRUGATO A DOPPIA PARETE PER POSA INTERRATA Ø40mm
	POZZETTO RACCORDO E/O ISPEZIONE COMPLETO DI CHIUSINO IN GHISA (BASSA TENSIONE)
	POZZETTO RACCORDO E/O ISPEZIONE COMPLETO DI CHIUSINO IN GHISA (CORRENTI DEBOLI)
	PUNTO PREFABBRICATO PER L'ILLUMINAZIONE
	CONDUTTURE ASCENDENTE
	CONDUTTURE DISCENDENTE
	PASSERELLA PORTACAVI IN LAMERA D'ACCIAIO POSATA IN VISTA

SOTTOPASSO



Comune di Pavia

**RIGENERAZIONE DEL QUADRANTE
NORD DI PAVIA**

Regione Lombardia

PROponente
PVOI.RE S.r.l.
Piazza del Duomo 3
39100 Bolzano (BZ) - Italy
Tel. +39 0471 370000
info@sviprom.com - pvoire@sviprom.com

MANAGEMENT
Sistemazione Management
Cofinova Pavia S.p.A.
20133 Milano, Italy
Tel. +39 02 33090000
www.sistemazione.eu
info@sistemazione.eu

INGEGNERIA
Strutture, Impianti, Infrastrutture e Edilizia
Heliopolis Engineering
Via Alpi, 44/A - 10128
20137 Torino, Italy
Tel. +39 011 7727700
www.heliopolis.eu
info@sistemazione.eu

INGEGNERIA
Ingegneria del territorio e dei trasporti
TRANSPLAN S.r.l.
Via C. Cavallotti, 5
20133 Milano, Italy
Tel. +39 02 47022008
www.transplan.it
transplan@transplan.it

URBANISTICA E ARCHITETTURA
ARUP S.p.A.
Corso Venezia, 1
20121 Milano, Italy
Tel. +39 02 8397 8371
www.arup.com
info@arup.com

ASPETTI AMBIENTALI
L'etra ambiente e territorio s.r.l.
Via C. Cavallotti, 5
20133 Milano, Italy
Tel. +39 02 47022008
info@l'etra.com

Relatore: Dott. A. Romano

CONSULENZA LEGALE
Avv. Gianfranco Rossi & Associati
Via Venezia 12
20122 Milano, Italy
Tel. +39 02 58101010
sup@avv.rossi.it

Relatore: Avv. Guido Barilli

PROGETTAZIONE NUOVO SOTTOPASSO CICLOPEDONALE E SISTEMAZIONE DI VIA BRAMBILLA (POP152)

IMPIANTO DISTRIBUZIONE E FORZA MOTRICE

OO-POP152-PI01.0

SCALA 1:100
DATA APRILE 2022
NOME FILE SOTTOPASSO IMPIANTI.DWG

N. REV.	DATA	REVISIONE	ELABORATO	VERIFICATO	VALIDATO
0	13/04/2022	EMMISSIONE	E. Bombardelli	N. Zucchi	