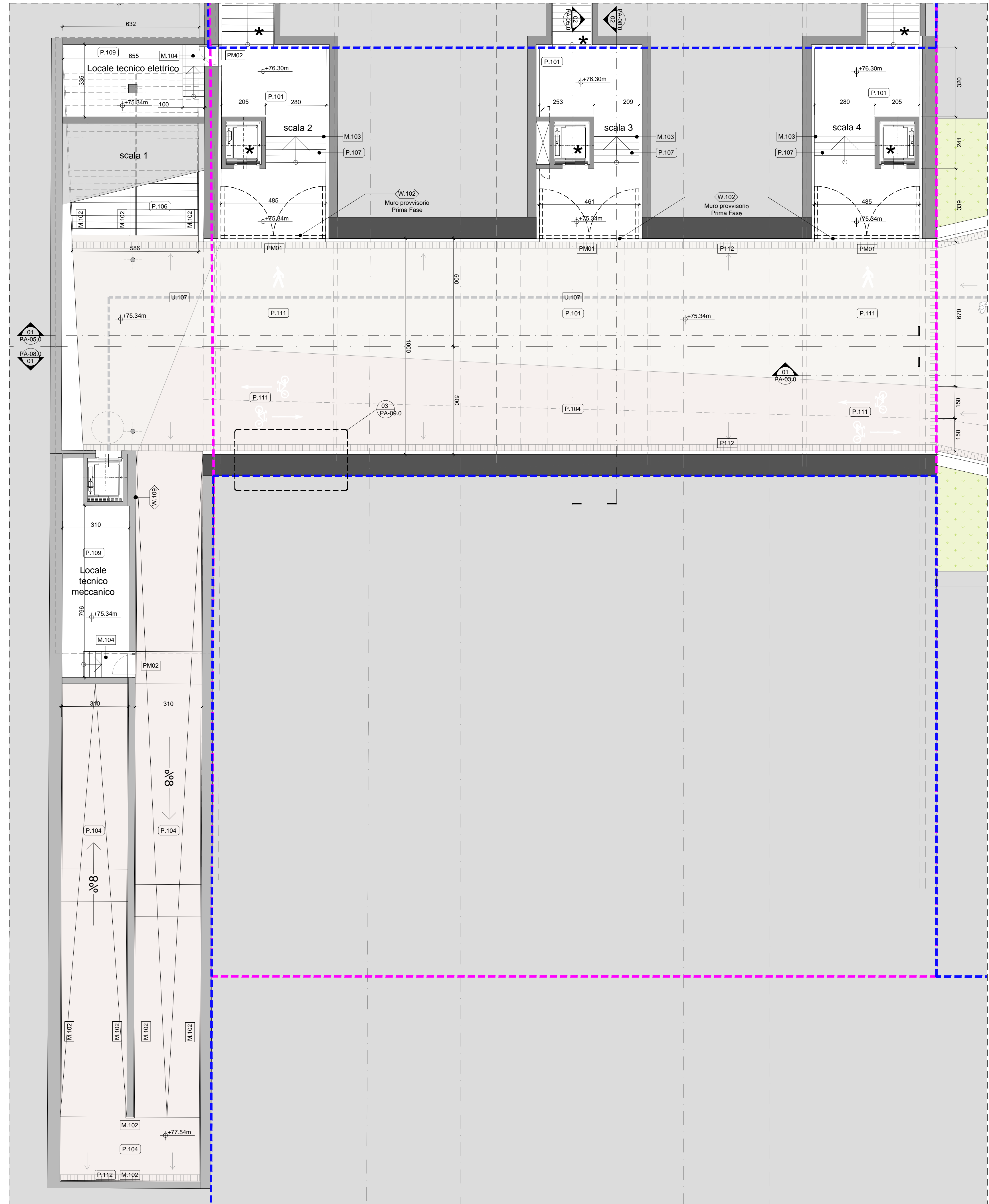
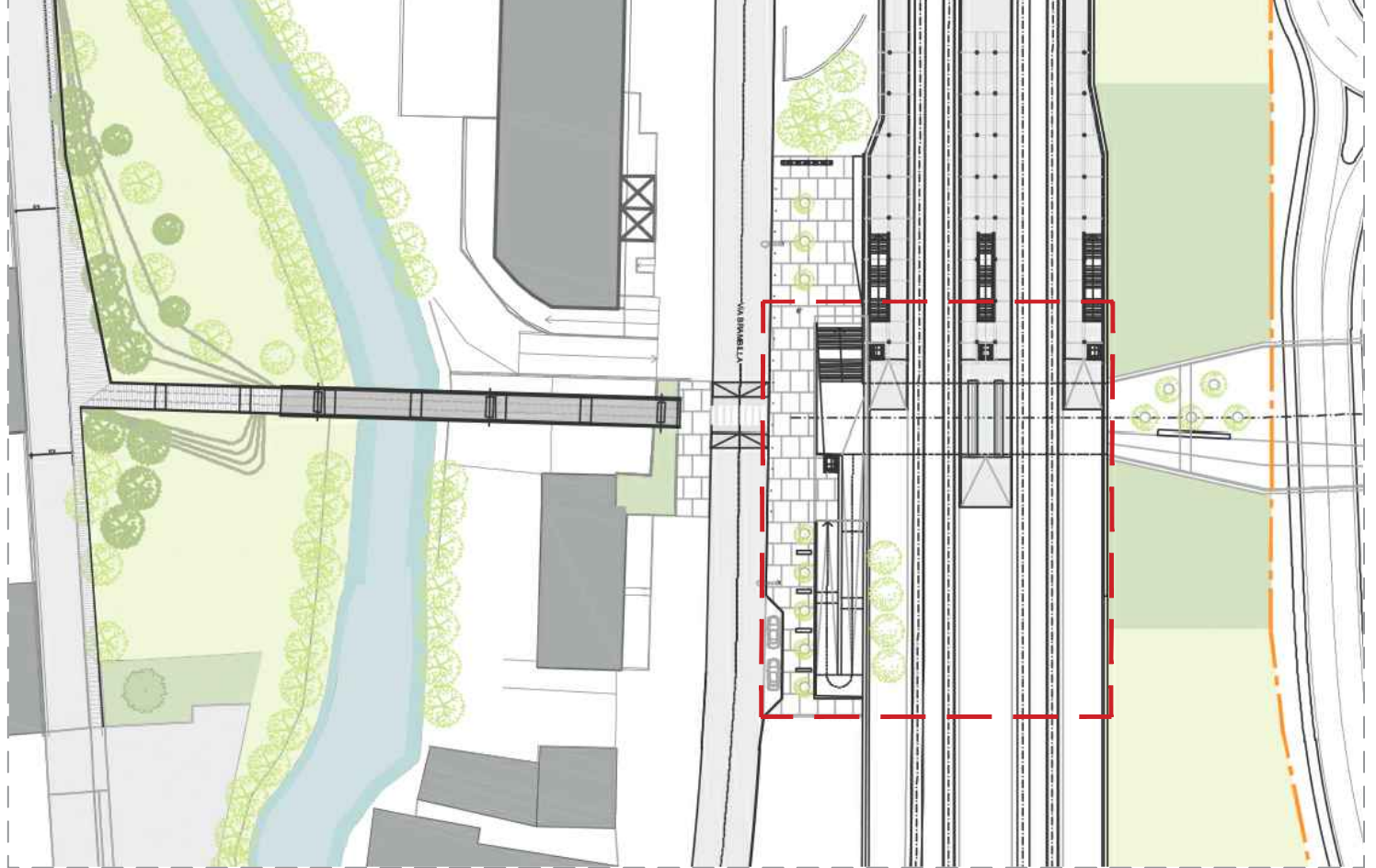


01 PIANTA QUOTA BANCHINA
1:100



02 PIANTA QUOTA SOTTOPASSO
1:100

KEYPLAN:



LEGENDA:

- POP171 - Ambito della nuova fermata ferroviaria di Pavia Nord
- POP152 - Ambito del sottopasso ferroviario e urbano di collegamento tra area ex-Necchi e Via Brambilla
- POP146 - Ambito di riqualificazione e scavalco del Navigliaccio per la connessione tra via Brambilla e l'ambito del polo sanitario
- Ambito ex Necchi di proprietà di PV01.RE srl

NOTE GENERALI:

Per note generali, legenda dei simboli e dei codici materiali fare riferimento all'elaborato "INQ01.0"



Comune di Pavia

RIGENERAZIONE DEL QUADRANTE NORD DI PAVIA

Regione Lombardia

PROPOSITORE
PV01.RE S.r.l.
Piazza del Grano, 3
39100 Bolzano (BZ) - Italy
Tel. +39 02 37955900
info@supernova.eu - pv01.re@regalm.it

MANAGEMENT
Supernova Management
Galvani Passarella 1
20122 Milano, Italy
Tel. +39 02 37955900
www.supernova.eu
info@supernova.eu

INGEGNERIA
Strutture/Impianti/Infrastrutture/Edilizia
Heliopolis Engineering
via Abate Adige 160
38121 Trento, Italy
t +39 0461 1732790
www.heliopolis.eu
info@heliopolis.eu

INGEGNERIA
Ingegneria del territorio e dei trasporti
Transplan S.r.l.
via G.P. da Palestrina 35
20124 Milano, Italy
Tel. +39 02 82974596
www.transplan.it
transplan@transplan.it

ASPETTI AMBIENTALI
Lybra ambiente e territorio s.r.l.
Via E. Cavaglia 3
20139 Milano
t +39 02 45470559
info@lybra.it

URBANISTICA E ARCHITETTURA
ARUP
Arup Italia S.r.l.
Corso Italia, 1
20122 Milano, Italy
Tel. 02 8297 5300
www.arup.com
info@heliopolis.eu

CONSULENZA LEGALE
Administrativisti Associati
Via Vicentini di Montebello, 12
20122 Milano, Italy
t +39 02 81841
segreteria@amunika.it

PROGETTAZIONE NUOVO SOTTOPASSO CICLOPEDONALE E SISTEMAZIONE DI VIA BRAMBILLA (POP152)

**OGGETTO: Progetto alla scala architettonica
Pianta quota banchina e sottopasso**

OO - POP152 - PA02.0	SCALA 1:100	DATA 13/04/2022	NOME FILE Planimetria quota banchina e passerella_1a100.dwg
-----------------------------	-------------	-----------------	---

N. REV.	DATA	REVISIONE	ELABORATO	VERIFICATO	VALIDATO
00	13/04/2022	Emissione	MD/AM	MN	DH