

**PROPONENTE****PV01.RE S.r.l.**

Piazza del Grano, 3  
39100 Bolzano (BZ) - Italy  
Tel. +39 02 37905900  
info@supernova.eu - pv01.re@legalmail.it

**MANAGEMENT****Supernova Management**

Galleria Pasarella 1  
20122 Milano, Italy  
Tel. +39 02 37095900  
www.supernova.eu  
info@supernova.eu

Project Manager: Arch. M. Panzini  
Collaboratori: Arch. A. Premoli, Arch. R. Mangini

Senior Advisor: Ing. E. Facchin  
Ing. G. Verga

**INGEGNERIA****Strutture/Impianti/infrastrutture/Edilizia****Heliopolis Engineering**

via Alto Adige 160  
38121 Trento, Italy  
t +39 0461 1732700  
www.supernova.eu  
Info@supernova.eu

Direttore tecnico: Ing. N. Zuech  
Collaboratori: Ing. E. Bombardelli, Ing. L. Maccani,  
Ing. A. Amadori, Ing. F. Sommariva

**INGEGNERIA  
Ingegneria del territorio e dei trasporti**

Transplan S.r.l.  
via G.P. da Palestrina 35  
20124 Milano, Italy  
Tel. +39 0267493506  
www.transplan.it  
transplan@transplan.it

Referente: Ing. A. V. Molinari  
Collaboratori: dott.ssa L. Bossi

**URBANISTICA E ARCHITETTURA**

Arup Italia S.r.l.  
Corso Italia, 1  
20122 Milano, Italy  
Tel. 02 8597 9301  
www.arup.com  
Info@heliopolis.eu

Referenti: Arch. D. Hirsch, Arch. S. Recalcati, Ing. M. Neri  
Collaboratori: Arch. F. Cefis, Arch. A. Migliarese,  
Arch. M. Dozio, Arch. S. Settecasì, Arch. A. Chivikova

**ASPETTI AMBIENTALI**

Lybra ambiente e territorio s.r.l.  
Via E. Cavaglia, 5  
20139 Milano  
t. 02 45470559  
info@lybra-at.it

Referente: Dott. A. Romano

**CONSULENZA LEGALE**

Amministrativisti Associati  
Via Visconti di Mondrone, 12  
20122 Milano, Italy  
t. 026 208161  
segreteria@ammlex.it

Referente: Avv. Guido Bardelli

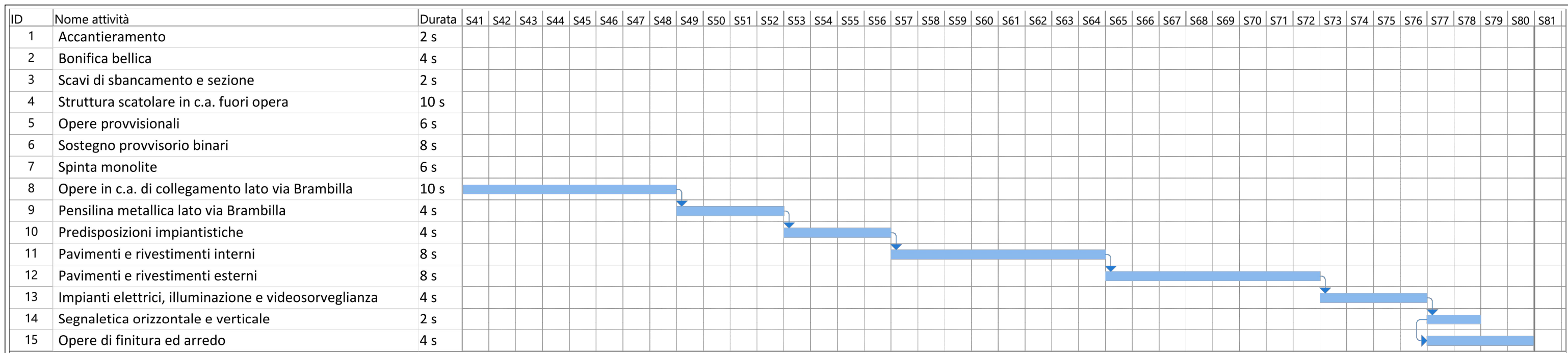
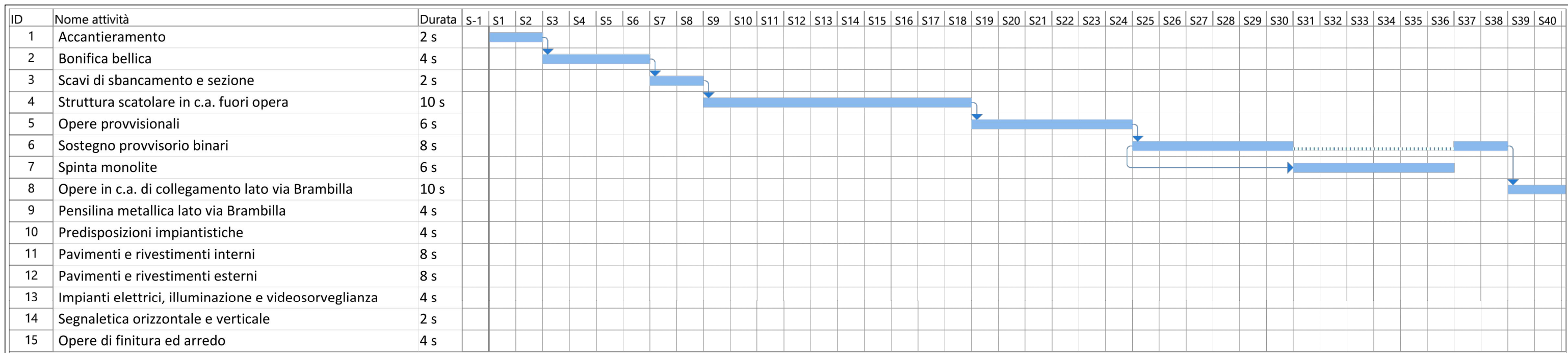


## PROGETTAZIONE NUOVO SOTTOPASSO CICLOPEDONALE E SISTEMAZIONE DI VIA BRAMBILLA (CONNESSIONI DELLA RETE CICLO-PEDONALE CON IL SISTEMA DEI SERVIZI E DEL TRASPORTO PUBBLICO - POP152) CRONOPROGRAMMA

**OO-POP152-CP01.0**

**SCALA** -  
**DATA** APRILE 2022  
**NOME FILE** CARTIGLI POP152.DWG

N. REV.	DATA	REVISIONE	ELABORATO	VERIFICATO	VALIDATO
0	13/04/2022	EMISSIONE	E.Bombardelli	N.Zuech	



**DURATA COMPLESSIVA DEI LAVORI: 560 GIORNI NATURALI E CONSECUTIVI**