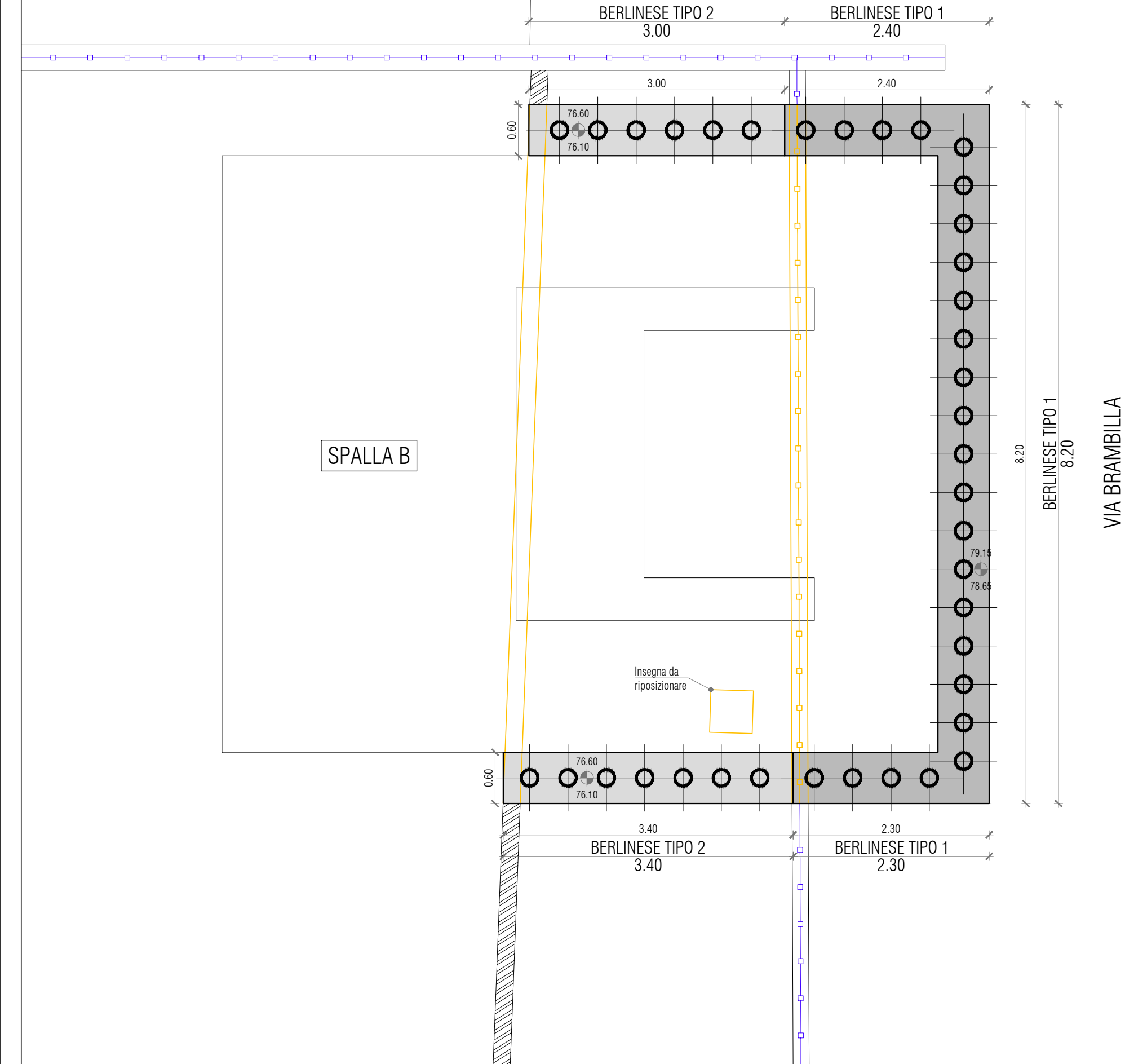
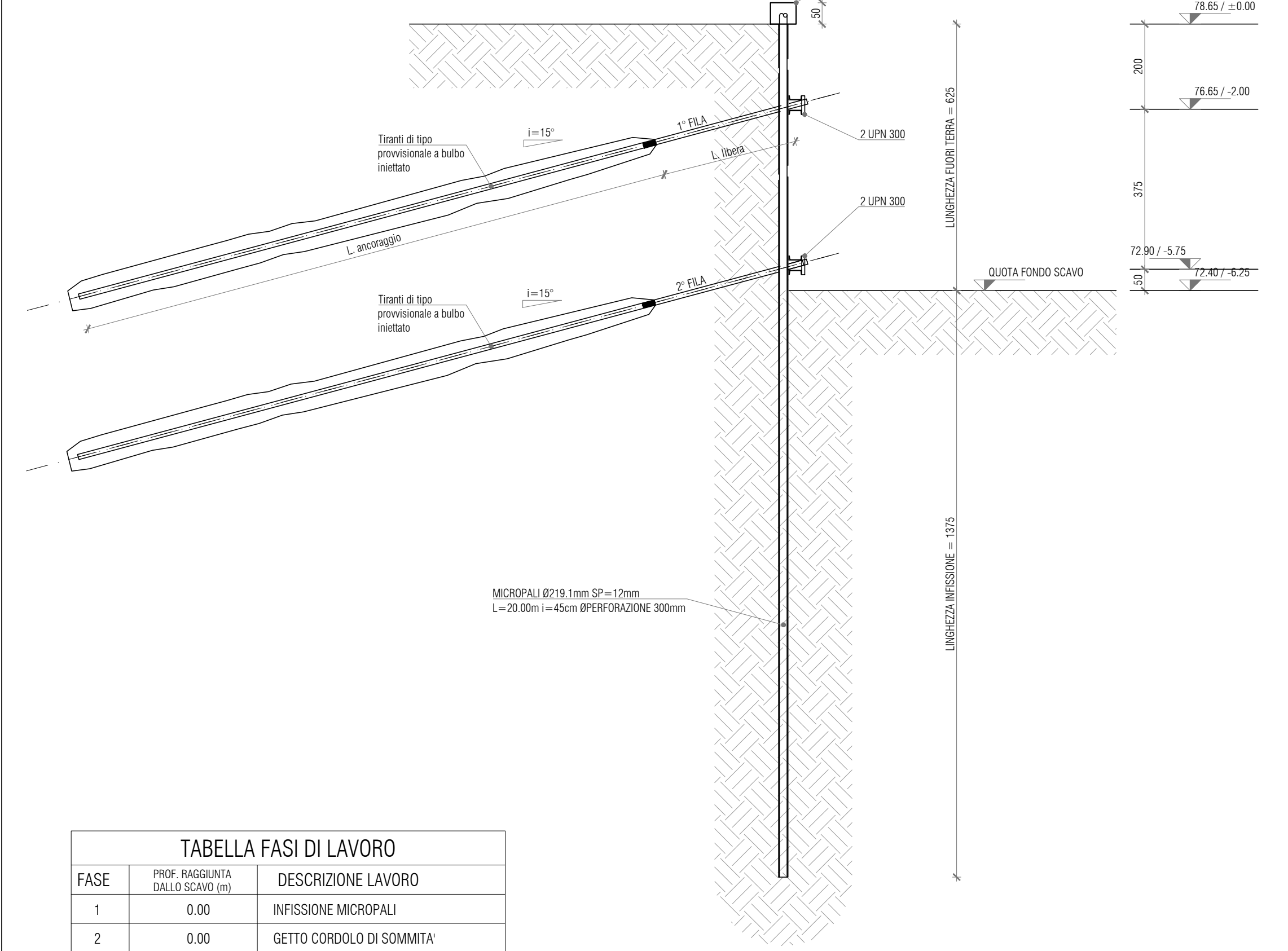


PLANIMETRIA

1:50

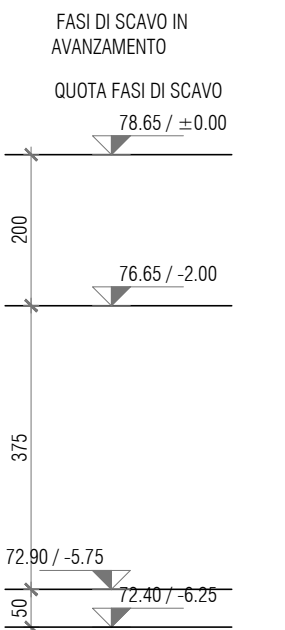


SEZIONE TIPO 1
BERLINESE H FUORI TERRA 6.25m
1:100

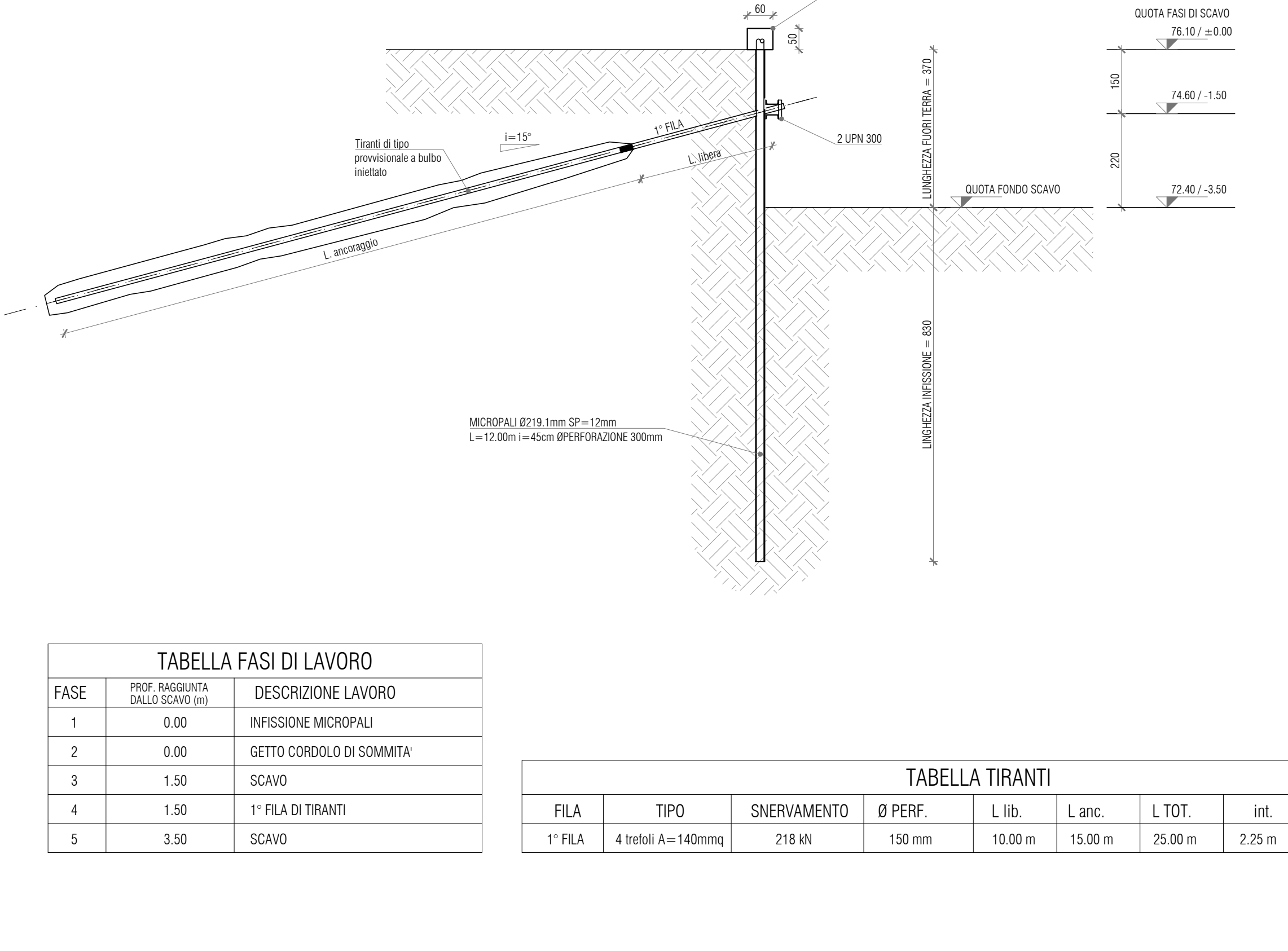


FASE	PROF. RAGGIUNTA DALL' SCAVO (m)	DESCRIZIONE LAVORO
1	0.00	INFISSIONE MICROPALI
2	0.00	GETTO CORDOLO DI SOMMITA'
3	2.00	SCAVO
4	2.00	1° FILA DI TIRANTI
5	5.75	SCAVO
6	5.75	2° FILA DI TIRANTI
7	6.25	SCAVO

FILA	TIPO	SNERVAMENTO	Ø PERF.	L lib.	L anc.	L TOT.	int.
1° FILA	4 trefoli A=140mmq	218 kN	150 mm	10.00 m	15.00 m	25.00 m	1.80 m
2° FILA	4 trefoli A=140mmq	218 kN	150 mm	10.00 m	20.00 m	30.00 m	1.80 m

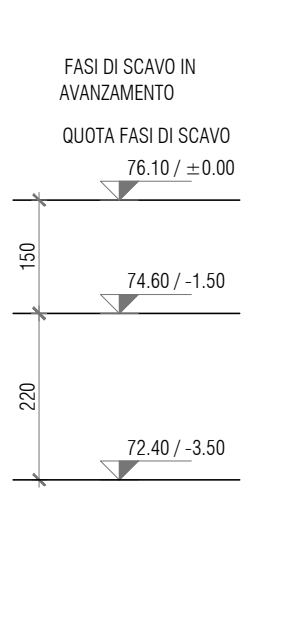


SEZIONE TIPO 2
BERLINESE H FUORI TERRA 3.70m
1:100



FASE	PROF. RAGGIUNTA DALL' SCAVO (m)	DESCRIZIONE LAVORO
1	0.00	INFISSIONE MICROPALI
2	0.00	GETTO CORDOLO DI SOMMITA'
3	1.50	SCAVO
4	1.50	1° FILA DI TIRANTI
5	3.50	SCAVO

FILA	TIPO	SNERVAMENTO	Ø PERF.	L lib.	L anc.	L TOT.	int.
1° FILA	4 trefoli A=140mmq	218 kN	150 mm	10.00 m	15.00 m	25.00 m	2.25 m



SPECIFICHE TECNICHE

- RIFERIMENTI NORMATIVI
CARATTERISTICHE DEI MATERIALI E MODALITÀ ESECUTIVE DEVONO ESSERE CONFORMI AL D.M. 17/01/2018, ALLE NORME EUROPEE EN206, ALLA C.P.R. 20/03/2003 n°3274 e S.S. ALLE NORME CNR-UNI 10011/85 E ALLE ISTRUZIONI N°VSC/PS-UM/228
- CALCESTRUZZO PER GETTI IN OPERA:
2.1 CLASSE DI ESPOSIZIONE:
MAGRONI: X0
FONDAZIONI: XC2
ELEVAZIONI, TRAVI, SOLETTE: XC2
2.2 CLASSE DI CONSISTENZA
FONDAZIONI: S3
ELEVAZIONI, TRAVI, SOLETTE: S3
2.3 CLASSI DI RESISTENZA CALCESTRUZZO
MAGNONE: C12/15
FONDAZIONI: C25/30
ELEVAZIONI, TRAVI, SOLETTE: C30/37
2.4 DIMENSIONE MAX INERTE
CLASSE C12/15 SP. MAX = 27 mm
CLASSE C25/30 SP. MAX = 27 mm
CLASSE C30/37 SP. MAX = 27 mm
2.5 RAPPORTO ACQUA/CEMENTO
CLASSE C12/15 A/C = 0.60
CLASSE C25/30 A/C = 0.60
CLASSE C30/37 A/C = 0.55
PER OTTENERE LA LAVORABILITÀ NECESSARIA IMPIEGARE ADDITIVI SUPERFLUIDIFICANTI CONFORMI A UNI 7102.8145 E 7104 O 7108
- ACCIAIO PER ARMATURE LENTE:
TIPO B450C CONTROLLATO IN STABILIMENTO - SOVRAPPPOSIZIONE MINIMA 500 DOVE NON DIVERSAMENTE INDICATO
RETI ELETTRISALDATE: ACCIAIO B450C
- COPRIFERRO
COPRIFERRO NETTO FONDAZIONI: 4 cm
COPRIFERRO NETTO ALTRO: 4 cm
COPRIFERRO NETTO MENSOLE: 3 cm
- CARPENTERIA METALLICA
CLASSE DI RESISTENZA: S355 J2
CLASSE DI ESECUZIONE: XC2
SALDATURE: 1° CLASSE
BULLONERIA: 10.9
PROTEZIONE: ZINCATURA
- MICROPALI
PER LA REALIZZAZIONE DELLE OPERE PROVVISORIE IN CARPENTERIA METALLICA SI PREVEDE L'UTILIZZO DI UN ACCIAIO TIPO S355JR (EX FE 510B), CHE PRESENTA LE SEGUENTI CARATTERISTICHE:
TUBOLARE:
CLASSE DI RESISTENZA: S355 J2
MALTA DI INIEZIONE:
CLASSE DI RESISTENZA: C25/30
RAPPORTO ACQUA/CEMENTO: A/C < 0.50
CORDOLO:
CLASSE DI RESISTENZA: C25/30
RAPPORTO ACQUA/CEMENTO: A/C < 0.50

Comune di Pavia

RIGENERAZIONE DEL QUADRANTE NORD DI PAVIA

Regione Lombardia

PROPRONTE
PVO1.RE S.r.l.
Piazza del Grano, 3
39100 Bolzano (BZ) - Italy
Tel. +39 02 37905900
info@supernova.eu - pv01.re@legatmail.it

MANAGEMENT
Supernova Management
Galvina Passarella 1
20122 Milano, Italy
Tel. +39 02 37095900
www.supernova.eu
info@supernova.eu

INGEGNERIA
Strutture/Impianti/Infrastrutture/Edilizia
Heliopolis Engineering
via Alto Adige 160
38121 Trento, Italy
+39 0461 123270
www.heliopolis.eu
Info@supernova.eu

INGEGNERIA
Ingegneria del territorio e dei trasporti
Transplan S.r.l.
via G.P. da Palestina 35
20124 Milano, Italy
Tel. +39 02 8597 8301
www.transplan.it
transplan@transplan.it

ASPETTI AMBIENTALI
Lybra ambiente e territorio s.r.l.
Via E. Carugli, 5
20139 Milano
t. 02 45470559
info@lybra-at.it

CONSULENZA LEGALE
Amministrativisti Associati
Via Visconti di Modrone, 12
20122 Milano, Italy
t. 026 208161
segreteria@ammte.it

Project Manager: Arch. M. Pancini
Collaboratori: Arch. A. Premoli, Arch. R. Mangini
Senior Advisor: Ing. E. Facchin
Ing. G. Verga

Direttore tecnico: Ing. N. Zuech
Collaboratori: Ing. E. Bombardelli, Ing. L. Maccani,
Ing. A. Amadori, Ing. F. Sommariva

Referenti: Arch. D. Hirsch, Arch. S. Recalcatti, Ing. M. Neri
Collaboratori: Arch. F. Cefis, Arch. A. Migliarese,
Arch. M. Dozio, Arch. S. Settecasì, Arch. A. Chivkova

Referente: Ing. A. V. Molinari
Collaboratori: dott.ssa L. Bossi

Referente: Dott. A. Romano

Referente: Avv. Guido Bardelli

PROGETTAZIONE NUOVA PASSERELLA CICLO-PEDONALE E COLLEGAMENTO CON IL POLICLINICO (RECUPERO AMBIENTALE DEL "NAVIGLIACCIO" - POP146)

BERLINESE PROVVISORIALI

OO-POP146-PS03.0

SCALA 1:50/1:100
DATA APRILE 2022
NOME FILE PASSERELLA - BERLINESE.DWG

N. REV.	DATA	REVISIONE	ELABORATO	VERIFICATO	VALIDATO
0	13/04/2022	EMISSIONE	L.Maccani	N.Zuech	