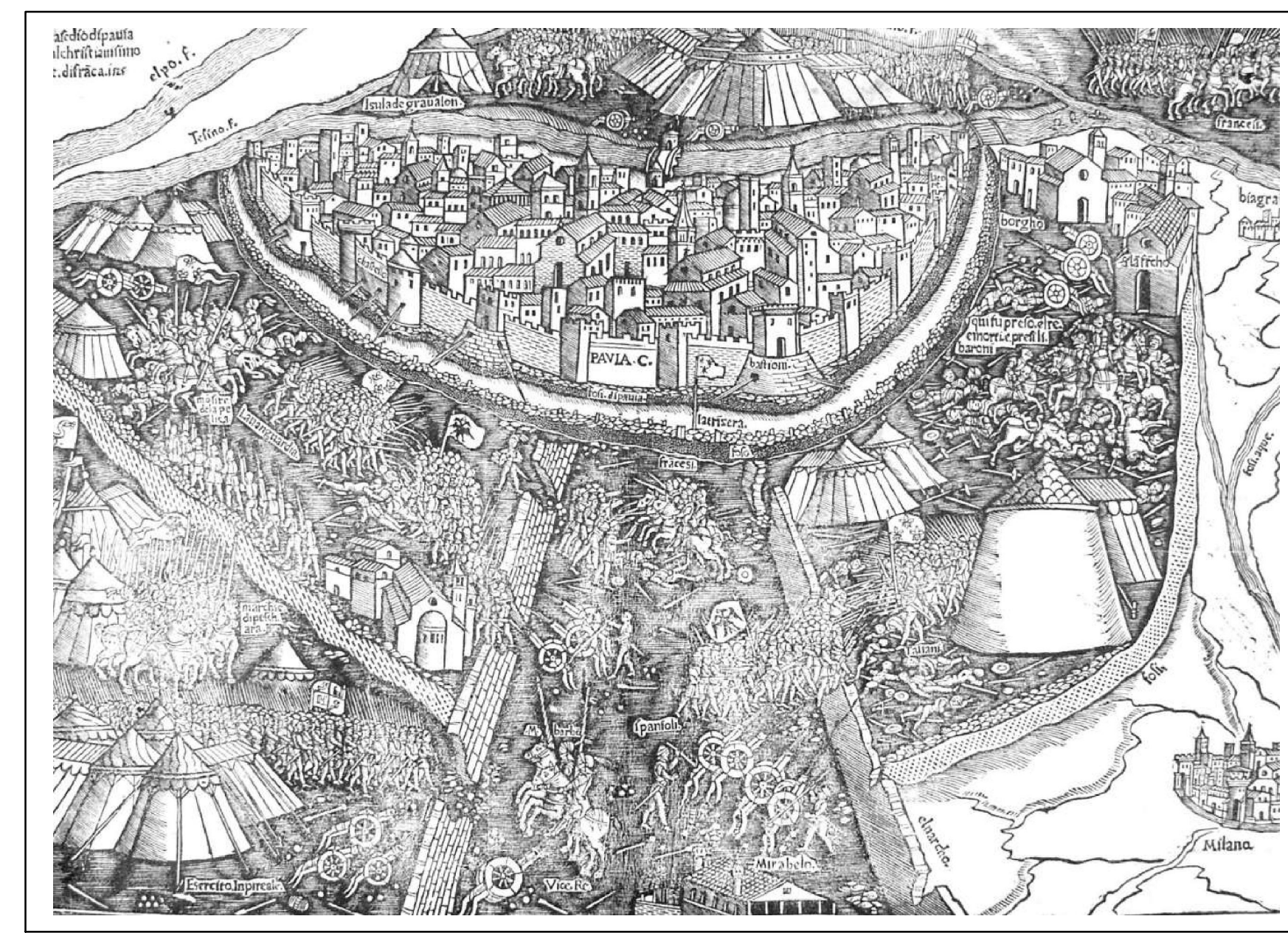
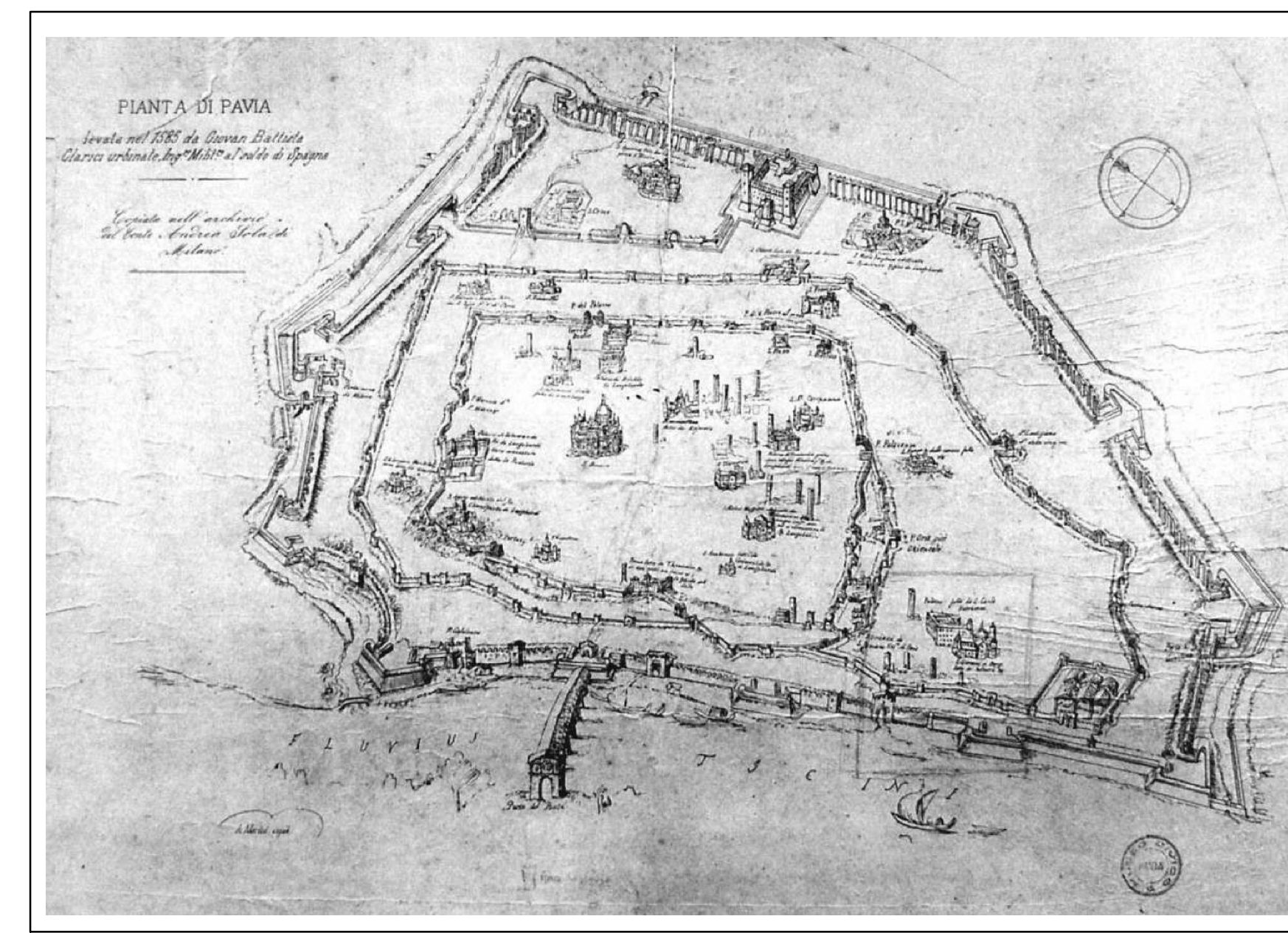


IGM 1889



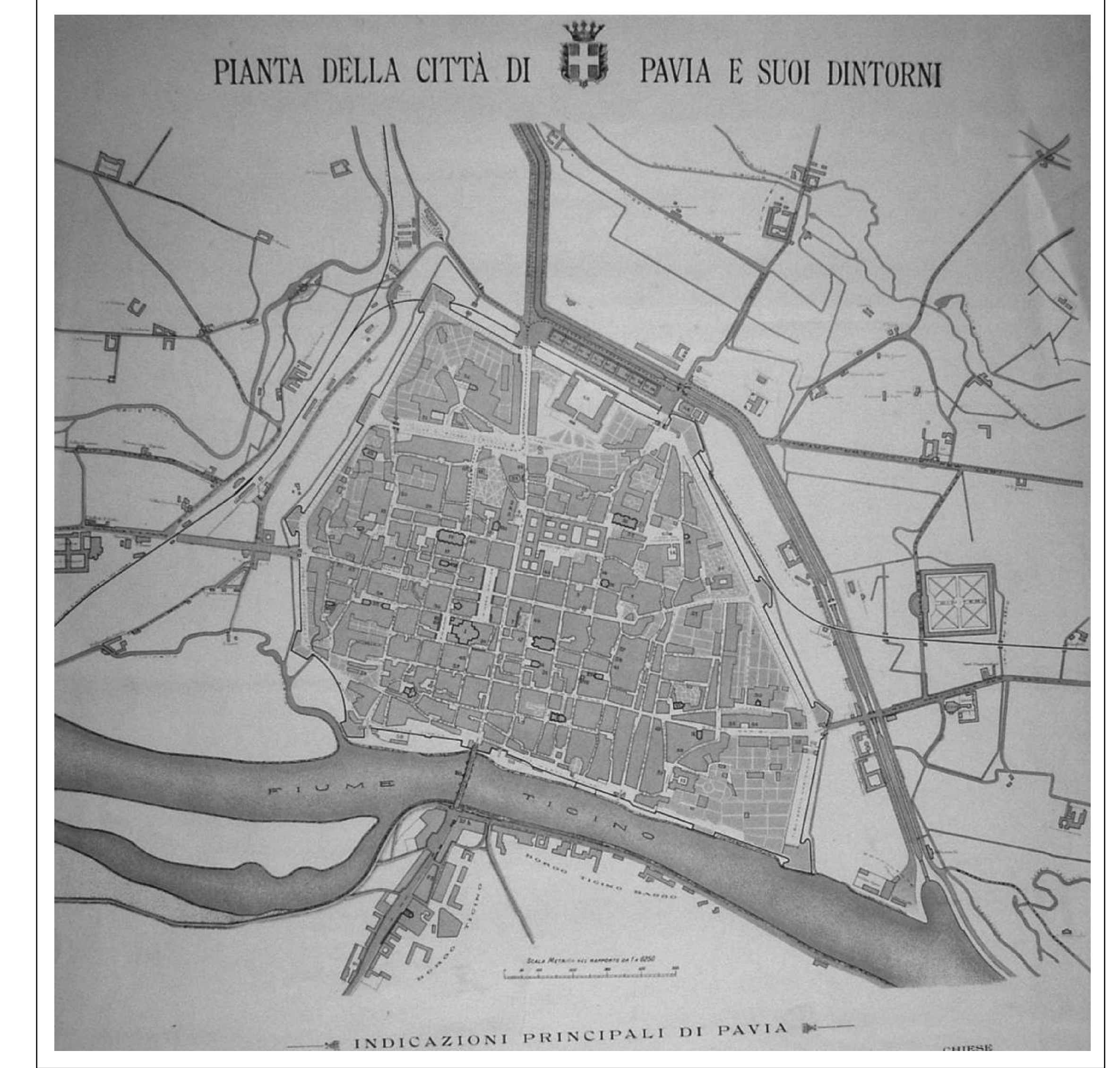
1525



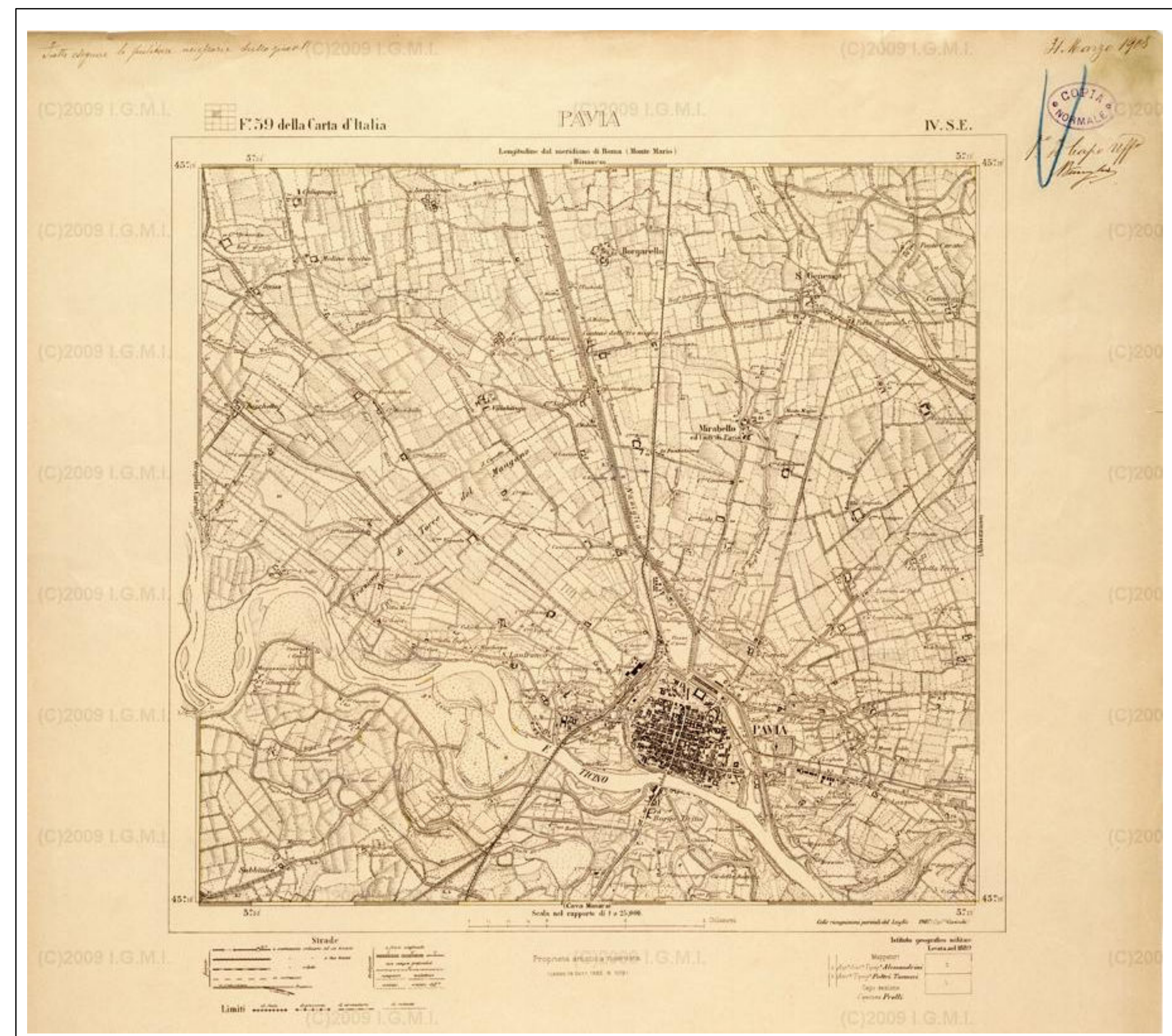
1585



1654



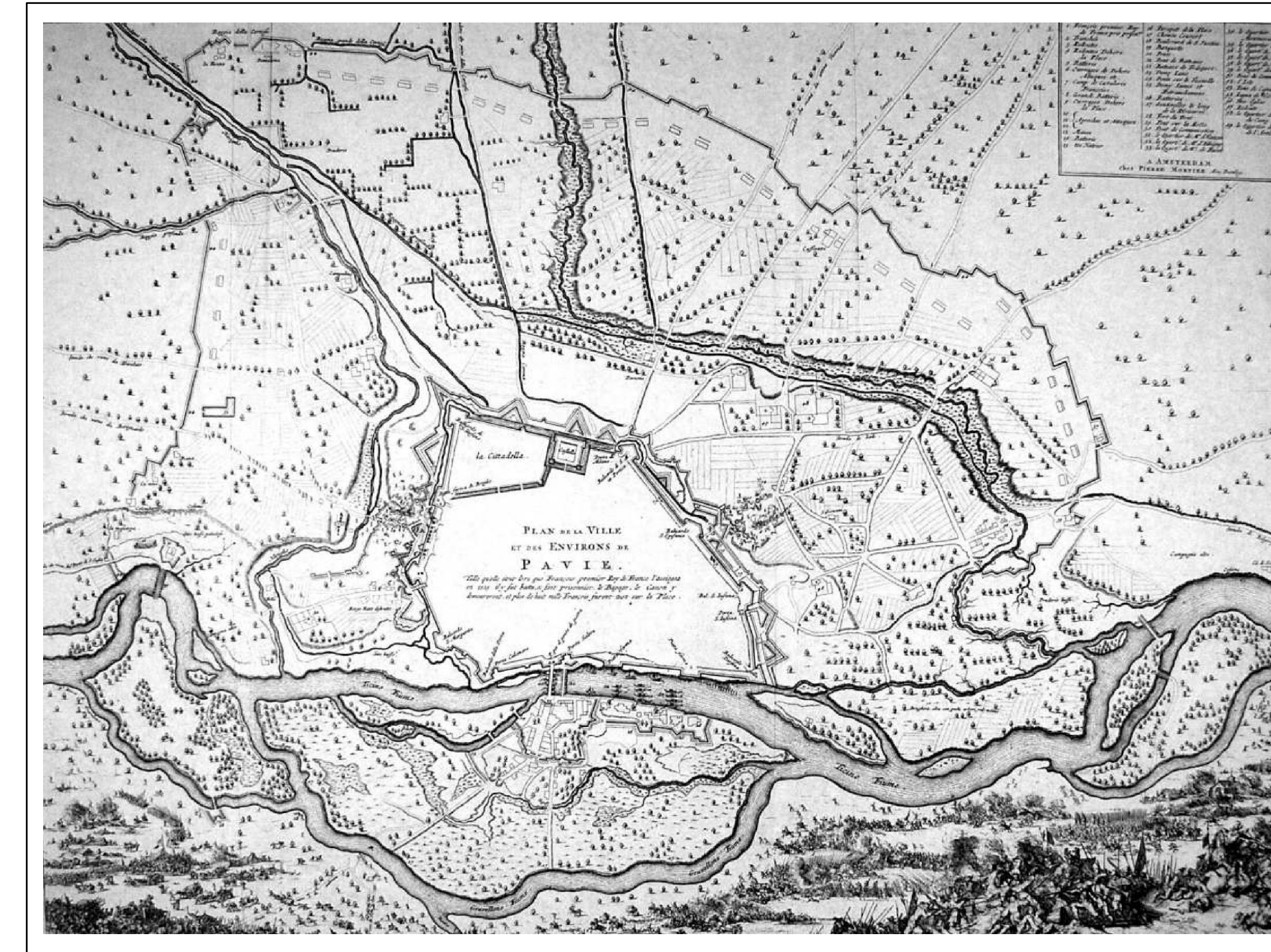
1894



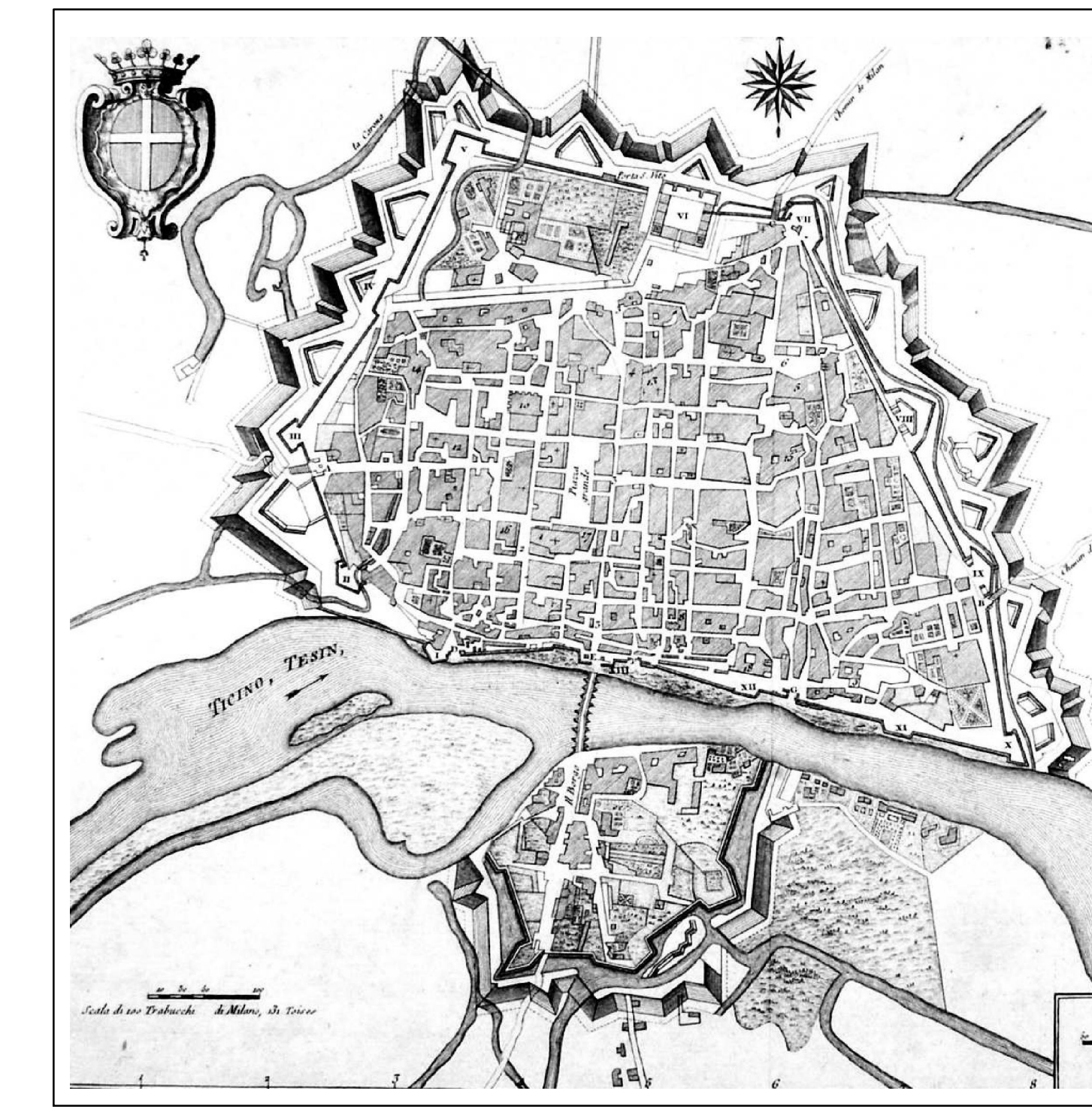
IGM 1907



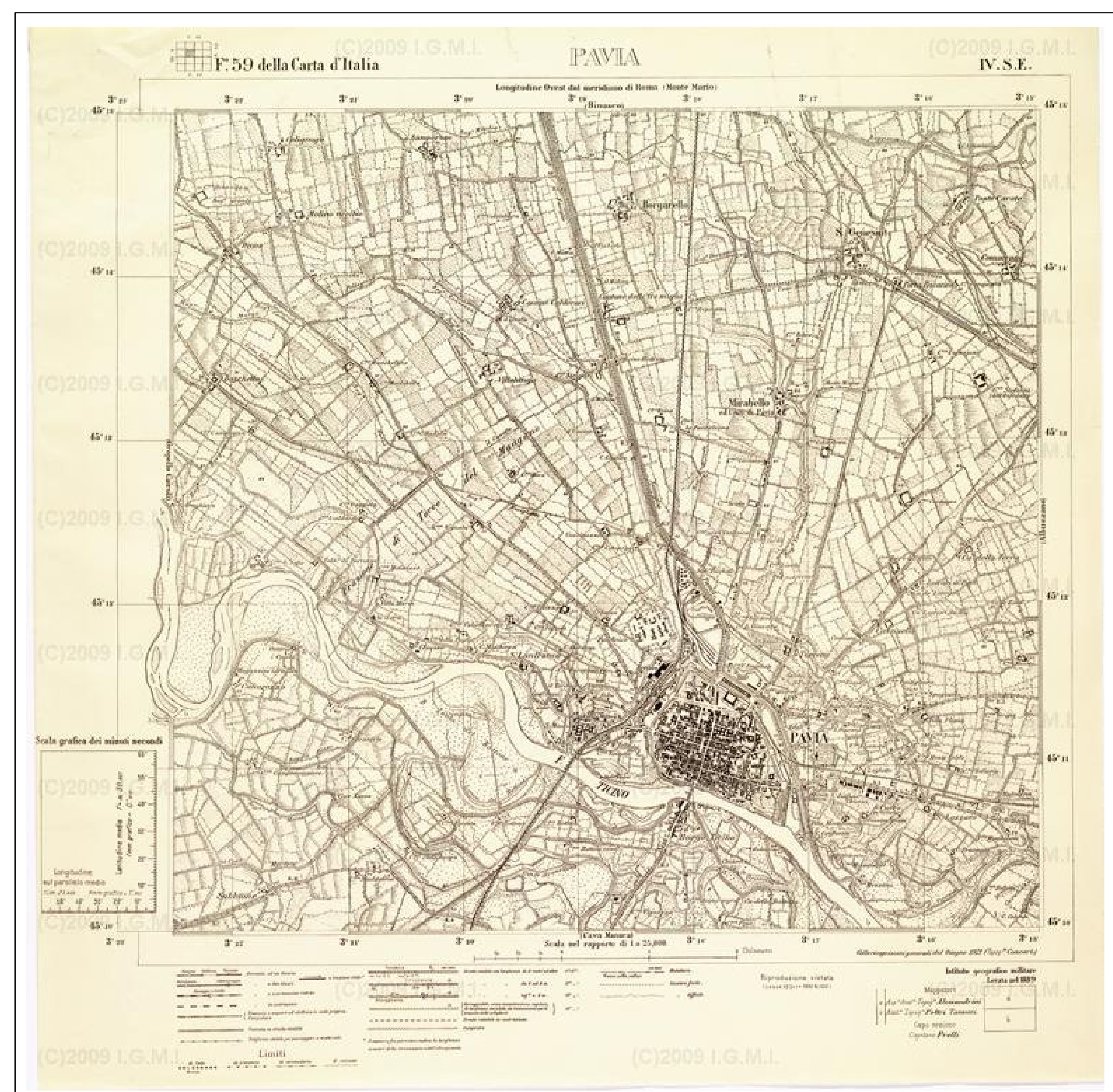
1704



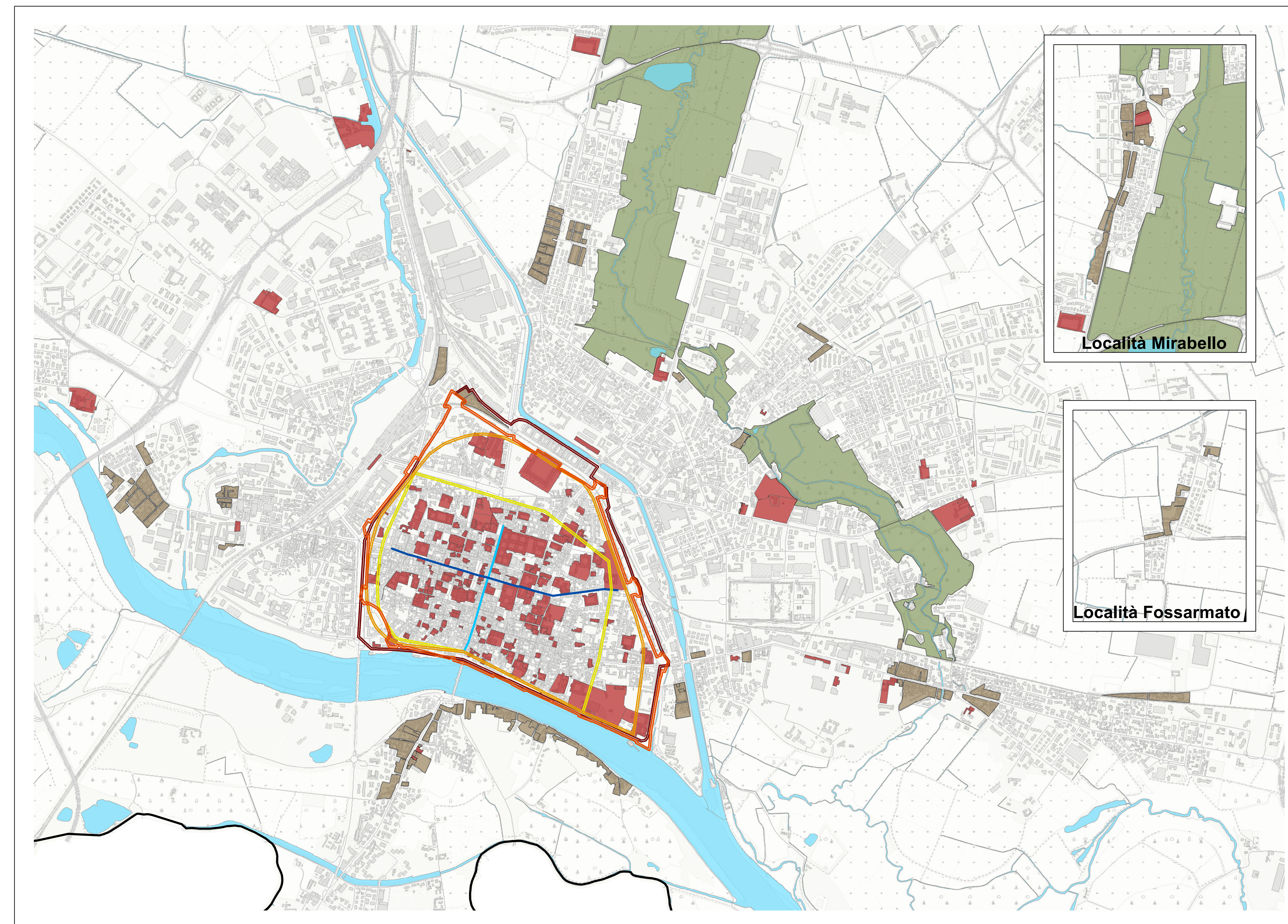
1724



1838



IGM 1921



- LEGENDA**
- Centro Storico
 - Nuclei Antica Formazione
 - Edifici Venezi
 - Prima cinta muraria, I secolo d.e. (secondo Opinio)
 - Seconda cinta muraria (secondo Opinio)
 - Mura Spagnole
 - Canal
 - Desumari

COMUNE DI PAVIA
 Assessorato all'Urbanistica, Edilizia Privata, Sportello Unico per le Attività Produttive,
 Ambiente, Decoro Urbano, Verde e Politiche energetiche



PIANO DI GOVERNO DEL TERRITORIO
DOCUMENTO DI PIANO

Adozione con Delibera di Consiglio Comunale n. _____ del _____
 Approvazione con Delibera di Consiglio Comunale n. _____ del _____

Evoluzione Centro Storico e nuclei di antica formazione

TAV n.	Data	Sindaco	Fabrizio Fracassi
DDP 02	03/10/2022	Assessore	Massimiliano Koch
		Segretario Generale	Dott. Riccardo Nobili
		Dirigente del Settore 7	Ing. Giovanni Bizzoli

GRUPPO DI LAVORO
 Coordinamento: Ing. Alberto Lualdi
 Capo: Silvio Bortolero, Pini Massimo, Colaninno, Arch. Nicola Cipolla, Ing. Valterio Dalmazzo, Geom. Massimo Piretti, Arch. Matteo Rossi,
 Arch. Sara Roggion, Arch. Maria Santambrogio