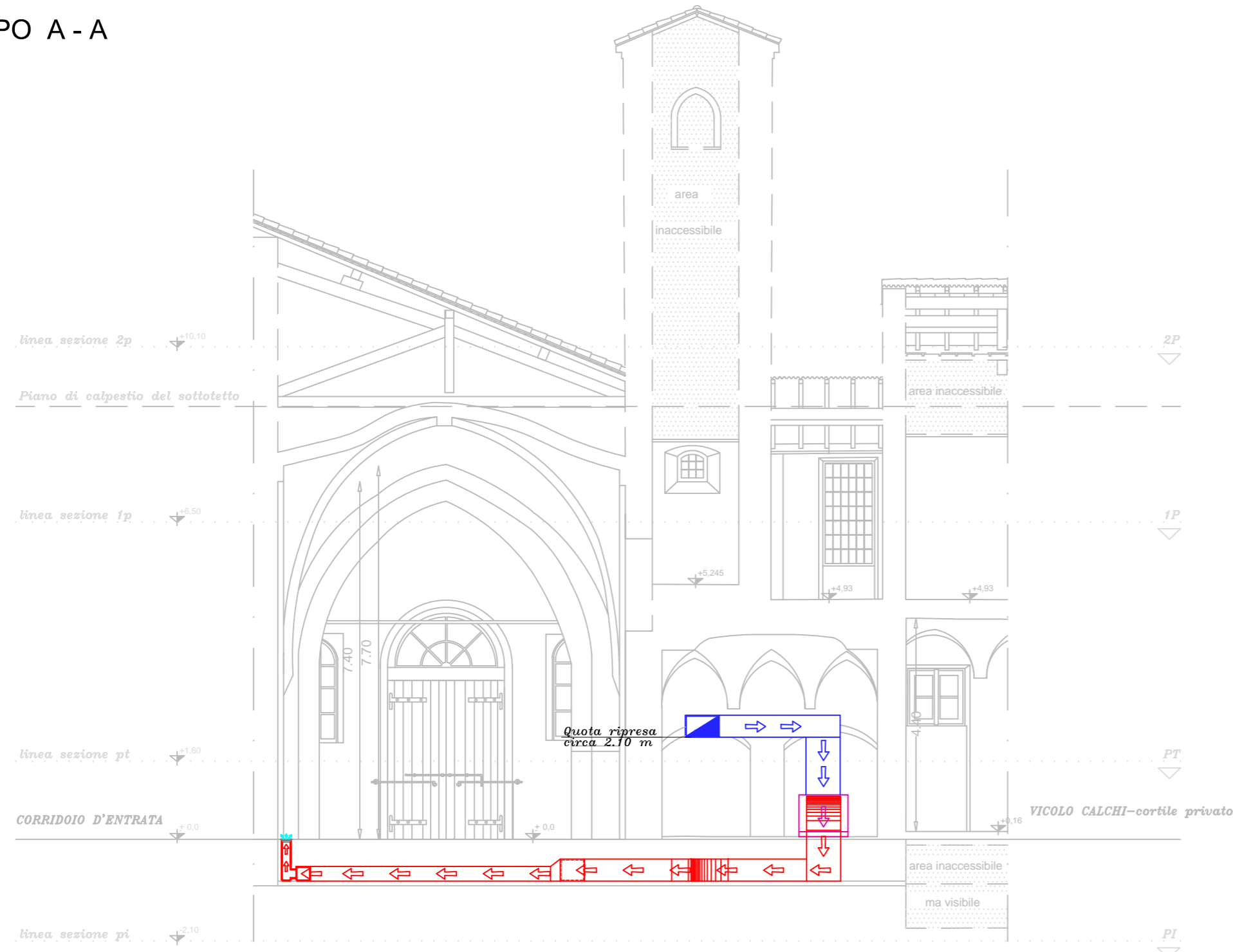
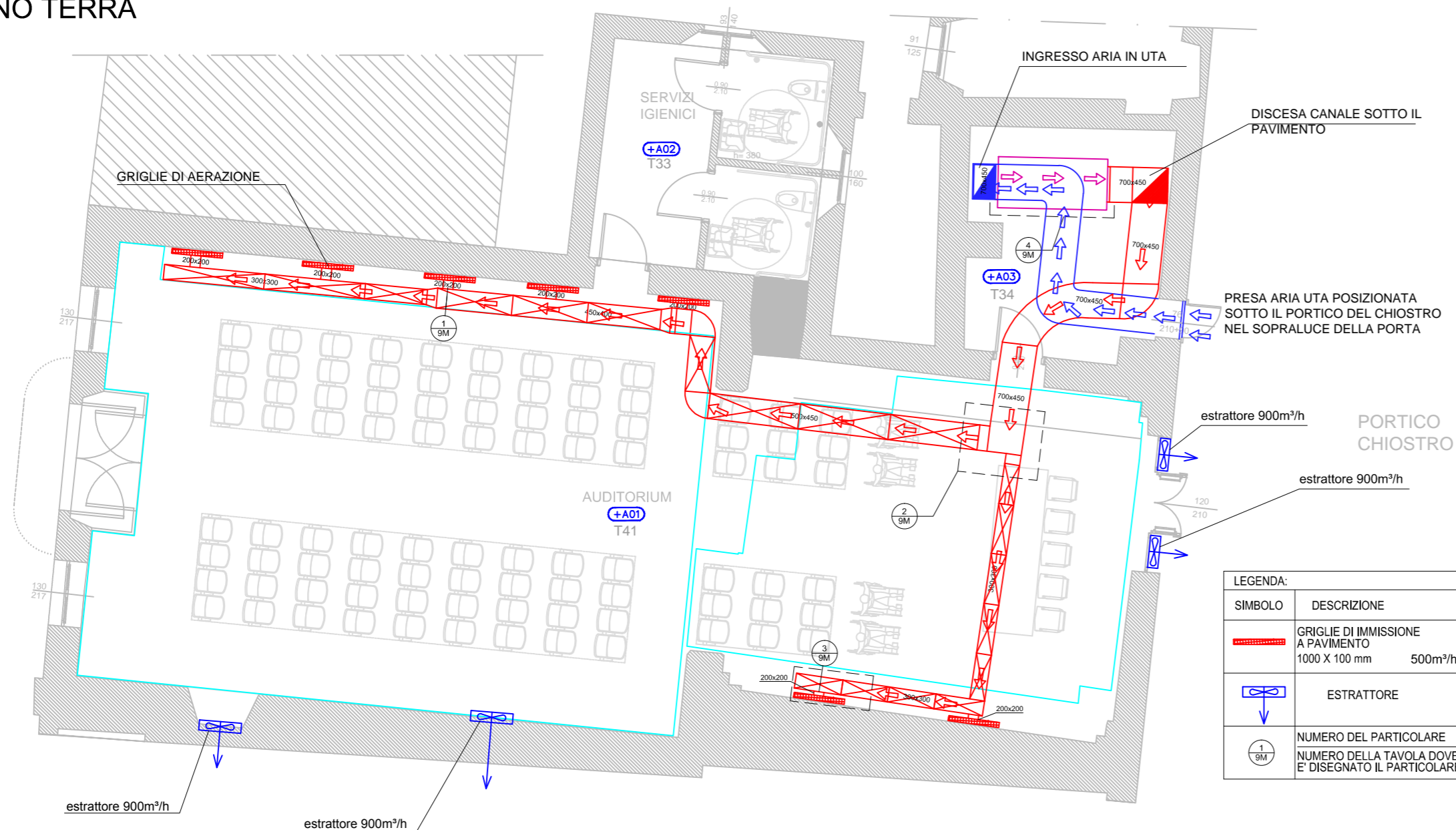


SCHEMA DI DISTRIBUZIONE TOPOGRAFICA DELLA VENTILAZIONE MECCANICA

SEZIONE TIPO A - A



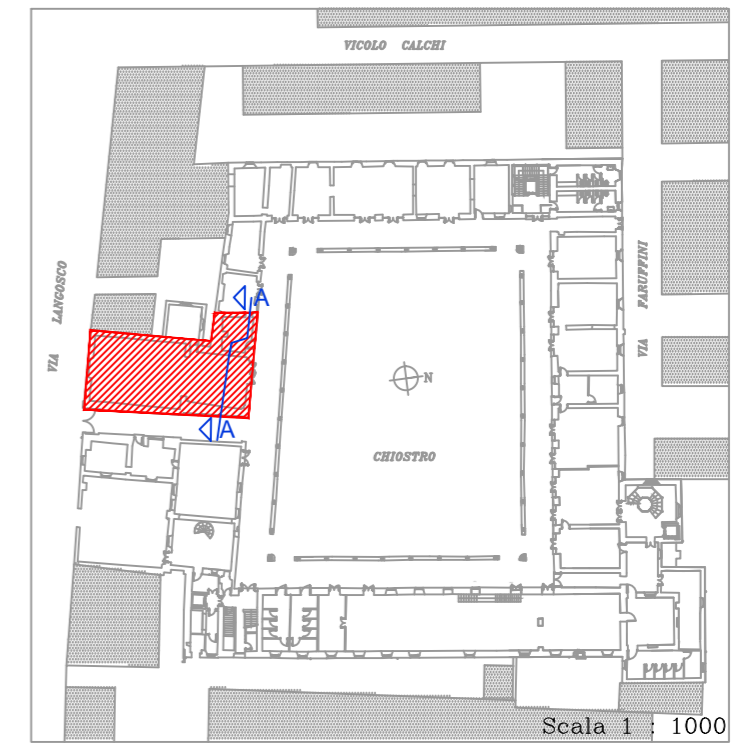
PIANTA PIANO TERRA



LEGENDA:	
SIMBOLO	DESCRIZIONE
	GRIGLIE DI IMMISSIONE A PAVIMENTO 1000 X 100 mm 500m³/h
	ESTRATTORE
	NUMERO DEL PARTICOLARE NUMERO DELLA TAVOLA DOVE E' DISEGNATO IL PARTICOLARE

PLANIMETRIA GENERALE

- Contesto urbano
- AREA DI INTERVENTO



COMUNE DI PAVIA
SETTORE LAVORI PUBBLICI
PROGETTI E DIREZIONE LAVORI PUBBLICI

PIANO PER LE CITTÀ'

INTERVENTO DI VALORIZZAZIONE E RIQUALIFICAZIONE DEL COMPLESSO MONUMENTALE DEL MONASTERO DI SANTA CLARA, EX CASERMA CALCHI, PER LA CREAZIONE DI UN POLO CULTURALE, COMMERCIALE E TERZIARIO

RESTAURO CHIESA SUD-OVEST E RECUPERO PARZIALE ALA SUD, RESTAURO FACCIATE DEL CHIOSTRO INTERNO; STRUTTURE FISSE DI COMPLETAMENTO, SISTEMI DI ARCHIVIAZIONE E PARETI ATTREZZATE

PROGETTO DEFINITIVO

IMPIANTI MECCANICI
SCHEMA DI DISTRIBUZIONE TOPOGRAFICA DELL'IMPIANTO DI VENTILAZIONE MECCANICA
DISTRIBUZIONE PRINCIPALE PIANI PIANO TERRA E SEZIONE TIPO A-A

ELAB. N.
4M

Nome file:
3427_4M_R3_VENT.MECCANICA.dwg

Scala:
1/100

Data:
FEBBRAIO 2015

PROGETTAZIONE ARCHITETTONICA: **Arch. Silvia Canevari**
Ufficio Tecnico Settore Lavori Pubblici

COLLABORAZIONE PROGETTAZIONE ARCHITETTONICA: **Arch. Massimo Giuliani**
Studio BCG Associati - Pavia

PROGETTAZIONE STRUTTURALE: **Ing. Enrico Cobianchi**
con studio in Milano p.zza Arcole, 4

PROGETTAZIONE OPERE IMPIANTISTICHE: **S.T.AR.IN. s.r.l.**
Studio di Ingegneria - Voghera

Settore Lavori Pubblici
Via Scopoli, 1 - 27100 PAVIA

RESPONSABILE DEL PROCEDIMENTO E DIRIGENTE DEL SETTORE

Ing. Francesco GRECCHI