

LEGENDA

S119 Nome dell'unità

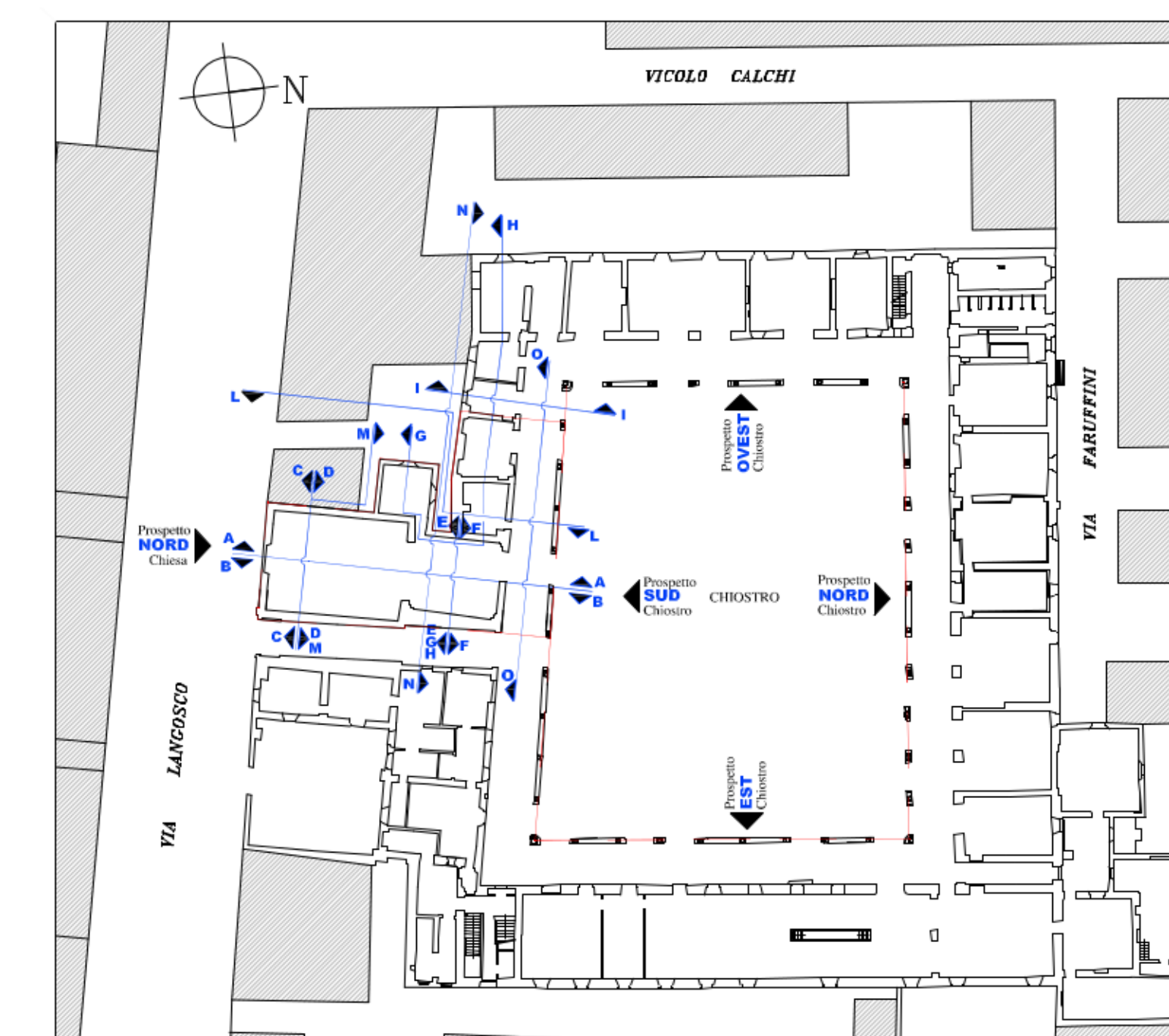
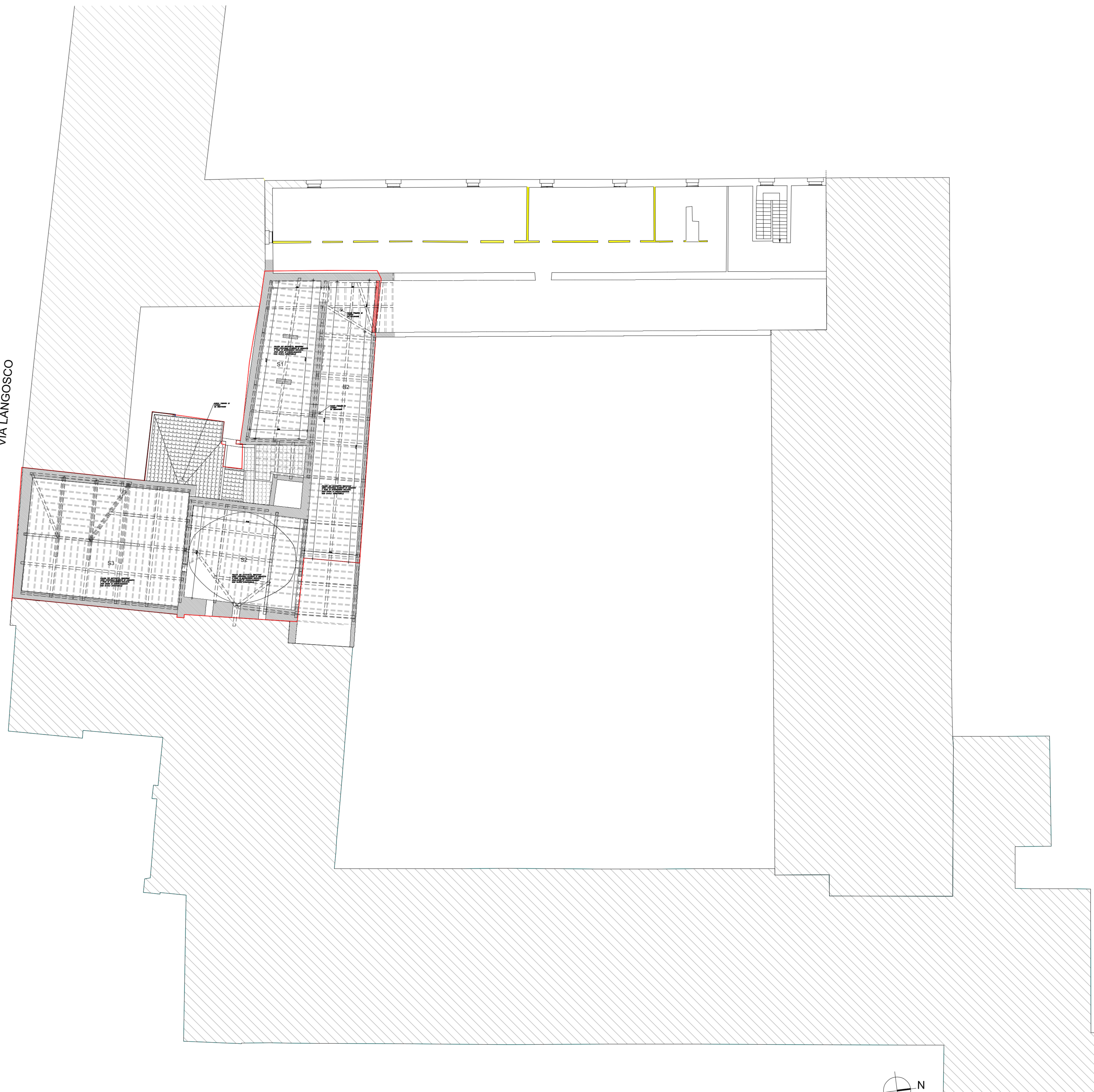
AREA DI INTERVENTO

LEGENDA

DEMOLIZIONI

COSTRUZIONI

VIA LANGOSCO



KEY PLAN



COMUNE DI PAVIA
SETTORE LAVORI PUBBLICI
PROGETTI E DIREZIONE LAVORI PUBBLICI

PIANO PER LE CITTÀ

INTERVENTO DI VALORIZZAZIONE E RIQUALIFICAZIONE DEL COMPLESSO MONUMENTALE DEL MONASTERO DI SANTA CLARA, EX CASERMA CALCHI, PER LA CREAZIONE DI UN POLO CULTURALE, COMMERCIALE E TERZIARIO

RESTAURO CHIESA SUD-OVEST E RECUPERO PARZIALE ALA SUD, RESTAURO FACCIATE DEL CHIOSTRO INTERNO; STRUTTURE FISSE DI COMPLETAMENTO, SISTEMI DI ARCHIVIAZIONE E PARETI ATTREZZATE

PROGETTO DEFINITIVO

CONFRONTO
Planimetria generale piano sottotetto
Individuazione lotto di intervento

ELAB. N.
C04

Nome file: C04 PIANO SOTTOTETTO 100 -Rev Scala: 1:100 Data: FEBBRAIO 2015

PROGETTAZIONE ARCHITETTONICA: Arch. Silvia Canevari
Ufficio Tecnico Settore Lavori Pubblici Settore Lavori Pubblici
Via Scopoli, 1 - 27100 PAVIA

COLLABORAZIONE PROGETTAZIONE ARCHITETTONICA: Arch. Massimo Giuliani
Studio BRU Associati - Pavia RESPONSABILE DEL PROCEDIMENTO E DIRIGENTE DEL SETTORE

PROGETTAZIONE STRUTTURALE: Ing. Enrico Cobianchi
Studio di Ingegneria e Architettura - Pavia Ing. Francesco GRECCHI

PROGETTAZIONE OPERE IMPIANTISTICHE: S.T.A.R.I.N. s.r.l.
Studio di Ingegneria - Vigonza