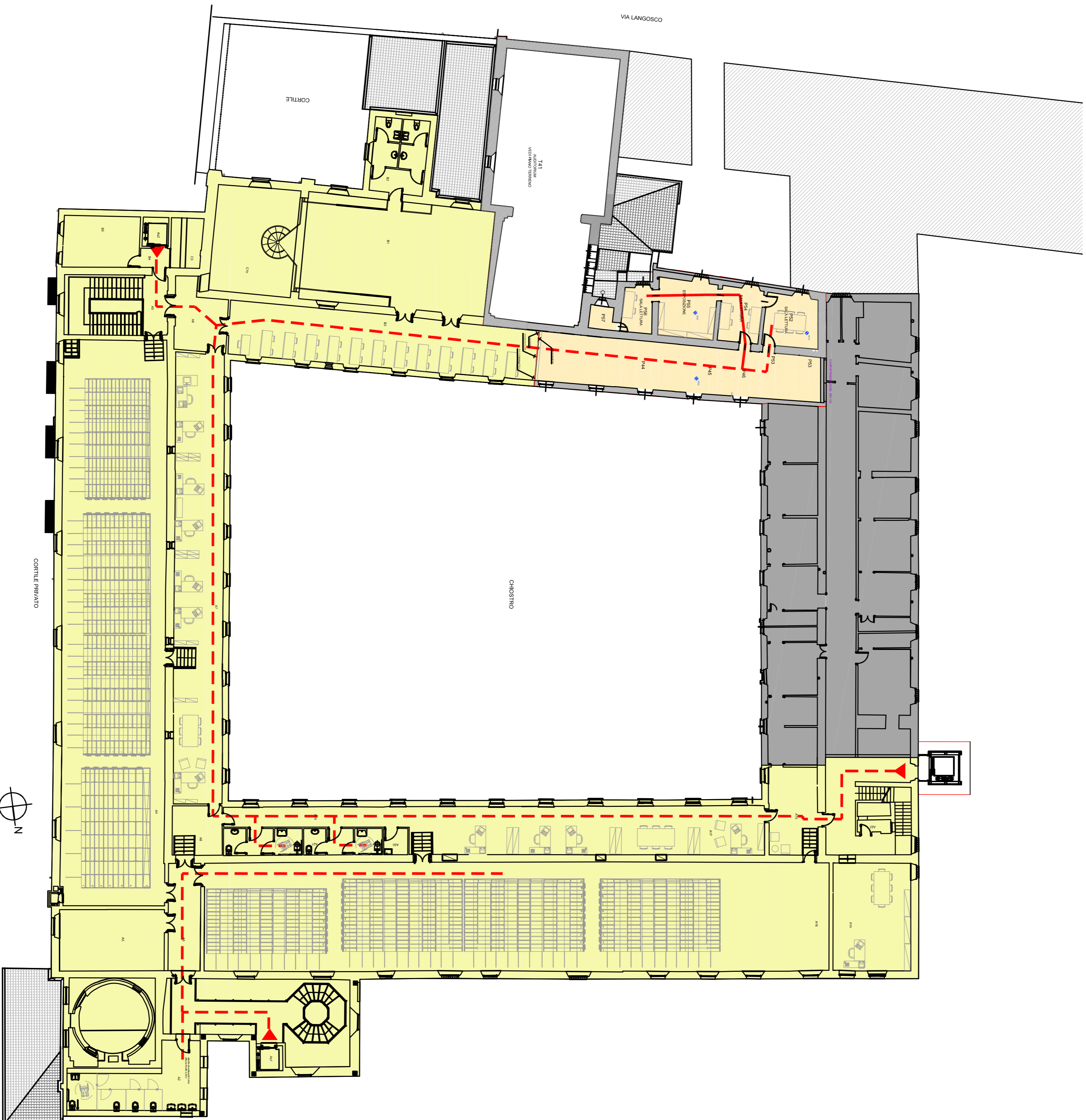



PIANO TERRENO



PIANO PRIMO

- LEGENDA**
- INGRESSI PRINCIPALI
 - PERCORSI DISABILI
 - COLLEGAMENTI VERTICALI DISABILI
 - LOTTO DI INTERVENTO
 - LOTTI RESTAURATI / IN FASE DI RESTAURO
 - FUTURA SEDE DELLA CIVICA BIBLIOTECA BONAVENTA
 - PORZIONE DI EDIFICIO NON RESTAURATO
 - ENACCESSIBILE AL PUBBLICO E AGILI OPERATORI
 - EDIFICIO ALTRA PROPRIETA'



COMUNE DI PAVIA
SETTORE LAVORI PUBBLICI
PROGETTI E DIREZIONE LAVORI PUBBLICI

PIANO PER LE CITTÀ'

INTERVENTO DI VALORIZZAZIONE E RIQUALIFICAZIONE DEL COMPLESSO MONIMENTALE DEL MONASTERO DI SANTA CLARA, EX CASERMA CALCHI, PER LA CREAZIONE DI UN POLO CULTURALE, COMMERCIALE E TERZIARIO

RESTAURO CHIESA SUD-OVEST E RECUPERO PARZIALE ALLA SUD, RESTAURO FACCIATE DEL CHIOSTRO INTERNO; STRUTTURE FISSE DI COMPLETAMENTO, SISTEMI DI ARCHIVIAZIONE E PARETI ATTREZZATE

PROGETTO DEFINITIVO

**PROGETTO ARCHITETTONICO
ELIMINAZIONE BARRIERE ARCHITETTONICHE
Schema dei percorsi**

ELAB. N.
P22

<p>Nome file: P22 PERCORSI DISABILI - Rev. 2</p> <p>Scale: 1:200</p> <p>Data: SETTEMBRE 2015</p>	<p>PROGETTAZIONE ARCHITETTONICA: Arch. Silvia Canevari <small>Ufficio Tecnico Settore Lavori Pubblici</small></p> <p>COLLABORAZIONE PROGETTAZIONE ARCHITETTONICA: Arch. Massimo Giuliani <small>Studio RCO, Assolati - Pavia</small></p> <p>PROGETTAZIONE STRUTTURALE: Ing. Enrico Cobiacchi <small>collaborando in studio per la fase P22</small></p> <p>PROGETTAZIONI OPERE INFRASTRUTTURE: S.T.A.R.J.N. S.r.l. <small>Studio di Ingegneria - Vigevano</small></p>
<p>Settore Lavori Pubblici RESPONSABILE DEL PROCEDIMENTO E DIRIGENTE DEL SETTORE Ing. Francesco GRECCHI</p>	

PIANO PRIMO