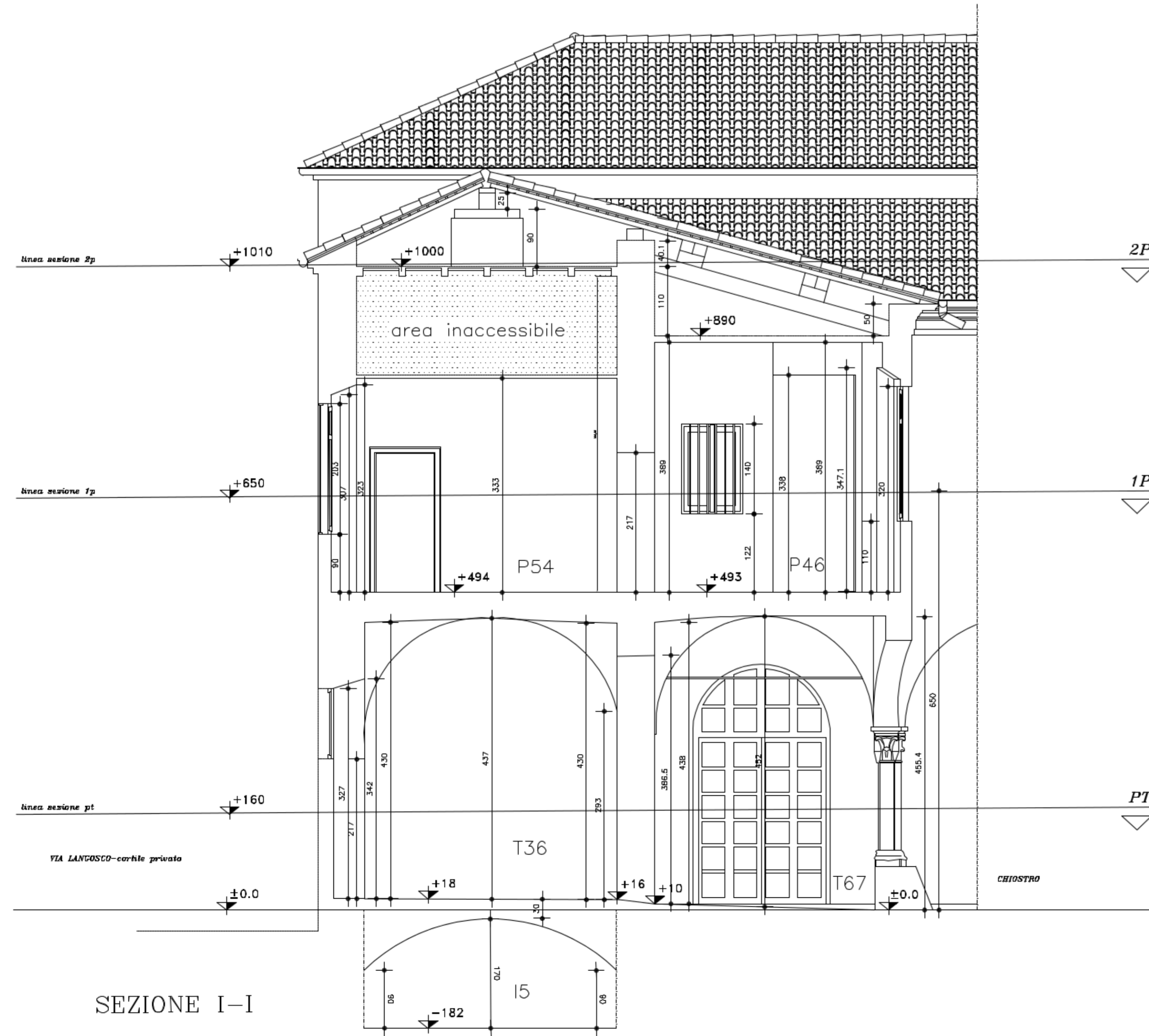
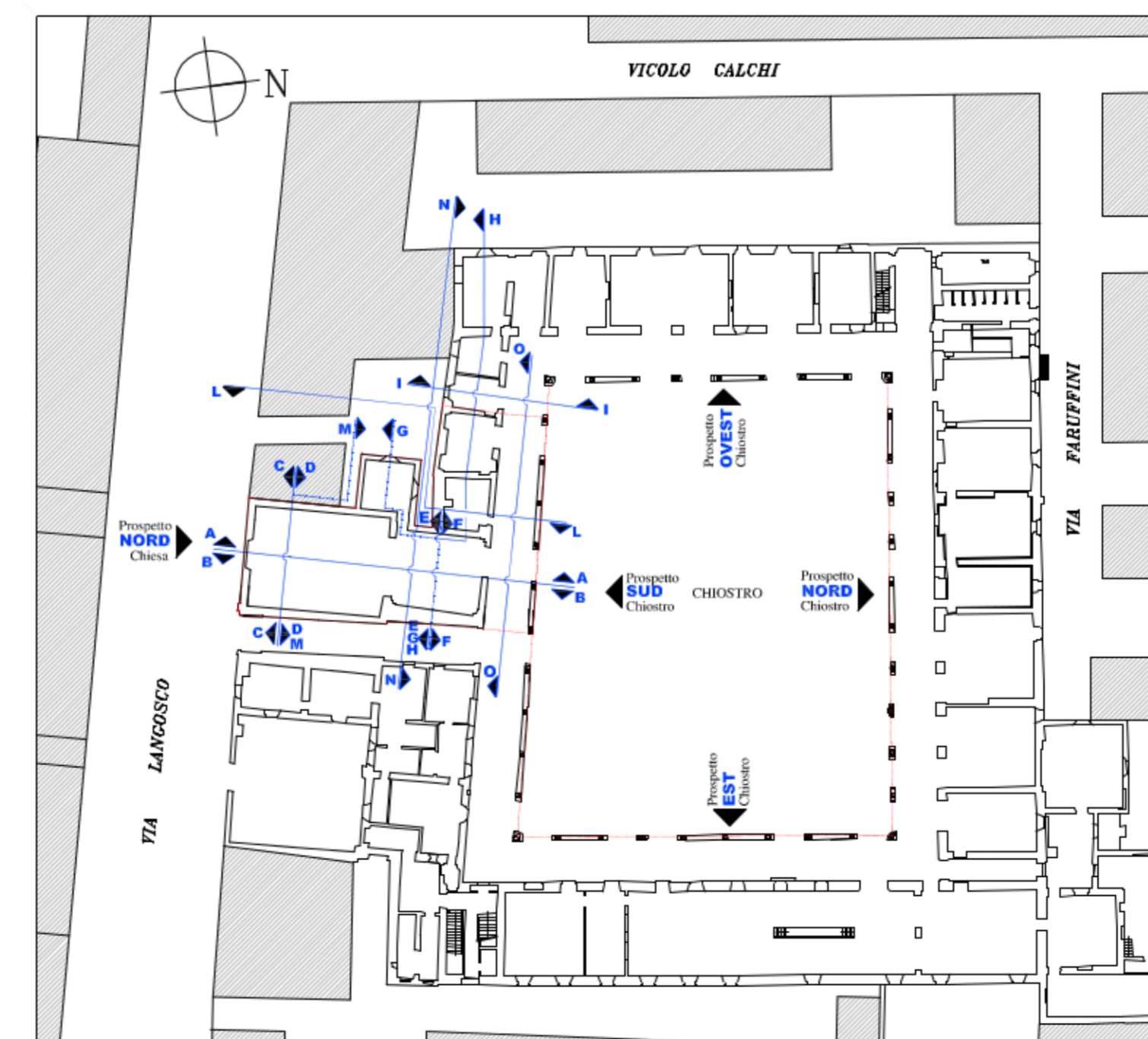


SEZIONE H-H



SEZIONE I-I



KEY PLAN



COMUNE DI PAVIA
SETTORE LAVORI PUBBLICI
PROGETTI E DIREZIONE LAVORI PUBBLICI

PIANO PER LE CITTÀ'

INTERVENTO DI VALORIZZAZIONE E RIQUALIFICAZIONE DEL COMPLESSO MONUMENTALE DEL MONASTERO DI SANTA CLARA, EX CASERMA CALCHI, PER LA CREAZIONE DI UN POLO CULTURALE, COMMERCIALE E TERZIARIO

RESTAURO CHIESA SUD-OVEST E RECUPERO PARZIALE ALA SUD, RESTAURO FACCIATE DEL CHIOSTRO INTERNO; STRUTTURE FISSE DI COMPLETAMENTO, SISTEMI DI ARCHIVIAZIONE E PARETI ATTREZZATE

PROGETTO DEFINITIVO

RILEVO GEOMETRICO STATO DI FATTO
Sezioni: H, H H

ELAB. N.
R12

Nome file: R12 sez I H def. Scala: 1:50 Data: FEBBRAIO 2015

PROGETTAZIONE ARCHITETTONICA: Arch. Silvia Canevari
Ufficio Tecnico Settore Lavori Pubblici
Settore Lavori Pubblici
Via Scopoli, 1 - 27100 PAVIA

COLLABORAZIONE PROGETTAZIONE ARCHITETTONICA: Arch. Massimo Giuliani
Studio ICG Associati - Pavia
RESPONSABILE DEL PROCEDIMENTO E DIRIGENTE DEL SETTORE

PROGETTAZIONE STRUTTURALE: Ing. Enrico Cobiانchi
con studio in Milano p.zza Arcole, 4
Ing. Francesco GRECCHI

PROGETTAZIONE OPERE IMPANTISTICHE: S.T.AR.IN. s.r.l.
Studio di Ingegneria - Voghera