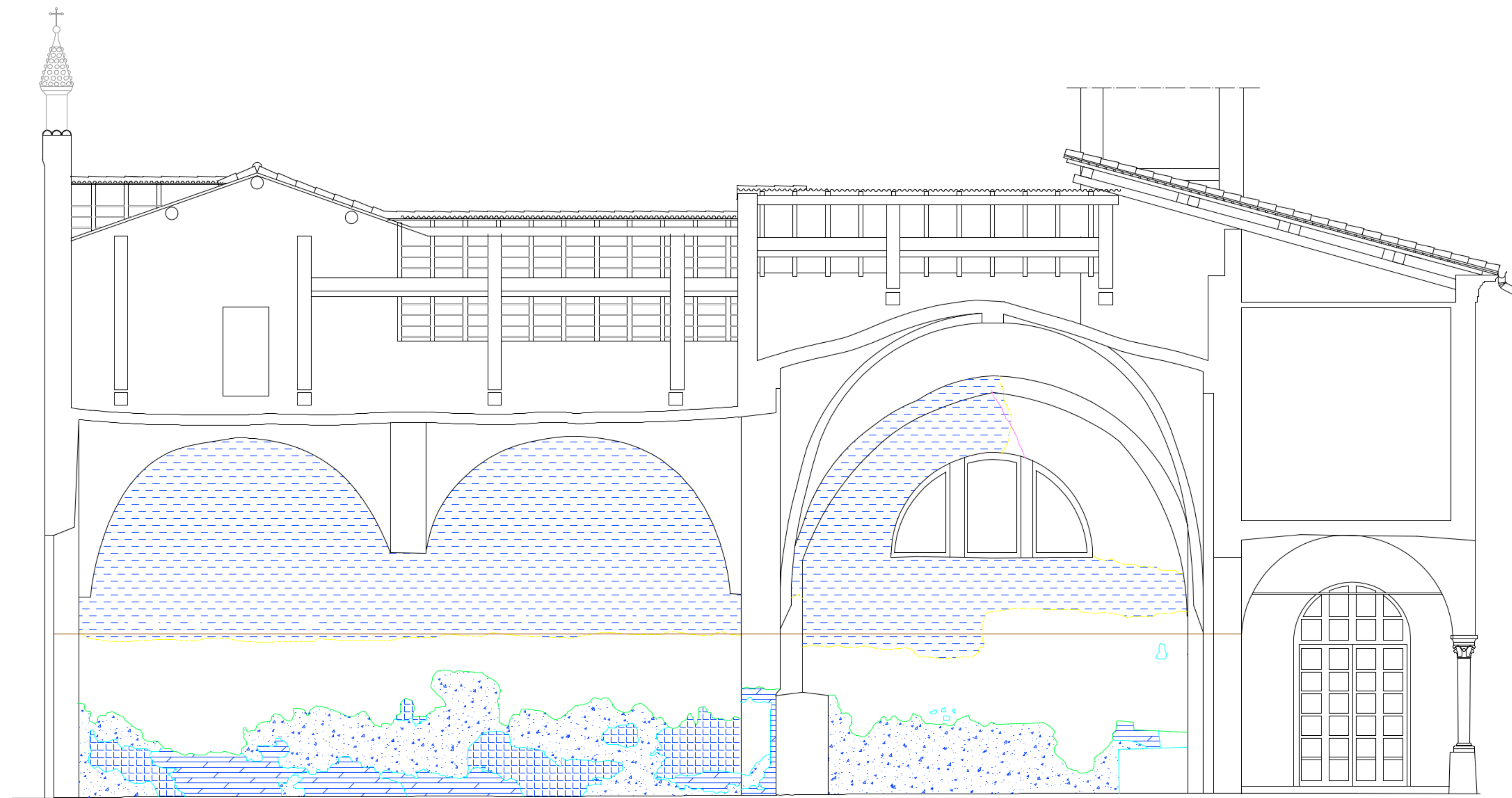
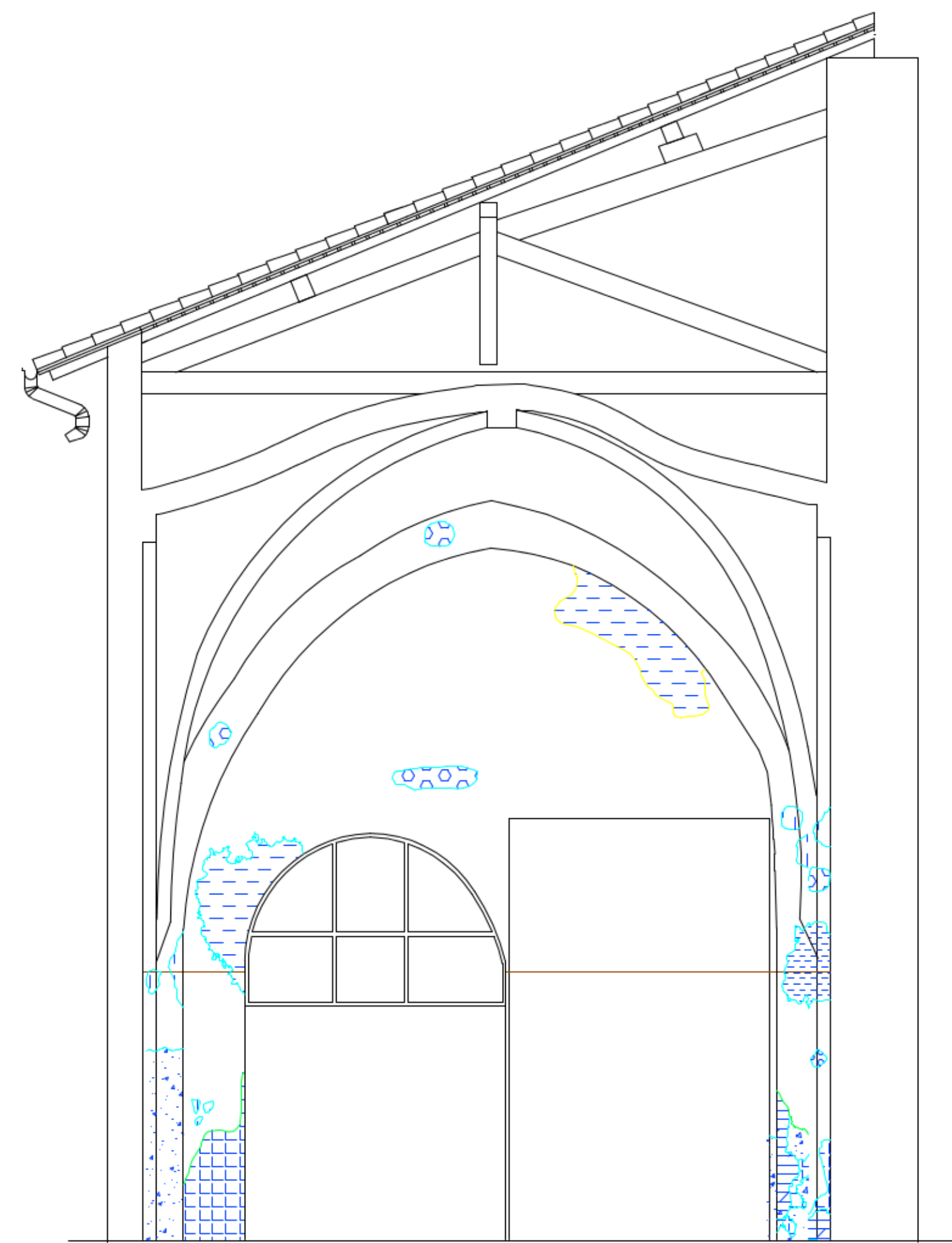


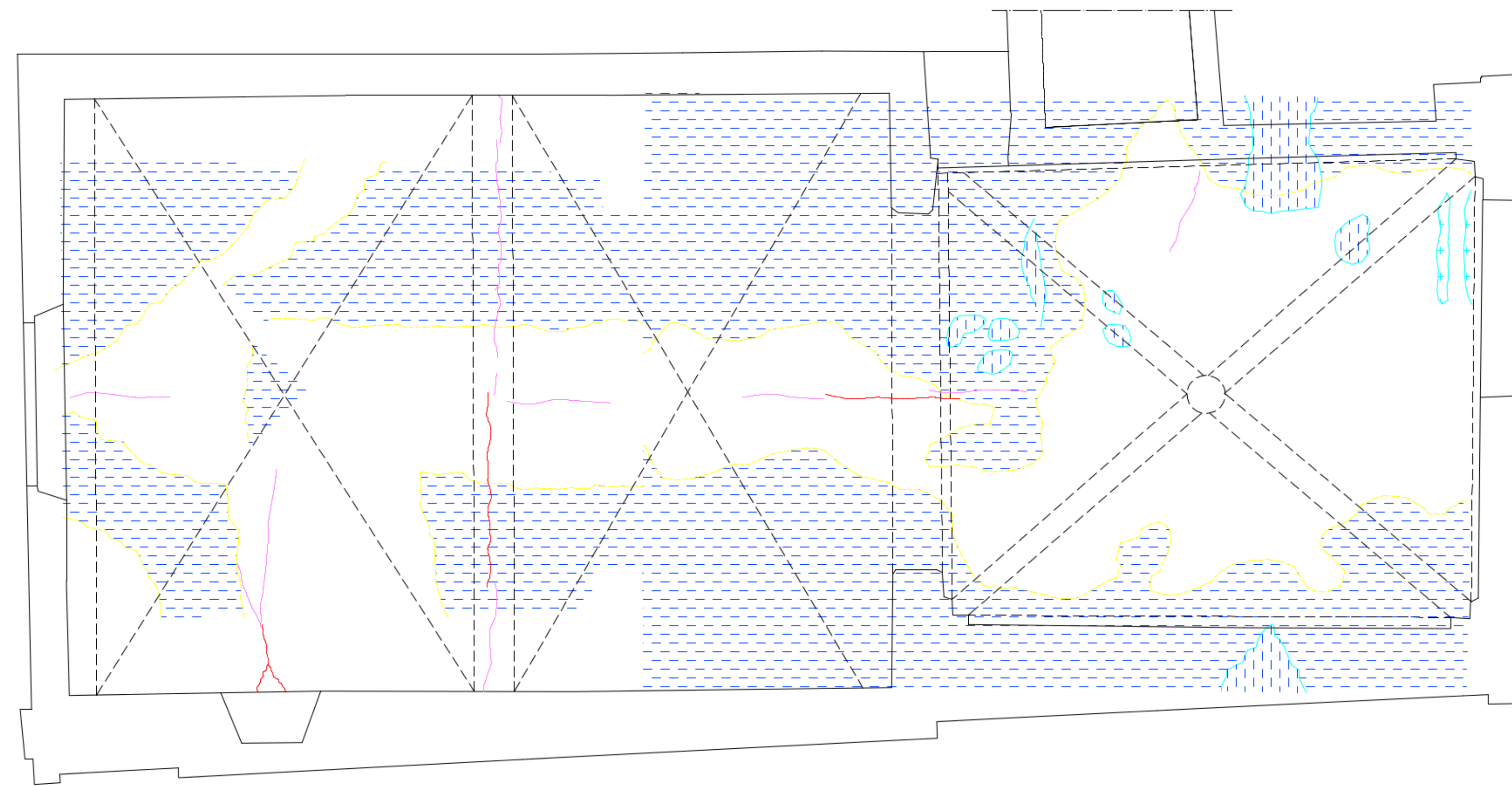
Pianta di riferimento



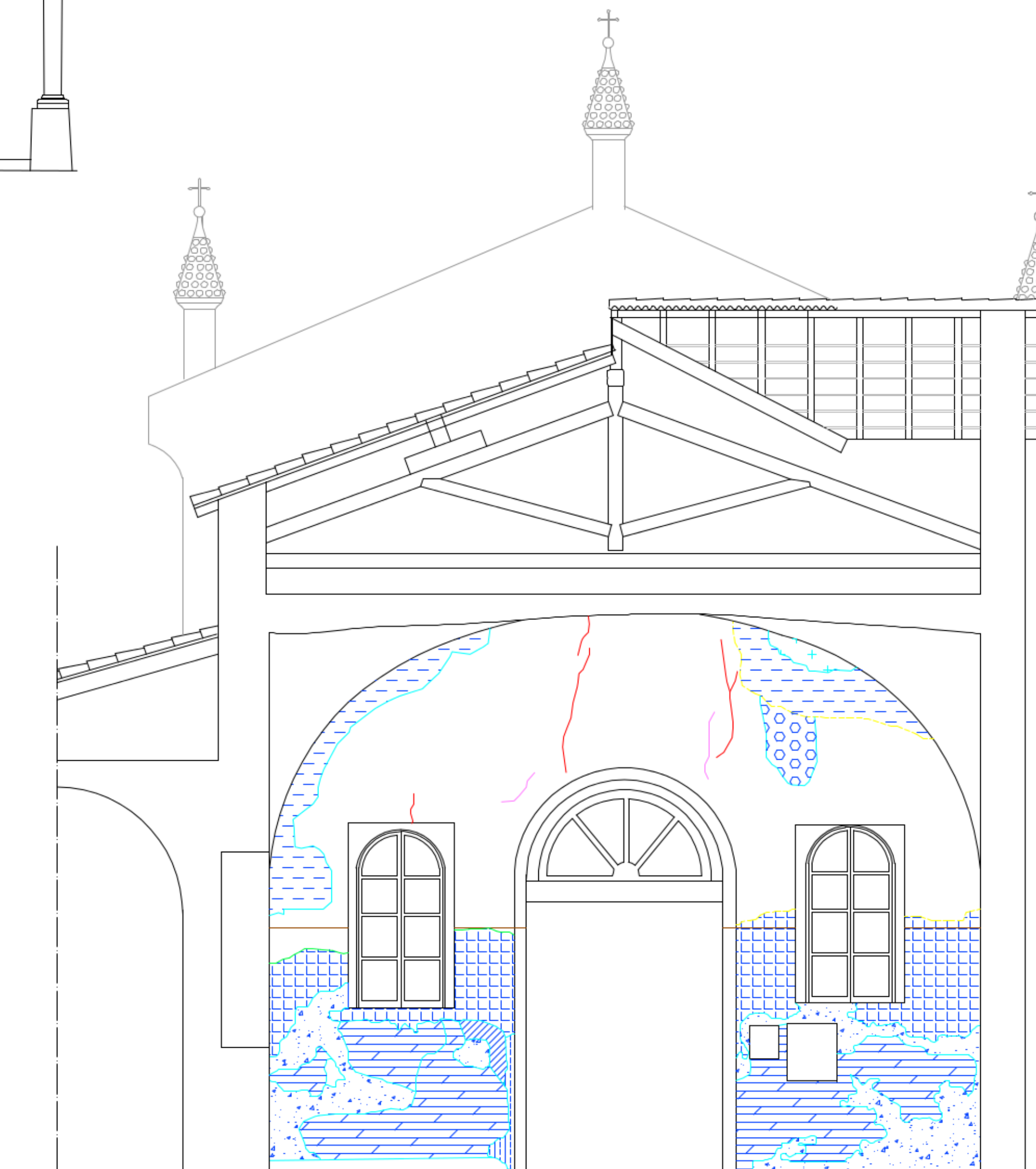
SEZIONE A-A'



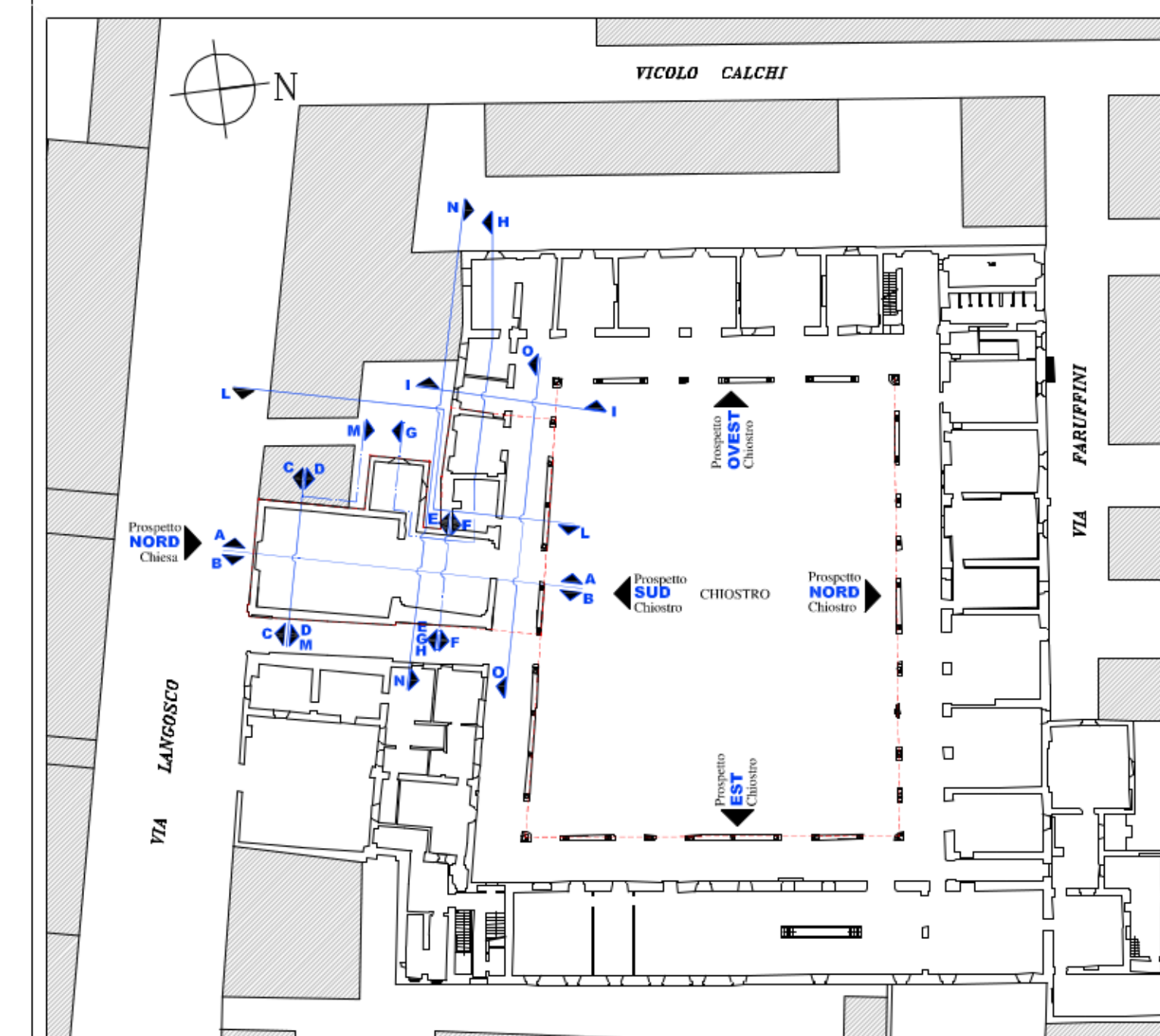
SEZIONE F-F'



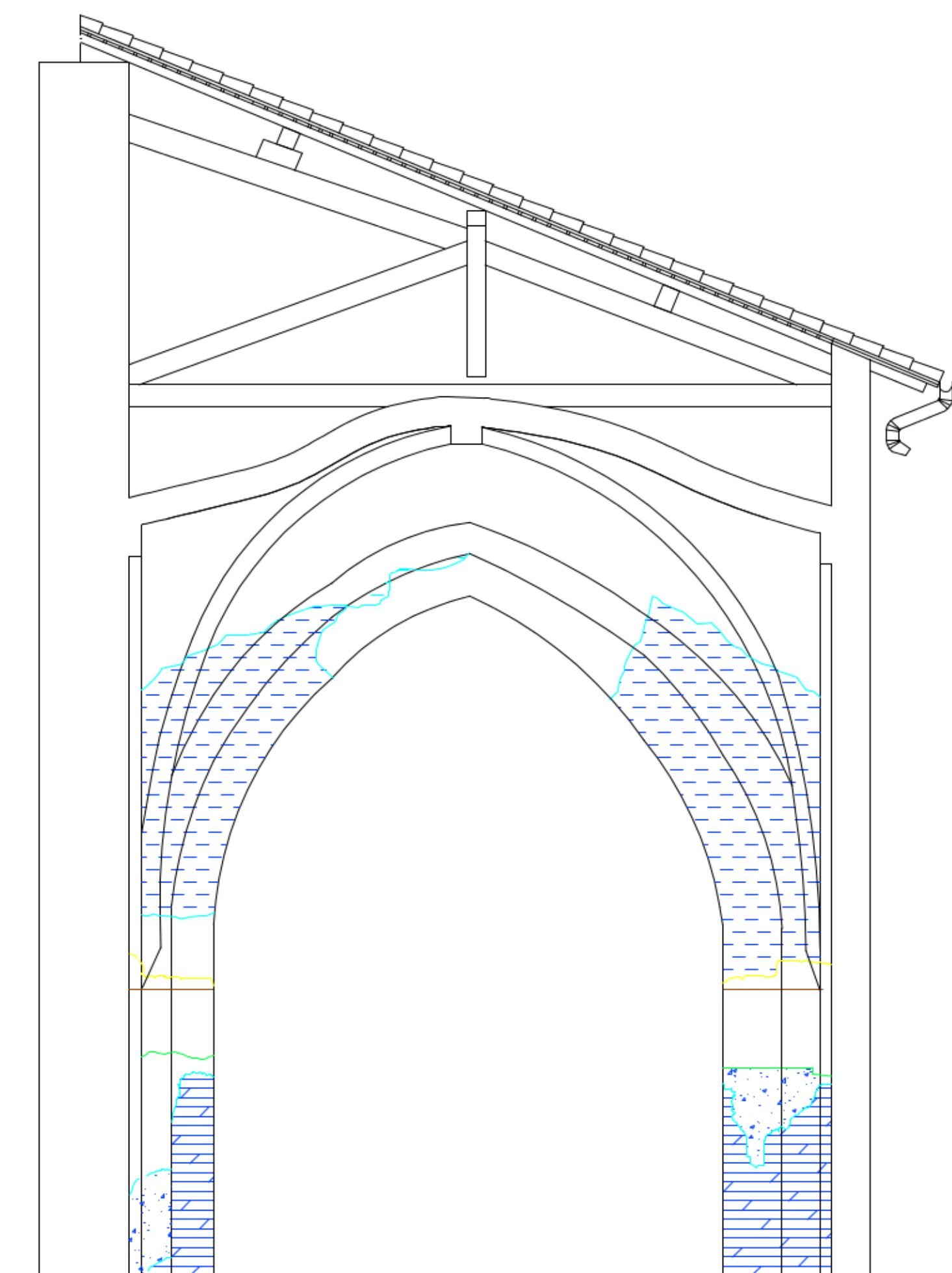
PROSPETTO VOLTE



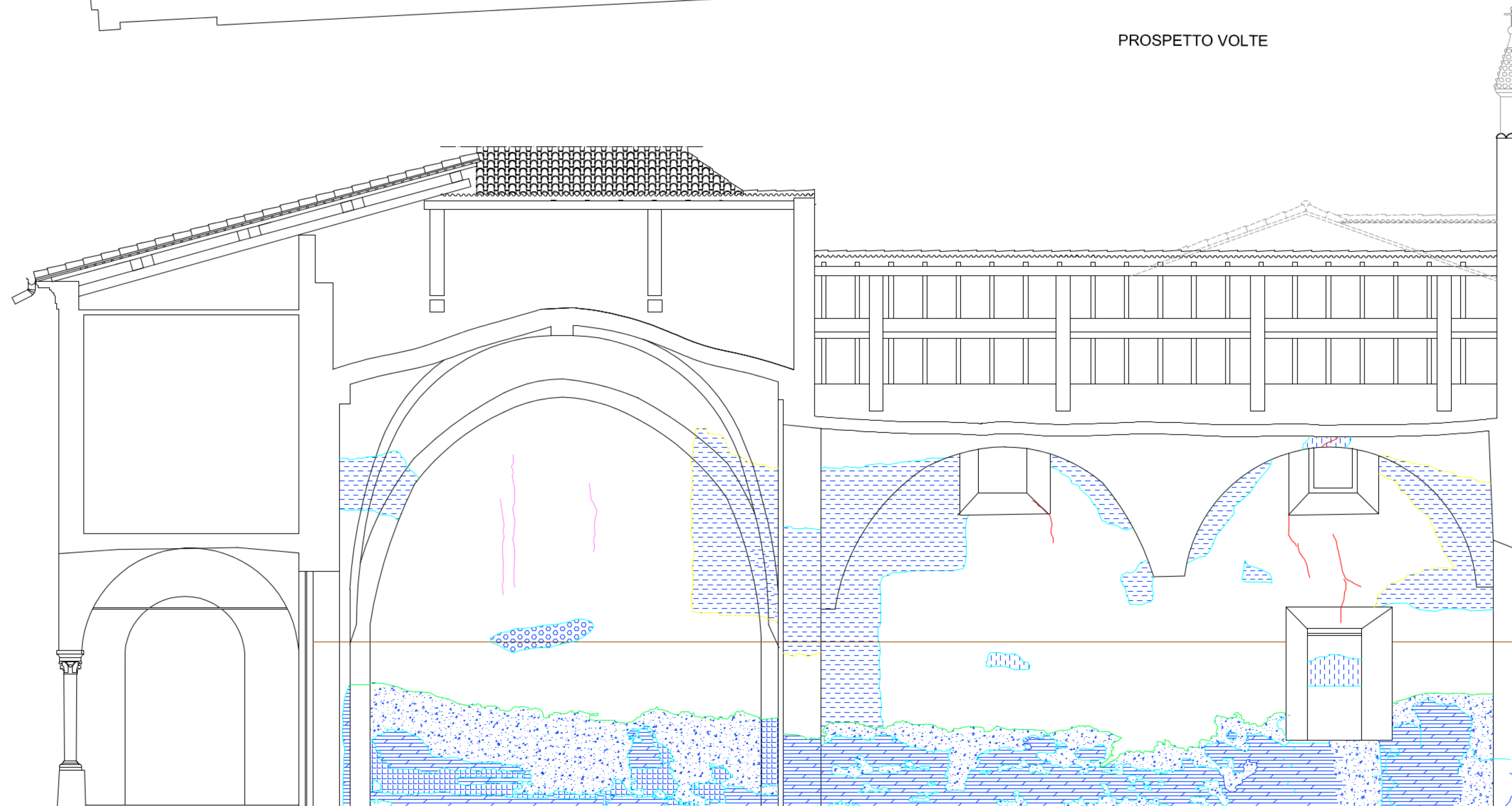
SEZIONE C-C'



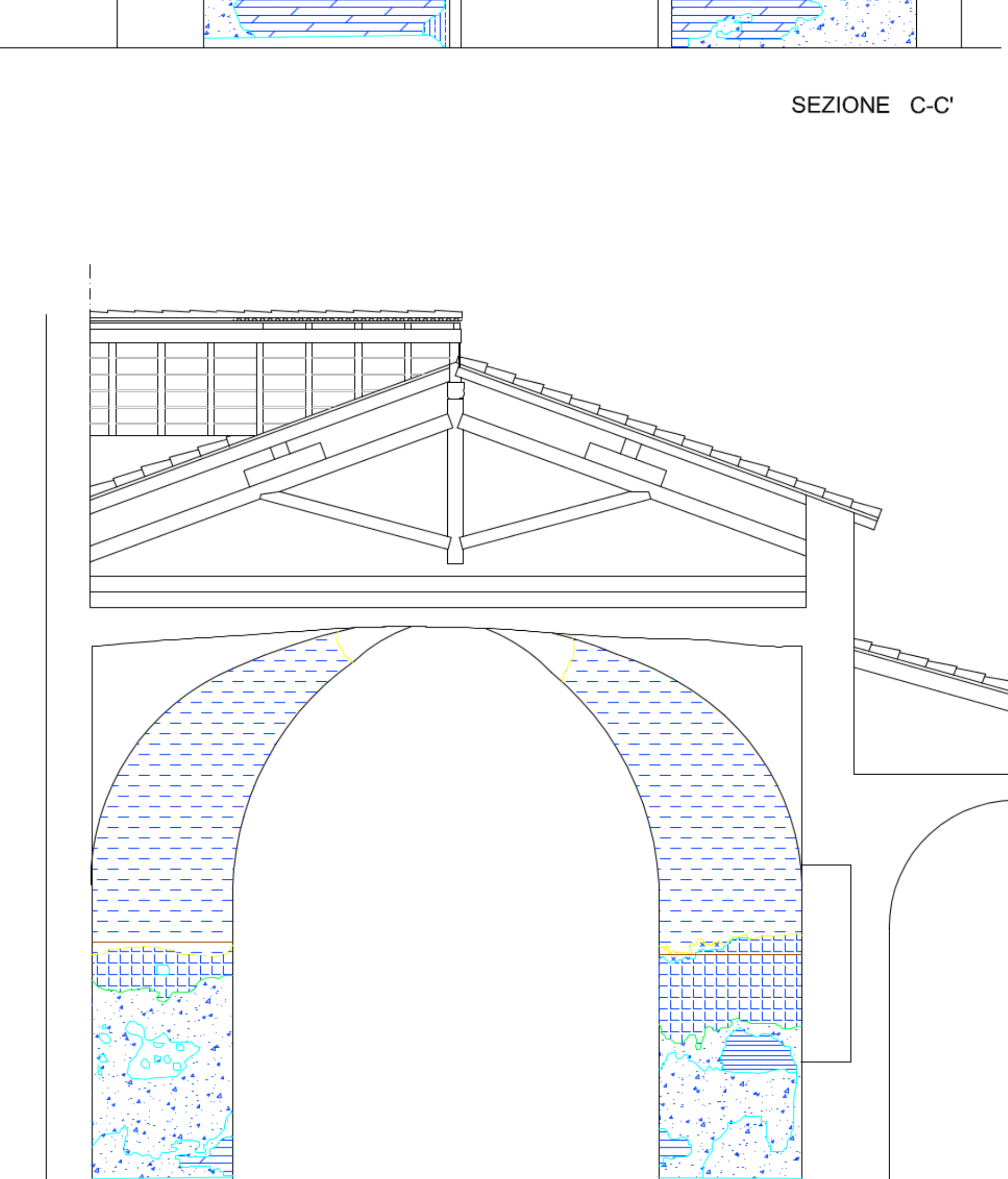
KEY PLAN



SEZIONE E-E'



SEZIONE B-B'



SEZIONE D-D'

LEGENDA

- DISTACCO INTONACO**  
strato di intonaco sciolto dal supporto sottostante con presenza di bordi liberi
- ESFOLIAZIONE STRATI DI TINTEGGIATURA**  
distacco, o rigonfiamento, spesso seguito da caduta degli strati superficiali (stocchi) sottopavimenti tra loro dovuto all'infiltrazione di acqua dalla copertura, con formazione di macchie giallastre e affioramento degli affreschi
- RIGONFIAMENTO DI INTONACO**  
discontinuità tra strato inferiore e strato sottostante senza presenza di bordi liberi
- DEGRADO MATTONI A VISTA**  
causato dall'umidità di risalita  
presenza di: polverizzazione mattoni  
erosione dei giunti  
efflorescenza salina distribuita
- STRATO DI BITUME**  
presenza di strato di catrame più o meno aderente allo strato sottostante di intonaco che ha causato una maggiore risalita dell'acqua all'interno della muratura
- DEGRADO STRATO DI INTONACO**  
polverizzazione intonaco di calce aerea, in particolare dello strato di risaffo, causata dall'umidità di risalita
- FUNGHI, MUFFE**
- UMIDITA' DI RISALITA**
- LIMITE STRATO DI BITUME**  
Limite indicativo dello strato di bitume pari a circa 2,5 m di altezza dal piano di calpestio
- LESIONI LIEVI**
- LESIONI PROFONDE**

**COMUNE DI PAVIA**  
SETTORE LAVORI PUBBLICI  
PROGETTI E DIREZIONE LAVORI PUBBLICI

**PIANO PER LE CITTÀ'**  
INTERVENTO DI VALORIZZAZIONE E RIQUALIFICAZIONE DEL COMPLESSO MONUMENTALE DEL MONASTERO DI SANTA CLARA, EX CASERMA CALCHI, PER LA CREAZIONE DI UN POLO CULTURALE, COMMERCIALE E TERZIARIO

**RESTAURO CHIESA SUD-OVEST E RECUPERO PARZIALE ALA SUD. RESTAURO FACCIATE DEL CHIOSTRO INTERNO; STRUTTURE FISSE DI COMPLETAMENTO, SISTEMI DI ARCHIVIAZIONE E PARETI ATTREZZATE**

**PROGETTO DEFINITIVO**

**RILIEVO E ANALISI DEI DISSESTI E DEL DEGRADO CHIESA**  
Piante, sezioni A-A, B-B, C-C, D-D, E-E, F-F

Nome file: R01 sez A B C D E F chiesa dismetti degrado      Scala: 1:50      Data: FEBBRAIO 2015

PROGETTAZIONE ARCHITETTONICA: Arch. Silvia Canevari  
Ufficio Tecnico Settore Lavori Pubblici

COLLABORAZIONE PROGETTAZIONE ARCHITETTONICA: Arch. Massimo Giuliani  
Studio BCU Associati - Pavia

PROGETTAZIONE STRUTTURALE: Ing. Enrico Cobianchi  
Ufficio Studio di Milano P.zza Avulfo, 1

PROGETTAZIONE OPERE IMPIANTISTICHE: S.T.A.R.IN. s.r.l.  
Studio di Ingegneria - Voghera

ELAB. N. R10

Settore Lavori Pubblici  
Via Sogno, 1 - 27100 PAVIA

RESPONSABILE DEL PROCEDIMENTO E DIRIGENTE DEL SETTORE:  
Ing. Francesco GRECCHI