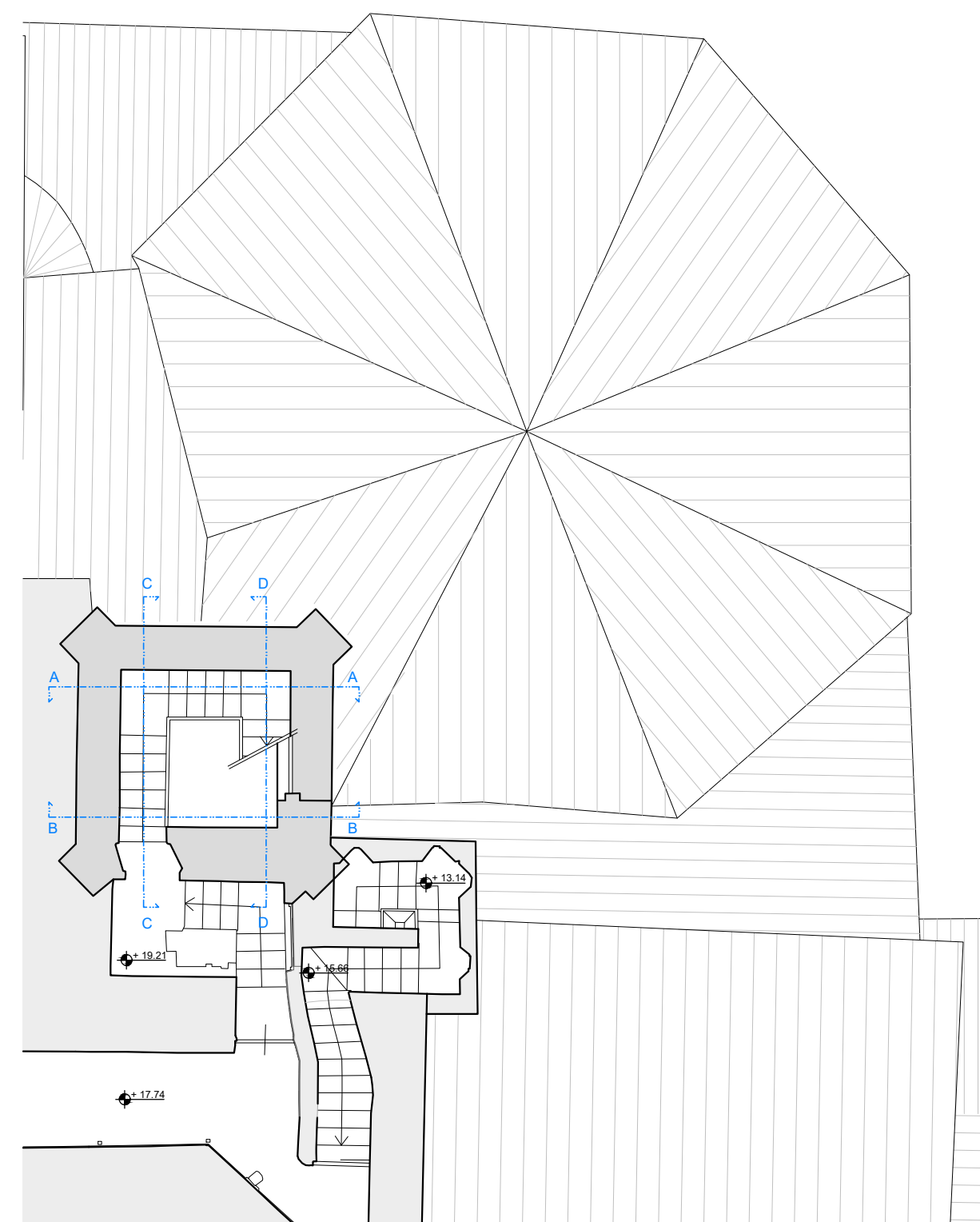
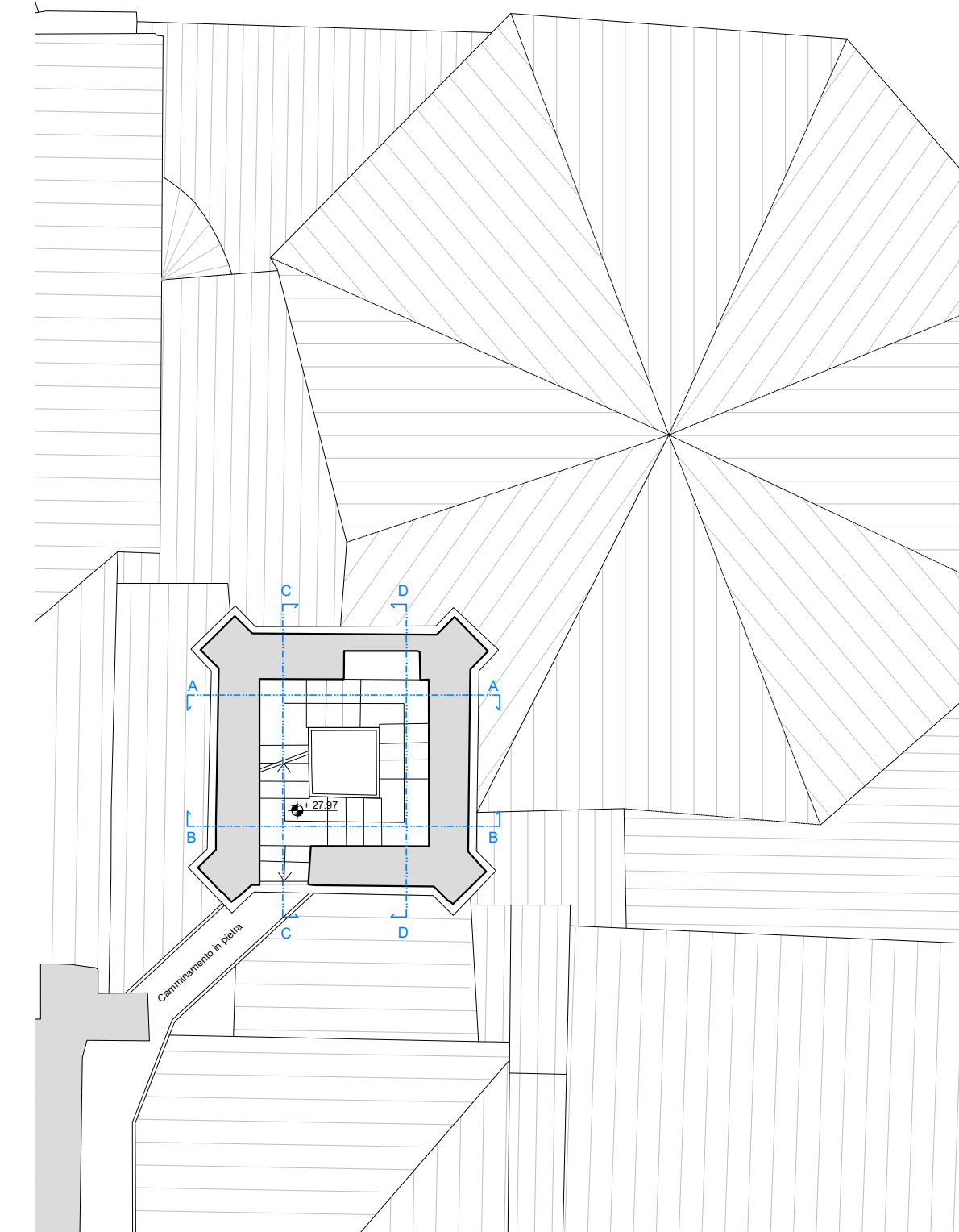


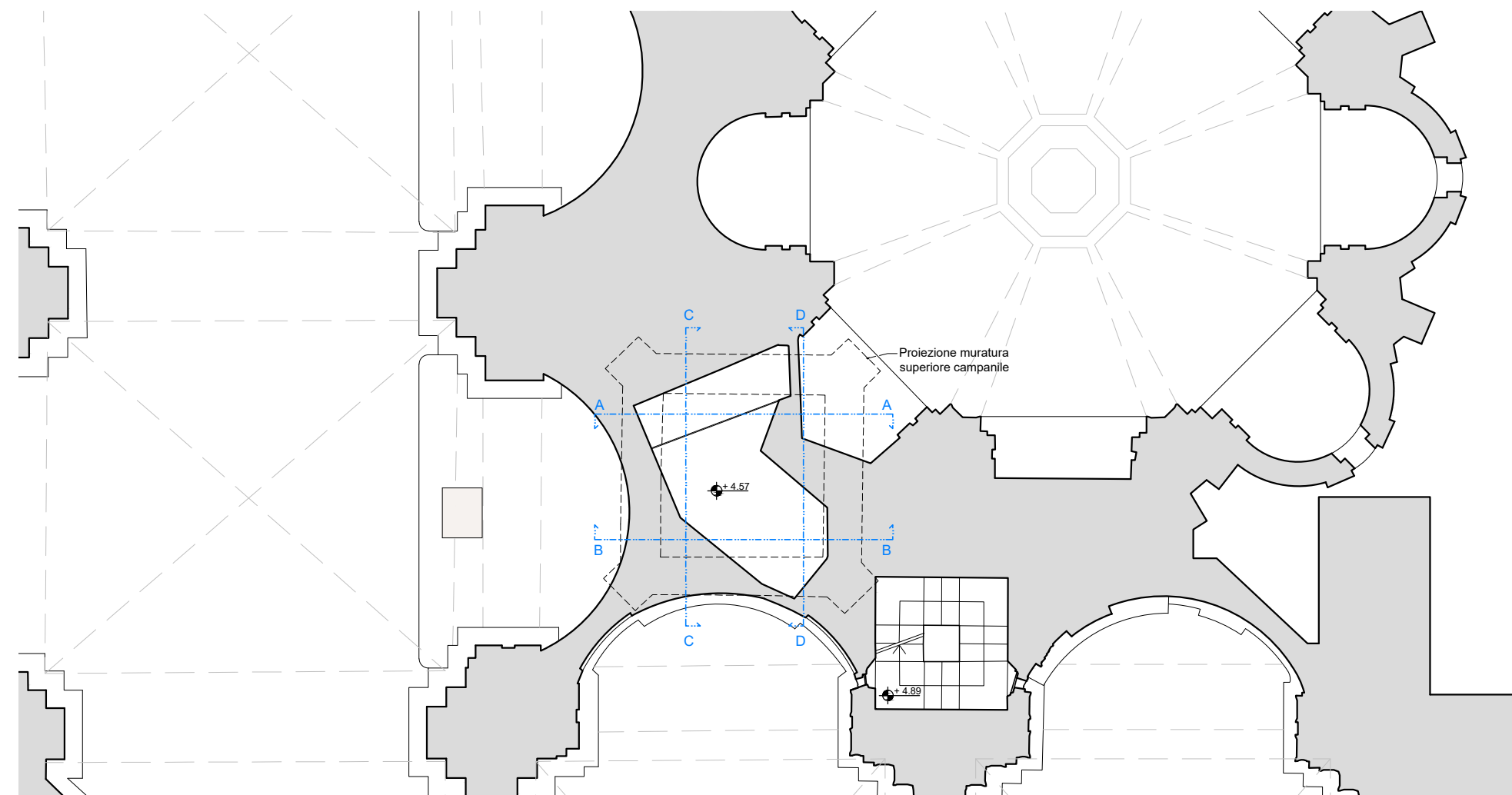
01 CONFRONTI - PIANTA A + 1.55 m
1:100



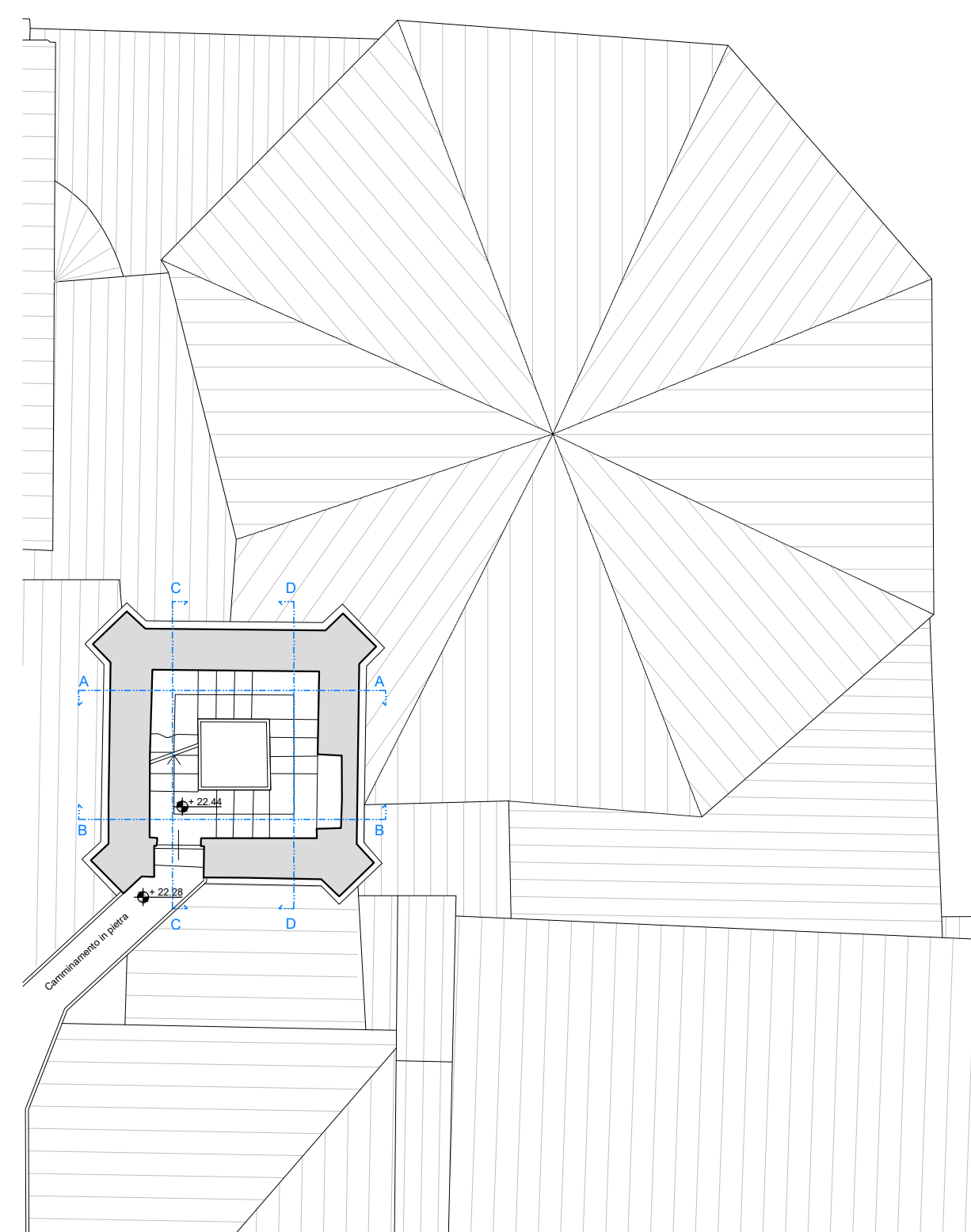
04 CONFRONTI - PIANTA D + 19.21 m
1:100



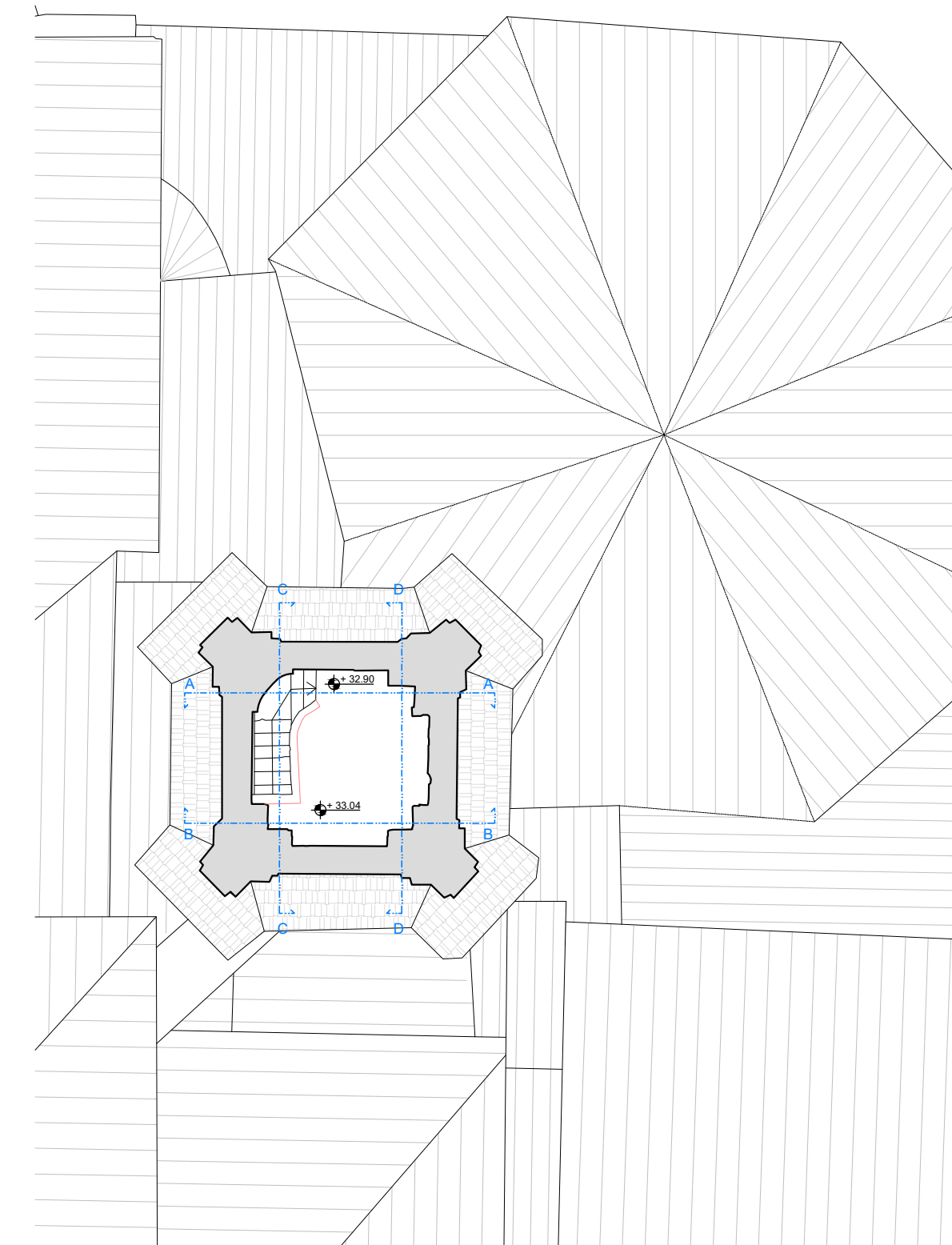
06 CONFRONTI - PIANTA F + 27.97 m
1:100



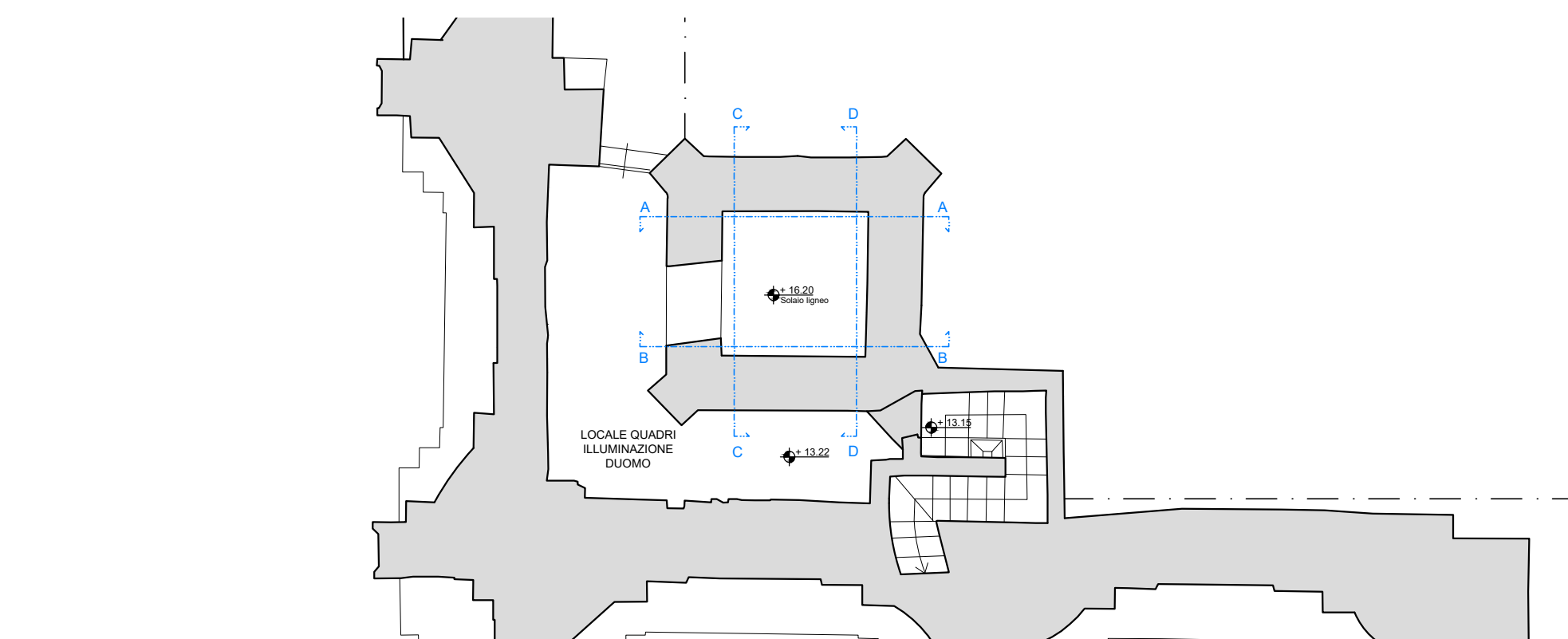
02 CONFRONTI - PIANTA B + 4.55 m
1:100



05 CONFRONTI - PIANTA E + 22.44 m
1:100



07 CONFRONTI - PIANTA G + 32.90 m
1:100



03 CONFRONTI - PIANTA C + 16.20 m
1:100

COSTRUZIONI
 DEMOLIZIONI

Pianta G = +32.90
cella campanaria

Pianta F = +27.97

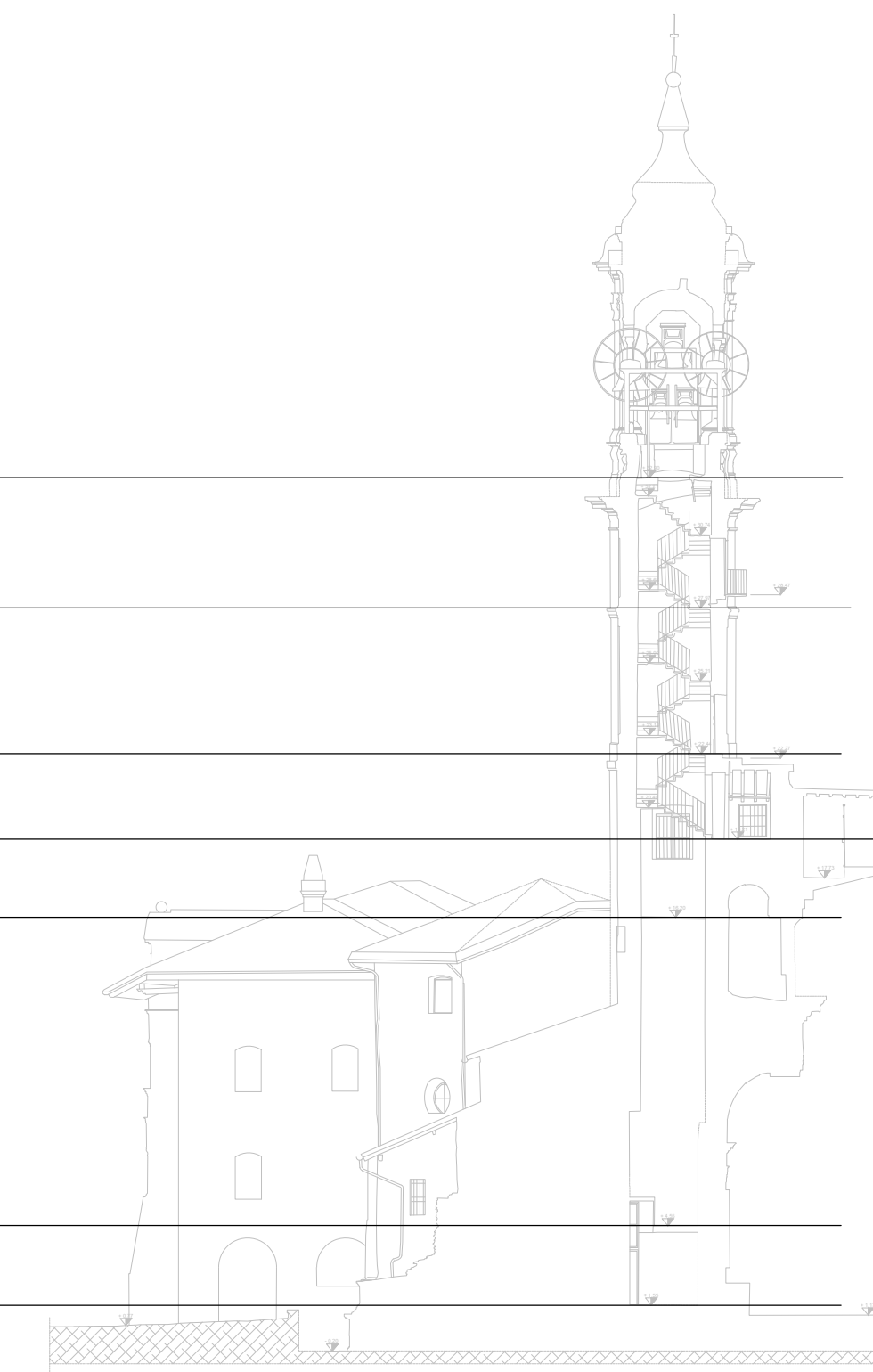
Pianta E = +22.44

Pianta D = +19.21

Pianta C = +16.20
soffitto ligneo intermedio

Pianta B = +4.55
soffitto sacrestia

Pianta A = +1.55
piano sacrestia



**CAMPANILE DELLA CHIESA CATTEDRALE
DI SANTO STEFANO MARTIRE E SANTA MARIA ASSUNTA
PIAZZA DUOMO N. 11 - 27100 PAVIA (PV)**



INTERVENTI DI MIGLIORAMENTO SISMICO
FINANZIATO DALL'UNIONE EUROPEA NEXTGENERATIONEU -
CUP F16J22000440006 [Cod. Int. POP427] - PNRR21 POP 427 M1C3I2.4 - CIG 9751487DA1



COMMITTENTE



Comune di Pavia
P. IVA: 00296180185
Piazza Municipio n.2 - 27100 Pavia (PV)
tel. 0382 3991 - fax 0382 39927
PEC: Protocollo@pec.comune.pavia.it

Settore: 6 - LAVORI PUBBLICI,
MANUTENZIONI, ESPROPRI, MOBILITA'
Ufficio: U.O.I. - SUPPORTO GIURIDICO
DEL SETTORE 6

Responsabile del Procedimento:
Arch. Silvia Canevari

PROGETTISTI

R.T.P. (Raggruppamento temporaneo di professionisti)

Ing. NICOLA VERDI
C.F. VRDNL72H22G388Q - P.IVA 01806320188
Viale Ambrogio Nocchi 4 - 27100 Pavia (PV)

Arch. STEFANO ZANNI
C.F. ZNNSFN83E28M102N - P.IVA 02326440183
Piazza Emanuele Filiberto, n. 4 - 27100 Pavia (PV)

Ing. GIORGIO RUBINI
RBNRG88179G388X - P.IVA 02907150185
Corso Carlo Alberto 38 - 27100 Pavia (PV)

FORMATO (ISO)

A1

OGGETTO

PROGETTO ESECUTIVO

SCALA

1:100

TITOLO

CONFRONTI - PIANTE

NUMERO

14

DATA

NOV. 2023

DISEGNO

231101_TAV1 Piante campanile duomo

APPROVATO /
AUTORIZZATO

SZ / NV