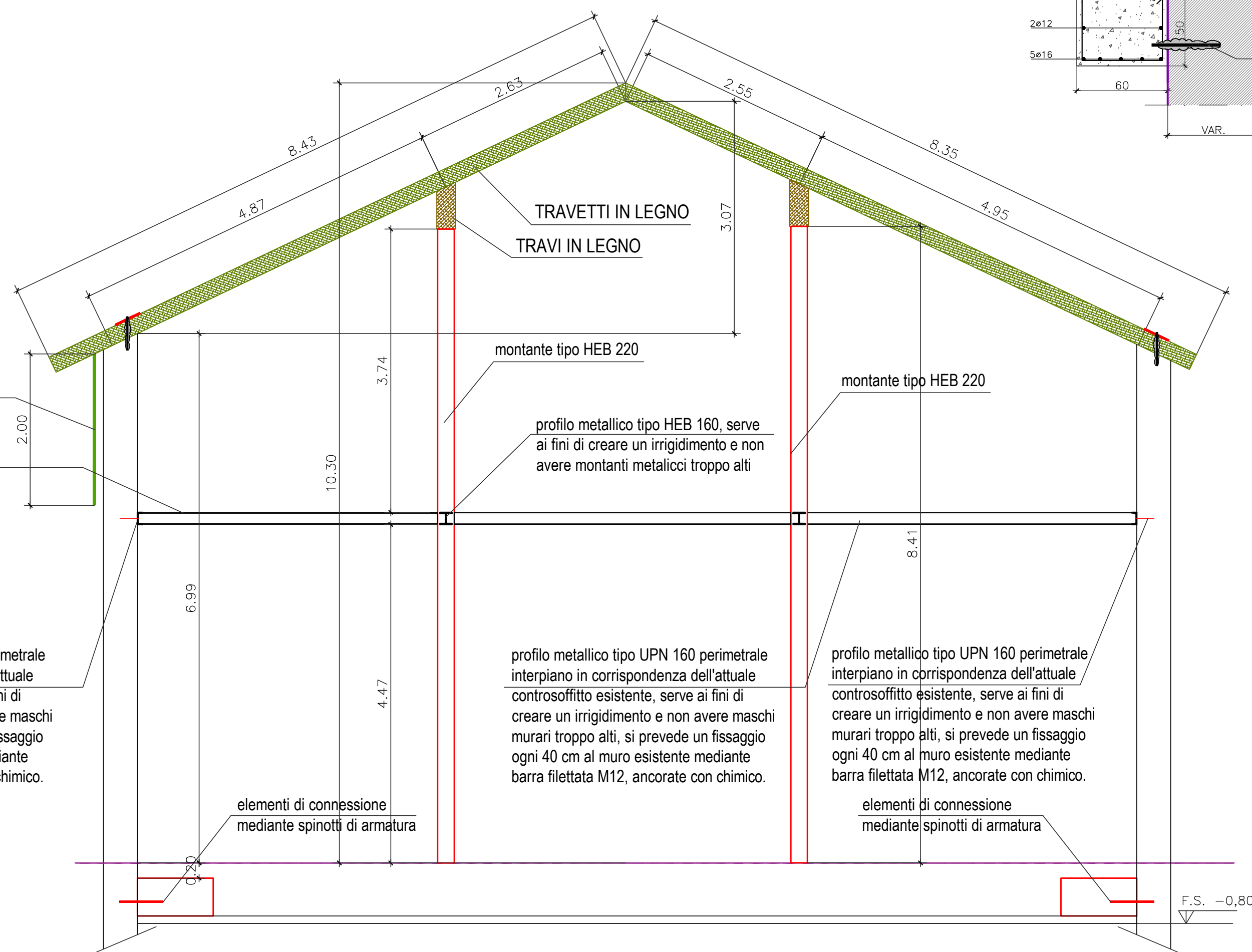
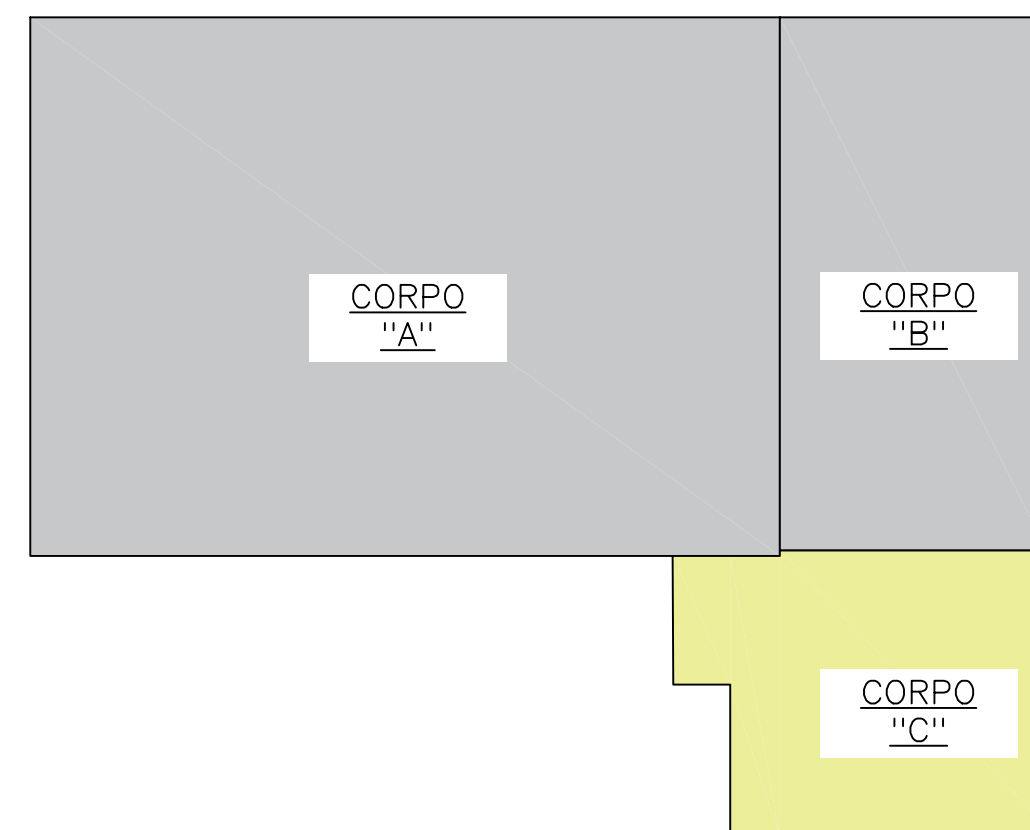
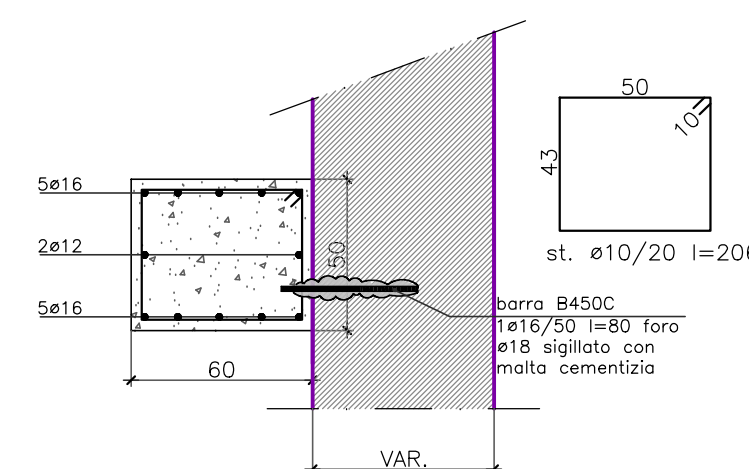


NOTA:

Tutte le strutture metalliche verranno protette contro il fuoco sino al raggiungimento del grado di protezione R60 mediante ciclo di verniciatura composto da:  
 - PRIMER ANTICORROSIONE HEMPADUR FAST DRY 17410 O SIMILARE  
 - INTERMEDIO INTUMESCENTE HEMPAFIRE PRO 315 FD O SIMILARE

SEZ.1-1 Scala 1:20

NAVIGATORE

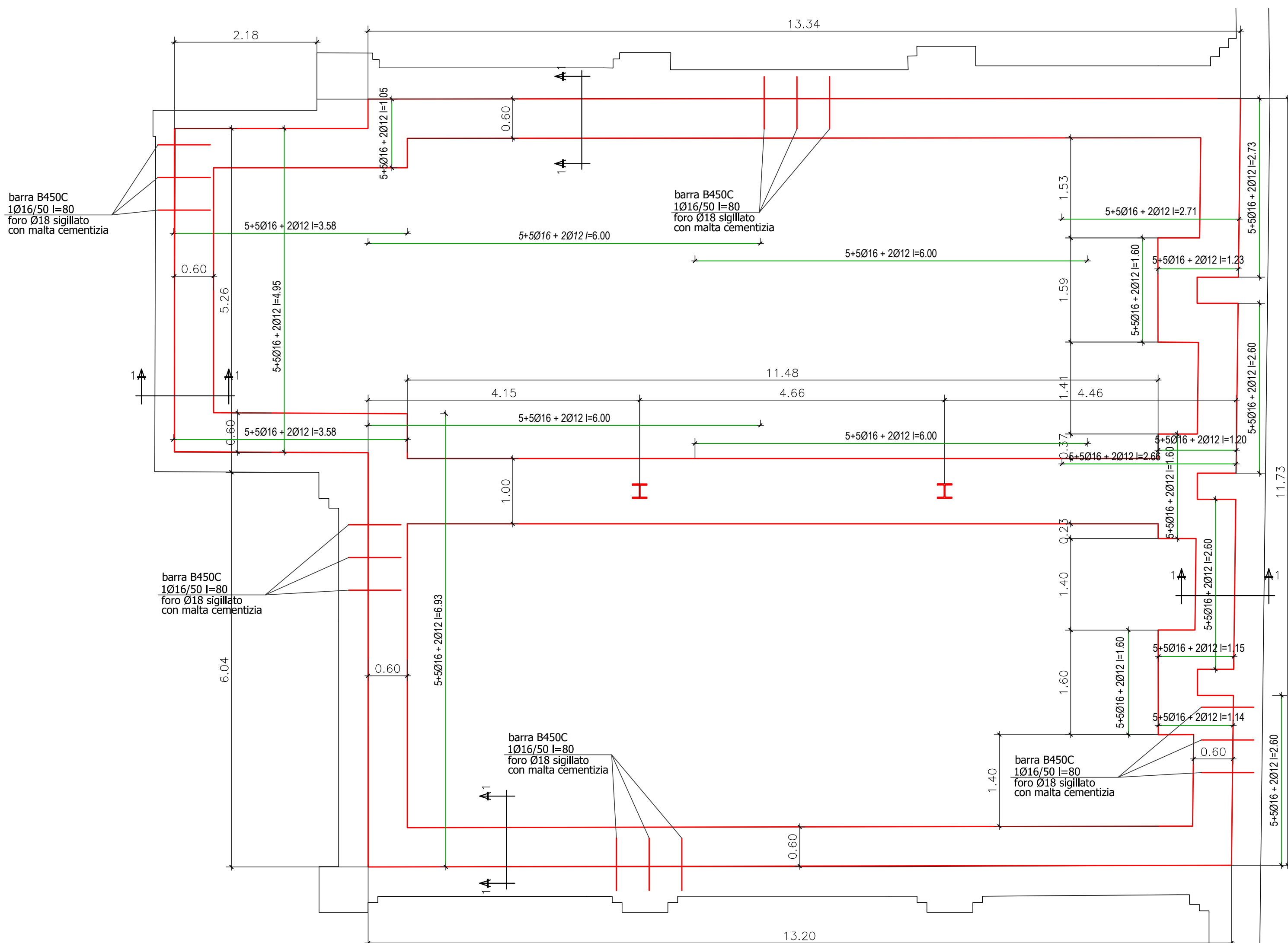


SEZIONE TIPO CORPO C Scala 1:50

CARATTERISTICHE DEI MATERIALI	
- CALCESTRUZZO CORDOLI:	
CLASSE DI RESISTENZA	C25/30 N/mm <sup>2</sup> [Rck 300]
CLASSE DI ESPOSIZIONE	XC2
CLASSE DI CONSISTENZA	S4
DIMENSIONE MASSIMA DEGLI AGGREGATI	30 mm
- ACCIAIO AD ADERENZA MIGLIORATA B450C fyk > 450 N/mm <sup>2</sup> (controllato in stabilimento)	
- ACCIAIO DA CARPENTERIA S235J0	
- LEGNO MASSICCIO	

DISPOSIZIONI ESECUTIVE RELATIVE AL C.A.:	
- Sovrapposizione dei ferri d'armatura minimo 50Ø	
- Sovrapposizioni reti elettrosaldate minimo 2 maglie	
- Copriferro staffe per fondazioni e muri controterra 4 cm	
- Copriferro staffe per elementi in elevazione 3 cm	
VIETATA L'AGGIUNTA DI ACQUA IN AUTOBETONIERA, E' CONSENTITO L'USO ESCLUSIVO DI CALCESTRUZZI A PRESTAZIONE GARANTITA (UNI EN 206).	

NOTE:	
- E' obbligo dell'impresa verificare in cantiere tutte le misure del presente progetto con quelle del reale stato dei luoghi;	
- Prima di ordinare il legname di copertura controllare bene eventuali interferenze con le strutture esistenti, in particolare gronde e pendenze delle falde.	
- aperture, forometrie, scarichi, passaggio tubi, ecc..., sono da verificare con disegni architettonici e con impianti;	
- controllare le quote in cantiere e avvertire la D.L. prima dei getti.	



PIANTA FONDAZIONI CORPO C Scala 1:50

**COMUNE DI PAVIA**  
 Provincia di Pavia

**RIQUALIFICAZIONE SOCIALE E ARCHITETTONICA DELL'AREA URBANA DELL'EX MONASTERO DI SAN DALMAZIO IN PAVIA (POP297)**  
 CUI S00296180185202100032 CUP G15F21000090001  
 CIG 87209324C0

**PROGETTO ESECUTIVO**  
 STRUTTURALE - STATO DI PROGETTO  
 CORPO C: PIANTE FONDAZIONI, DETTAGLI D'ARMATURA TRAVI E SEZIONE TIPO

**IL SINDACO**  
 Mario Fabrizio Fracassi

**IL RUP**  
 Ing. Adriano Sora

**ASS. LAVORI PUBBLICI**  
 Dott. Antonio Bobbio Pallavicini

**DIRIGENTE SETTORE 6**  
 Arch. Mara Latini

PROGETTISTI  
 COORDINAMENTO PROGETTUALE: ING. ROBERTO MONTAGNA  
 R.T.P.: **Ebner Srl**  
 Società Unipersonale Capitale sociale € 50.000 i.v.  
 Sede operativa: Via G. Mazzini 1, 27043 Broni (PV)  
 Tel/Fax 0385.51584  
 e-mail: direttivo@ebnersas.it - ebner@pec.it  
 Sito web: www.ebnersas.it  
 Progettista: Ing. Roberto Montagna  
 (Capogruppo mandataria)

ARCH. PAOLO MARCHESI (Mandante)  
 DOTT. MAURIZIO VISCONTI (Mandante)  
 ING. DANIELE GRAMEGNA (Mandante)

Tavola: <b>E-S09</b>	Scala: 1:20/1:50	Disegnatore: G.G.	N. progetto: 1221EBS	Nome file: 1221EBS-E-Tav.509
----------------------	------------------	-------------------	----------------------	------------------------------

FASI DELLA PROGETTAZIONE	CONTROLLI E MODIFICHE			
	Rev. 0	Rev. 1	Rev. 2	Rev. 3
Progetto fattibilità tecnica economica	Novembre 2015-Marzo 2021			
Progetto Definitivo	Dicembre 2021			
Progetto Esecutivo	Agosto 2022	Gennaio 2023		
As. Built e Validazione e collaudo				
Perizia di variante				

A norma di legge il presente disegno non potrà essere riprodotto né consegnato a terzi né utilizzato per scopi diversi da quello di destinazione senza l'autorizzazione scritta di questa società che ne detiene la proprietà