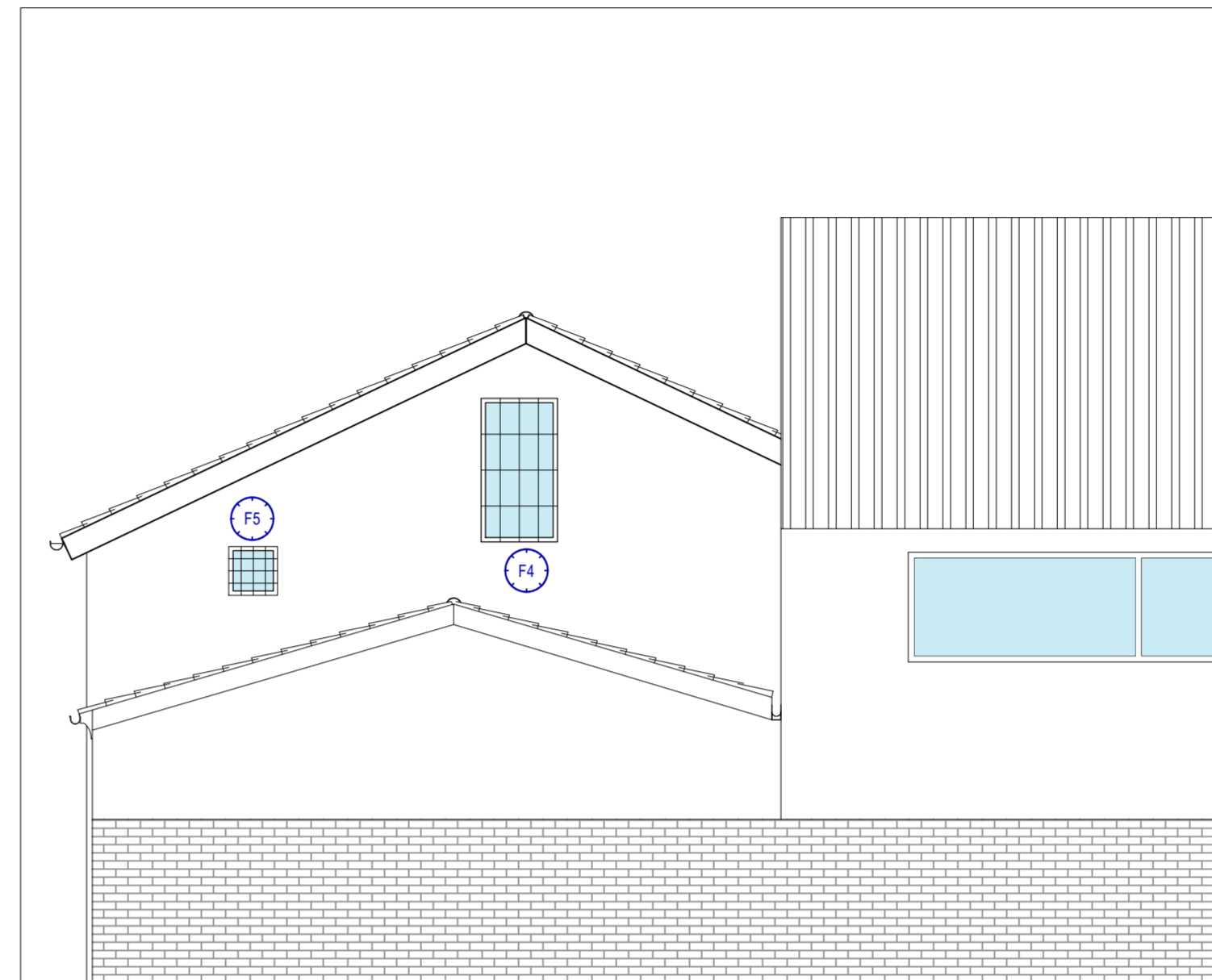


PORTE (scala 1:50)					
CODICE IDENTIFICATIVO	P4	P5	P6	P9	P10
DIMENSIONI (cm)	120X210	150X210	120X210	PORTONE 280X350 SOPRALUCE SEMICIRCOLARE DI DIAMETRO 280 cm	PORTONE 280X350 SOPRALUCE SEMICIRCOLARE DI DIAMETRO 280 cm
QUANTITA'	1	1	1	1	2
MATERIALE	ALLUMINIO	ALLUMINIO CON VETRO DOPPIO ANTIEFFRAZIONE	LEGNO CON VETRO DOPPIO ANTIEFFRAZIONE	LEGNO CON VETRO DOPPIO ANTIEFFRAZIONE	LEGNO CON VETRO DOPPIO ANTIEFFRAZIONE
APERTURA	2 ANTE A BATTENTE	2 ANTE A BATTENTE	2 ANTE A BATTENTE	2 ANTE A BATTENTE	2 ANTE A BATTENTE
CERNIERE	N.3 PER BATTENTE IN ACCIAIO ZINCATO	N.3 PER BATTENTE IN ACCIAIO ZINCATO	N.3 PER BATTENTE IN ACCIAIO ZINCATO	N.3 PER BATTENTE IN ACCIAIO ZINCATO	N.3 PER BATTENTE IN ACCIAIO ZINCATO
SERRATURA	AD INCASSO	AD INCASSO	AD INCASSO	AD INCASSO	AD INCASSO
MANIGLIA	ANTINFORTUNISTICA IN RESINA NERA ALL'ESTERNO, MANIGLIONE ANTIPANICO ALL'INTERNO	ANTINFORTUNISTICA IN RESINA NERA	ANTINFORTUNISTICA IN RESINA NERA ALL'ESTERNO, MANIGLIONE ANTIPANICO ALL'INTERNO	ANTINFORTUNISTICA IN RESINA NERA ALL'ESTERNO, MANIGLIONE ANTIPANICO ALL'INTERNO	ANTINFORTUNISTICA IN RESINA NERA
RESISTENZA AL FUOCO	-	-	-	-	-
ACCESSORI	-	SOGLIA IN MARMO	SOGLIA IN MARMO	SOGLIA IN MARMO	SOGLIA IN MARMO

NOTA  
Nella presente tavola sono presenti solamente le dimensioni e le caratteristiche tecniche dei serramenti del blocco C (area fitness). Per gli altri serramenti, presenti in planimetria e nei prospetti ma appartenenti ai corpi A (palestra) e B (spogliatoi), si rimanda alle Tav. A33-A34

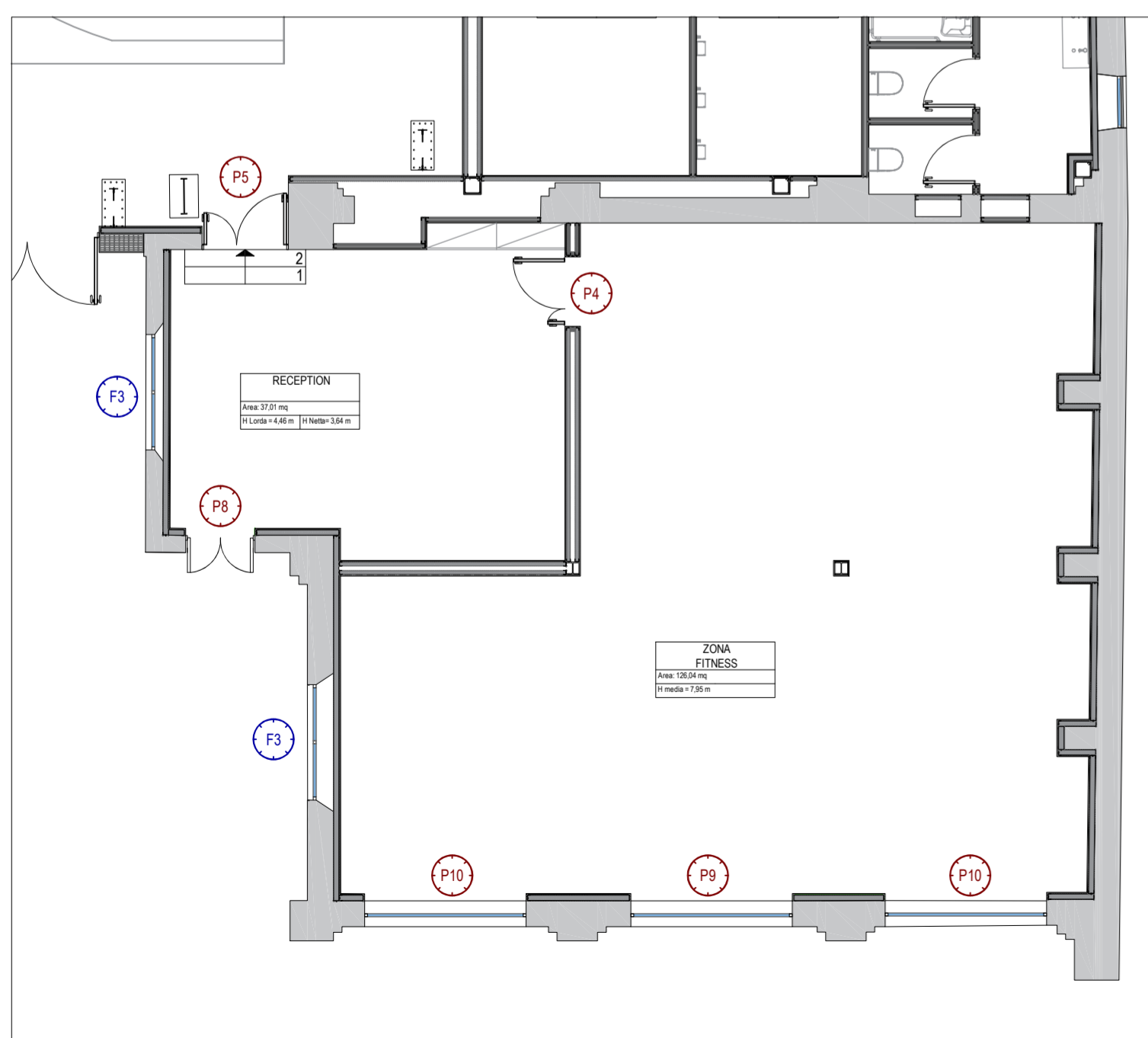
Prospetto EST



Prospetto NORD

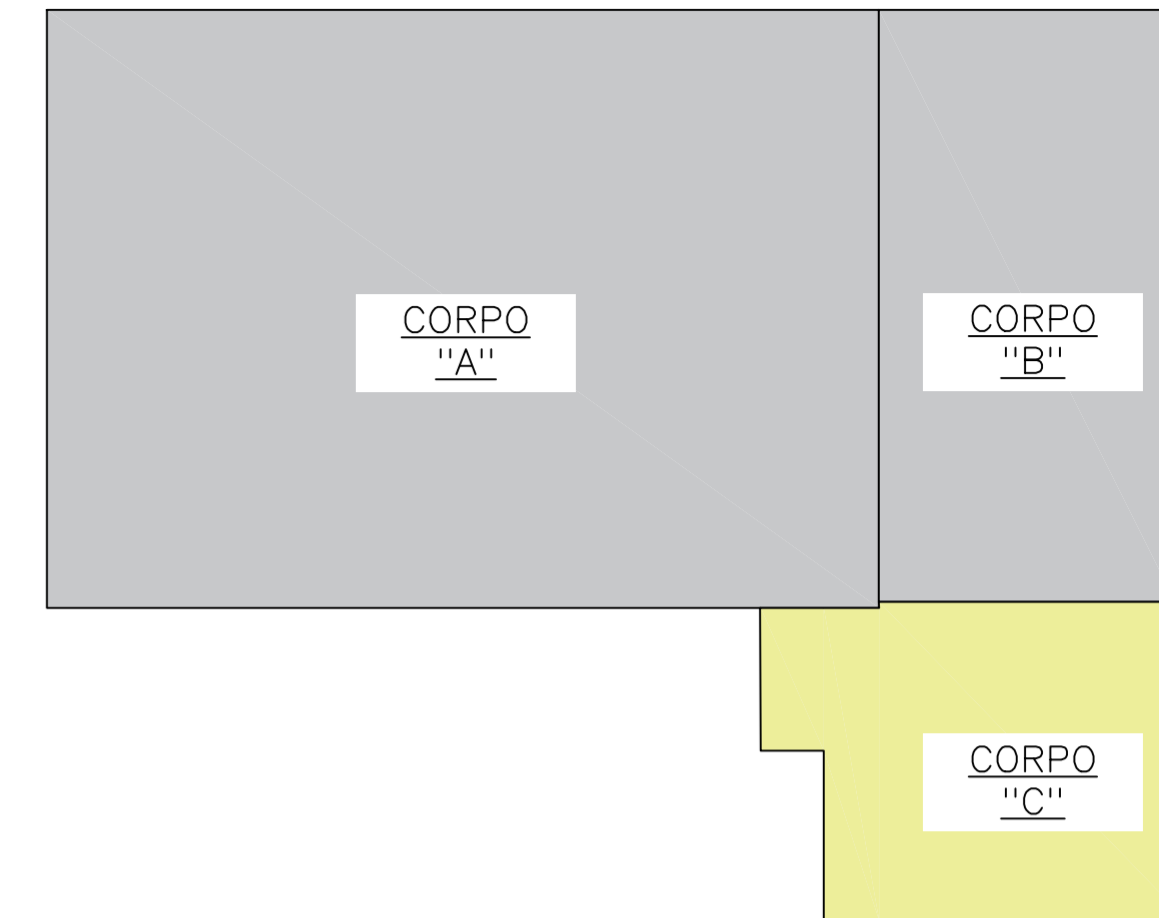


Pianta Piano Terra Scala 1:100



FINESTRE (scala 1:50)			
CODICE IDENTIFICATIVO	F3	F4	F5
DIMENSIONI (cm)	200X200	125X235	80X80
QUANTITA'	2	1	1
MATERIALE	LEGNO	LEGNO	LEGNO
APERTURA	ANTA RIBALTA	-	-
SPESSORE SERRAMENTO (mm)	70	70	70
VETRO	DOPPIO ANTIEFFRAZIONE	DOPPIO	DOPPIO
SPESSORE VETRO (mm)	9	9	9
VETROCAMERA	FILTRO BASSO EMISSIVO E RINFORZI ANTIEFFRAZIONE	FILTRO BASSO EMISSIVO	FILTRO BASSO EMISSIVO
ACCESSORI	DAVANZALE IN MARMO	-	-

NAVIGATORE



COMUNE DI PAVIA  
Provincia di Pavia

RIQUALIFICAZIONE SOCIALE E ARCHITETTONICA DELL'AREA URBANA DELL'EX MONASTERO DI SAN DALMAZIO IN PAVIA (POP297)  
CUI S00296180185202100032 CUP G15F21000090001  
CIG 87209324C0

PROGETTO ESECUTIVO  
ARCHITETTONICO - STATO DI PROGETTO  
Abaco serramenti - Corpo C

IL SINDACO  
Mario Fabrizio Fracassi  
IL RUP  
Ing. Adriano Sora

ASS. LAVORI PUBBLICI  
Dott. Antonio Bobbio Pallavicini  
DIRIGENTE SETTORE 6  
Arch. Mara Latini

PROGETTISTI  
COORDINAMENTO PROGETTUALE: ING. ROBERTO MONTAGNA  
R.T.P.:

**Ebner srl**  
Società Unipersonale Capitale sociale € 50.000 i.v.

ARCH. PAOLO MARCHESI  
(Mandante)

Sede operativa: Via G. Mazzini 1, 27043 Broni (PV)  
Tel/Fax 0385.51584  
e-mail: direttivo@ebnersas.it - ebner@pec.it  
Sito web: www.ebnersas.it  
Progettista: Ing. Roberto Montagna  
(Capogruppo mandataria)

DOTT. MAURIZIO VISCONTI  
(Mandante)

ING. DANIELE GRAMEGNA  
(Mandante)

Tavola: **E-A35** Scala: 1:100 Disegnatore: M.C.L. N. progetto: 1221EBS Nome file: 1221EBS-E-Tav.A35

PIANO DI SVILUPPO CONTROLLO E REGISTRAZIONE DELLA PROGETTAZIONE

FASI DELLA PROGETTAZIONE	CONTROLLI E MODIFICHE			
	Rev. 0	Rev. 1	Rev. 2	Rev. 3
Progetto fattibilità tecnica economica	Novembre 2015-Marzo 2021			
Progetto Definitivo	Dicembre 2021			
Progetto Esecutivo	Agosto 2022			
As. Built e Validazione e collaudo				
Perizia di variante				

A norma di legge il presente disegno non potrà essere riprodotto né consegnato a terzi né utilizzato per scopi diversi da quello di destinazione senza l'autorizzazione scritta di questa società che ne detiene la proprietà