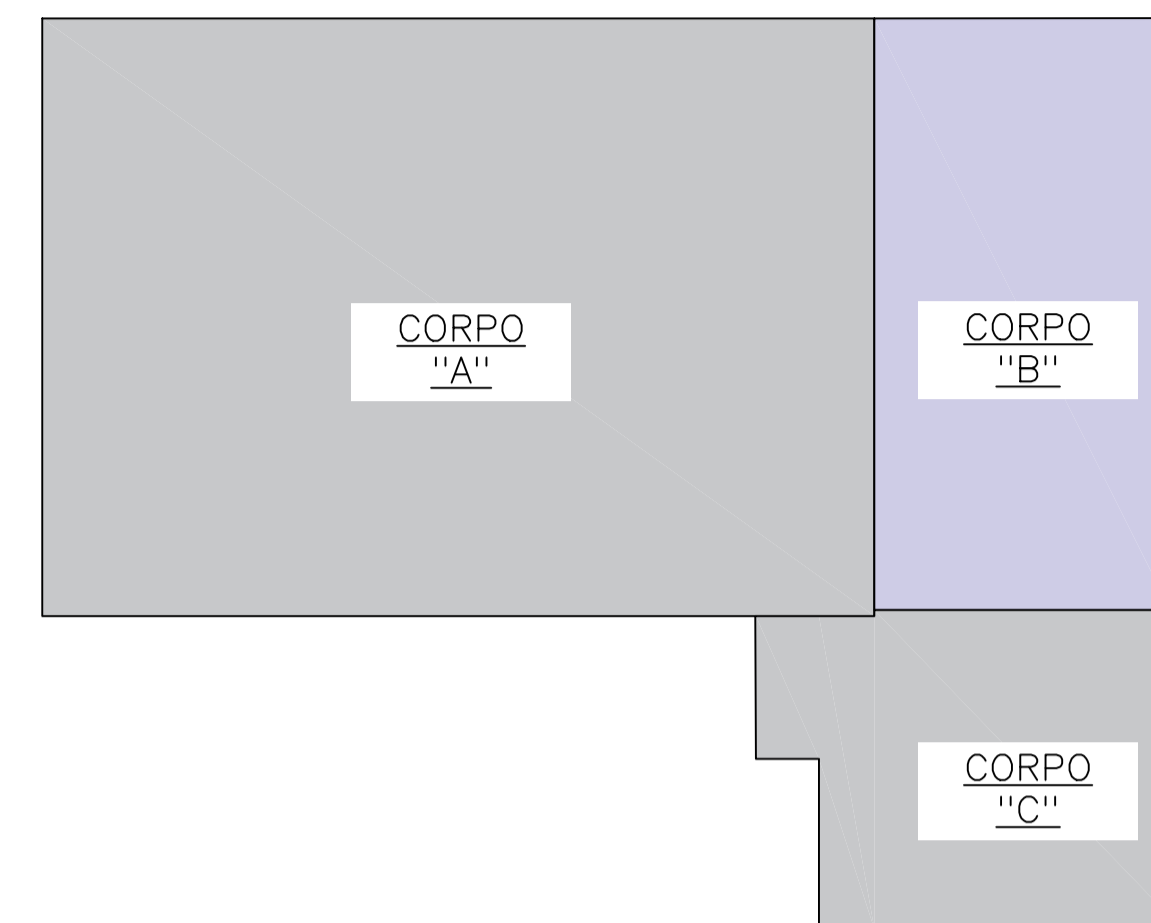
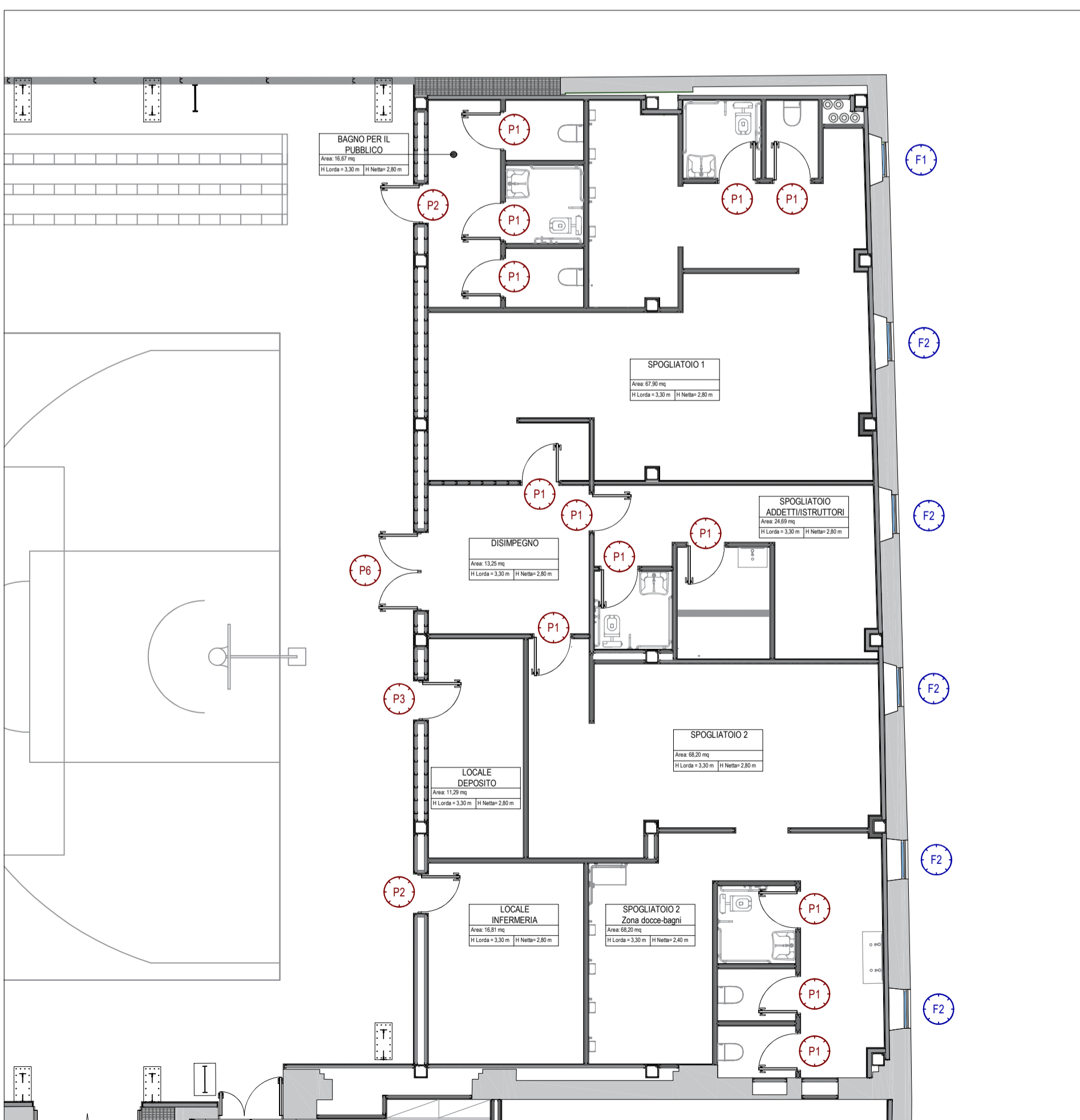


FINESTRE (scala 1:50)		
CODICE IDENTIFICATIVO	F1	F2
DIMENSIONI (cm)	80X130	90X140
QUANTITA'	1	5
MATERIALE	LEGNO	LEGNO
APERTURA	ANTA RIBALTA	ANTA RIBALTA
SPESSORE SERRAMENTO (mm)	70	70
VETRO	DOPPIO ANTIEFFRAZIONE	DOPPIO ANTIEFFRAZIONE
SPESSORE VETRO (mm)	9	9
VETROCAMERA	FILTRO BASSO EMISSIVO E RINFORZI ANTIEFFRAZIONE	FILTRO BASSO EMISSIVO E RINFORZI ANTIEFFRAZIONE
ACCESSORI	INFERRIATA METALLICA DAVANZALE IN MARMO	INFERRIATA METALLICA DAVANZALE IN MARMO




Pianta Piano Terra Scala 1:100



PORTE (scala 1:50)				
CODICE IDENTIFICATIVO	P1	P2	P3	P6
DIMENSIONI (cm)	90X210	90X210	90X210	180X210
QUANTITA'	13	2	1	1
MATERIALE	PVC	ALLUMINIO	ALLUMINIO	ALLUMINIO
APERTURA	1 ANTA A BATTENTE	1 ANTA A BATTENTE	1 ANTA A BATTENTE	2 ANTE A BATTENTE
CERNIERE	N.3 PER BATTENTE IN ACCIAIO ZINCATO	N.3 PER BATTENTE IN ACCIAIO ZINCATO	N.3 PER BATTENTE IN ACCIAIO ZINCATO	N.3 PER BATTENTE IN ACCIAIO ZINCATO
SERRATURA	AD INCASSO	AD INCASSO	AD INCASSO	AD INCASSO
MANIGLIA	ANTINFORTUNISTICA IN RESINA NERA	ANTINFORTUNISTICA IN RESINA NERA	ANTINFORTUNISTICA IN RESINA NERA	ANTINFORTUNISTICA IN RESINA NERA ALL'ESTERNO, MANIGLIONE ANTIPANICO ALL'INTERNO
RESISTENZA AL FUOCO	-	-	REI 60	-
ACCESSORI	-	SOGLIA IN MARMO	SOGLIA IN MARMO	-

NOTA
Nella presente tavola sono presenti solamente le dimensioni e le caratteristiche tecniche dei serramenti del blocco B (spogliatoi). Per gli altri serramenti, presenti in planimetria e nei prospetti ma appartenenti ai corpi A (palestra) e C (area fitness), si rimanda alle Tav. A33-A35



COMUNE DI PAVIA
Provincia di Pavia

RIQUALIFICAZIONE SOCIALE E ARCHITETTONICA DELL'AREA URBANA DELL'EX MONASTERO DI SAN DALMAZIO IN PAVIA (POP297)
CUI S00296180185202100032 CUP G15F21000090001
CIG 87209324C0

PROGETTO ESECUTIVO
ARCHITETTONICO - STATO DI PROGETTO
Abaco serramenti - Corpo B


IL SINDACO
Mario Fabrizio Fracassi

IL RUP
Ing. Adriano Sora

ASS. LAVORI PUBBLICI
Dott. Antonio Bobbio Pallavicini

DIRIGENTE SETTORE 6
Arch. Mara Latini

PROGETTISTI
COORDINAMENTO PROGETTUALE: ING. ROBERTO MONTAGNA
R.T.P.:



Ebner Srl
Società Unipersonale Capitale sociale € 50.000 i.v.

Sede operativa: Via G. Mazzini 1, 27043 Broni (PV)
Tel/Fax 0385.51584
e-mail: direttivo@ebnersas.it - ebner@pec.it
Site web: www.ebnersas.it

Progettista: Ing. Roberto Montagna
(Capogruppo mandataria)

ARCH. PAOLO MARCHESI
(Mandante)

DOTT. MAURIZIO VISCONTI
(Mandante)

ING. DANIELE GRAMEGNA
(Mandante)

UNI EN ISO 9001:2015
SQS Certificata n. C2019-02016

Tavola: E-A34	Scala: 1:100	Disegnatore: M.C.L.	N. progetto: 1221EBS	Nome file: 1221EBS-E-Tav.A34
----------------------	--------------	---------------------	----------------------	------------------------------

PIANO DI SVILUPPO CONTROLLO E REGISTRAZIONE DELLA PROGETTAZIONE

FASI DELLA PROGETTAZIONE	CONTROLLI E MODIFICHE			
	Rev. 0	Rev. 1	Rev. 2	Rev. 3
Progetto fattibilità tecnica economica	Novembre 2015-Marzo 2021			
Progetto Definitivo	Dicembre 2021			
Progetto Esecutivo	Agosto 2022			
As. Built e Validazione e collaudo				
Perizia di variante				

A norma di legge il presente disegno non potrà essere riprodotto né consegnato a terzi né utilizzato per scopi diversi da quello di destinazione senza l'autorizzazione scritta di questa società che ne detiene la proprietà