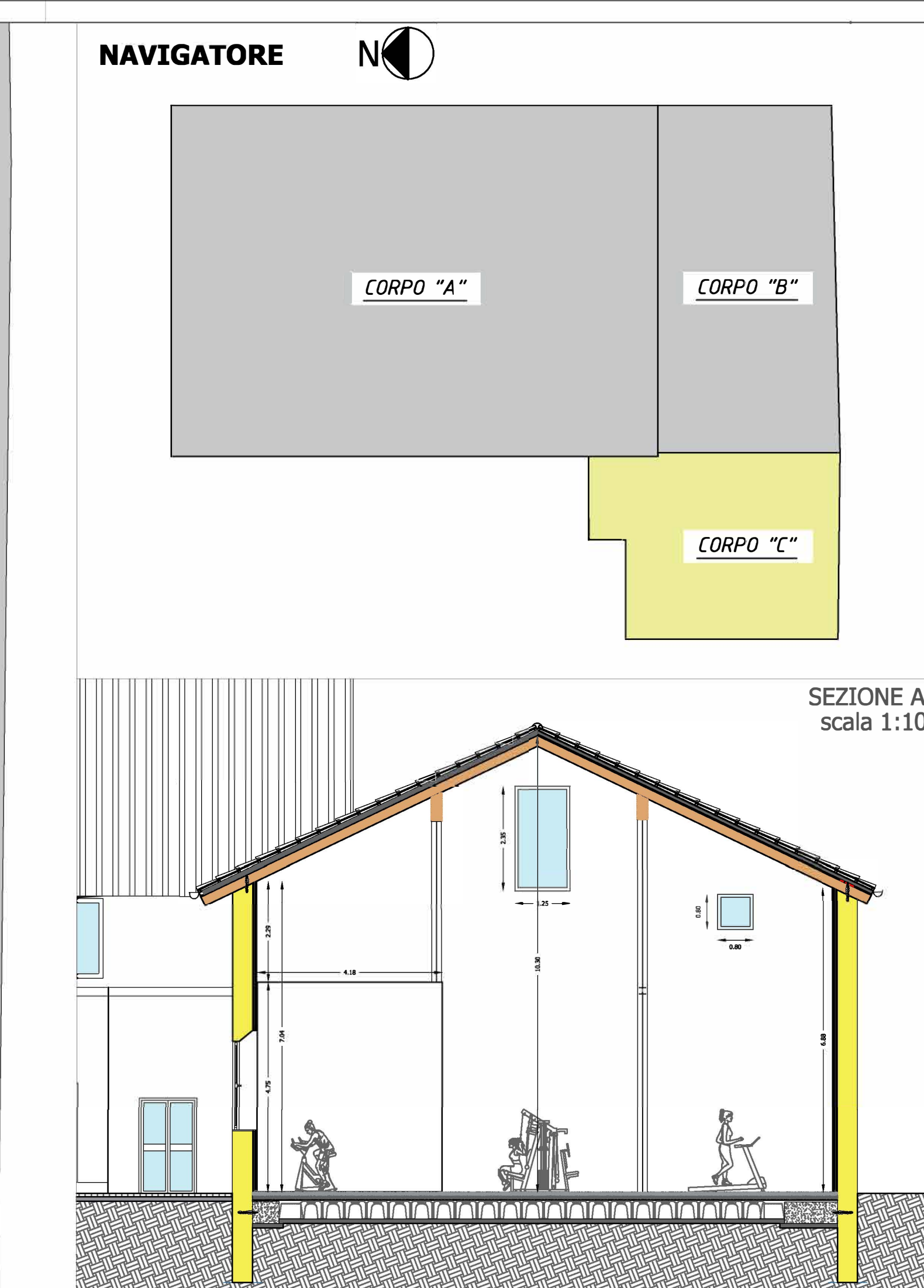
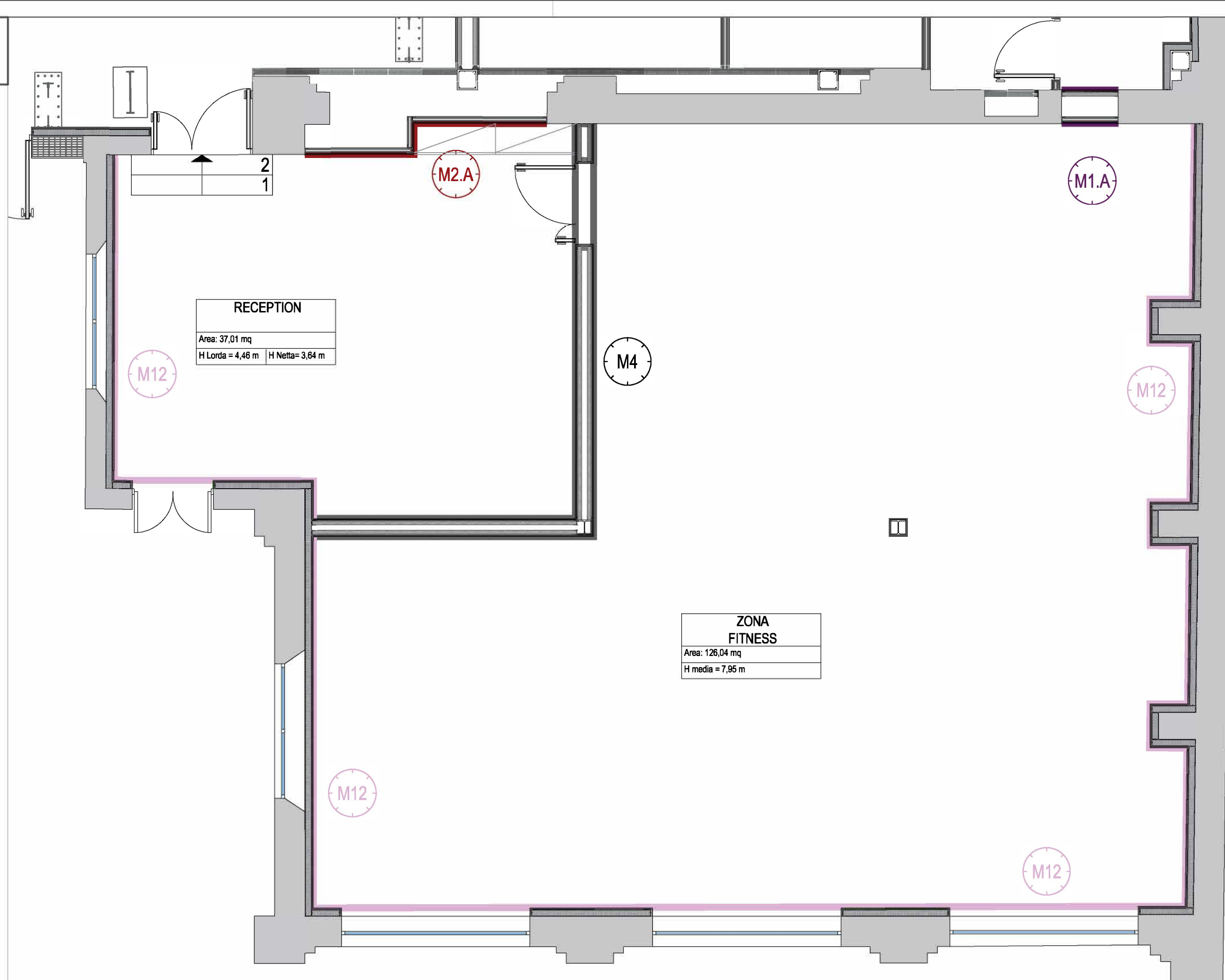


M1.A	M2.A	M4	M12
scala 1:10	scala 1:10	scala 1:10	scala 1:10
<p>35.00</p> <p>Lastra in gesso rivestito tipo knauf Diamant sp. 12,5 mm o similari</p> <p>Lastra standard in gesso rivestito tipo knauf GKB sp. 12,5 mm o similari</p> <p>Montante in acciaio zincato a C con sezione da 75 mm</p> <p>Pannello in lana di vetro tipo Isover Mupan33 K 4+ sp. 60 mm o similari</p> <p>Intercapedine d'aria sp. variabile</p> <p>Montante in acciaio zincato a C con sezione da 75 mm</p> <p>Lastra standard in gesso rivestito tipo knauf GKB sp. 12,5 mm o similari</p> <p>Lastra impregnata in gesso rivestito per ambienti umidi tipo Idrolastra knauf GKI sp. 12,5 mm o similari</p>	<p>35.00</p> <p>Lastra in gesso rivestito tipo knauf Diamant sp. 12,5 mm o similari</p> <p>Lastra standard in gesso rivestito tipo knauf GKB sp. 12,5 mm o similari</p> <p>Montante in acciaio zincato a C con sezione da 75 mm</p> <p>Pannello in lana di vetro tipo Isover Mupan33 K 4+ sp. 60 mm o similari</p> <p>Intercapedine d'aria sp. variabile</p> <p>Montante in acciaio zincato a C con sezione da 75 mm</p> <p>Lastra standard in gesso rivestito tipo knauf GKB sp. 12,5 mm o similari</p> <p>Lastra standard in gesso rivestito tipo knauf GKB sp. 12,5 mm o similari</p>	<p>27.00</p> <p>Lastra standard in gesso rivestito tipo knauf GKB sp. 12,5 mm o similari</p> <p>Montante in acciaio zincato a C con sezione da 75 mm</p> <p>Pannello in lana di vetro tipo Isover Mupan33 K 4+ sp. 60 mm o similari</p> <p>Intercapedine d'aria sp. 7 cm</p> <p>Montante in acciaio zincato a C con sezione da 75 mm</p> <p>Pannello in lana di vetro tipo Isover Mupan33 K 4+ sp. 60 mm o similari</p> <p>Lastra standard in gesso rivestito tipo knauf GKB sp. 12,5 mm o similari</p> <p>Lastra standard in gesso rivestito tipo knauf GKB sp. 12,5 mm o similari</p>	<p>32.50</p> <p>Muratura esistente</p> <p>Intercapedine d'aria</p> <p>Montante in acciaio zincato a C con sezione da 100 mm</p> <p>Pannello in lana di vetro tipo Isover Mupan33 K 4+ sp. 100 mm o similari</p> <p>Lastra standard in gesso rivestito tipo knauf GKB sp. 12,5 mm o similari</p> <p>Lastra standard in gesso rivestito tipo knauf GKB sp. 12,5 mm o similari</p>





COMUNE DI PAVIA
Provincia di Pavia

RIQUALIFICAZIONE SOCIALE E ARCHITETTONICA DELL'AREA URBANA DELL'EX MONASTERO DI SAN DALMAZIO IN PAVIA (POP297)
CUI S00296180185202100032 CUP G15F21000090001
CIG 87209324C0

PROGETTO ESECUTIVO
ARCHITETTONICO - STATO DI PROGETTO
Abaco delle murature - Corpo C

<p>IL SINDACO Mario Fabrizio Fracassi</p> <p>IL RUP Ing. Adriano Sora</p>	<p>ASS. LAVORI PUBBLICI Dott. Antonio Bobbio Pallavicini</p> <p>DIRIGENTE SETTORE 6 Arch. Mara Latini</p>
---	---

PROGETTISTI
COORDINAMENTO PROGETTUALE: ING. ROBERTO MONTAGNA
R.T.P.: **Ebner Srl** Società Unipersonale Capitale sociale € 50.000 i.v.

Sede operativa: Via G. Mazzini 1, 27043 Broni (PV)
Tel/Fax 0385.51584
e-mail: direttivo@ebnersas.it - ebner@pec.it
Sito web: www.ebnersas.it
Progettista: Ing. Roberto Montagna
(Capogruppo mandataria)

ARCH. PAOLO MARCHESI (Mandante)
DOTT. MAURIZIO VISCONTI (Mandante)
ING. DANIELE GRAMEGNA (Mandante)

Tavola: **E-A32** Scala: 1:10 - 1:100 Disegnatore: M.C.L. N. progetto: 1221EBS Nome file: 1221EBS-E-Tav.A32

FASI DELLA PROGETTAZIONE	CONTROLLI E MODIFICHE			
	Rev. 0	Rev. 1	Rev. 2	Rev. 3
Progetto fattibilità tecnica economica	Novembre 2015-Marzo 2021			
Progetto Definitivo	Dicembre 2021			
Progetto Esecutivo	Agosto 2022			
As. Bullt e Validazione e collaudo				
Perizia di variante				

A norma di legge il presente disegno non potrà essere riprodotto né consegnato a terzi né utilizzato per scopi diversi da quello di destinazione senza l'autorizzazione scritta di questa società che ne detiene la proprietà