

**CAMPANILE DELLA CHIESA CATTEDRALE
DI SANTO STEFANO MARTIRE E SANTA MARIA ASSUNTA
PIAZZA DUOMO N. 11 - 27100 PAVIA (PV)**



INTERVENTI DI MIGLIORAMENTO SISMICO

FINANZIATO DALL'UNIONE EUROPEA NEXTGENERATIONEU -

CUP F16J22000440006 [Cod. Int. POP427] - PNRR21 POP 427 M1C3I2.4 - CIG 9751487DA1



**Finanziato
dall'Unione europea**
NextGenerationEU



**MINISTERO
DELLA
CULTURA**

COMMITTENTE



Comune di Pavia
P. IVA: 00296180185
Piazza Municipio n.2 - 27100 Pavia (PV)
tel. 0382 3991 - fax 0382 399227
PEC: Protocollo@pec.comune.pavia.it

*Settore: 6 - LAVORI PUBBLICI,
MANUTENZIONI, ESPROPRI, MOBILITA'
Ufficio: U.O.I. - SUPPORTO GIURIDICO
DEL SETTORE 6*

*Responsabile del Procedimento:
Arch. Silvia Canevari*

PROGETTISTI

R.T.P. (Raggruppamento temporaneo di professionisti)

Ing. NICOLA VERDI
C.F. VRDNCL72H22G388Q - P.IVA 01806320188
Viale Ambrogio Necchi 4 - 27100 Pavia (PV)

Arch. STEFANO ZANNI
C.F. ZNNSFN83E28M102N - P.IVA 02326440183
Piazza Emanuele Filiberto, n. 4 - 27100 Pavia (PV)

Ing. GIORGIO RUBINI
RBNGRG98T09G388X - P.IVA 02907150185
Corso Carlo Alberto 38 - 27100 Pavia (PV)

FORMATO (ISO)

A4

OGGETTO

PROGETTO ESECUTIVO

SCALA

-

TITOLO

DOCUMENTAZIONE FOTOGRAFICA

NUMERO

DF

DATA

novembre 2023

DOCUMENTO

DF.doc

**APPROVATO /
AUTORIZZATO**

NV-SZ

CAMPANILE DELLA CHIESA CATTEDRALE DI SANTO STEFANO MARTIRE E SANTA MARIA ASSUNTA
INTERVENTI DI MIGLIORAMENTO SISMICO - FINANZIATO DALL'UNIONE EUROPEA NEXTGENERATIONEU -
CUP F16J22000440006 [Cod. Int. POP427] - PNRR21 POP 427 M1C3I2.4 - CIG 9751487DA1

DOCUMENTAZIONE FOTOGRAFICA



Fotografia n. 1 Fotopiano della chiesa di S. Stefano Martire (Duomo di Pavia); con bollino rosso si indica il campanile



Fotografia n. 2 Vista tridimensionale del Duomo di Pavia con indicazione del campanile

CAMPANILE DELLA CHIESA CATTEDRALE DI SANTO STEFANO MARTIRE E SANTA MARIA ASSUNTA
INTERVENTI DI MIGLIORAMENTO SISMICO - FINANZIATO DALL'UNIONE EUROPEA NEXTGENERATIONEU -
CUP F16J22000440006 [Cod. Int. POP427] - PNRR21 POP 427 M1C3I2.4 - CIG 9751487DA1

DOCUMENTAZIONE FOTOGRAFICA



Fotografia n. 3 Vista del prospetto nord del campanile.



Fotografia n. 4 Vista del prospetto est del campanile.

CAMPANILE DELLA CHIESA CATTEDRALE DI SANTO STEFANO MARTIRE E SANTA MARIA ASSUNTA
INTERVENTI DI MIGLIORAMENTO SISMICO - FINANZIATO DALL'UNIONE EUROPEA NEXTGENERATIONEU -
CUP F16J22000440006 [Cod. Int. POP427] - PNRR21 POP 427 M1C3I2.4 - CIG 9751487DA1

DOCUMENTAZIONE FOTOGRAFICA



Fotografia n. 5 Vista del prospetto sud del campanile.



Fotografia n. 6 Dettaglio esterno della cella campanaria.

DOCUMENTAZIONE FOTOGRAFICA



Fotografia n. 7 Evidenti fenomeni di decoesione e distacco del materiale in laterizio



Fotografia n. 8 Fenomeni di erosione e sfarinamento dell'intonaco.

DOCUMENTAZIONE FOTOGRAFICA



Fotografia n. 9 Fenomeni di distacco di porzioni significative di intonaco.



Fotografia n. 10 Vista della cella campanaria

DOCUMENTAZIONE FOTOGRAFICA



Fotografia n. 11 Soletta in calcestruzzo cella campanaria, pericolante



Fotografia n. 12 Distacchi di porzioni di intonaco esterno cella campanaria

CAMPANILE DELLA CHIESA CATTEDRALE DI SANTO STEFANO MARTIRE E SANTA MARIA ASSUNTA
INTERVENTI DI MIGLIORAMENTO SISMICO - FINANZIATO DALL'UNIONE EUROPEA NEXTGENERATIONEU -
CUP F16J22000440006 [Cod. Int. POP427] - PNRR21 POP 427 M1C3I2.4 - CIG 9751487DA1

DOCUMENTAZIONE FOTOGRAFICA



Fotografia n. 13 Impianto campanario non funzionante



Fotografia n. 14 Dettaglio cornice in pietra fessurata

DOCUMENTAZIONE FOTOGRAFICA



Fotografia n. 15 - Vista interna: primo orizzontamento ligneo a quota + 4,55 m



Fotografia n. 16 - Vista interna: murature sopra quota solaio a +4,55 m:
si notano gli archi in muratura sui lati sinistro e destro reggenti porzioni di muratura.

DOCUMENTAZIONE FOTOGRAFICA

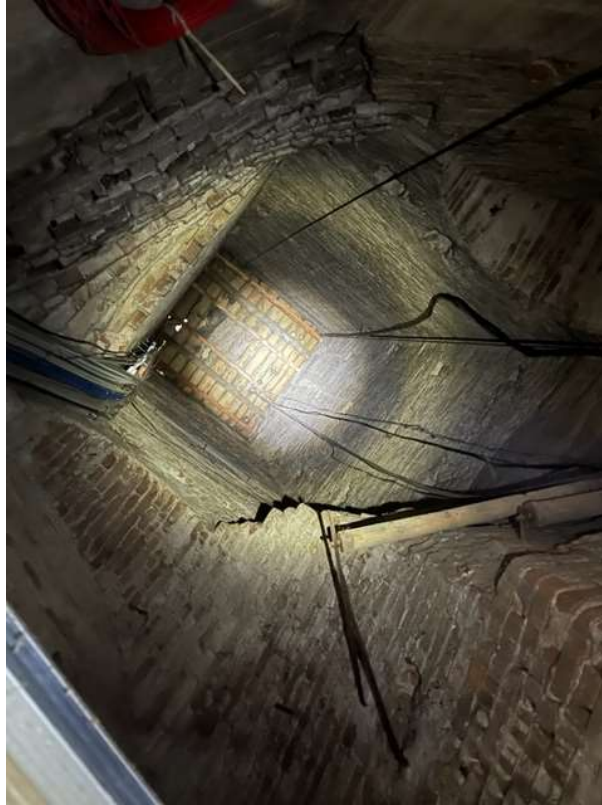


Fotografia n. 17 Vista interna del campanile: dettaglio arco in lato sinistro (lato est)



Fotografia n. 18 Vista interna del campanile: dettaglio arco in lato destro (lato ovest)

DOCUMENTAZIONE FOTOGRAFICA



Fotografia n. 19 Vista interna: intradosso del secondo solaio ligneo a quota +16,20 m



Fotografia n. 20 Vista interna: estradosso del secondo solaio ligneo a quota +16,20 m

DOCUMENTAZIONE FOTOGRAFICA



Fotografia n. 21 Vista interna: vista della scala interna in pietra

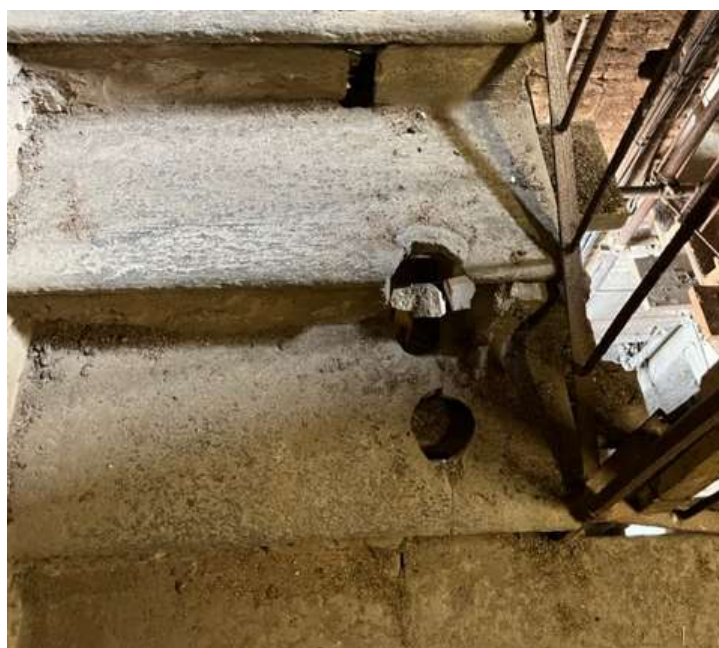


Fotografia n. 22 Vista interna: dettaglio delle puntellature interne

DOCUMENTAZIONE FOTOGRAFICA



Fotografia n. 23 Vista interna: dettaglio delle alzate in laterizio intonacato degradate e con parti mancanti/fratturate



Fotografia n. 24 Vista interna: dettaglio pedate in pietra con fori o rotture

DOCUMENTAZIONE FOTOGRAFICA



Fotografia n. 25 Vista interna: parapetto scale in ferro ossidato e deformato



Fotografia n. 26 Vista interna: pedate in pietra fessurate

DOCUMENTAZIONE FOTOGRAFICA



Fotografia n. 27 Vista interna: dettaglio pedate in pietra fessurate



Fotografia n. 28 Vista interna: elementi metallici di consolidamento ormai completamente ossidati pertanto con ridotta resistenza meccanica

DOCUMENTAZIONE FOTOGRAFICA



Fotografia n. 29 Vista interna: ultima rampa scale di accesso alla cella campanaria

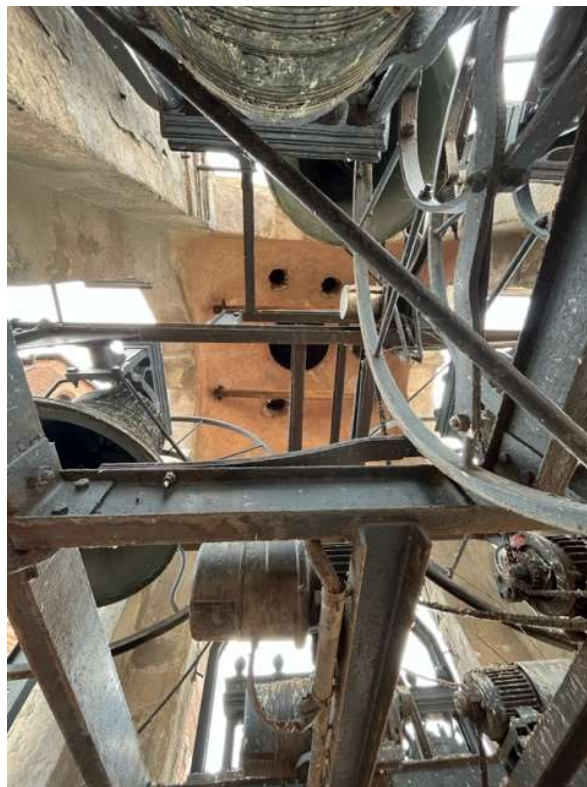


Fotografia n. 30 Vista interna: soletta in putrelle e tavelloni intonacati di chiusura del foro cella campanaria

DOCUMENTAZIONE FOTOGRAFICA



Fotografia n. 31 Vista interna: finitura in calcestruzzo pavimento cella campanaria



Fotografia n. 32 Vista interna: soffitto cella campanaria