

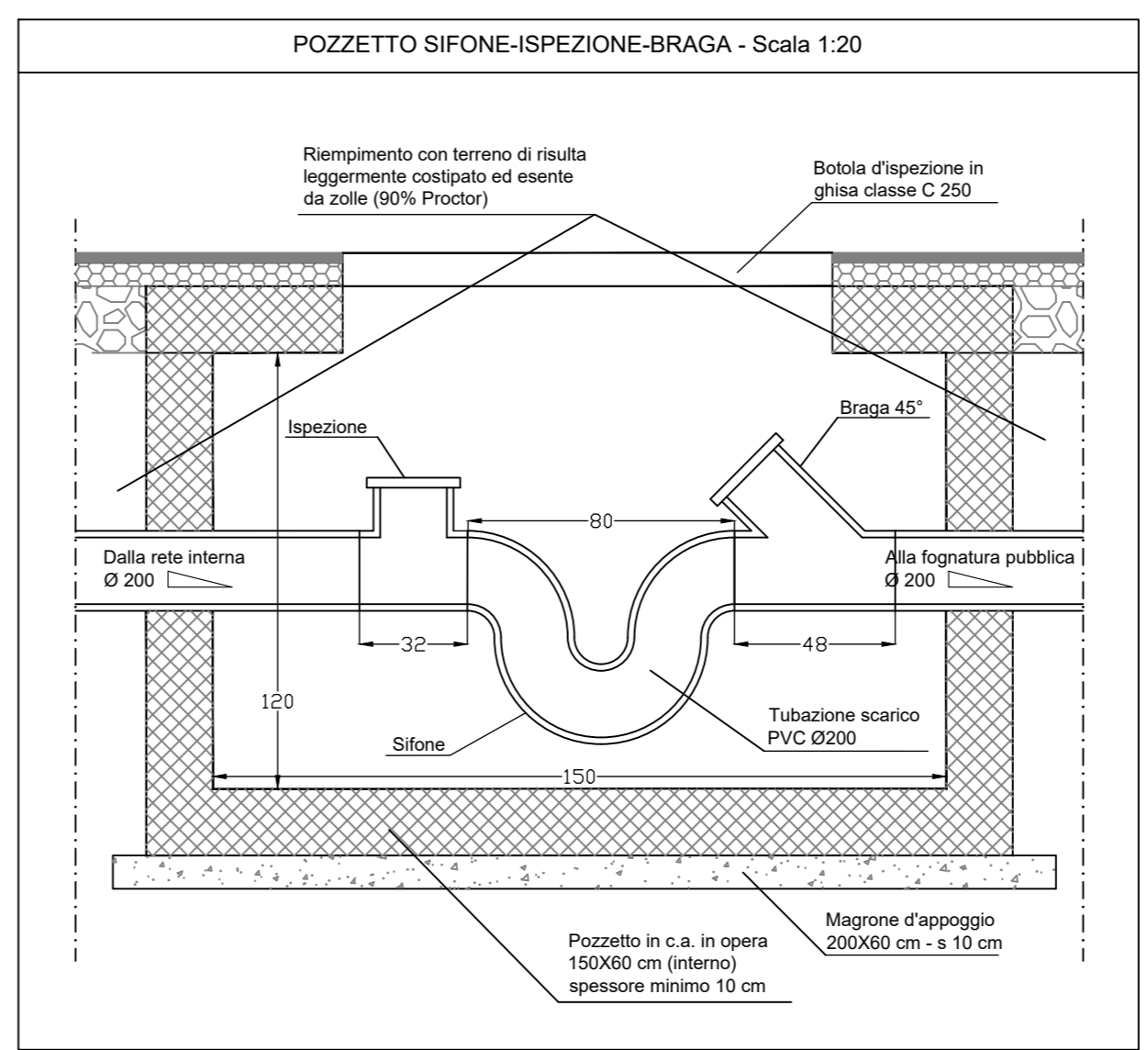
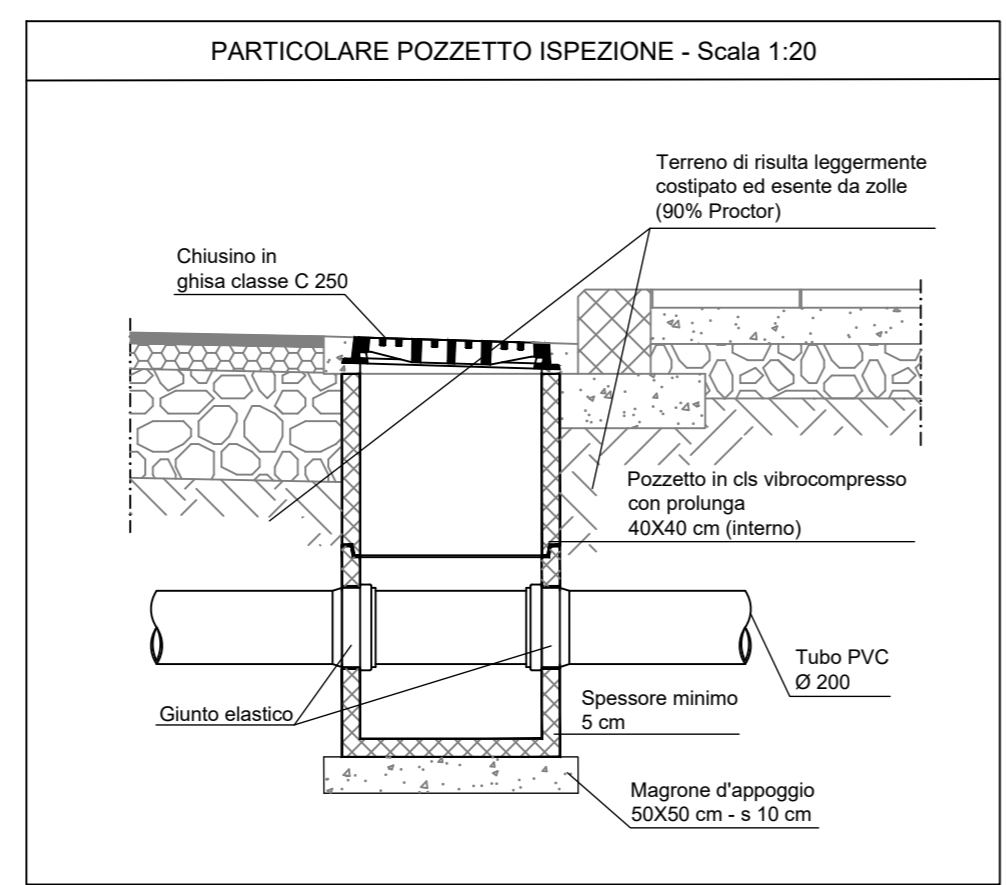
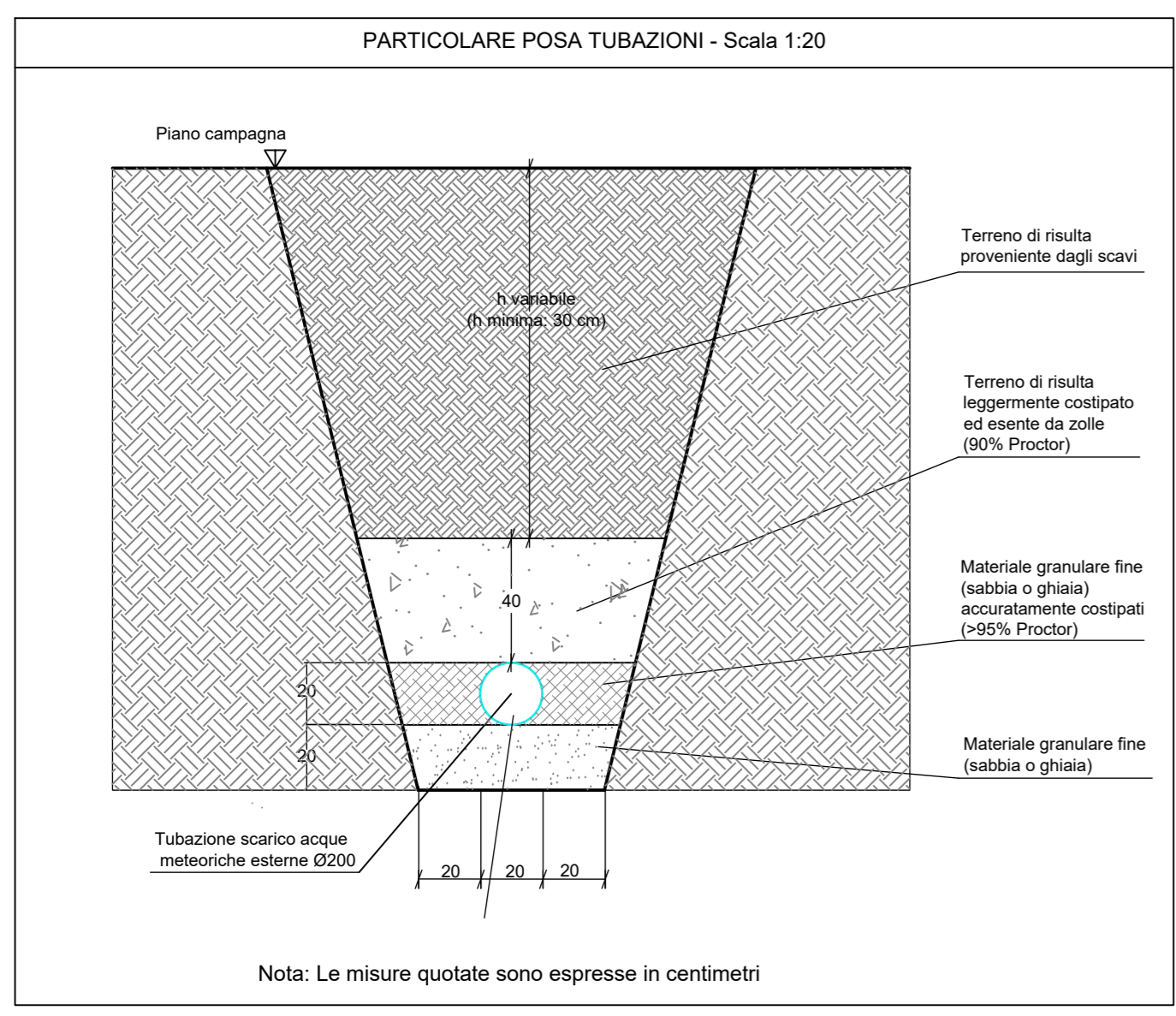
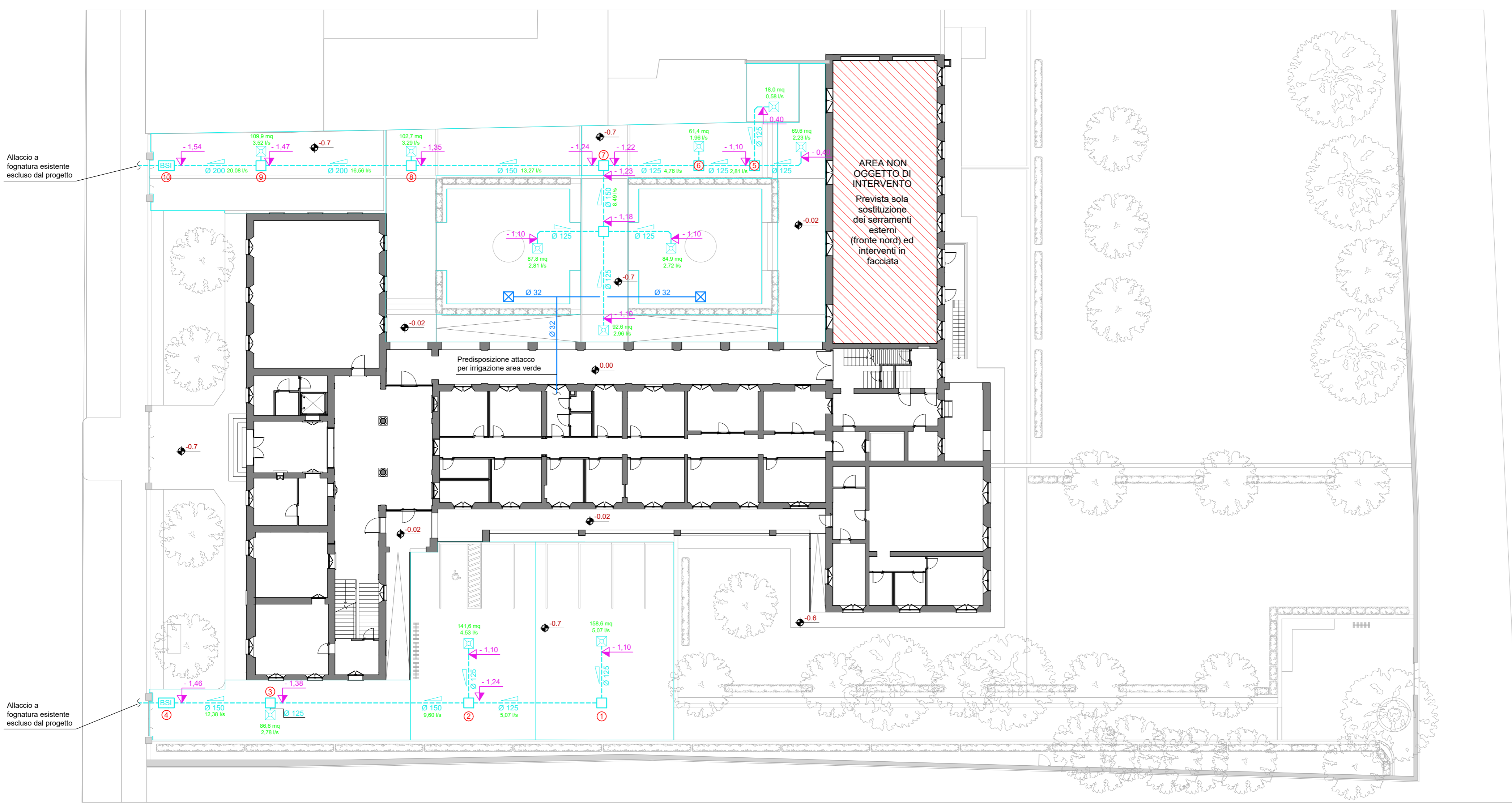
PLANIMETRIA RETI ESTERNE - Scala 1:200

LEGENDA	
	TUBAZIONE DI SCARICO INTERRATA ACQUE BIANCHE Diametro nominale in millimetri
	POZZETTI DI ISPEZIONE RETI DI SCARICO 40 x 40 cm
	POZZETTI ISPEZIONE - SIFONE - BRAGA
	CADITOIA DI SCARICO ACQUA PIOVANA 40 x 40 cm
	AREA DI COMPETENZA DELLA SINGOLA CADITOIA
	QUOTA DI FONDO TUBO RISPETTO ALLO 0,0 DI PROGETTO
	QUOTA DI PROGETTO TERRENO
	PREDISPOSIZIONE ATTACCO IDRANTE DI IRRIGAZIONE
	SUPERFICIE DI RACCOLTA ACQUE METEORICHE PORTATA D'ACQUA

NOTE

- Dove non diversamente indicato le reti di scarico acque bianche hanno pendenza minima 1‰.
- Le tubazioni interrata esterne saranno realizzate in PVC rigido con giunti a bicchiere e guarnizione di tenuta elastomerica.
- Sulle tubazioni è indicato il diametro nominale, per confronto con norma UNI EN 12056 si faccia riferimento alla tabella.
- La rete di scarico deve essere sempre allineata rispetto alla quota di fondo tubo.
- I pozzetti d'ispezione saranno realizzati in calcestruzzo completi di chiusura in ghisa.
- La differenza tra fondo tubo e fondo pozzetto dovrà sempre essere come minimo 10 cm.

DIAMETRI TUBAZIONI UNI EN 12056-2	
Diametro nominale DN	Diametro interno minimo in mm
30	26
40	34
50	44
60	56
70	68
80	75
90	79
100	96
125	113
150	146
200	184
250	230
300	290



**PROGETTO DI RIGENERAZIONE URBANA
RISTRUTTURAZIONE IMMOBILE
CORSO GARIBALDI, 69 - PAVIA (PV)**

Comune: **Comune di Pavia**
Piazza Municipio, 2 - 27100 - Pavia (PV)
Partita IVA: 00296180185
Tel.: 0382 3991
PEC: protocollo@pec.comune.pavia.it

Missione M5 - Componente C2 - Investimento 2.1

Finanziato dall'Unione europea
NextGenerationEU

Italiadomani
DIPARTIMENTO DI INFRASTRUTTURE E MOBILITÀ

CAPOGRUPPO/MANDATARIA

GP PROJECT SRL
Sede Legale: Via Pietro Tamburini, 6 - 20123 Milano (MI)
Sede Operativa: Strada 6 - Palazzo N3 - Centro Direzionale Milanofort - 20089 - ROZZANO (MI)
P.IVA 05835490961 - REA N° MI - 1852211 - Tel. 02 89 20 81 64 - info@gpproject.eu

(Firma e timbro)

MANDANTE: Dott. Arch. Maria Teresa PASCALE
Ordine degli Architetti della Provincia di Reggio Calabria n. A 3220
pec: mpascale@asppc-rc.it
Tel: +39 349 786 7001

MANDANTE: Dott. Geol. Domenico MONTELEONE
Ordine dei Geologi della Calabria n. 1025
pec: monteleonedomenico@pec.it
Tel: +39 329 082 6033

(Firma e timbro)

Progetto Definitivo - Esecutivo
PROGETTO DI RIGENERAZIONE URBANA - RISTRUTTURAZIONE IMMOBILE
CORSO GARIBALDI, 69 - PAVIA (PV) - POP317_PNRR/6 - CUP: G14E21000720001

n°	Revisioni	Disegnato da:	Progetto impianti meccanici Planimetria reti di scarico esterne
1	Febbraio 2023		
2	Marzo 2023		
3	Aprile 2023		
4			
5			
7			
		Revisionato da:	DISCIPLINA MEC
			ELABORATO N° IM-22

A TERME DI LEGGE LA GP PROJECT SRL SI RISERVA LA PROPRIETÀ DEL PRESENTE ELABORATO E NE VIETA L'UTILIZZO A TERZI SENZA PREVENTIVA AUTORIZZAZIONE SCRITTA