

PIANO INTERRATO - Scala 1:100

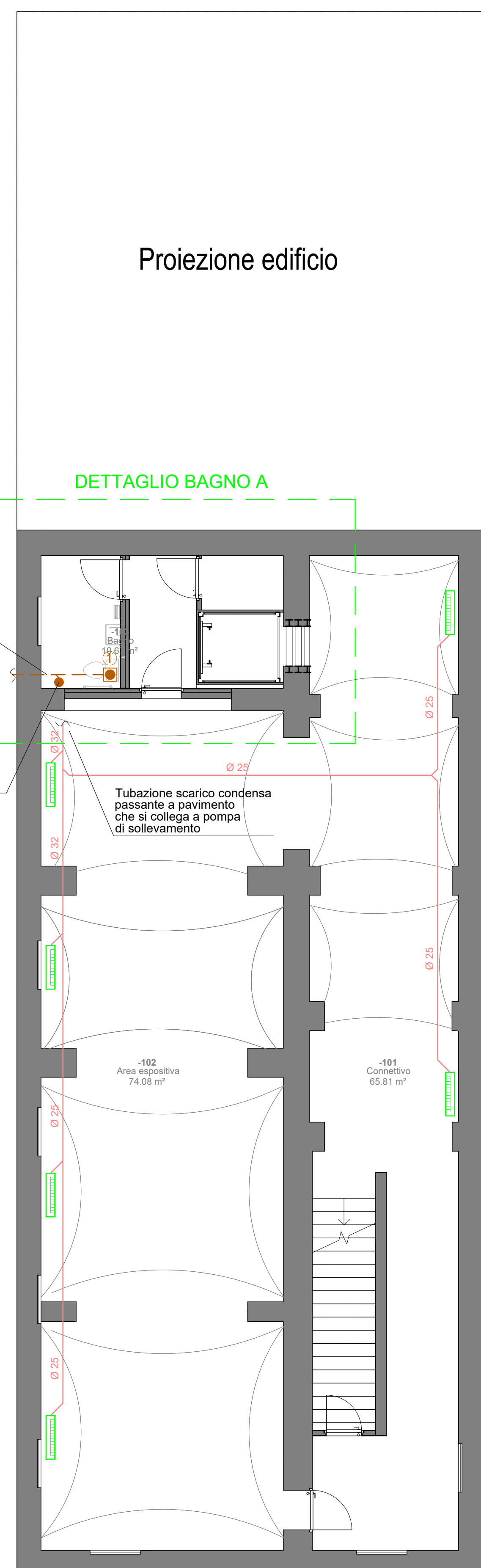
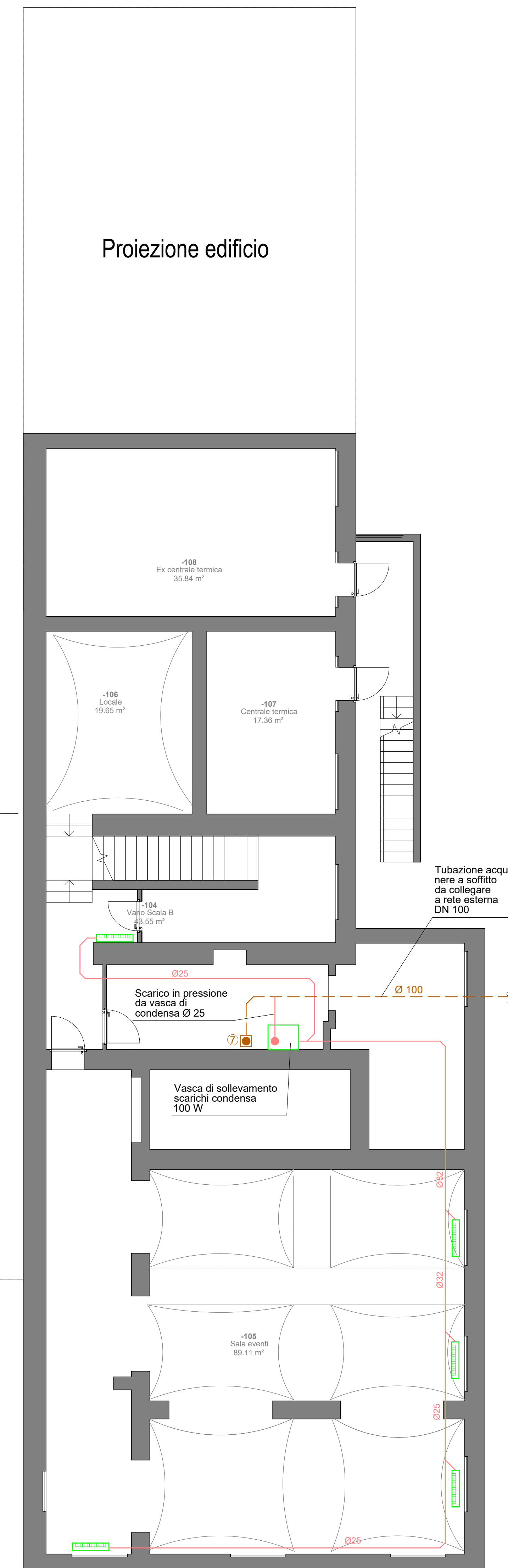
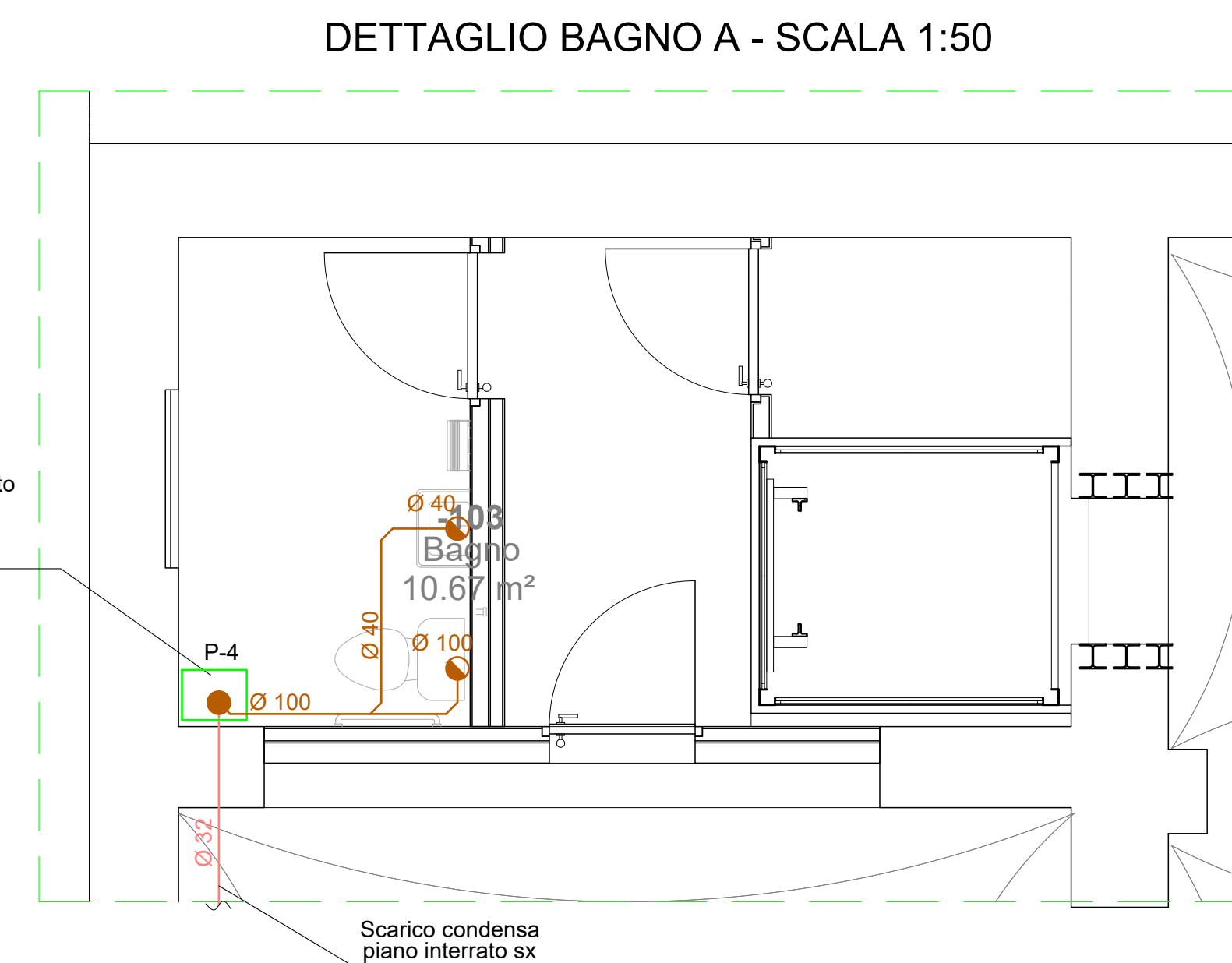
LEGENDA	
	TUBAZIONI DI SCARICO ACQUE NERE A PAVIMENTO Diametro nominale in mm
	COLONNE DI SCARICO ACQUE NERE Diametro nominale in mm
	TUBAZIONI DI SCARICO CONDENZA Diametro nominale in mm

NOTE	
-	Dove non diversamente indicato le reti di scarico hanno pendenza minima 1,5% per le acque nere.
-	Le tubazioni di scarico installate sottotraccia e a vista all'interno dei locali saranno realizzate in PEAD o polipropilene con giunzioni mediante bicchiere e guarnizione di tenuta elastomerica.
-	Sulle tubazioni è indicato il diametro nominale, per confronto con norma UNI EN 12056 si faccia riferimento alla tabella.
-	La rete di scarico deve essere sempre allineata rispetto alla quota di fondo tubo.
-	Le colonne di sfiato devono essere portate fino alla copertura e terminate con apposito torino gopare prevedete valvola di aerazione nel controsoffitto.
-	Per il diametro di attacco della singola apparecchiatura fare riferimento alla tabella.

DIAMETRI TUBAZIONI UNI EN 12056-2	
Diametro nominale DN	Diametro interno minimo in mm
30	26
40	34
50	44
60	56
70	68
80	75
90	79
100	96
125	113
150	146
200	184
250	230
300	290

ELETTROPOMPE	
SIGLA	P-4
Portata	4,0 mc/h
Prevalenza	55 kPa
Tipo	Singola
Circuito	SOLLEVAMENTO SCARICHI
Potenza elettrica	230V - 0,29 kW

ATTACCHI SANITARI	
VASO	DN 100
LAVABO	DN 40
DOCCIA	DN 50



**PROGETTO DI RIGENERAZIONE URBANA
RISTRUTTURAZIONE IMMOBILE
CORSO GARIBALDI, 69 - PAVIA (PV)**

Comune Missione M5 - Componente C2 - Investimento 2.1

Comune di Pavia
Piazza Municipio, 2 - 27100 - Pavia (PV)
Partita IVA: 00296180185
Tel.: 0382 3991
PEC: protocollo@pec.comune.pavia.it

Finanziato dall'Unione europea
NextGenerationEU

Italiadomani
Piano Nazionale di Ripresa e Resilienza

CAPOGRUPPO/MANDATARIA

GP PROJECT SRL
Sede Legale: Via Pietro Tamburini, 6 - 20123 Milano (MI)
Sede Operativa: Strada 6 - Palazzo N3 - Centro Direzionale Milanofort - 20089 - ROZZANO (MI)
P.IVA 05835490961 - REA N° MI - 1852211 - Tel. 02 89 20 81 64 - info@gpproject.eu

(Firma e timbro)

MANDANTE: Dott. Arch. Maria Teresa PASCALE MANDANTE: Dott. Geol. Domenico MONTELEONE

Ordine degli Architetti della Provincia di Reggio Calabria n. A 3220
pec: mtpascale@asppc-rc.it
Tel: +39 349 786 7001

Ordine dei Geologi della Calabria n. 1025
pec: monteleonedomenico@pec.it
Tel: +39 329 082 6033

(Firma e timbro)

(Firma e timbro)

Progetto Definitivo - Esecutivo
PROGETTO DI RIGENERAZIONE URBANA - RISTRUTTURAZIONE IMMOBILE
CORSO GARIBALDI, 69 - PAVIA (PV) - POP317_PNRR/6 - CUP: G14E21000720001

n°	Revisioni	Disegnato da:	Progetto impianti meccanici Impianto idrosanitario scarichi Piano interrato	DISCIPLINA MEC	ELABORATO N° IM-18
1	Febbraio 2023				
2	Marzo 2023				
3					
4					
5					
6					
7					

Revisionato da:

A TERMINE DI LEGGE LA GP PROJECT SRL SI RISERVA LA PROPRIETA' DEL PRESENTE ELABORATO E NE VIETA L'UTILIZZO A TERZI SENZA PREVENTIVA AUTORIZZAZIONE SCRITTA