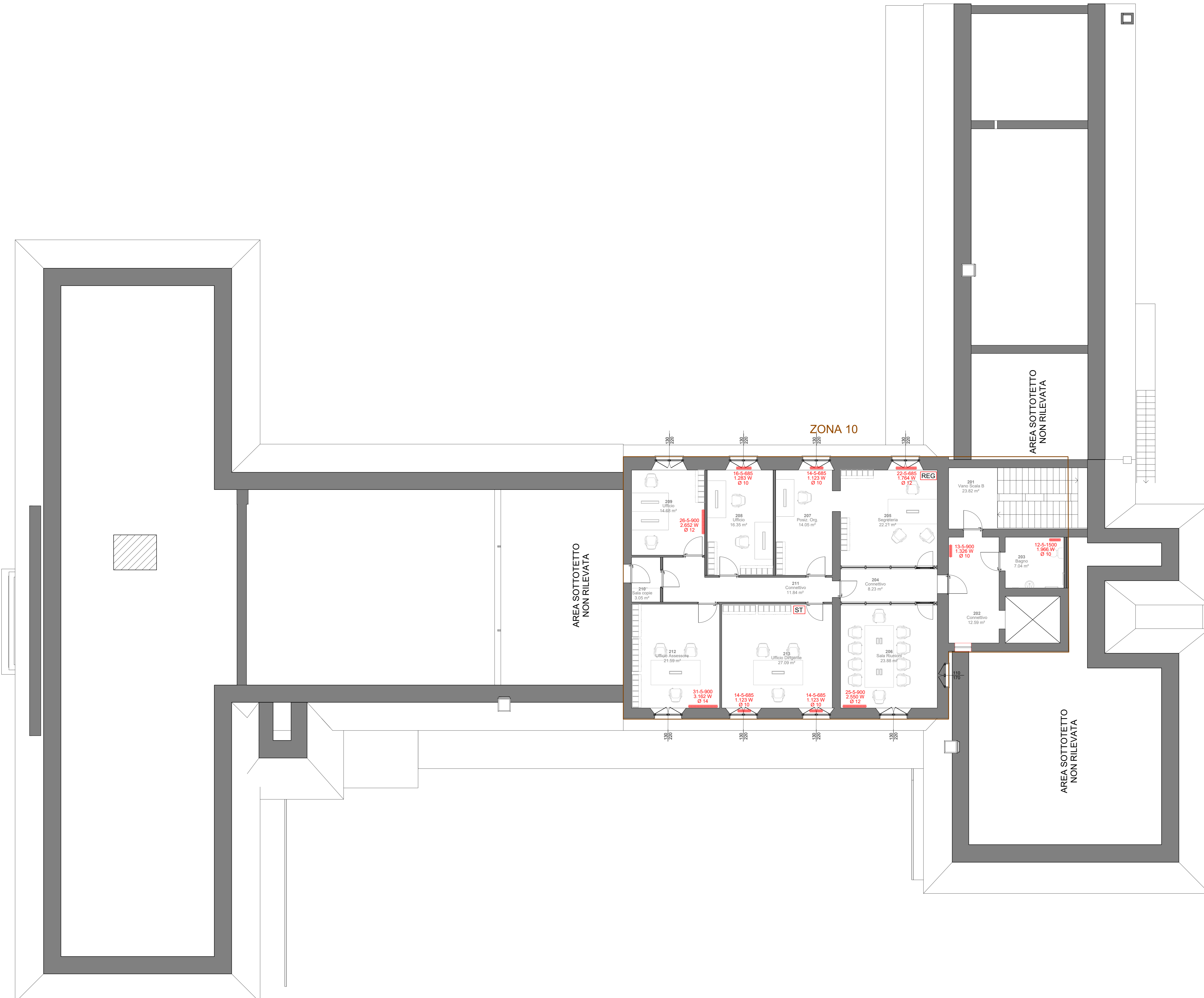


PIANO SECONDO - Scala 1:100



LEGENDA	
	RADIATORI IN GHISA A COLONNE ESISTENTI DA MANTENERE larghezza - profondità - altezza in cm
	RADIATORI IN GHISA A PIASTRE ESISTENTI DA MANTENERE Elementi - colonne - altezza in mm
	NUOVI RADIATORI IN ACCIAIO A COLONNE Elementi-colonne-altezza in mm - Potenza in W - Ø interno tubazione
	TUBAZIONI DI MANDATA E RITORNO ACQUA RISCALDAMENTO Diametro in pollici
	ZONE IMPIANTO DI RISCALDAMENTO
	REGOLATORE DI ZONA IMPIANTO DI RISCALDAMENTO
	SONDA DI TEMPERATURA IMPIANTO DI RISCALDAMENTO

NOTE

- I nuovi radiatori verranno collegati alle colonne esistenti con tubazioni di diametro interno minimo pari a quanto indicato sulla tavola; le tubazioni in vista dovranno essere realizzate in rame, in caso di passaggio in traccia o a controsoffitto potranno essere realizzate in multistrato coibentato.
- I nuovi radiatori sono stati dimensionati per una temperatura media del corpo scaldante di 60°C ed una temperatura ambiente di 20°C, mentre le tubazioni di alimentazione per un delta T di 10°C.
- Su tutti i radiatori (nuovi ed esistenti), ad eccezione dell'area non oggetto d'intervento, saranno sostituite valvole e detentori e verrà installato un sistema di regolazione con testine elettroniche motorizzate comandate da un regolatore di zona.
- Nei locali con più di un radiatore verrà installata una sonda di temperatura per una migliore rivelazione e regolazione del sistema.

PROGETTO DI RIGENERAZIONE URBANA RISTRUTTURAZIONE IMMOBILE CORSO GARIBALDI, 69 - PAVIA (PV)



Comune **Missione M5 - Componente C2 - Investimento 2.1**

Comune di Pavia
Piazza Municipio, 2 - 27100 - Pavia (PV)
Partita IVA: 00296180185
Tel.: 0382 3991
PEC: protocollo@pec.comune.pavia.it

Finanziato dall'Unione europea
NextGenerationEU

Italiadomani
Piano Nazionale di Ripresa e Resilienza

CAPOGRUPPO/MANDATARIA

GP PROJECT

GP PROJECT SRL
Sede Legale: Via Pietro Tamburini, 6 - 20123 Milano (MI)
Sede Operativa: Strada 6 - Palazzo N3 - Centro Direzionale Milanofori - 20089 - ROZZANO (MI)
P.IVA 05835490961 - REA N° MI - 1852211 - Tel. 02 89 20 81 64 - info@gpproject.eu

MANDANTE: Dott. Arch. Maria Teresa PASCALE
Ordine degli Architetti della Provincia di Reggio Calabria n. A 3220
pec: mtpascale@asppc-rc.it
Tel: +39 349 786 7001

MANDANTE: Dott. Geol. Domenico MONTELEONE
Ordine dei Geologi della Calabria n. 1025
pec: monteleonedomenico@pec.it
Tel: +39 329 082 6033

Progetto Definitivo - Esecutivo

PROGETTO DI RIGENERAZIONE URBANA - RISTRUTTURAZIONE IMMOBILE
CORSO GARIBALDI, 69 - PAVIA (PV) - POP317_PNRR/6 - CUP: G14E21000720001

n°	Revisioni	Disegnato da:	Progetto impianti meccanici Impianto di riscaldamento Piano secondo				
1	Febbraio 2023		<table border="1"> <tr> <td>DISCIPLINA</td> <td>ELABORATO N°</td> </tr> <tr> <td>MEC</td> <td>IM-13</td> </tr> </table>	DISCIPLINA	ELABORATO N°	MEC	IM-13
DISCIPLINA	ELABORATO N°						
MEC	IM-13						
2	Marzo 2023						
3							
4							
5							
6							
7							

Revisionato da:

A TERMINE DI LEGGE LA GP PROJECT SRL SI RISERVA LA PROPRIETA' DEL PRESENTE ELABORATO E NE VIETA L'UTILIZZO A TERZI SENZA PREVENTIVA AUTORIZZAZIONE SCRITTA