

PIANO SECONDO - Scala 1:100

UNITA' INTERNE				
SIGLA	UI-1	UI-2	UI-3	UI-4
TIPO	PARETE	PARETE	PARETE	PARETE
RESA FRIGORIFERA TOTALE (kW)	1,7	2,2	2,8	7,1
TEMPERATURA INTERNA (°C)	26	26	26	26
POTENZA TERMICA RESA (kW)	1,9	2,5	3,2	8,0
TEMPERATURA INTERNA (°C)	20	20	20	20
PORTATA ARIA (mc/h)	410	430	445	930
ASSORBIMENTO ELETTRICO (W)	42	48	62	110
DIMENSIONI INDICATIVE - H x L x P (cm)	29x80x27	28x80x27	28x80x27	29x105x27

VENTILATORE DI ESTRAZIONE	
SIGLA	V
PORTATA D'ARIA (mch)	150-250
PREVALENZA (Pa)	90
POTENZA ELETTRICA ASSORBITA (W)	100

CONDUTTIVITA' TERMICA UTILE ISOLANTE (W/m K)	DIAMETRO ESTERNO DELLA TUBAZIONE (mm)					
	<20	20/39	40/59	60/79	80/99	>100
0,030	13	19	26	33	37	40
0,032	14	21	29	36	40	44
0,034	15	23	31	39	44	48
0,036	17	25	34	43	47	52
0,038	18	28	37	46	51	56
0,040	20	30	40	50	55	60
0,042	22	32	43	54	59	64
0,044	24	35	46	58	63	69
0,046	26	38	50	62	68	74
0,048	28	41	54	66	72	79
0,050	30	44	58	71	77	84

- I montanti verticali delle tubazioni devono essere posti al di qua dell'isolamento termico dell'involucro edificio, verso l'interno del fabbricato ed i relativi spessori minima dell'isolamento che risultano dalla tabella vanno moltiplicati per 0,5.
- Per tubazioni correnti entro strutture non affacciate né all'esterno, né su locali non riscaldati, gli spessori della tabella vanno moltiplicati per 0,3.

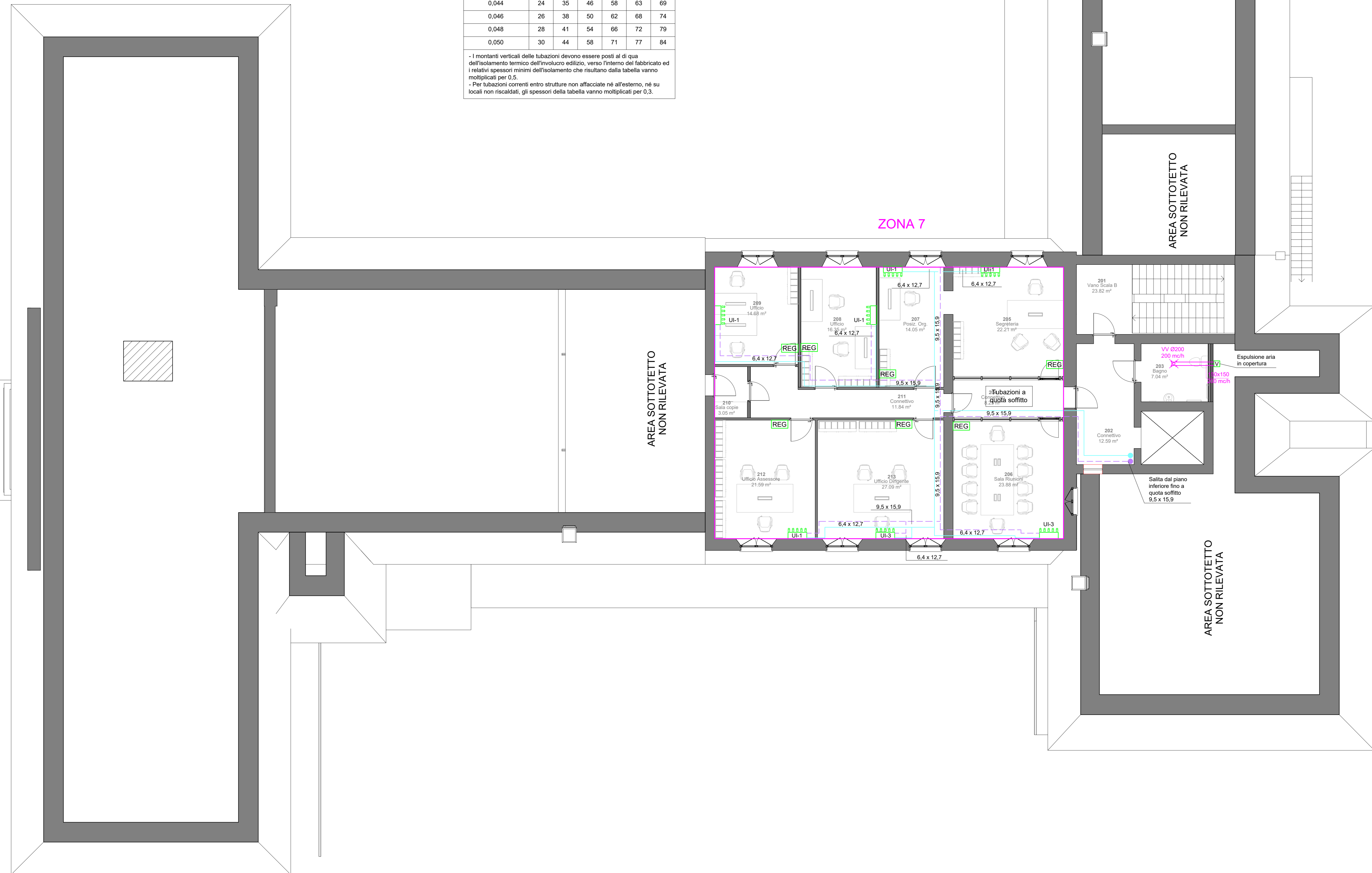
LEGENDA	
	TUBAZIONI DI ADDUZIONE GAS REFRIGERANTE Dimensioni in mm
	MONTANTI TUBAZIONI DI ADDUZIONE GAS REFRIGERANTE
	UNITA' ESTERNE IMPIANTO VRV
	UNITA' INTERNE A PARETE IMPIANTO VRV
	UNITA' INTERNE A PAVIMENTO IMPIANTO VRV
	VENTILATORE DI ESTRAZIONE LOCALI CIECHI COMANDATO DA ACCENSIONE LUCE NEL LOCALE
	REGOLATORE RECUPERATORE DI CALORE
	REGOLATORE UNITA' INTERNE IMPIANTO VRV

NOTE

- Ogni manufatto impiantistico a vista dovrà essere sottoposto ad nulla osta formale della D.L. e soprintendenza.
- L'impresa appaltatrice dovrà interfacciarsi col produttore di serramenti per coordinare le forometrie sul sopralluoco.

RETE GAS REFRIGERANTE

- Il collegamento tra le unità esterne e le unità interne sarà realizzato con tubazioni in rame a norma UNI EN 12735 coibentate, con giunzione mediante brasatura forte.
- Prima dell'avviamento dell'impianto eseguire prova di tenuta tubazioni con azoto a 40 bar per 48 ore.
- Tutte le unità interne saranno dotate di rete di scarico condensa (vedi tavola rete di scarico).
- Dove non diversamente specificato le tubazioni corrono in canalina a parete.
- I diametri delle tubazioni del gas refrigerante sono da verificare in funzione delle effettive macchine installate e delle lunghezze delle linee.
- E' a carico dell'Appaltatore la carica aggiuntiva di gas refrigerante in funzione della lunghezza delle tubazioni.
- Tutte le unità interne saranno dotate di regolatori a parete, nei locali con più unità interne si prevederà un unico regolatore a servizio di tutte le macchine.
- La posizione precisa dei regolatori dovrà essere definita in fase di D.L. in funzione dell'arredo.
- Le tubazioni interrate dovranno essere complete di coibentazione con rivestimento esterno in polietilene o altro materiale adatto per tale tipo di posa.
- Prevedere forometrie su murature portanti se e solo se strettamente necessario previo tracciamento in contraddittorio con la direzione lavori.
- Gli attraversamenti delle nuove linee nelle murature portanti e non dare preferenza alle nuove forometrie in accordo con la sovrintendenza.



**PROGETTO DI RIGENERAZIONE URBANA
RISTRUTTURAZIONE IMMOBILE
CORSO GARIBALDI, 69 - PAVIA (PV)**

Comune: **Comune di Pavia**
Piazza Municipio, 2 - 27100 - Pavia (PV)
Partita IVA: 00296180185
Tel.: 0382 3991
PEC: protocollo@pec.comune.pavia.it

Missione M5 - Componente C2 - Investimento 2.1

Finanziato dall'Unione europea
NextGenerationEU

Italiadomani
Piano Nazionale di Ripresa e Resilienza

CAPOGRUPPO/MANDATARIA
GP PROJECT SRL
Sede Legale: Via Pietro Tamburini, 6 - 20123 Milano (MI)
Sede Operativa: Strada 6 - Palazzo N3 - Centro Direzionale Milanofort - 20089 - ROZZANO (MI)
P.IVA 05835490961 - REA N° MI - 1852211 - Tel. 02 89 20 81 64 - info@gpproject.eu

MANDANTE: Dott. Arch. Maria Teresa PASCALE
Ordine degli Architetti della Provincia di Reggio Calabria n. A 3220
pec: mtpascale@asppc-rc.it
Tel.: +39 349 786 7001

MANDANTE: Dott. Geol. Domenico MONTELEONE
Ordine dei Geologi della Calabria n. 1025
pec: monteleonedomenico@pec.it
Tel.: +39 329 082 6033

Progetto Definitivo - Esecutivo
PROGETTO DI RIGENERAZIONE URBANA - RISTRUTTURAZIONE IMMOBILE
CORSO GARIBALDI, 69 - PAVIA (PV) - POP317_PNRR/6 - CUP: G14E21000720001

n°	Revisioni	Disegnato da:	Progetto impianti meccanici Impianto di climatizzazione Piano secondo
1	Febbraio 2023	Disegnato da: Revisionato da:	
2	Marzo 2023		
3			
4			
5			
6			
7			

DISCIPLINA	ELABORATO N°
MEC	IM-09

A TERMINE DI LEGGE LA GP PROJECT SRL SI RISERVA LA PROPRIETA' DEL PRESENTE ELABORATO E NE VIETA L'UTILIZZO A TERZI SENZA PREVENTIVA AUTORIZZAZIONE SCRITTA