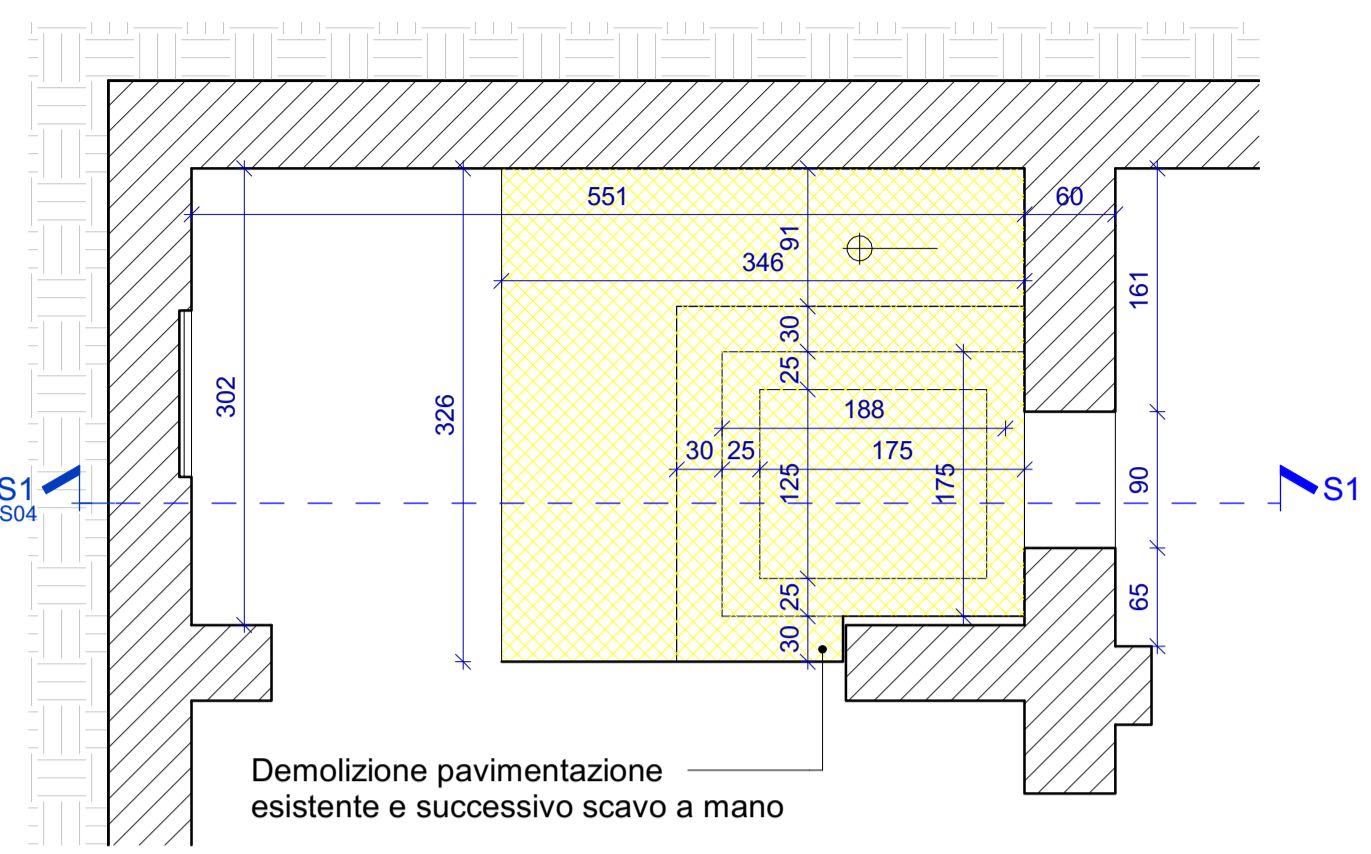


Piano interrato - Scavi

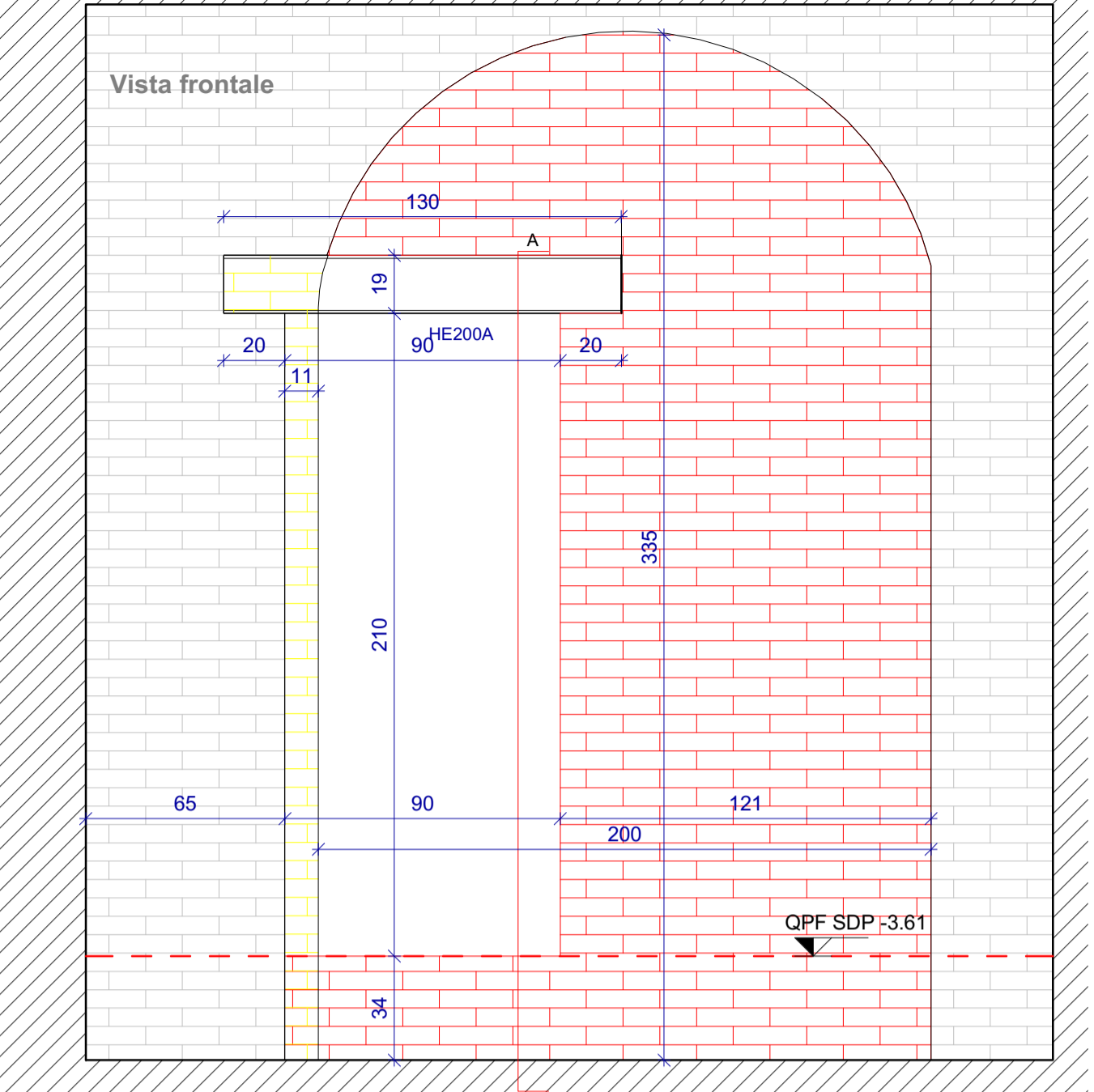
Scala : 1 : 50



N.B.: Piano interrato non rilevabile. Tutte le quote lineari delle strutture esistenti sono da ritenersi indicative.

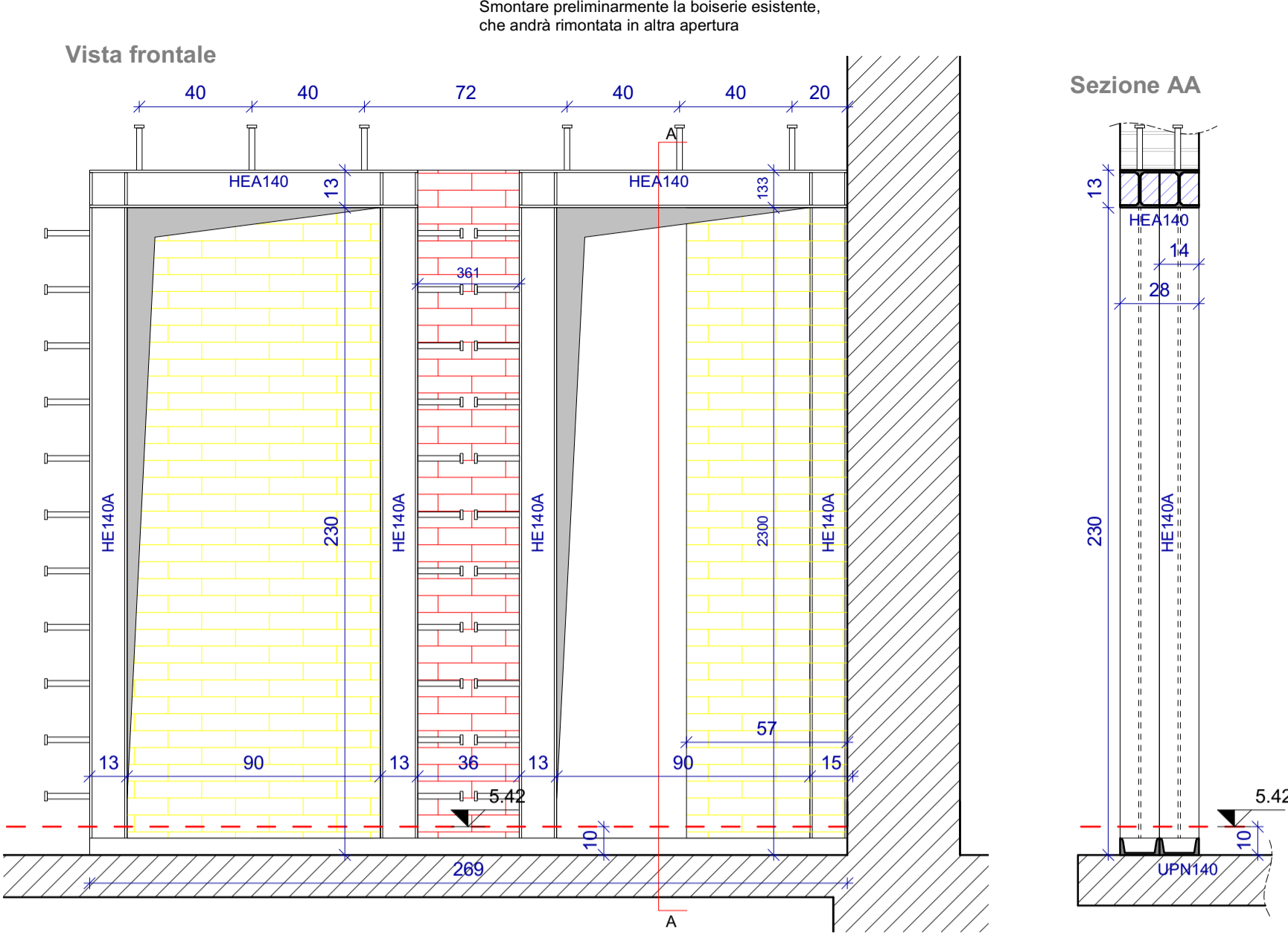
Architrave A

Scala : 1 : 20



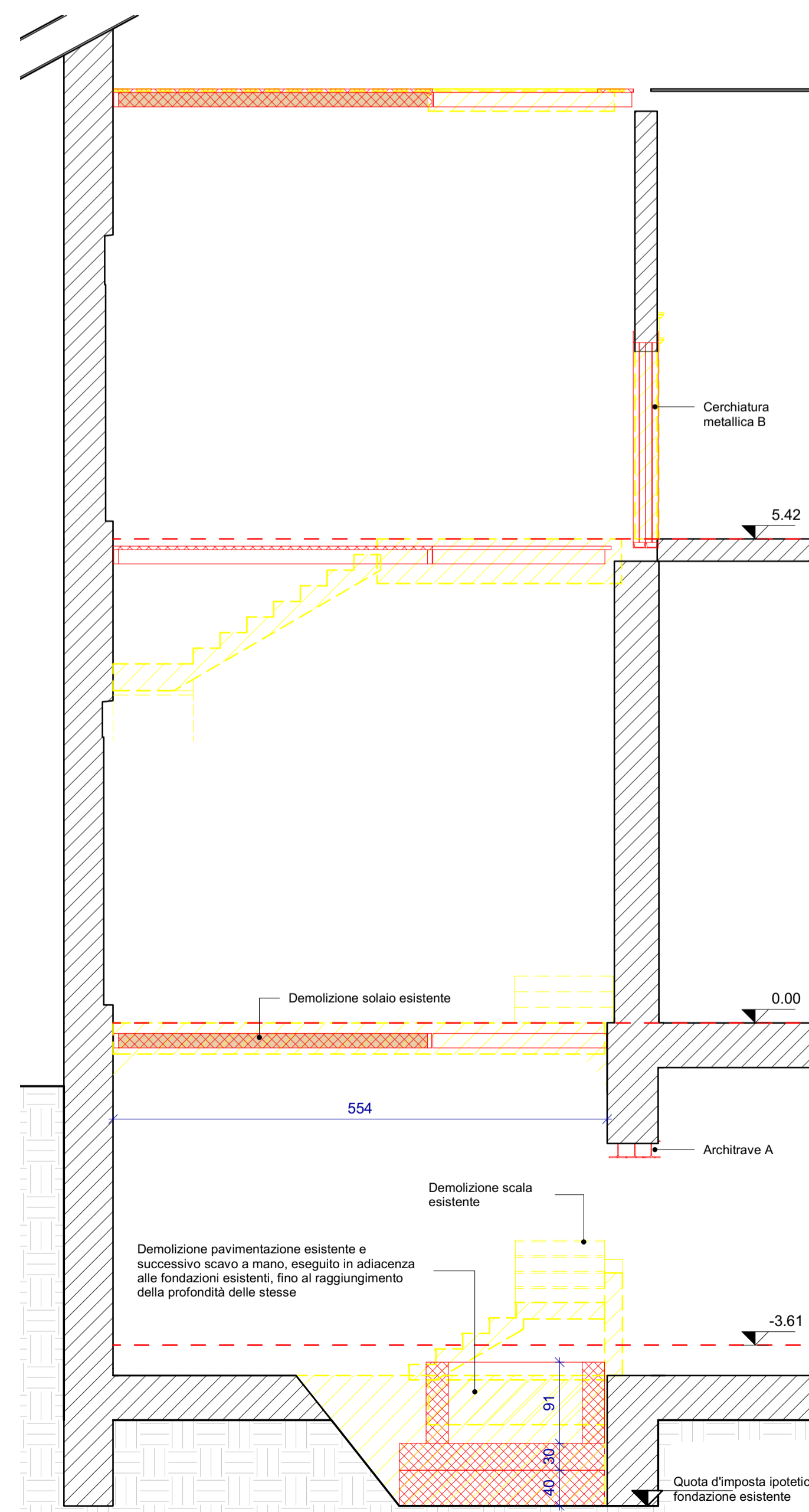
Cerchiatura B

Scala : 1 : 20



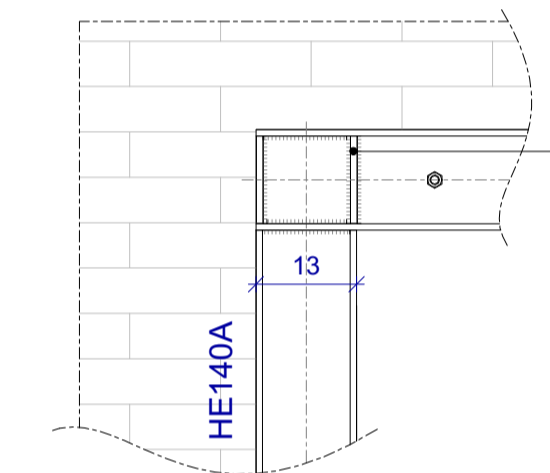
Sezione 1 - Scavi

Scala : 1 : 50



D1 - Nodo piedritto / architrave

Scala : 1 : 10



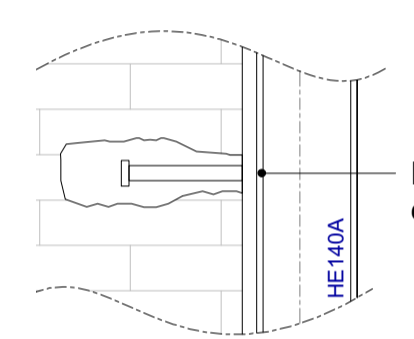
Irridimenti con fazzoletti acciaio S275 sp. 9mm saldati a completa penetrazione su HEA160

Barre filettate Ø12 / 20 cm per collegare architravi tra di loro

Assemblaggio architrave/piedritto con saldatura a completa penetrazione

D2 - Ancoraggio laterale piedritto

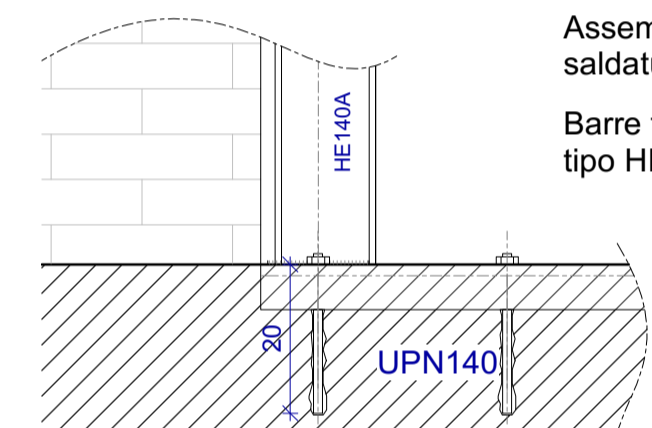
Scala : 1 : 10



Piolo elettrosaldato e ripristino muratura

D3 - Nodo piedritto / traverso inferiore

Scala : 1 : 10

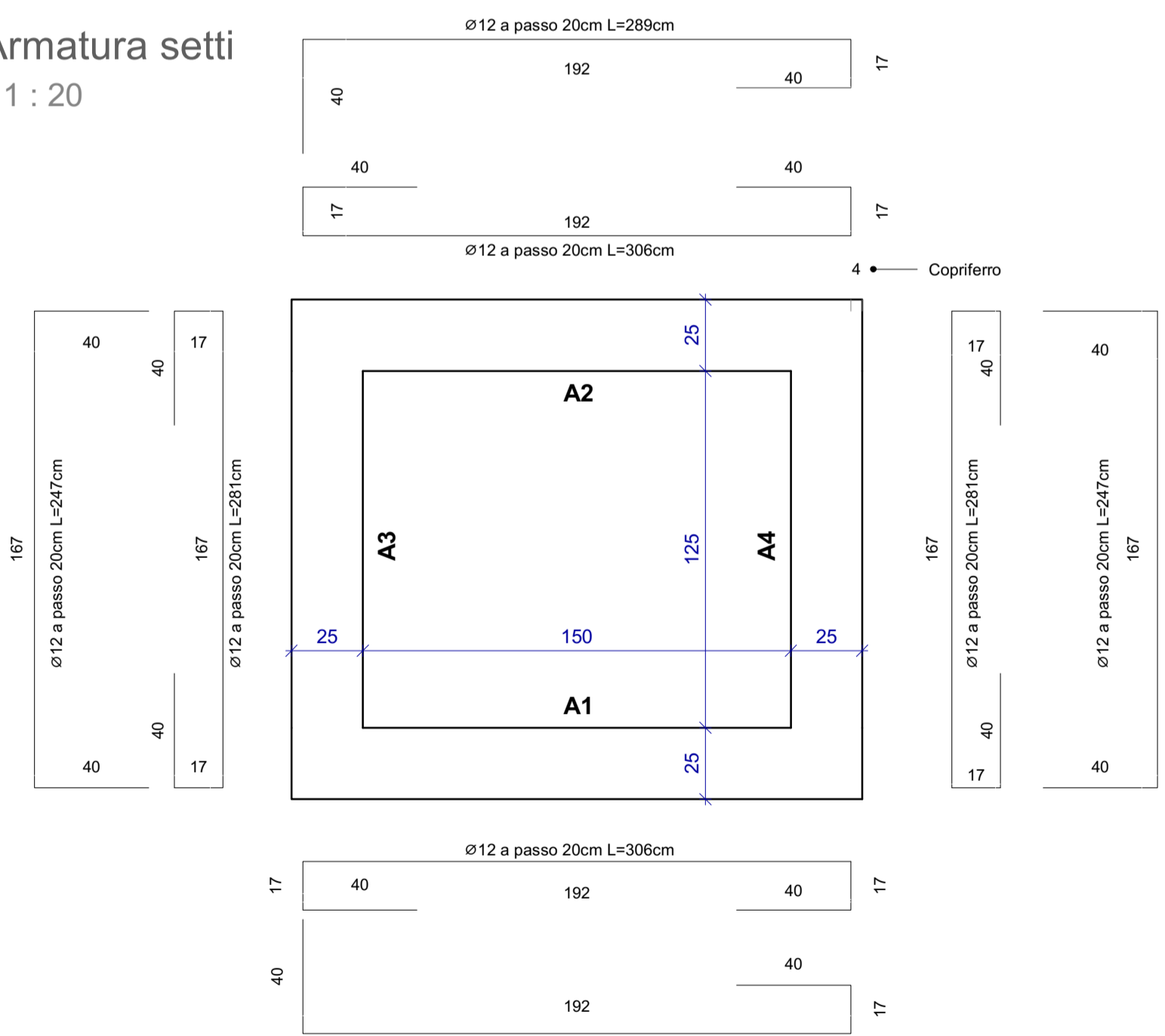


Assemblaggio piedritto/UPN140 con saldatura a completa penetrazione

Barre filettate Ø12 con resina chimica tipo HILTI HY 170 - passo 25cm

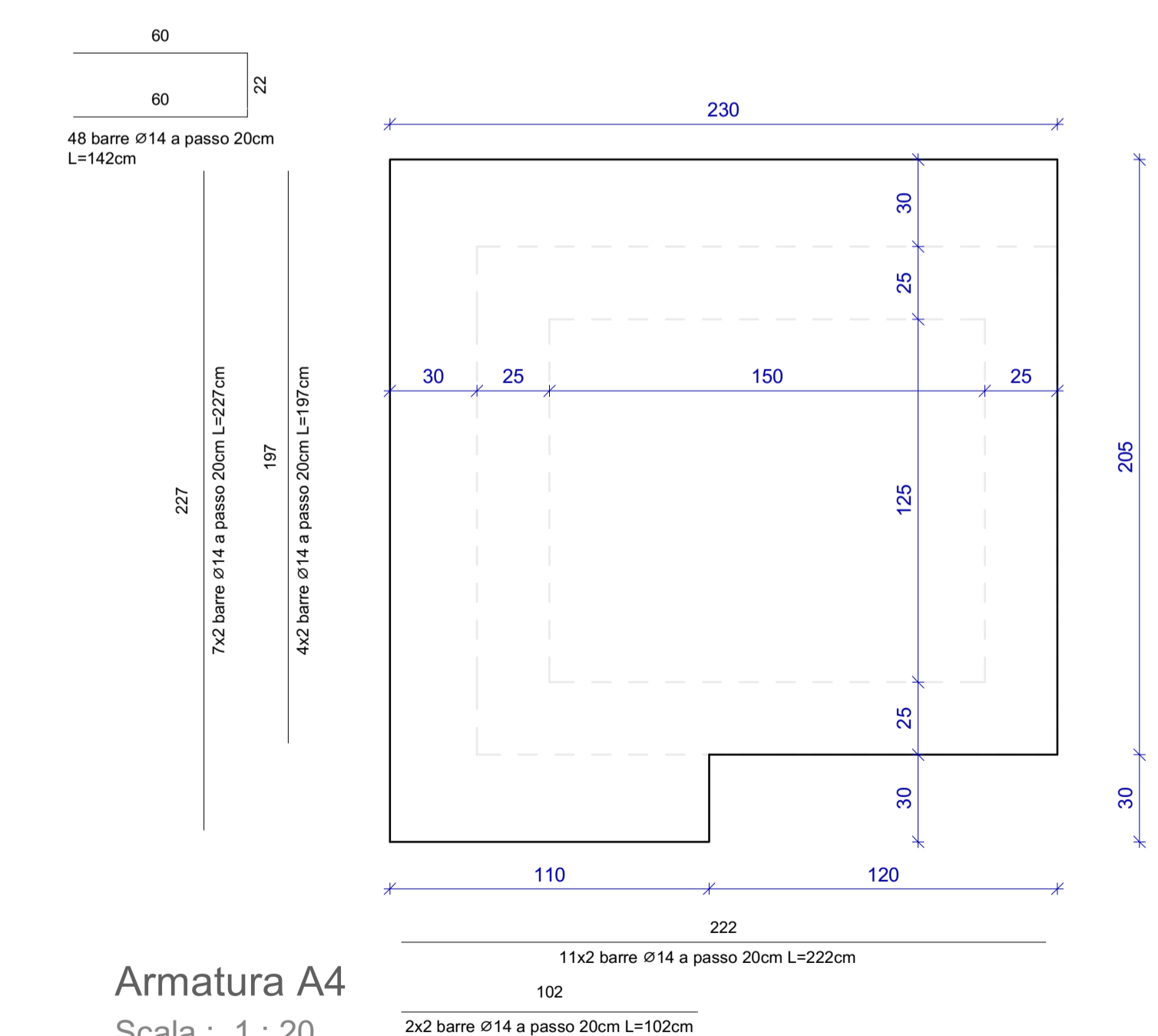
S04_Armatura setti

Scala : 1 : 20



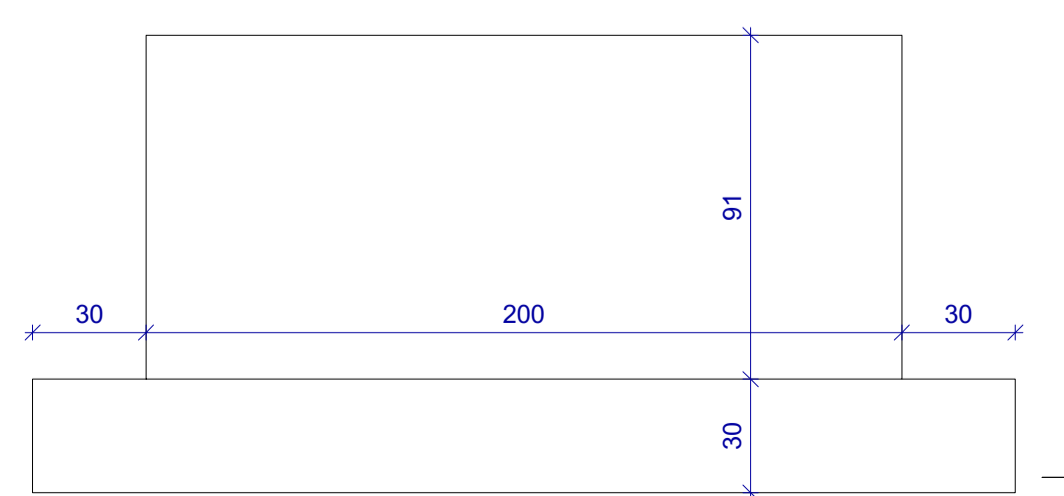
S04_Armatura platea

Scala : 1 : 20



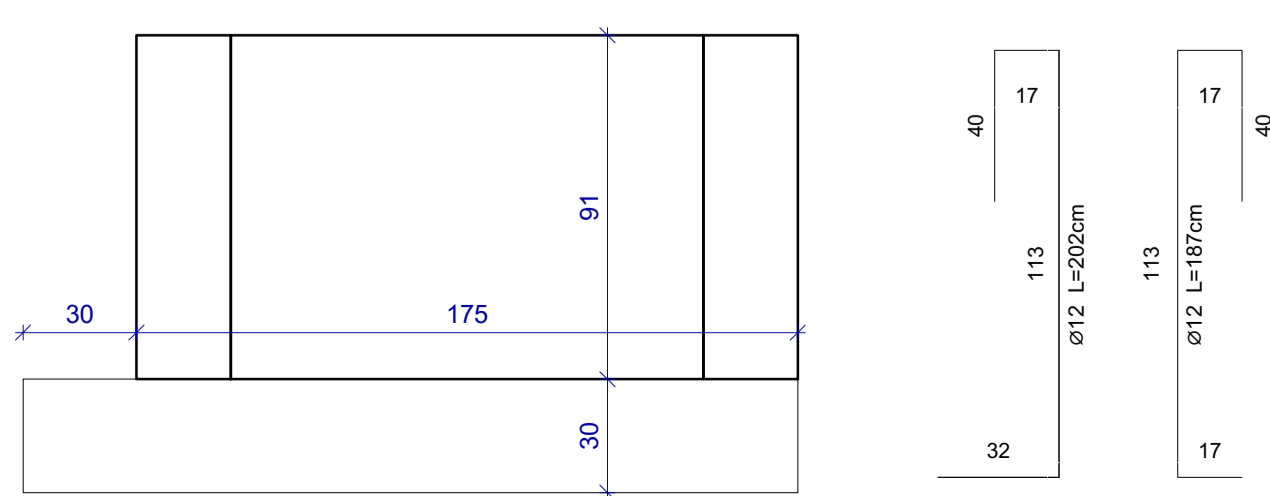
Montanti armatura A1/A2/A3

Scala : 1 : 20



Armatura A4

Scala : 1 : 20



FASI DI LAVORO

- Messa in sicurezza del solaio posizionando puntelli ogni 60 cm, a massimo 70 cm dalla muratura portante;
- Posa in opera della trave UPN inferiore
- Posa in opera dei pilastri
- Demolizione a sezione ristretta su muratura portante per alloggiamento della prima trave;
- Formazione di piano d'appoggio su muratura portante interna con letto di malta tixotropica;
- Posa in opera del primo architrave;
- Demolizione a sezione ristretta lungo il lato opposto della muratura portante per alloggiamento della seconda trave;
- Formazione di piano d'appoggio su muratura portante interna con letto di malta tixotropica;
- Posa in opera del secondo architrave HEA160 per completare la cerchiatura;
- Demolizione della muratura sottostante per formazione varco
- Ripristino della muratura

I tracciamenti delle formetrie dovranno essere eseguiti a cura e onere dell'IA e visionati, verificati dalla direzione lavori.

Le fasi di messa in sicurezza (puntelli, ecc.) dovranno essere visionate e approvate dal DL strutture e dal CSE.

Tutti i materiali dovranno essere sottoposti ad approvazione mediante scheda di sottomissione da far approvare al DL strutture.

Eventuali divergenze rilevate rispetto allo stato di fatto rappresentate negli elaborati del presente P.E. dovranno essere immediatamente comunicate alla DL. Sarà cura e onere dell'IA l'aggiornamento dell'elaborato che dovrà essere sottoposto ad approvazione della DL.

L'IA dovrà procedere alle demolizioni sulla base del piano delle demolizioni da sottoporre ad approvazione della DL. Si dovranno scongiurare vibrazioni che possono causare danni ai manufatti esistenti.

MATERIALI

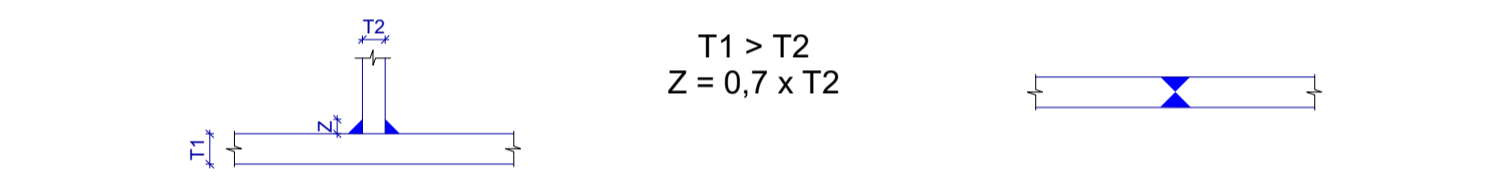
ACCIAIO PER CARPENTERIA METALLICA

- Castelletto vano ascensore: tipo S235JR controllato e certificato
- Cerchiature metalliche: tipo S275J0 controllato e certificato
- Bullonature minimo 8.8 a.r.

N.B. Tutte le quote lineari delle strutture esistenti sono da ritenersi indicative. Pertanto una volta portata al rustico la struttura e prima della produzione dei profili in acciaio effettuare in accordo con la D.L. delle misurazioni di precisione.

Se non diversamente specificato tutte le saldature devono essere realizzate a cordoni d'angolo

SALDATURE ANGOLARI TIPICHE SALDATURE A COMPLETA PENETRAZIONE



PROGETTO DI RIGENERAZIONE URBANA - RISTRUTTURAZIONE IMMOBILE CORSO GARIBALDI, 69 - PAVIA (PV)



Comune: Comune di Pavia
Indirizzo: Piazza Municipio, 2 - 27100 Pavia
P. IVA: 00296180168
Telefono: 0382 3991
Mail: protocollo@pec.comune.pavia.it

Missione M5 - Componente C2 - Investimento 2.1

Finanziato dall'Unione europea NextGenerationEU

Italiadomani

CAPOGRUPPO/MANDATARIA

GP PROJECT SRL
Sede Legale: Via Pietro Tamburini, 6 - 20123 Milano (MI)
Sede Operativa: Strada 6 - Palazzo N3 - Centro Direzionale Milanofori - 20089 - ROZZANO (MI)
P.IVA 05835490961 - REA N° MI - 1852211 - Tel. 02 89 20 81 64 - info@gpproject.eu

MANDANTE: Dott. Arch. Maria Teresa PASCALE
Ordine degli Architetti della Provincia di Reggio Calabria n. A 3220
pec: mipascale@gpoepp-rc.it
Tel: +39 349 786 7001

MANDANTE: Dott. Geol. Domenico MONTELEONE
Ordine dei Geologi della Calabria n. 1025
pec: monteleonedomenico@pec.it
Tel: +39 329 082 6063

Progetto Definitivo - Esecutivo
PROGETTO DI RIGENERAZIONE URBANA - RISTRUTTURAZIONE IMMOBILE CORSO GARIBALDI, 69 - PAVIA (PV) - POP317_PNRR/6 - CUP: G14E21000720001

n°	Revisioni	Disegnato da:	Progetto strutturale Interventi nuovo vano ascensore 1 di 2
1	Febbraio 2023	Revisionato da:	
2	Marzo 2023		
3			
4			
5			
6			
7			
		DISCIPLINA	ELABORATO N°
		STR	S04