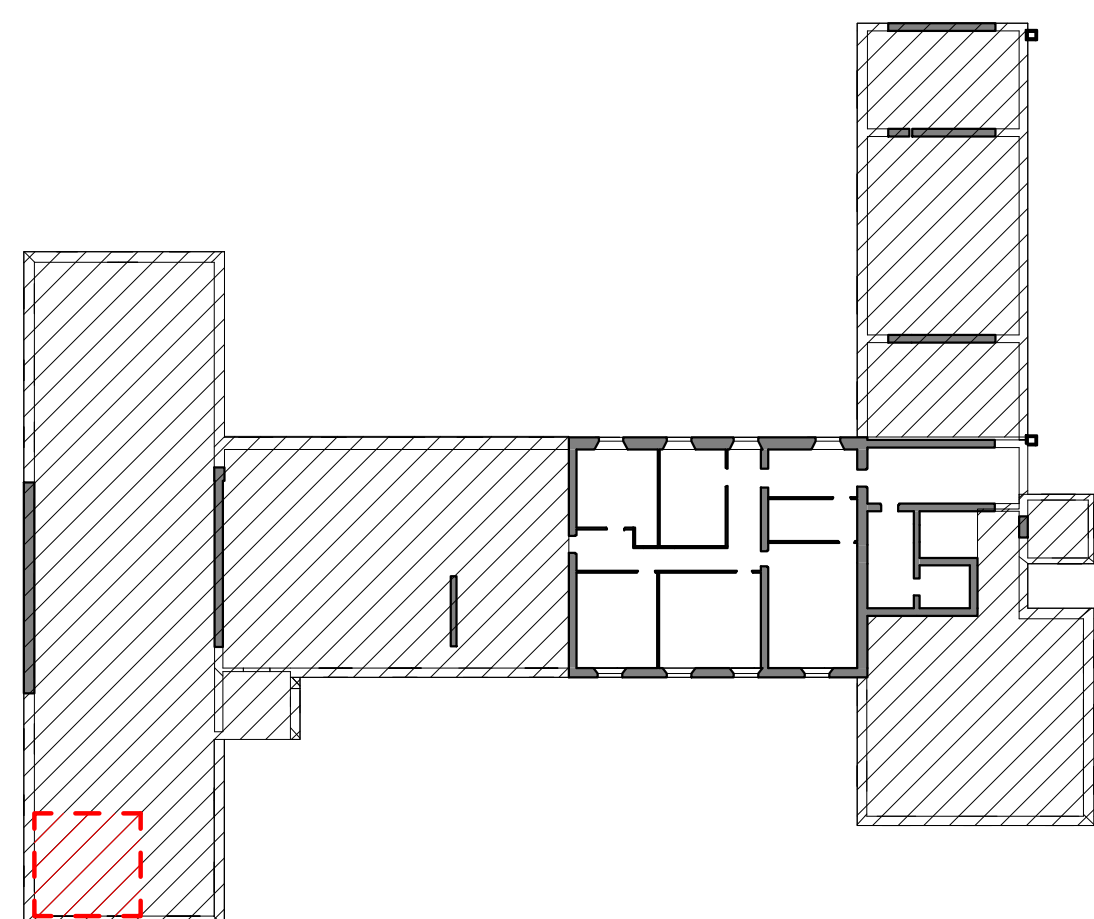


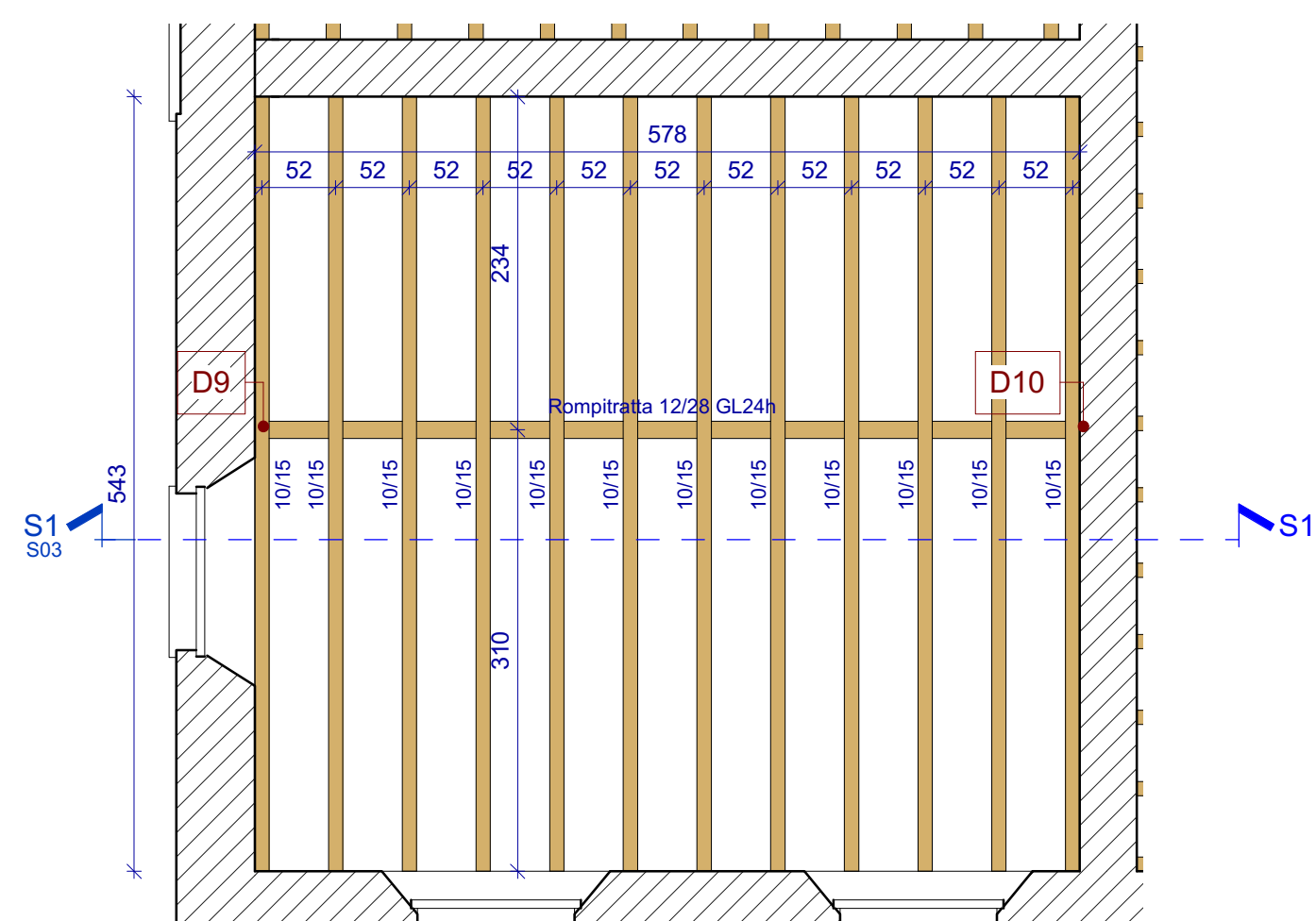
KEYPLAN - Piano secondo / sottotetto

Scala : 1 : 400



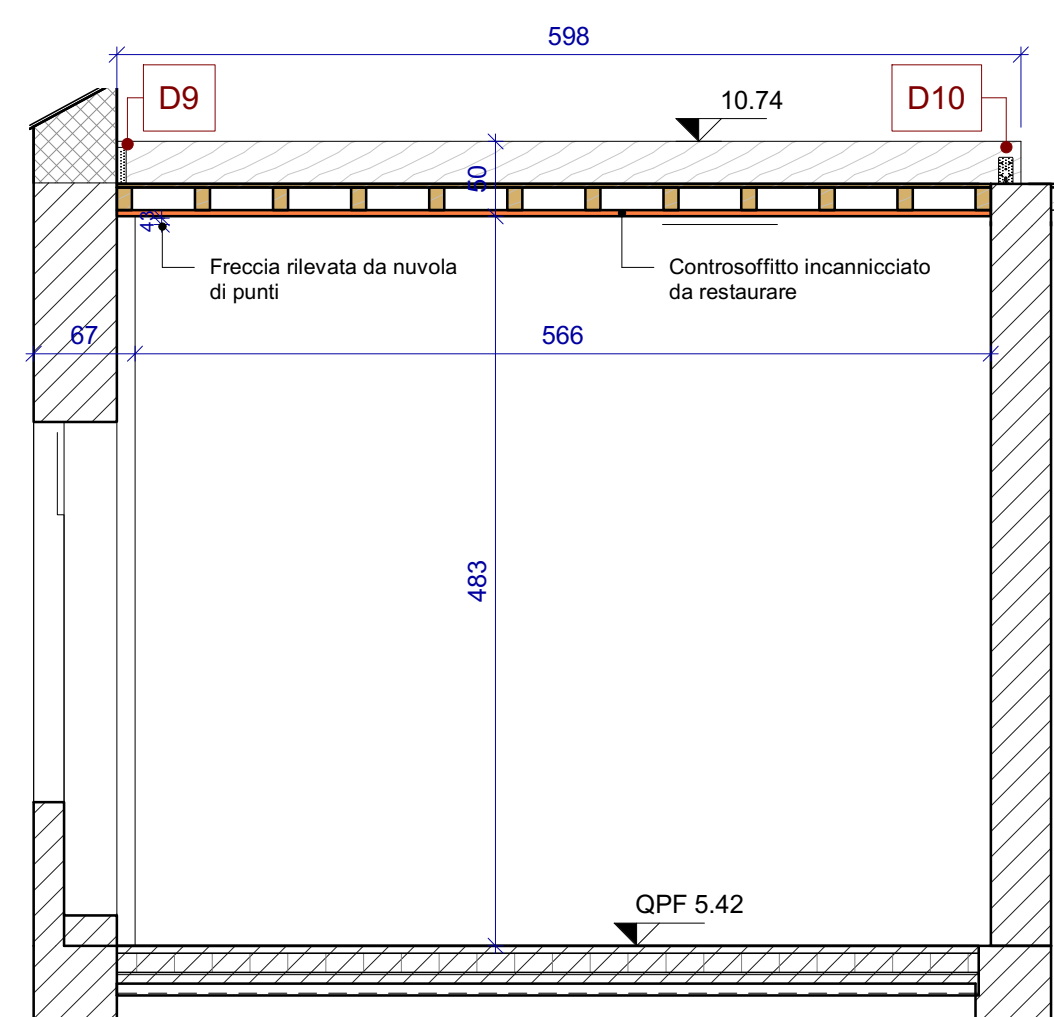
Pianta impalcato copertura piano primo

Scala : 1 : 50



Sezione 1 - Consolidamento solaio sala riunioni

Scala : 1 : 50



MATERIALI

CALCESTRUZZO GETTATO IN OPERA

- Resistenza caratteristica a 28 gg
 - Resistenza caratteristica cubica a 28 gg
 - Dimensione massima dell'aggregato
 - Classe di esposizione
 - Lavorabilità
 - Classe di consistenza allo scarico
 - Contenuto minimo cemento
 - Prelievo campioni di cls
- fck > 25 N/mm²
Rck > 30 N/mm²
20 mm
XC1
S4
0,60
300 kg/m³
Controllo Tipo A

ACCIAIO PER ARMATURE

- Acciaio ad aderenza migliorata tipo B450c saldabile con le seguenti caratteristiche:
 - Tensione caratteristica allo snervamento:
 - Tensione caratteristica di rottura:
 - Allungamento percentuale a rottura:
 - Copriferro minimo
- fyk > 450 N/mm²
fyk > 540 N/mm²
Agtk > 7,5%
cpf = 25 mm / 40mm per fondazioni

ANCORAGGI E SOVRAPPOSIZIONI

- 40 volte il diametro in zona compressa
- 60 volte il diametro in zona tesa
- 2 maglie per le reti (min. 30 cm)

ACCIAIO PER CARPENTERIA METALLICA

- Tipo S275J0 controllato e certificato
- Bullonature minimo 8.8 a.r.

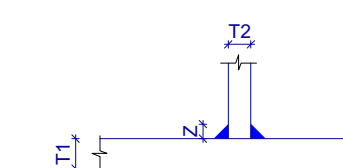
LEGNO LAMELLARE

- GL24h
- Classe 1

N.B. Tutte le quote lineari delle strutture esistenti sono da ritenersi indicative. Pertanto una volta portata al rustico la struttura e prima della produzione dei profili in acciaio effettuare in accordo con la D.L. delle misurazioni di precisione.

Se non diversamente specificato tutte le saldature devono essere realizzate a cordoni d'angolo

SALDATURE ANGOLARI TIPICHE



SALDATURE A COMPLETA PENETRAZIONE

T1 > T2
Z = 0,7 x T2



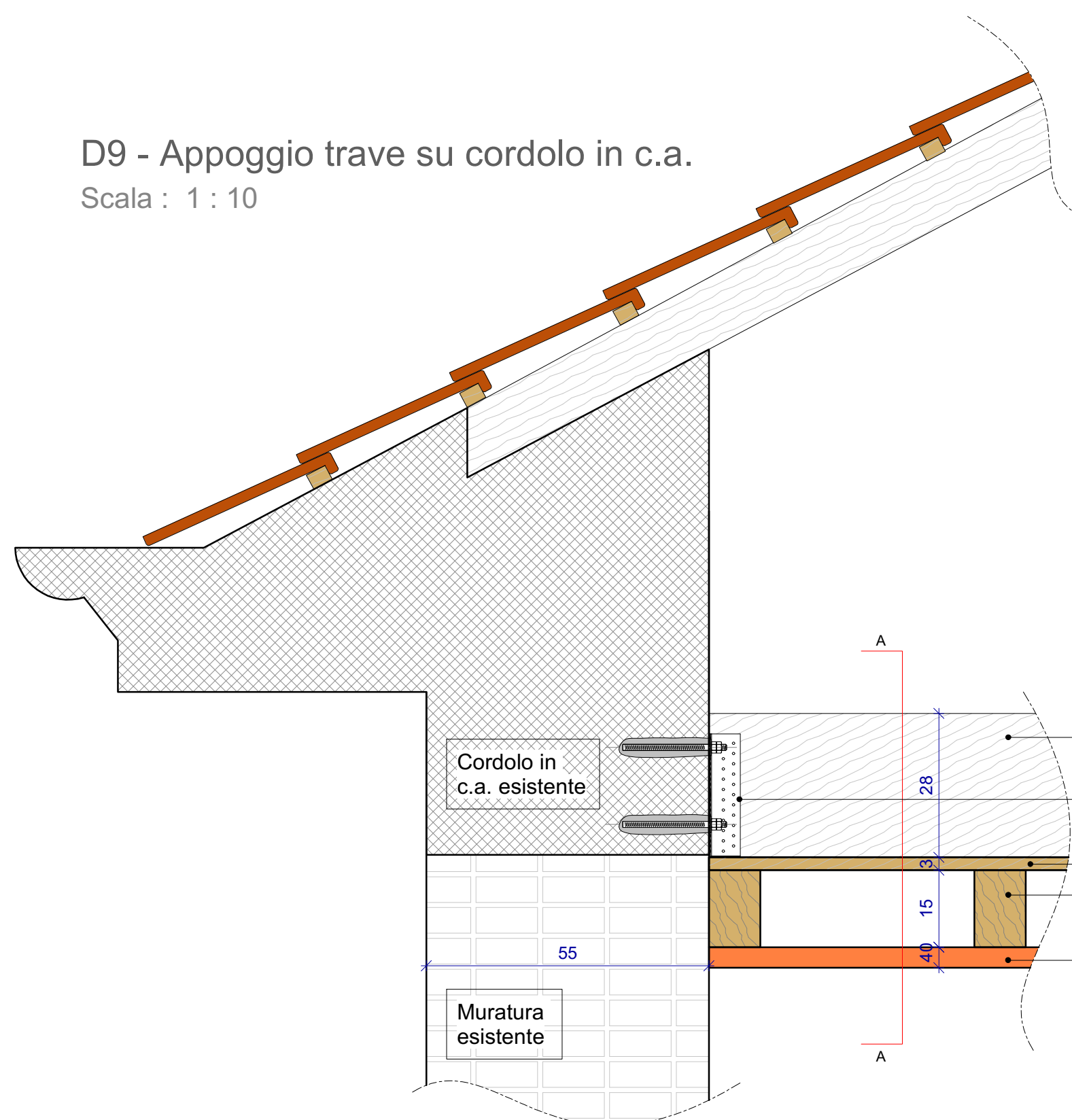
FASI DI LAVORO

- Applicazione di garzatura temporanea a protezione della pellicola pittorica del controsoffitto incanniccato affrescato della sala conferenze;
- Rimozione isolante in lana minerale posto all'estradosso del solaio ligneo;
- Formazione di piano d'appoggio su muratura portante interna con livellina;
- Posa in opera di trave rompitratta GL24h 120x280 mm
- Consolidamento del controsoffitto incanniccato all'intradosso del solaio mediante applicazione di perni filettati;
- Ripristino strato isolante all'estradosso del solaio.

L'IA durante la fase di fissaggio dei tiranti/puntoni alle travi esistenti ha l'onere a propria cura e spese, di tenere in perfetto equilibrio gli elementi costruttivi da consolidare. In nessun modo si dovranno trasmettere tensioni (trazione o compressione) alle travi esistenti al fine di scongiurare lesioni / danneggiamenti al soffitto affrescato. Le operazioni qui descritte dovranno essere presiedute, in regime di alta sorveglianza, dal DL strutture e dal restauratore. Si rimanda alla relazione di restauro per ogni dettaglio sulla messa in sicurezza del soffitto.

D9 - Appoggio trave su cordolo in c.a.

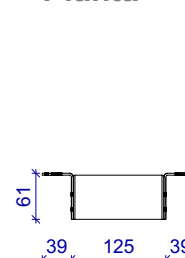
Scala : 1 : 10



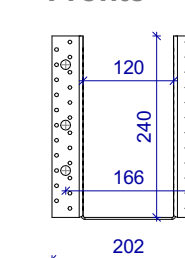
Dettaglio piastra

Dettaglio piastra tipo BSAG 120x240 rothoblaas o similare
Fissaggio lato legno: n.34 LBA 4x60
Fissaggio lato c.a.: n. 4 barre M12x120 cl 8.8
+ ancorante chimico tipo EPO-FIX PLUS o similare

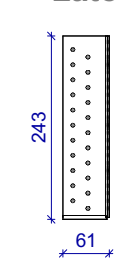
Pianta



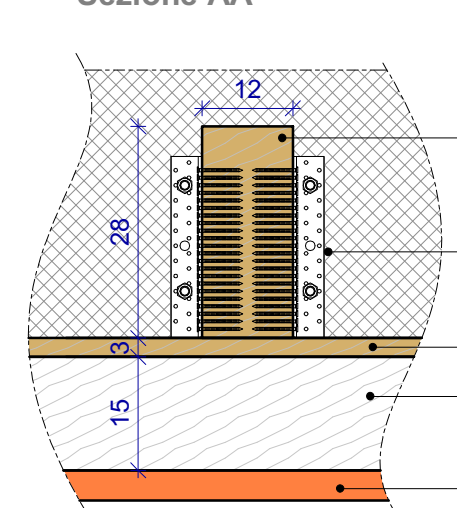
Fronte



Lato



Sezione AA

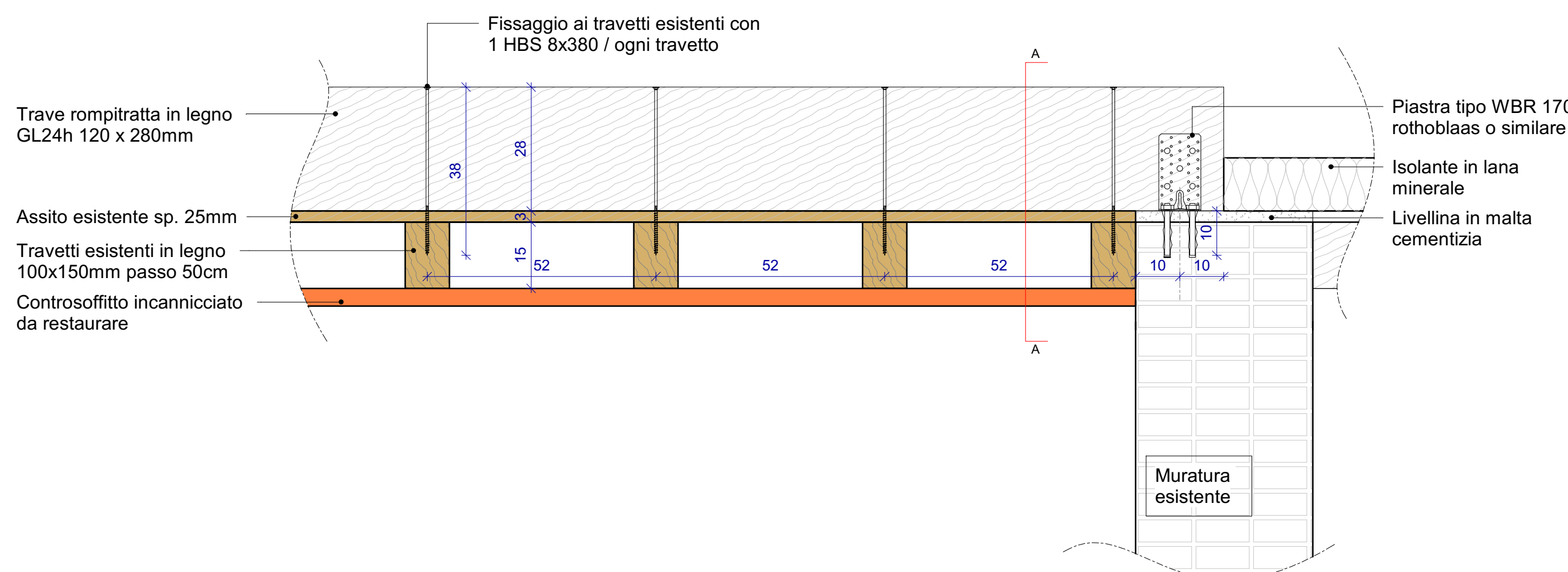


- Trave rompitratta in legno GL24h 120 x 280mm
- Piastra tipo BSAG 120x240 rothoblaas o similare
- Assito esistente sp. 25mm
- Trave esistente in legno 100x150mm passo 50cm
- Controsoffitto incanniccato da restaurare

- Trave rompitratta in legno GL24h 120 x 280mm
- Piastra tipo BSAG 120x240 rothoblaas o similare
- Assito esistente sp. 25mm
- Travetti esistenti in legno 100x150mm passo 50cm
- Controsoffitto incanniccato da restaurare

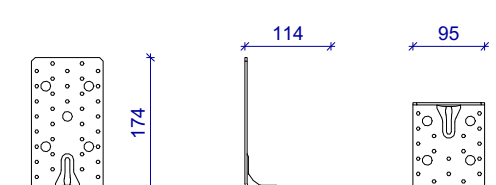
D10 - Appoggio trave su muratura esistente e fissaggio ai travetti

Scala : 1 : 10

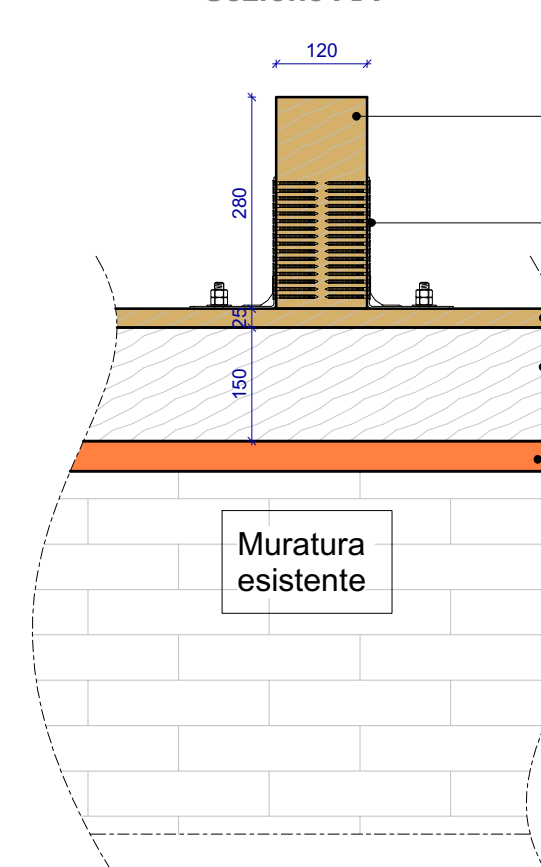


Dettaglio piastre

n. 2 piastre tipo WBR 170 rothoblaas o similare
Fissaggio lato legno: n. 35 LBA 4x60
Fissaggio lato c.a.: n.4 SKR 10x100
+ ancorante chimico tipo EPO-FIX PLUS o similare

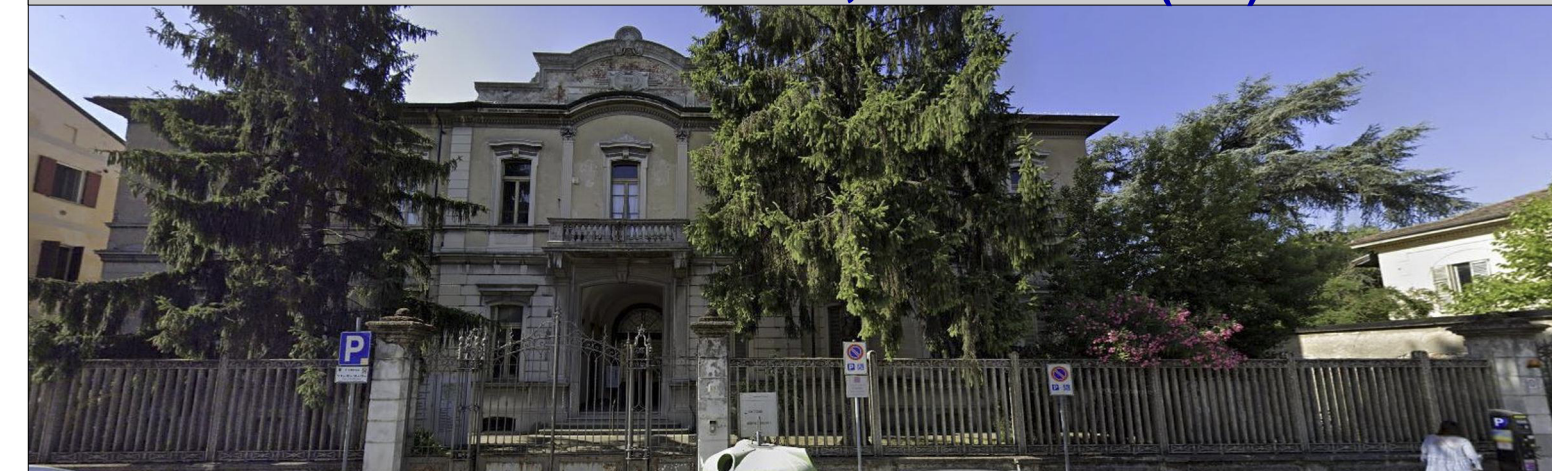


Sezione AA



- Trave rompitratta in legno GL24h 120 x 280mm
- Piastra tipo WBR 170 rothoblaas o similare
- Assito esistente sp. 25mm
- Travetti esistenti in legno 100x150mm passo 50cm
- Controsoffitto incanniccato da restaurare

PROGETTO DI RIGENERAZIONE URBANA - RISTRUTTURAZIONE IMMOBILE CORSO GARIBALDI, 69 - PAVIA (PV)



Comune: Comune di Pavia
Indirizzo: Piazza Municipio, 2 - 27100 Pavia
P. IVA: 00296180185
Telefono: 0382 3991
Mail: protocollo@pec.comune.pavia.it

Missione M5 - Componente C2 - Investimento 2.1

Finanziato dall'Unione europea NextGenerationEU

Italiadomani

CAPOGRUPPO/MANDATARIA

GP PROJECT SRL
Sede Legale: Via Pietro Tamburini, 6 - 20123 Milano (MI)
Sede Operativa: Sirota 6 - Palazzo N3 - Centro Direzionale Milanofori - 20089 - ROZZANO (MI)
P.IVA 05835490961 - REA N° MI - 1852211 - Tel. 02 89 20 81 64 - info@gpproject.eu

MANDANTE: Dott. Arch. Maria Teresa PASCALE
Ordine degli Architetti della Provincia di Reggio Calabria n. A 3220
pec: mtpascale@asppc-rc.it
Tel: +39 349 786 7001

MANDANTE: Dott. Geol. Domenico MONTELEONE
Ordine dei Geologi della Calabria n. 1025
pec: monteleonedomenico@pec.it
Tel: +39 329 082 6033

Progetto Definitivo - Esecutivo
PROGETTO DI RIGENERAZIONE URBANA - RISTRUTTURAZIONE IMMOBILE CORSO GARIBALDI, 69 - PAVIA (PV) - POP317_PNRR/6 - CUP: G14E21000720001

n°	Revisioni	Disegnato da:	Progetto strutturale Consolidamento solaio sala riunioni	DISCIPLINA STR	ELABORATO N° S03
1	Febbraio 2023	Revisionato da:			
2	Marzo 2023				
3					
4					
5					
6					
7					

A TERMINE DI LEGGE LA GP PROJECT SRL SI RISERVA LA PROPRIETA' DEL PRESENTE ELABORATO E NE VIETA L'UTILIZZO A TERZI SENZA PREVENTIVA AUTORIZZAZIONE SCRITTA