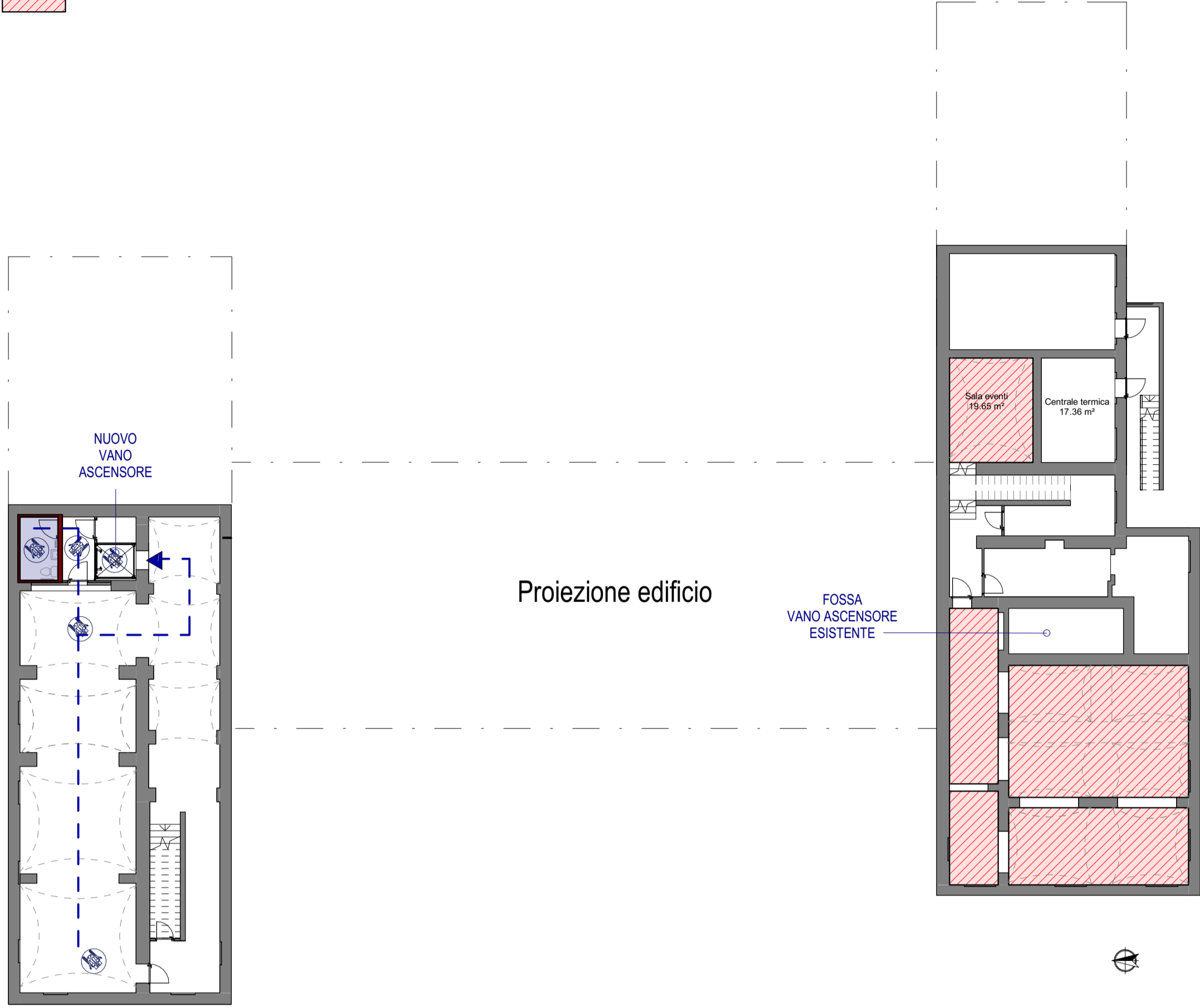


Pianta Piano Interrato - Accessibilità

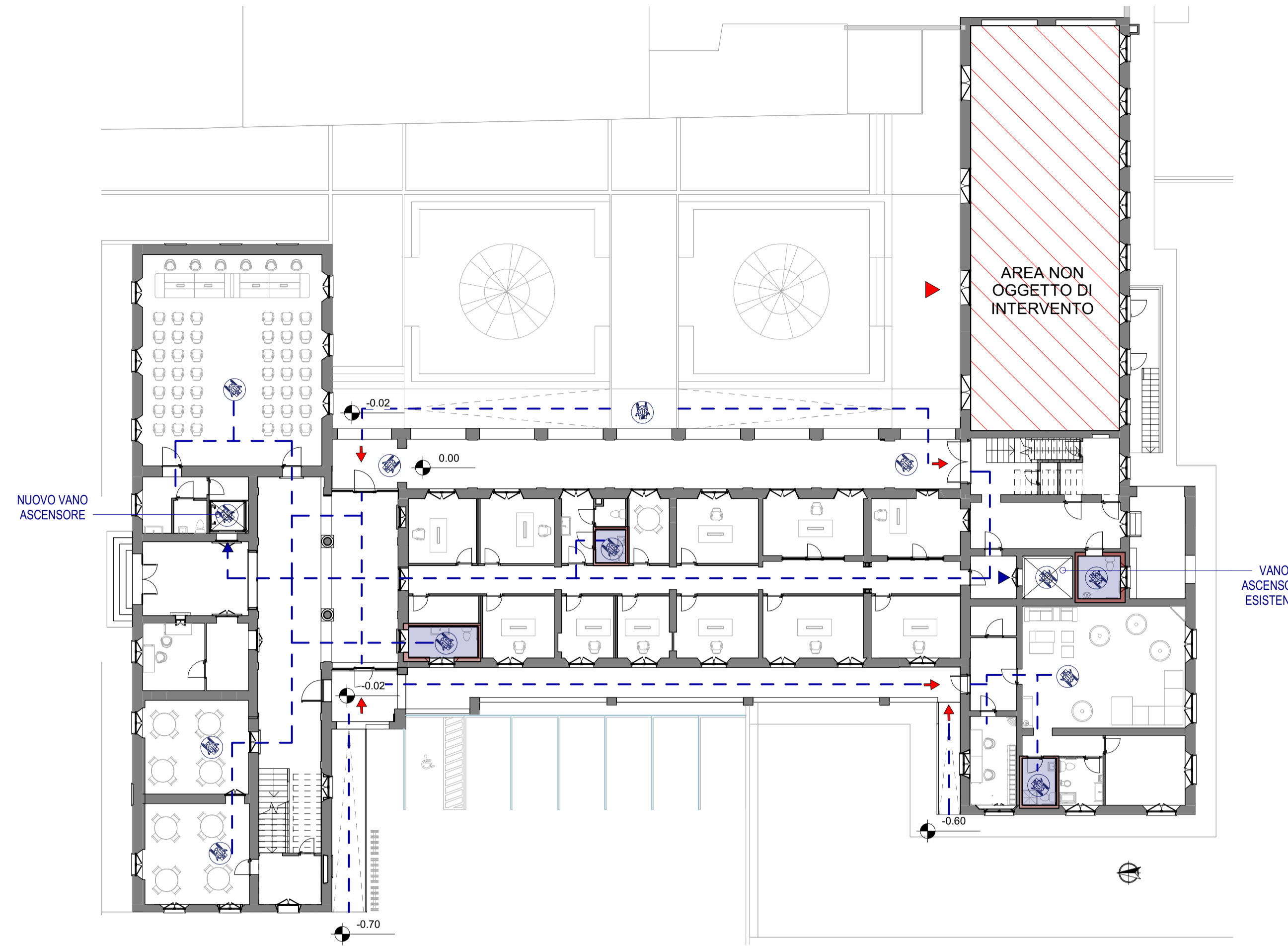
Scala 1 : 200

Area non accessibile ai diversamente abili



Pianta Piano Terra - Accessibilità

Scala 1 : 200

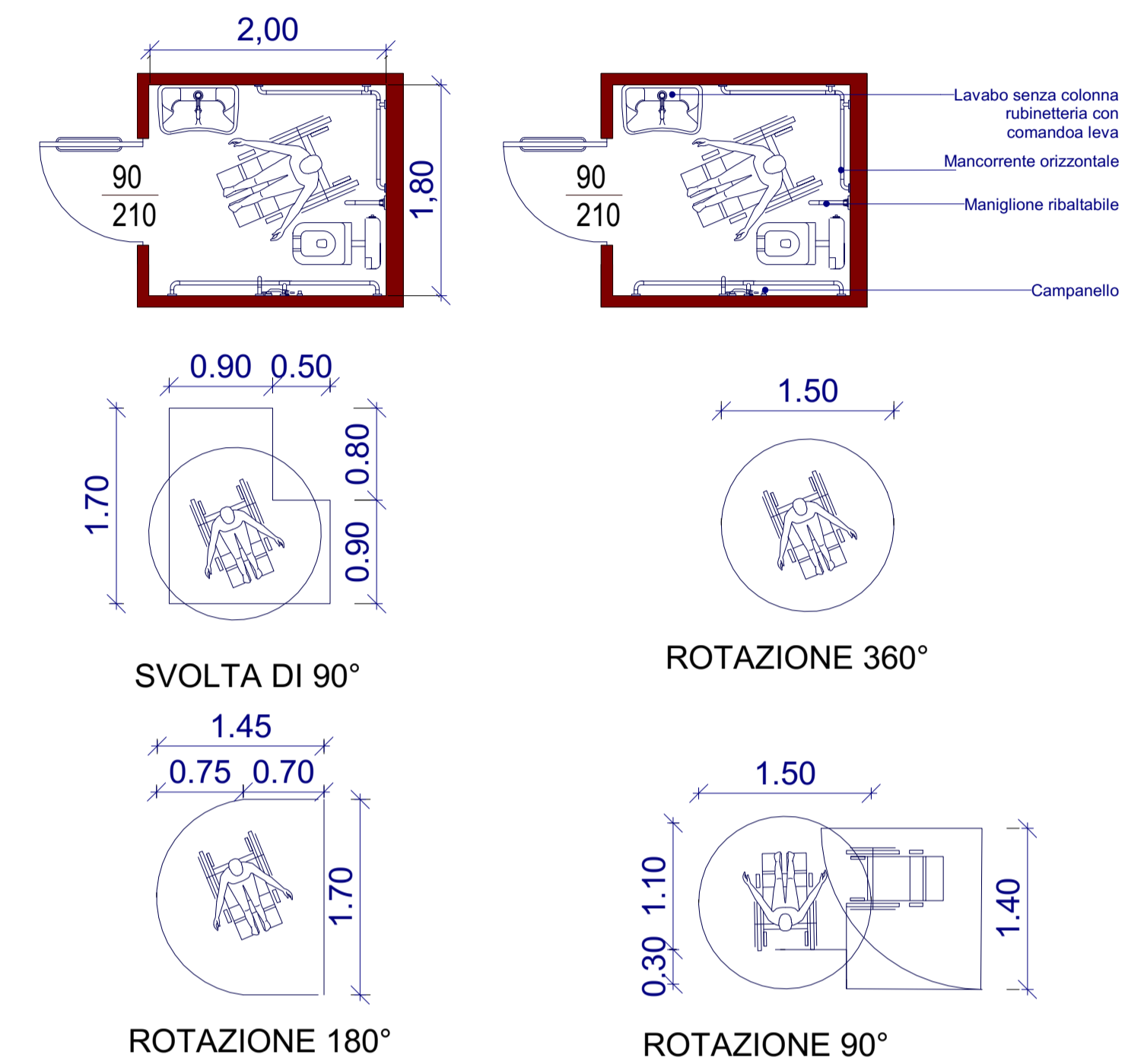


LEGENDA

- Percorsi accessibili in carrozzina
- Ingressi all'edificio
- Ingressi ascensore

Schema bagno disabili - Specifiche dimens. DM. n. 236/89

Scala 1 : 50

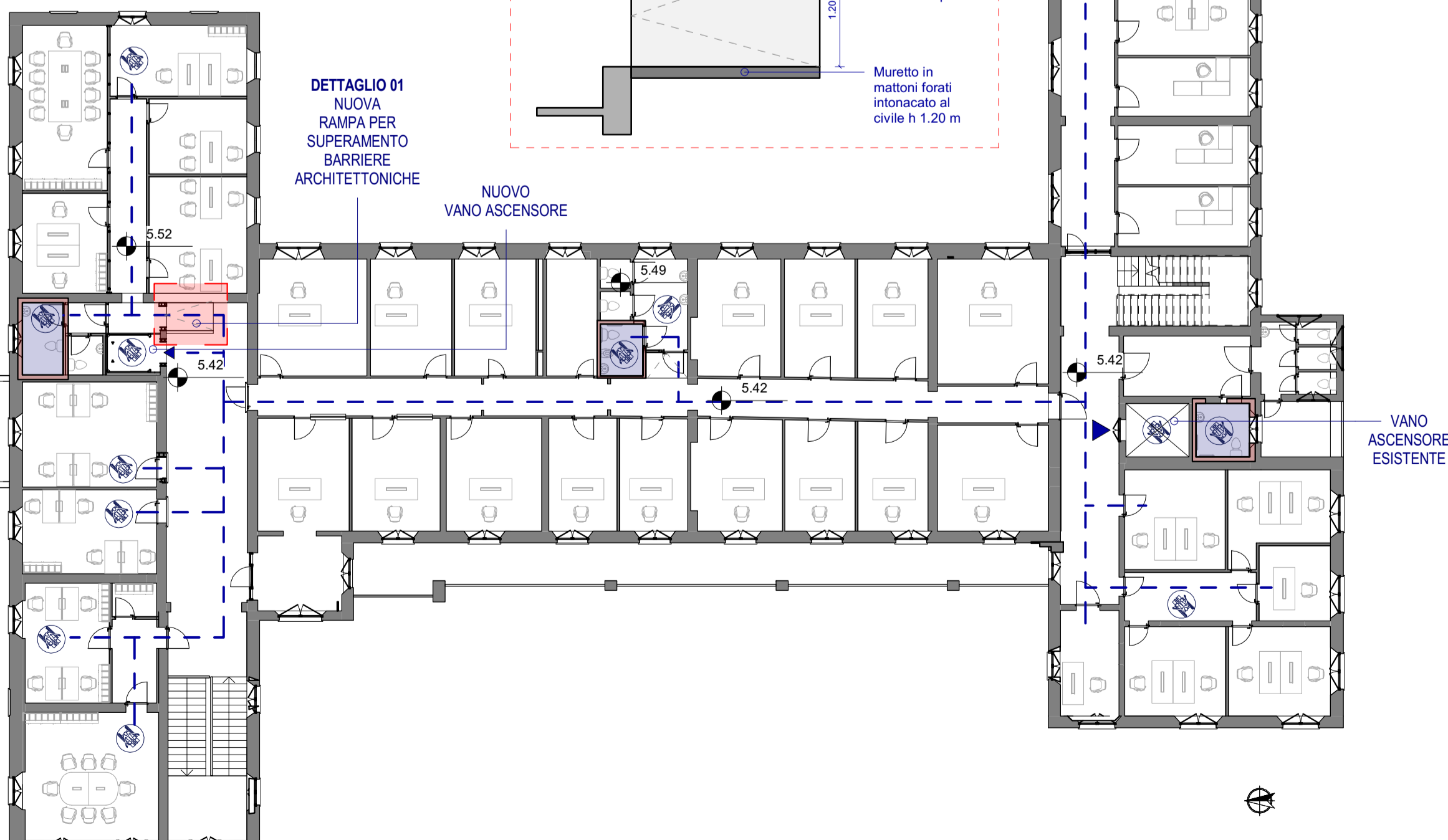
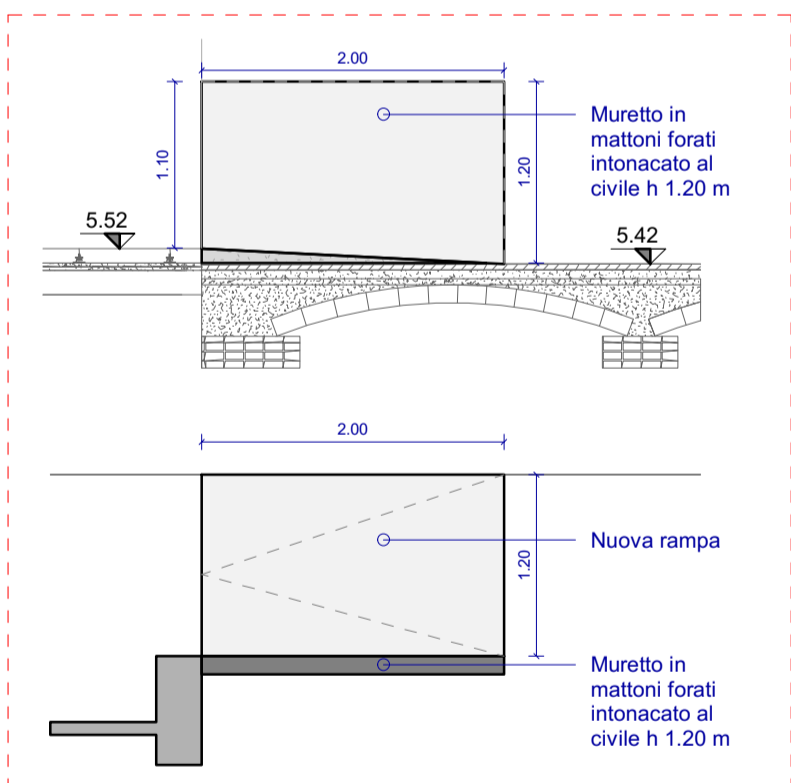


Pianta Piano Primo - Accessibilità

Scala 1 : 200

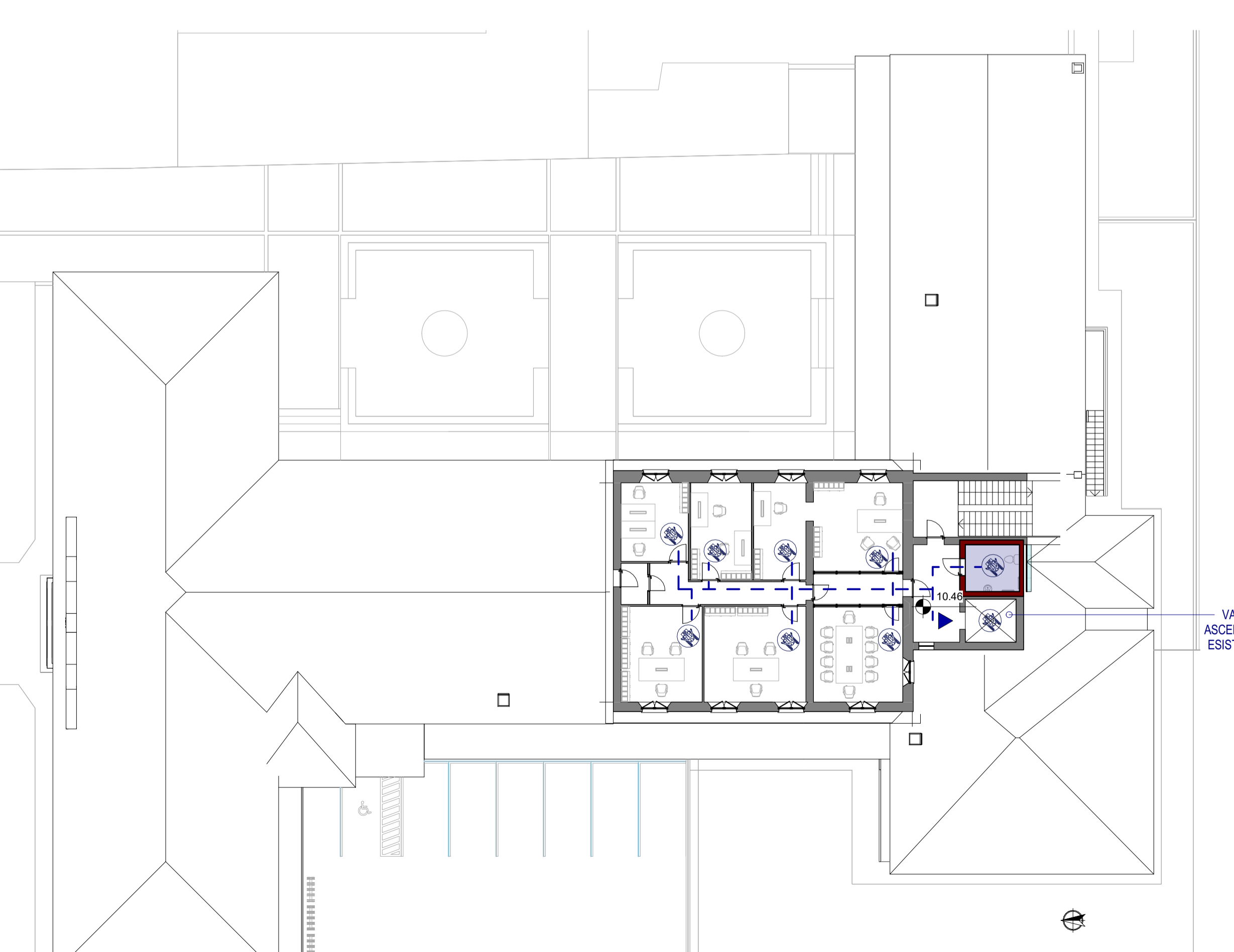
DETTAGLIO 01 - Nuova rampa

Scala 1 : 50



Pianta Piano Secondo - Accessibilità

Scala 1 : 200



**PROGETTO DI RIGENERAZIONE URBANA
RISTRUTTURAZIONE IMMOBILE
CORSO GARIBALDI, 69 - PAVIA (PV)**

Comune: **Comune di Pavia**
Piazza Municipio, 2 - 27100 - Pavia (PV)
Partita IVA: 00296180185
Tel.: 0382 3991
PEC: protocollo@pec.comune.pavia.it

Missione M5 - Componente C2 - Investimento 2.1

Finanziato dall'Unione europea NextGenerationEU

Italiadomani

CAPOGRUPPO/MANDATARIA

GP PROJECT SRL
Sede Legale: Via Pietro Tamburini, 6 - 20123 Milano (MI)
Sede Operativa: Strada 6 - Palazzo N3 - Centro Direzionale Milanofori - 20089 - ROZZANO (MI)
P.IVA 05835490961 - REA N° MI - 1852211 - Tel. 02 89 20 81 64 - info@gpproject.eu

MANDANTE: Dott. Arch. Maria Teresa PASCALE
Ordine degli Architetti della Provincia di Reggio Calabria n. A 3220
pec: mtspascale@oapcc-r.c.it
Tel: +39 349 786 7001

MANDANTE: Dott. Geol. Domenico MONTELEONE
Ordine dei Geologi della Calabria n. 1025
pec: monteleonedomenico@gpec.it
Tel: +39 329 082 6033

Progetto Definitivo - Esecutivo
PROGETTO DI RIGENERAZIONE URBANA - RISTRUTTURAZIONE IMMOBILE
CORSO GARIBALDI, 69 - PAVIA (PV) - POP317_PNRR/6 - CUP: G14E21000720001

n°	Revisioni	Disegnato da:	Progetto architettonico Accessibilità diversamente abili
1	Febbraio 2023	Revisionato da:	
2	Marzo 2023		
3			
4			
5			
6			
7			

DISCIPLINA **ARC** ELABORATO N° **A56**

A TERMINE DI LEGGE LA GP PROJECT SRL SI RISERVA LA PROPRIETA' DEL PRESENTE ELABORATO E NE VIETA L'UTILIZZO A TERZI SENZA PREVENTIVA AUTORIZZAZIONE SCRITTA