

Pavimentazioni stato di fatto - Pianta Piano Interrato

PAVIMENTAZIONI ESISTENTI INTERNE

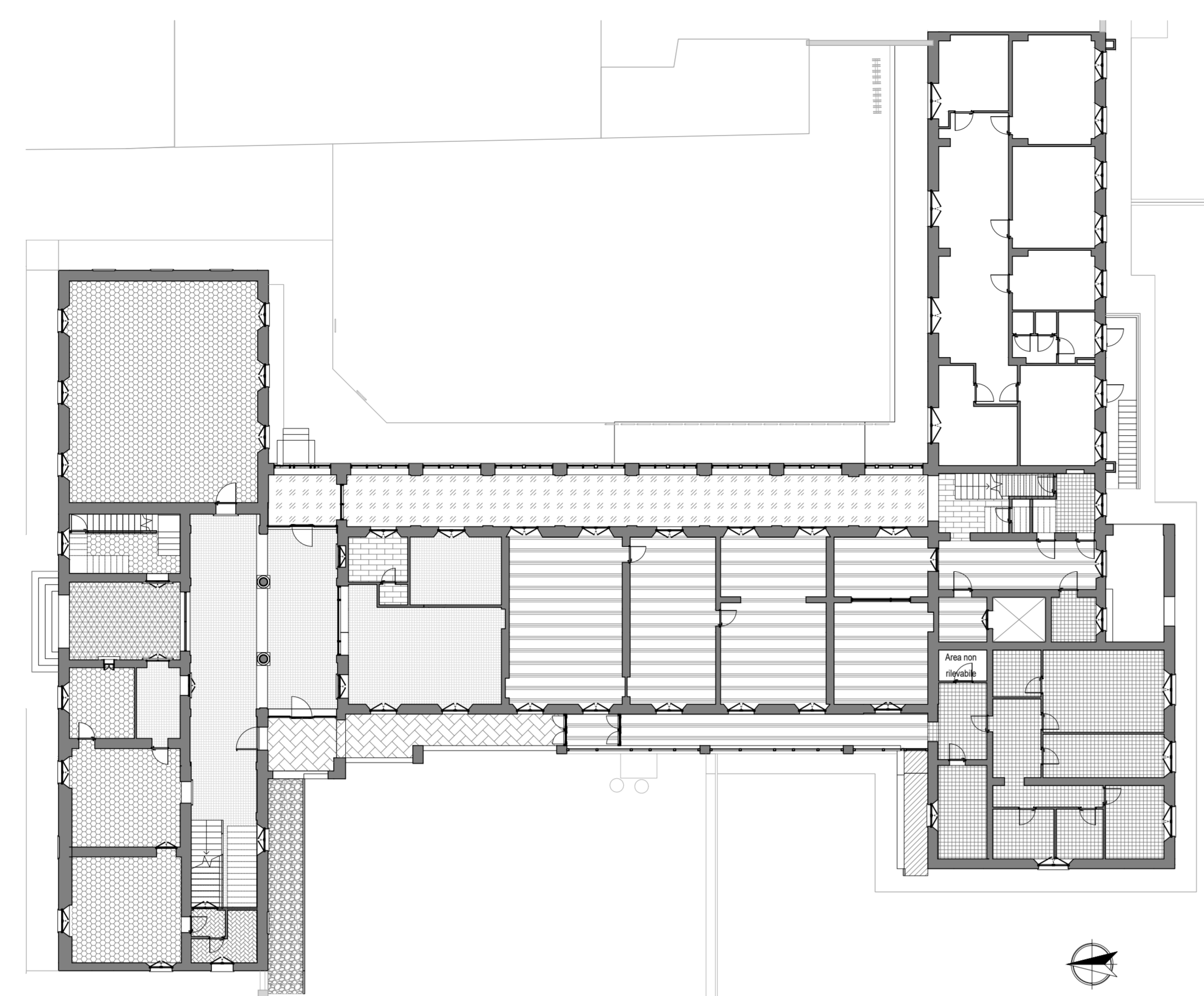
- Pavimento rustico in cemento
- Pavimento in piastrelle esagonali in grés
- Pavimento in piastrelle in grés con disegno geometrico
- Pavimento in grés quadrate
- Pavimento in grés quadrate sfalsate
- Pavimento in grés inclinate (locale bagno)
- Pavimento in grés (locale bagno)
- Pavimento in parquet
- Pavimento in vinilico
- Pavimento in piastrelle in graniglia

PAVIMENTAZIONI ESISTENTI ESTERNE

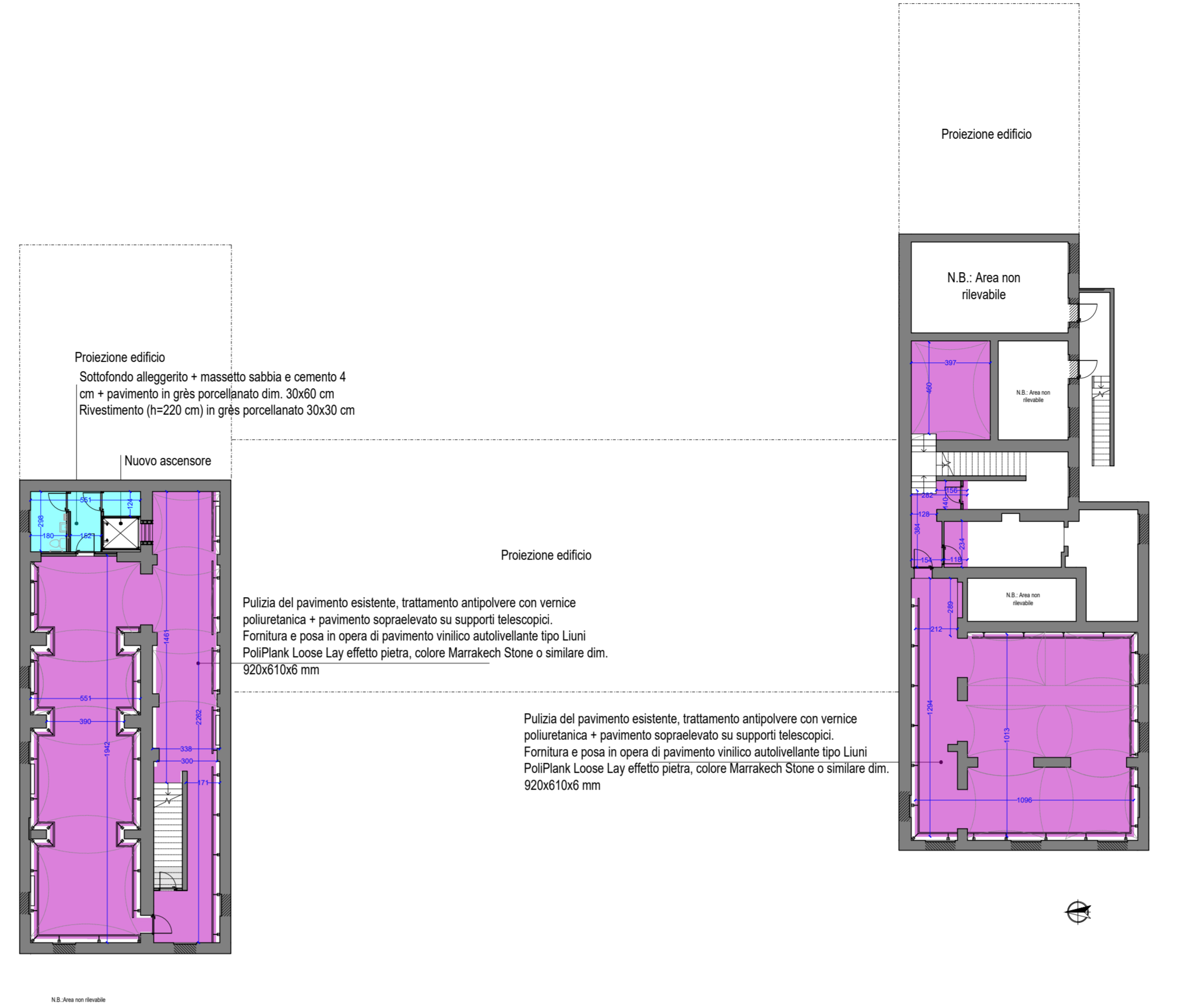
- Marmette quadrate in cemento
- Pavimento in porfido
- Marmette in cemento
- Piastrella in cemento



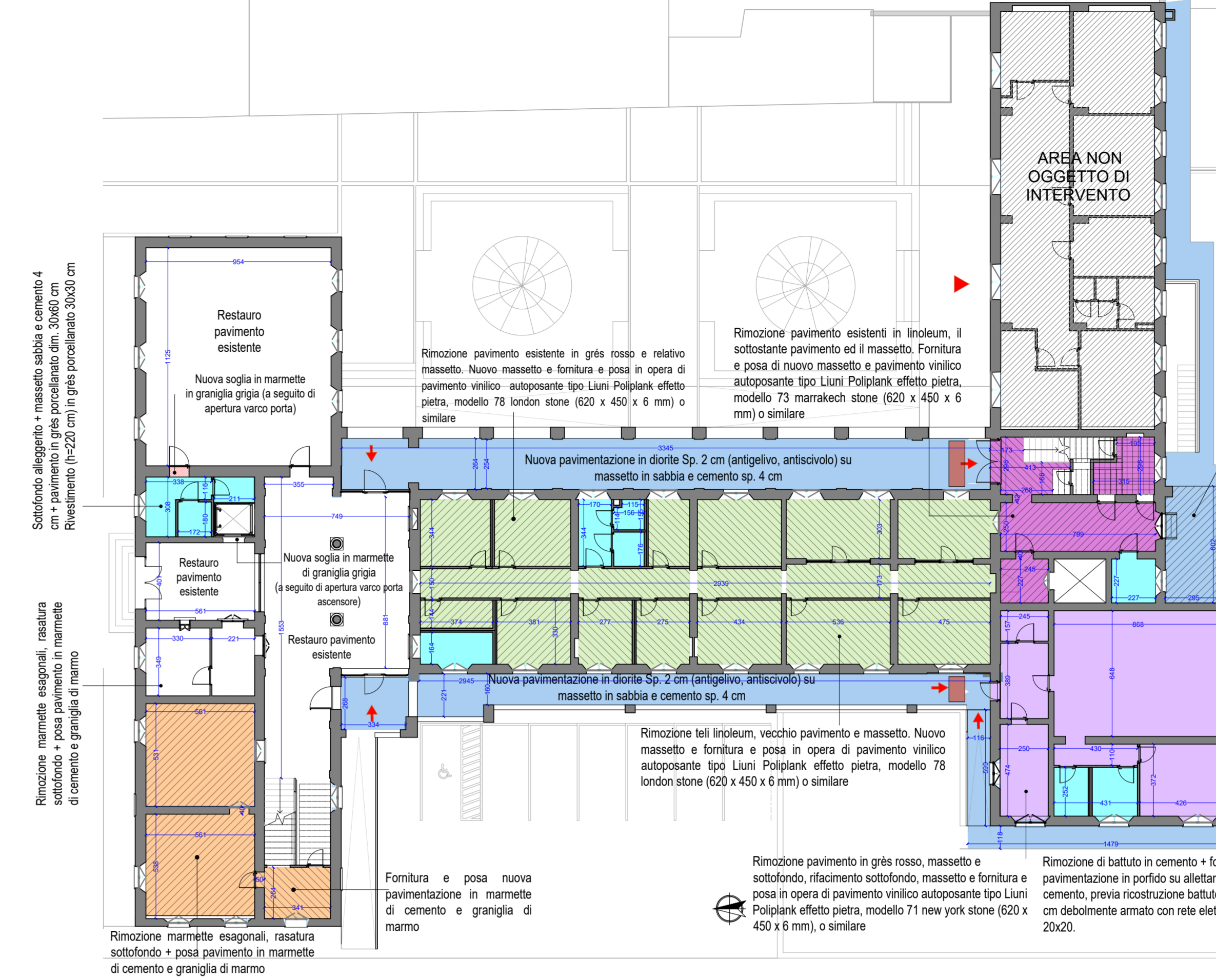
Pavimentazioni stato di fatto - Pianta Piano Terra



Attività lavorative su pavimentazioni - Pianta Piano Interrato



Attività lavorative su pavimentazioni - Pianta Piano Terra

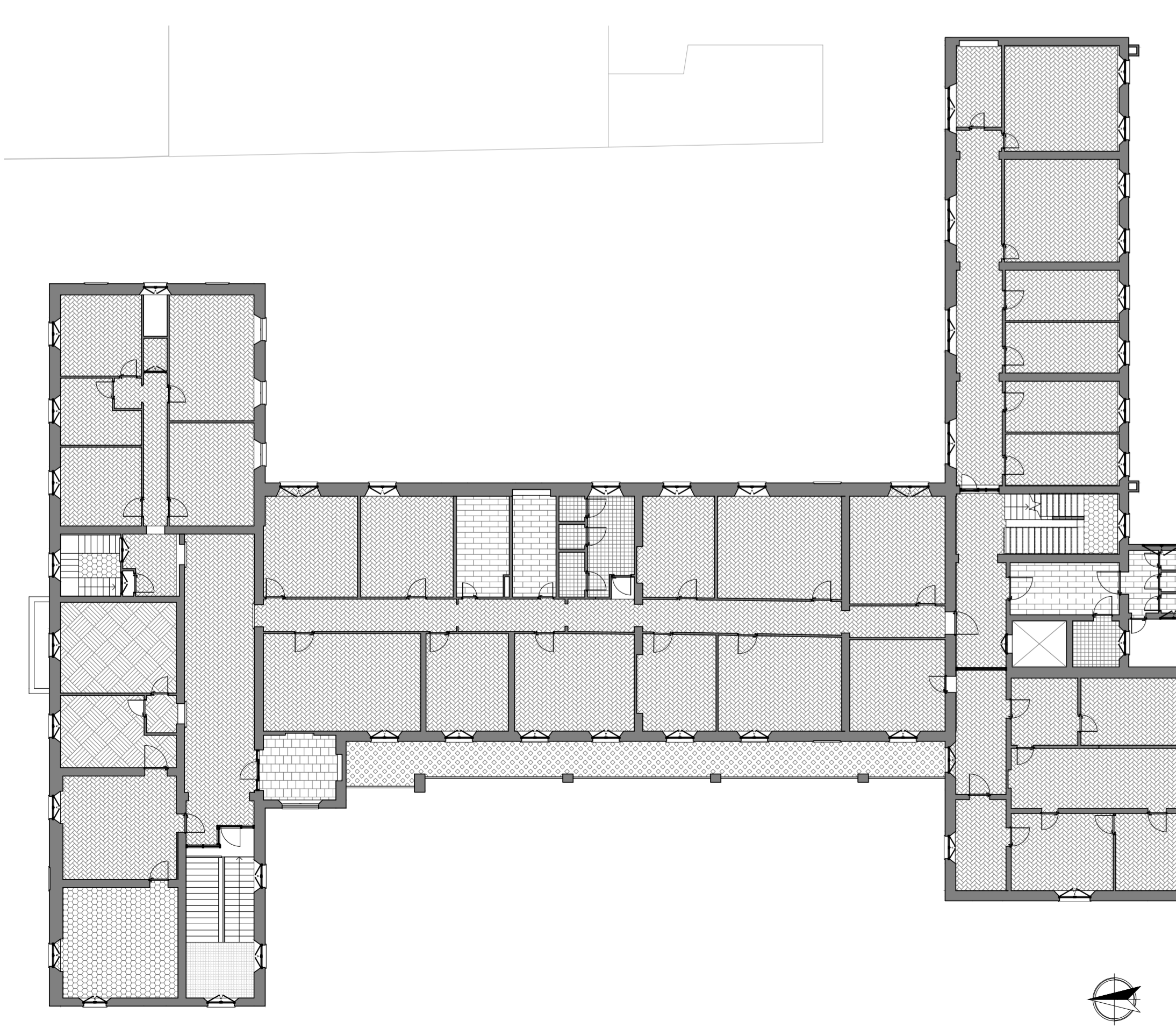


Finiture pavimentazioni

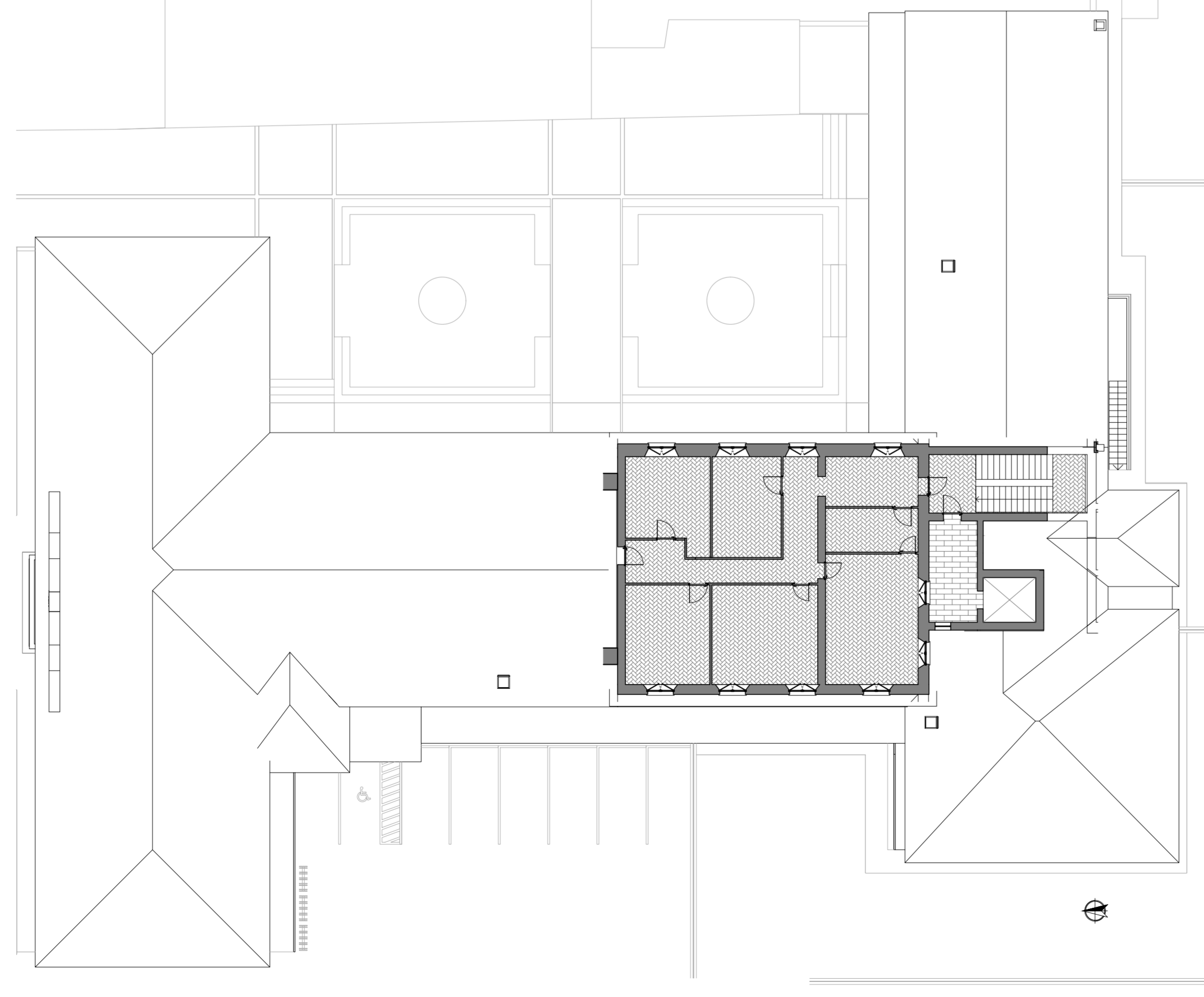
- Soglia marmette in graniglia grigia
- Pavimenti e rivestimenti in grés porcellanato, sp. 8-10 mm
- Nuova pavimentazione in pavimento autospesante in vinilico tipo Luni Poliplank (Loose Lay) effetto pietra, modello 72 london stone o similare, sp. 6 mm
- Nuova pavimentazione in pavimento autospesante in vinilico tipo Luni Poliplank (Loose Lay) effetto pietra, modello 71 new york stone, o similare, sp. 6 mm
- Nuova pavimentazione in pavimento vinilico autospesante tipo Luni Poliplank (Loose Lay) effetto pietra, modello 75 Cervino Stone, o similare sp. 6 mm
- Nuova pavimentazione in pavimento vinilico autospesante tipo Luni Poliplank (Loose Lay) effetto pietra, modello 73 Marrakech Stone, o similare sp. 6 mm
- Pavimento in marmette di cemento e graniglia di marmo
- Pavimento in pietra porfido Sp. 2 cm (antiscivolo)
- Tappeto
- Pavimento in diorite, sp. 2 cm
- Nuova pavimentazione in cementine decorate

Dove verranno rifatti i pavimenti, verranno sostituiti anche gli zoccolini.

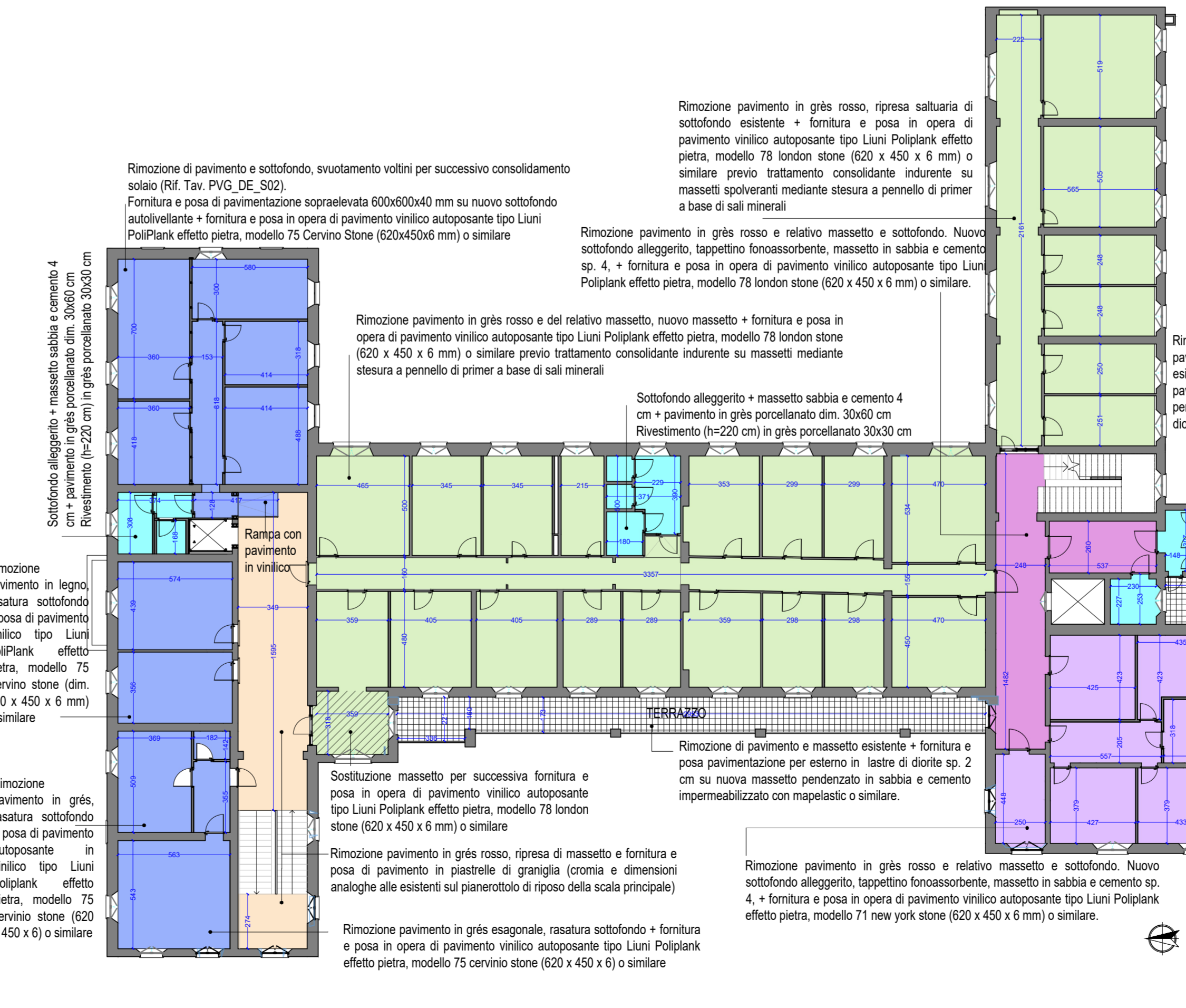
Pavimentazioni stato di fatto - Pianta Piano Primo



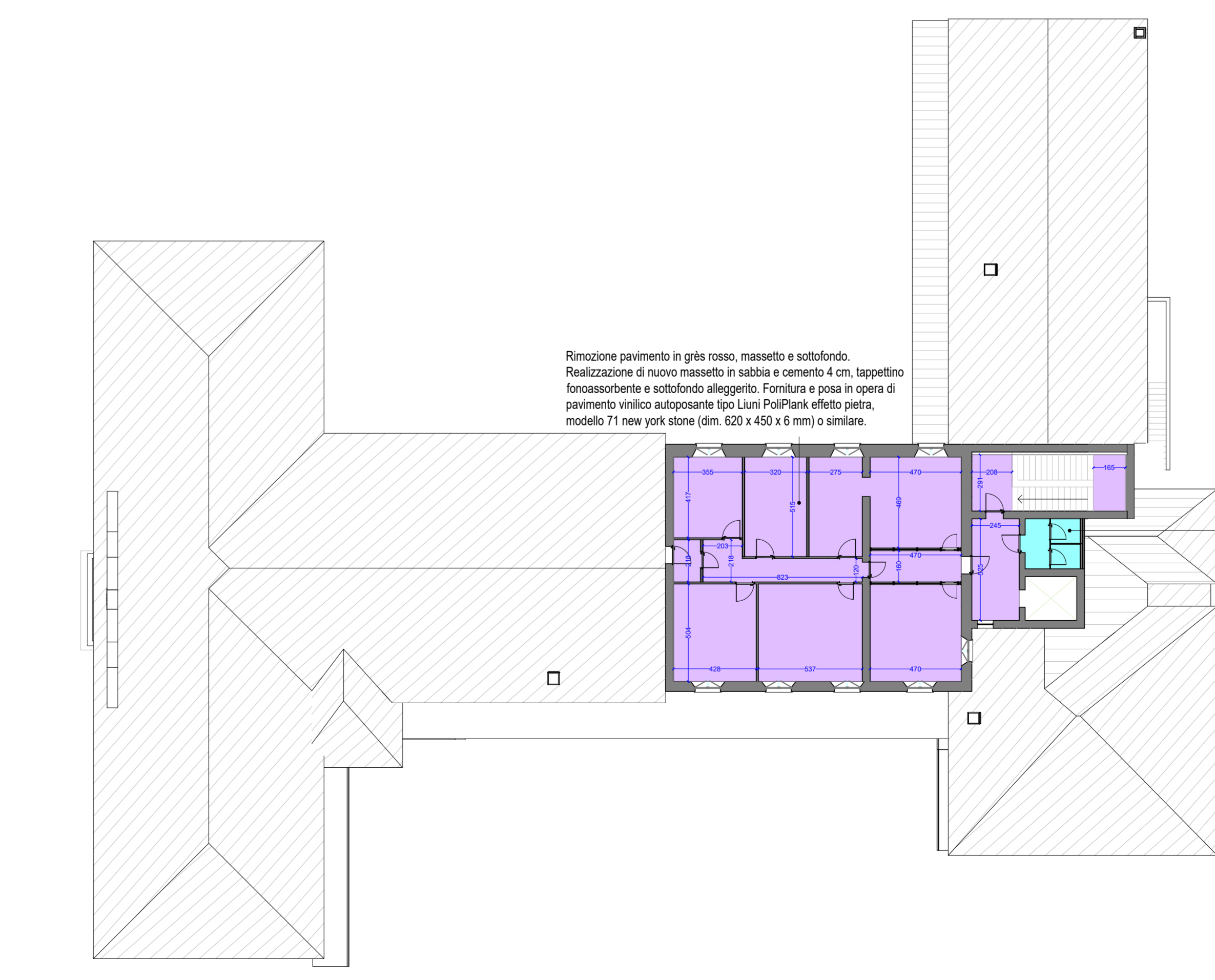
Pavimentazioni stato di fatto - Pianta Piano Secondo



Attività lavorative su pavimentazioni - Pianta Piano Primo



Attività lavorative su pavimentazioni - Pianta Piano Secondo



**PROGETTO DI RIGENERAZIONE URBANA
RISTRUTTURAZIONE IMMOBILE
CORSO GARIBALDI, 69 - PAVIA (PV)**

Comune

Comune di Pavia
Piazza Municipi, 2 - 27100 - Pavia (PV)
Pavia Tel. 0321/610185
Tel. 0321/3991
PEC: protocollo@comune.pavia.it

Missione M5 - Componente C2 - Investimento 2.1

Finanziato dall'Unione Europea

Italia Domani
STRATEGIA 2021-2027

CAPOGRUPPO/MANDATARIA

GP PROJECT SRL
Sede Legale: Via Piero Tarabuni, 6 - 20123 Milano (MI)
Sede Operativa: Strada 6 - Palazzo NS - Centro Direzionale Manzor - 20090 P.O. 020240091 - P.O. n. 16 - 160211 - Tel. 02/8120184 - info@gpproject.it

MANDANTE: Dott. Arch. Maria Teresa PASCALE
Ordine degli Architetti della Provincia di Reggio Calabria n. A 3220
pec: info@reggioarch.it
Tel. 0965/781701

MANDANTE: Dott. Geol. Domenico MONTELEONE
Ordine dei Geologi della Calabria n. 1925
pec: monteleone@ingeg.org.it
Tel. 0965/601613

Progetto Definitivo - Esecutivo
PROGETTO DI RIGENERAZIONE URBANA - RISTRUTTURAZIONE IMMOBILE
CORSO GARIBALDI, 69 - PAVIA (PV) - POP317_PNR/R6 - CUP: G14E21000720001

Revisori
1 Febbraio 2023
2 Marzo 2023
3
4
5
6
7

Disegnato da: **Progetto architettonico
Interventi e finiture pavimenti**
Revisato da:
DISCIPLINA **ARC** ELABORATO N° **A 53**

A TERMINI DI LEGGE LA GP PROJECT SRL SI RISERVA LA PROPRIETÀ DEL PRESENTE ELABORATO E NE VIETA L'UTILIZZO A TERZI SENZA PREVENTIVA AUTORIZZAZIONE SCRITTA