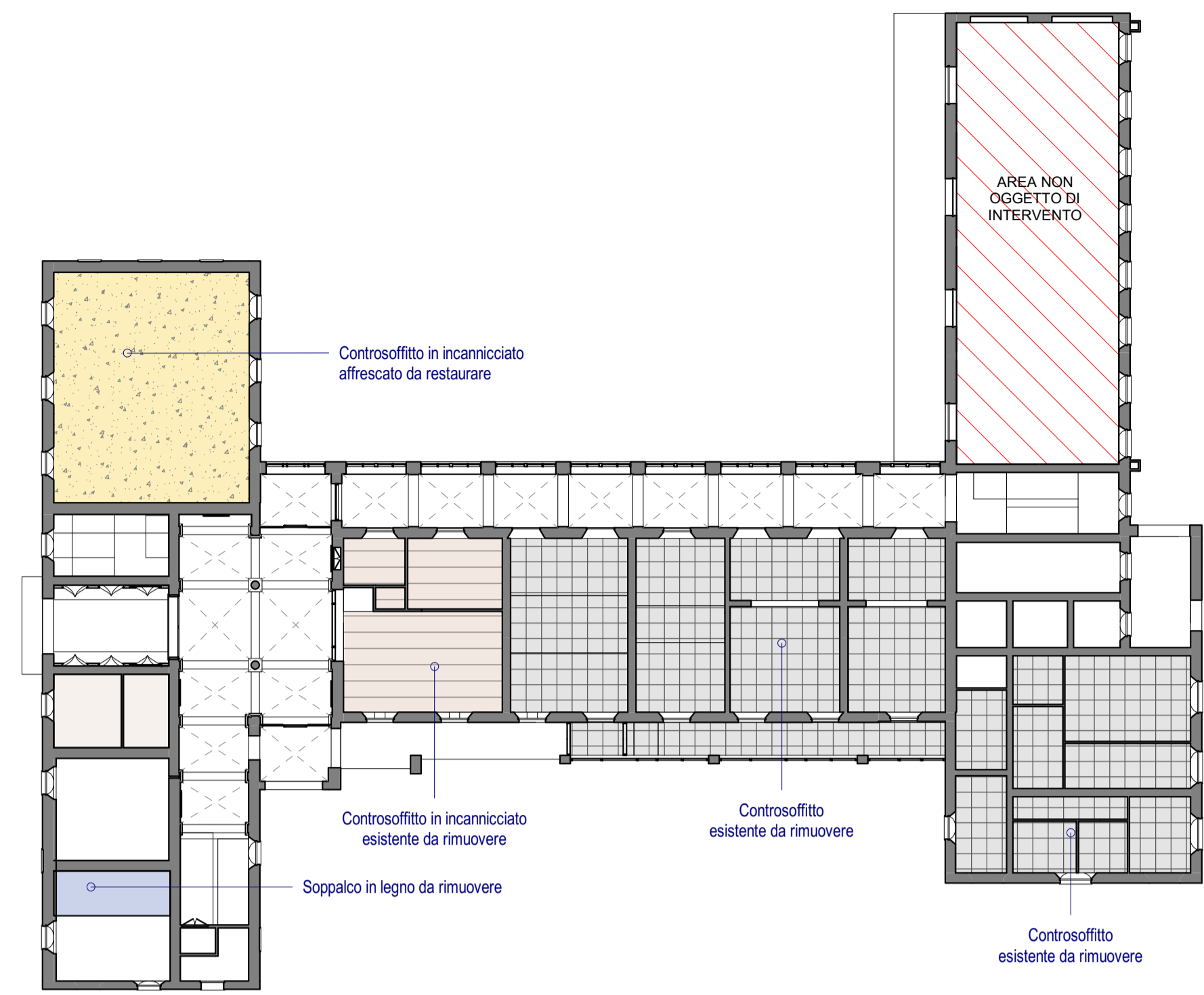


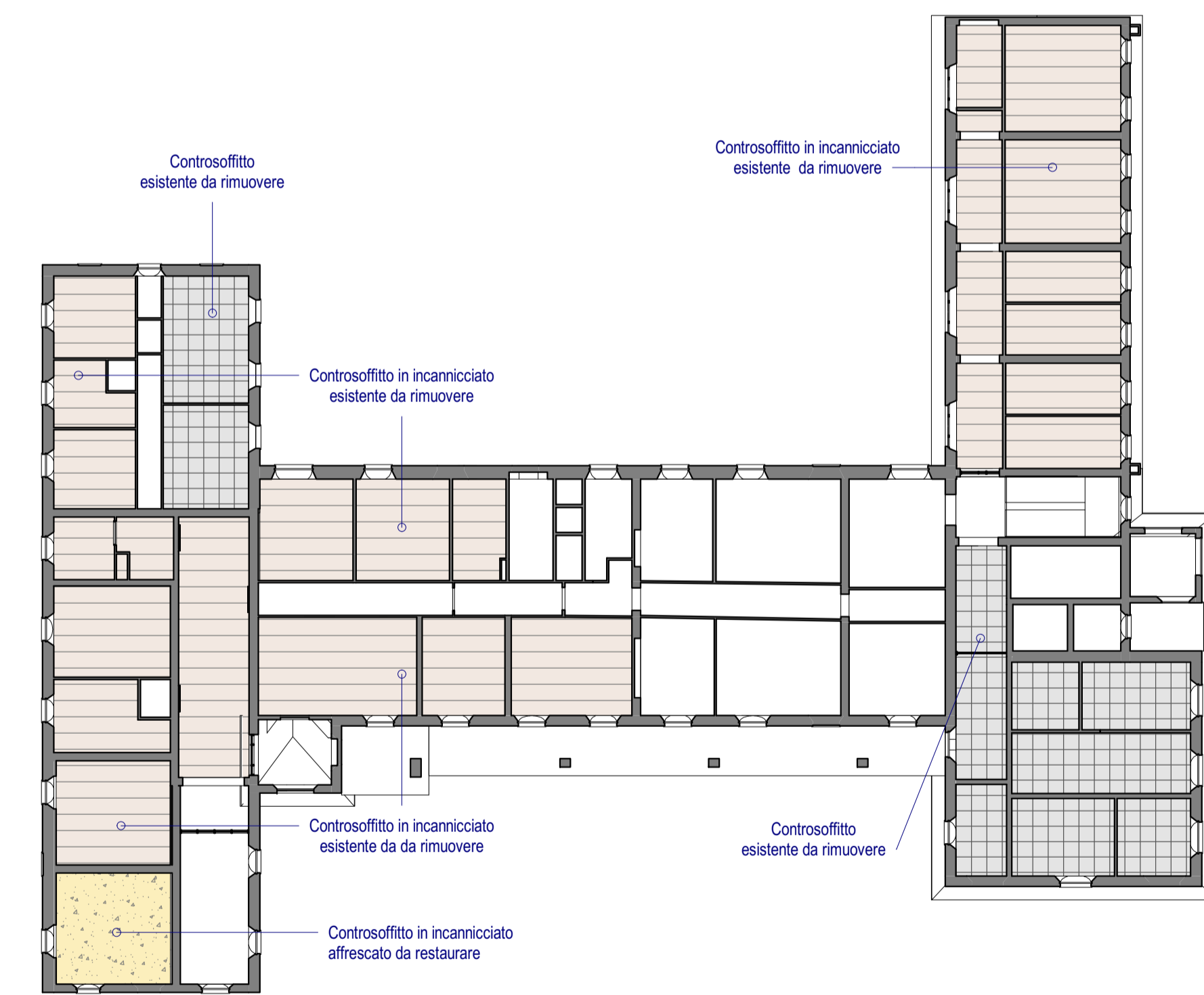
Abaco dei controsoffitti di fatto - Piano Terra

Scala 1 : 250



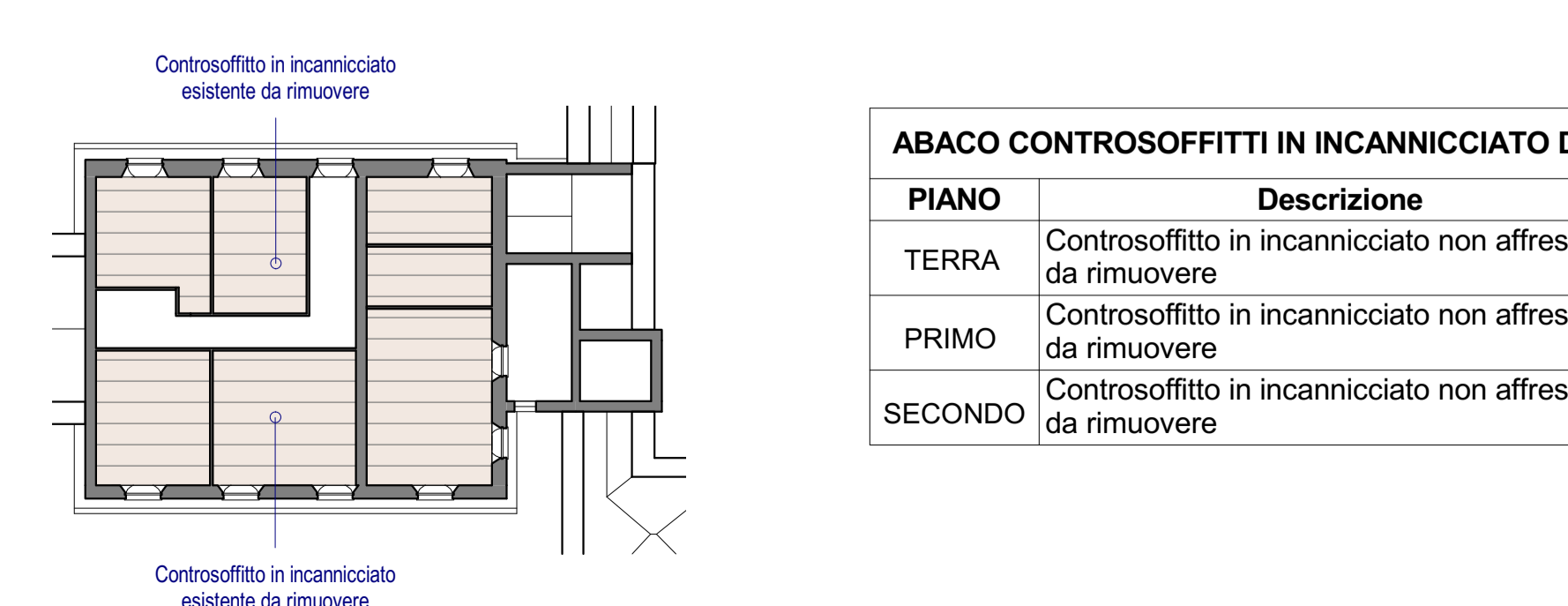
Abaco dei controsoffitti di fatto - Piano Primo

Scala 1 : 250



Abaco dei controsoffitti di fatto - Piano Secondo

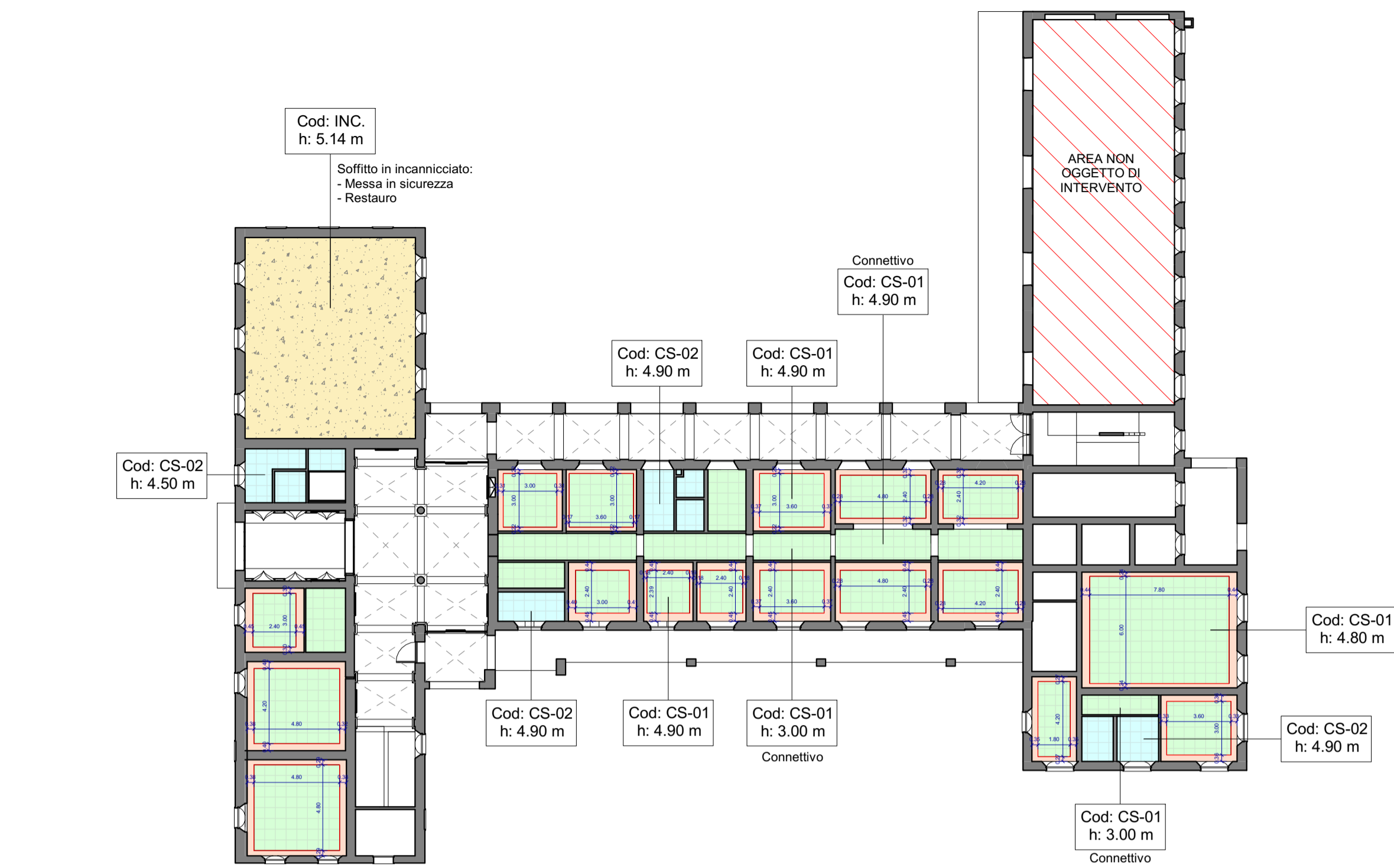
Scala 1 : 250



PIANO	Descrizione	Area
TERRA	Controsoffitto in incanniccato non affrescato da rimuovere	84,68 m ²
PRIMO	Controsoffitto in incanniccato non affrescato da rimuovere	477,15 m ²
SECONDO	Controsoffitto in incanniccato non affrescato da rimuovere	138,89 m ²

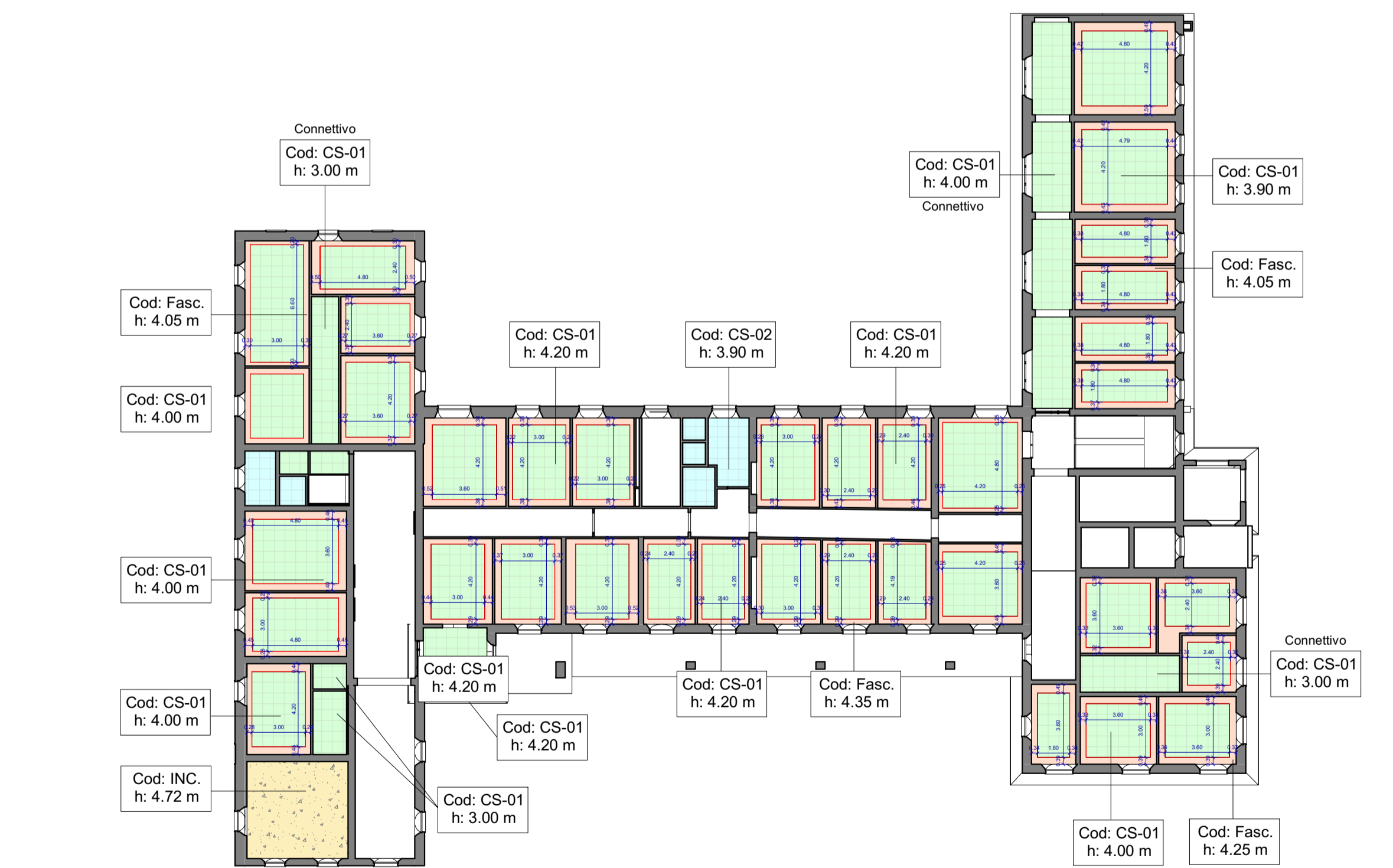
Abaco dei controsoffitti di progetto - Piano Terra

Scala 1 : 250



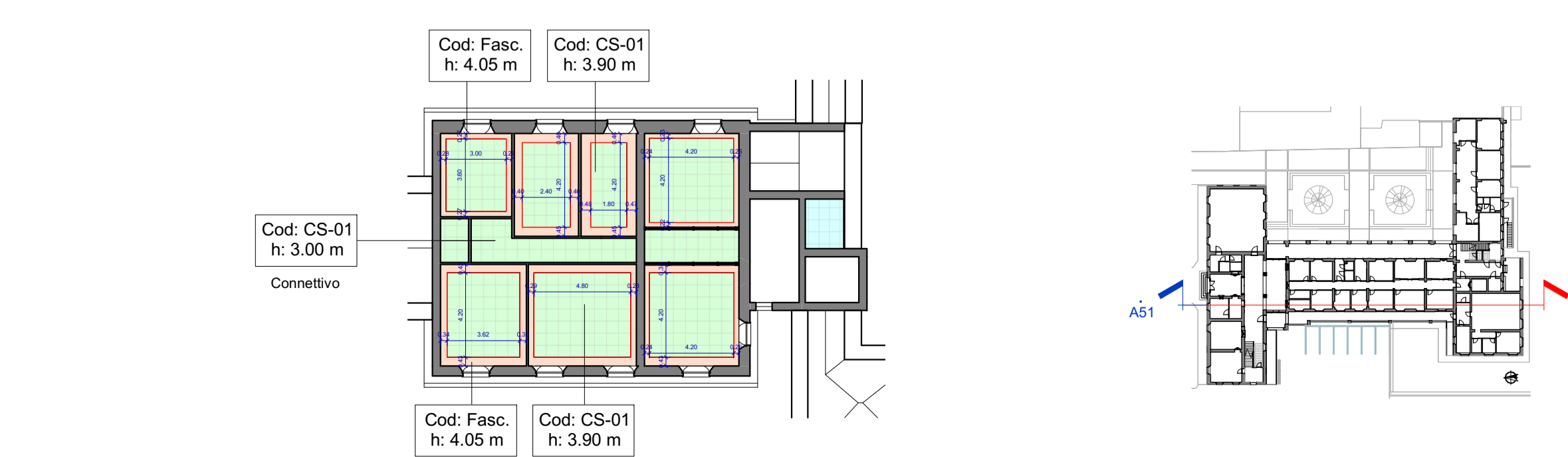
Abaco dei controsoffitti di progetto - Piano Primo

Scala 1 : 250

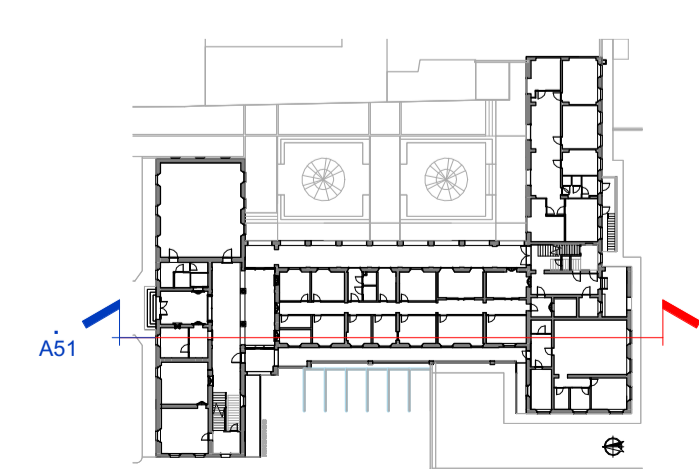


Abaco dei controsoffitti di progetto - Piano Secondo

Scala 1 : 250

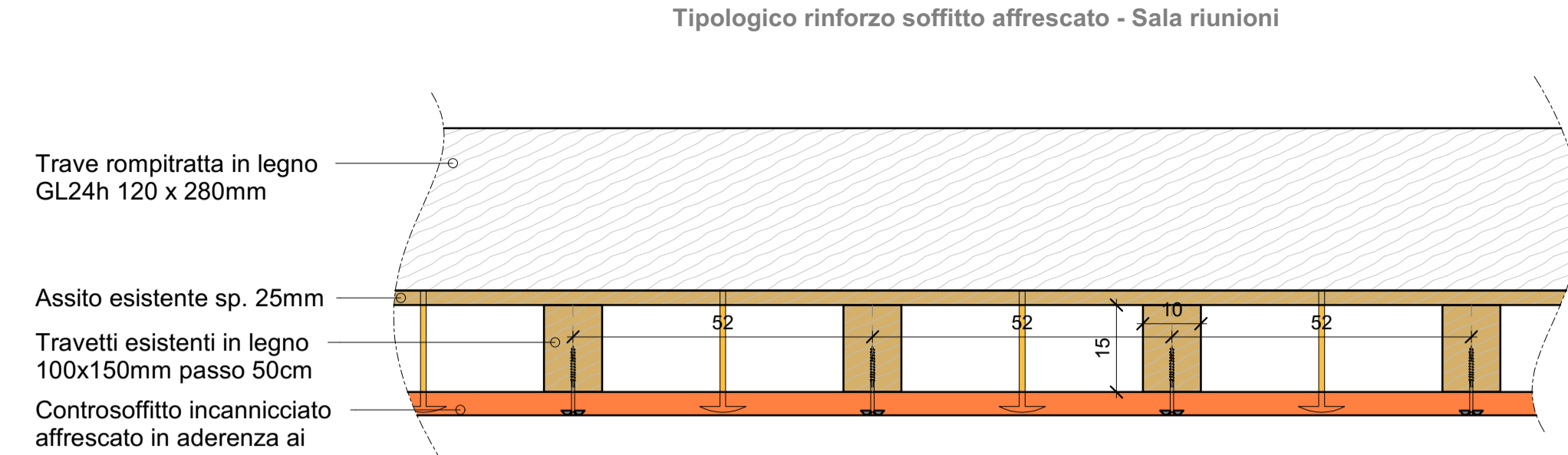


Keyplan Sezione Controsoffitti



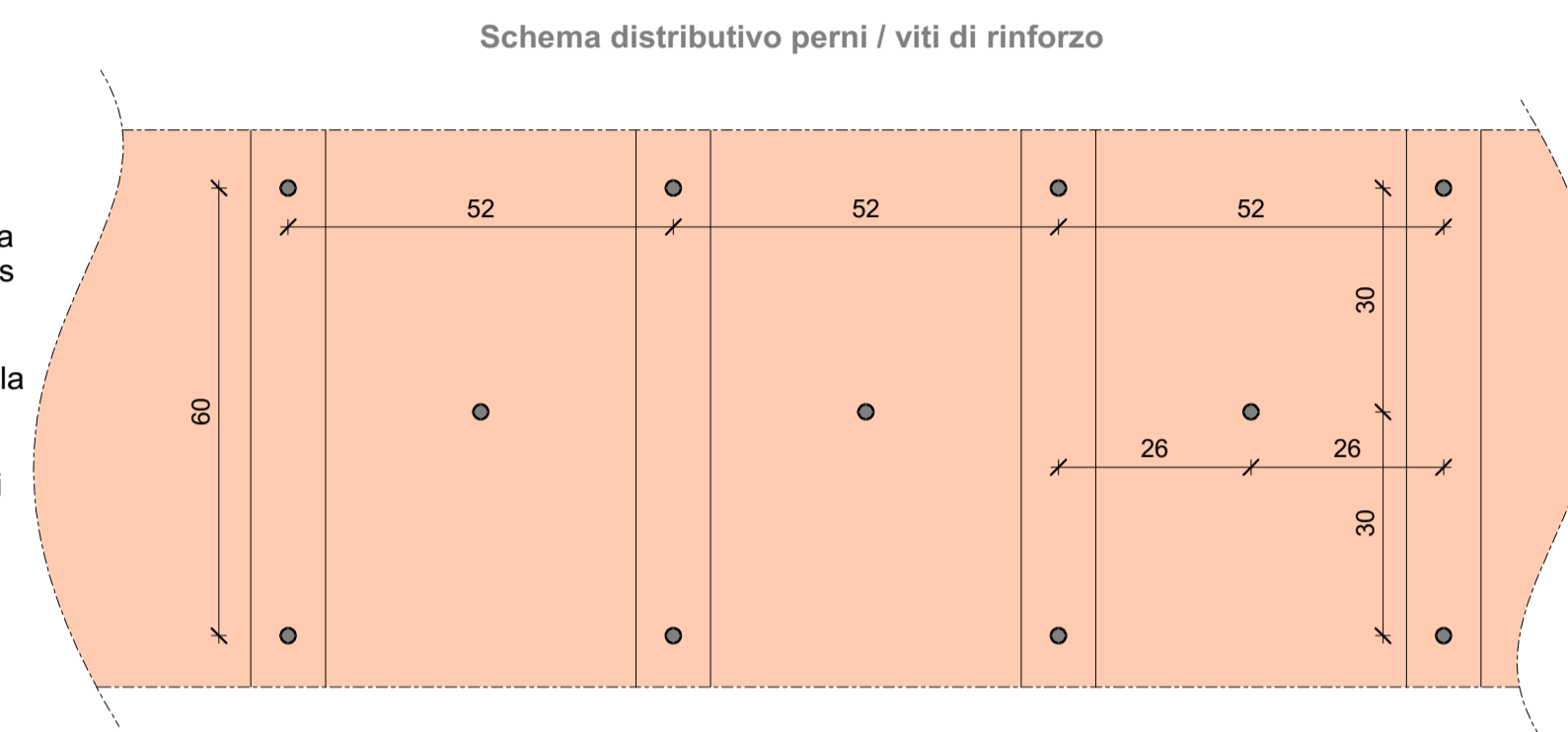
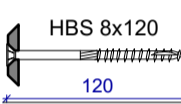
Consolidamento Affreschi

Scala 1 : 10

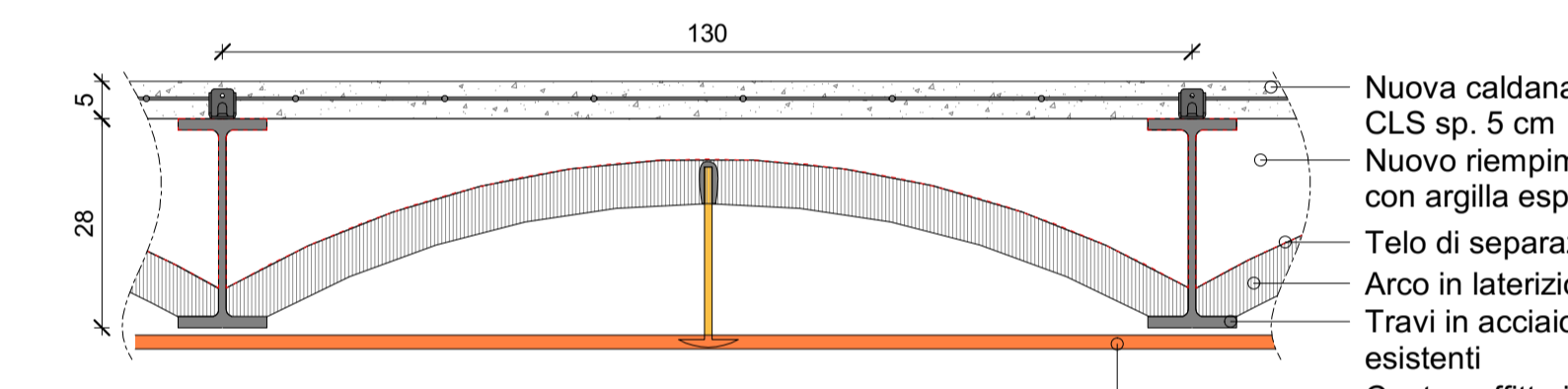


Consolidamento:

- Viti per legno autoforante a testa svasata tipo Rothoblaas HBS 8x120 in acciaio al carbonio con zincatura galvanica bianca, con rondella troncoconica.
- Perni filettati in teflon o in fibra di polipropilene ancorati su assito in legno.

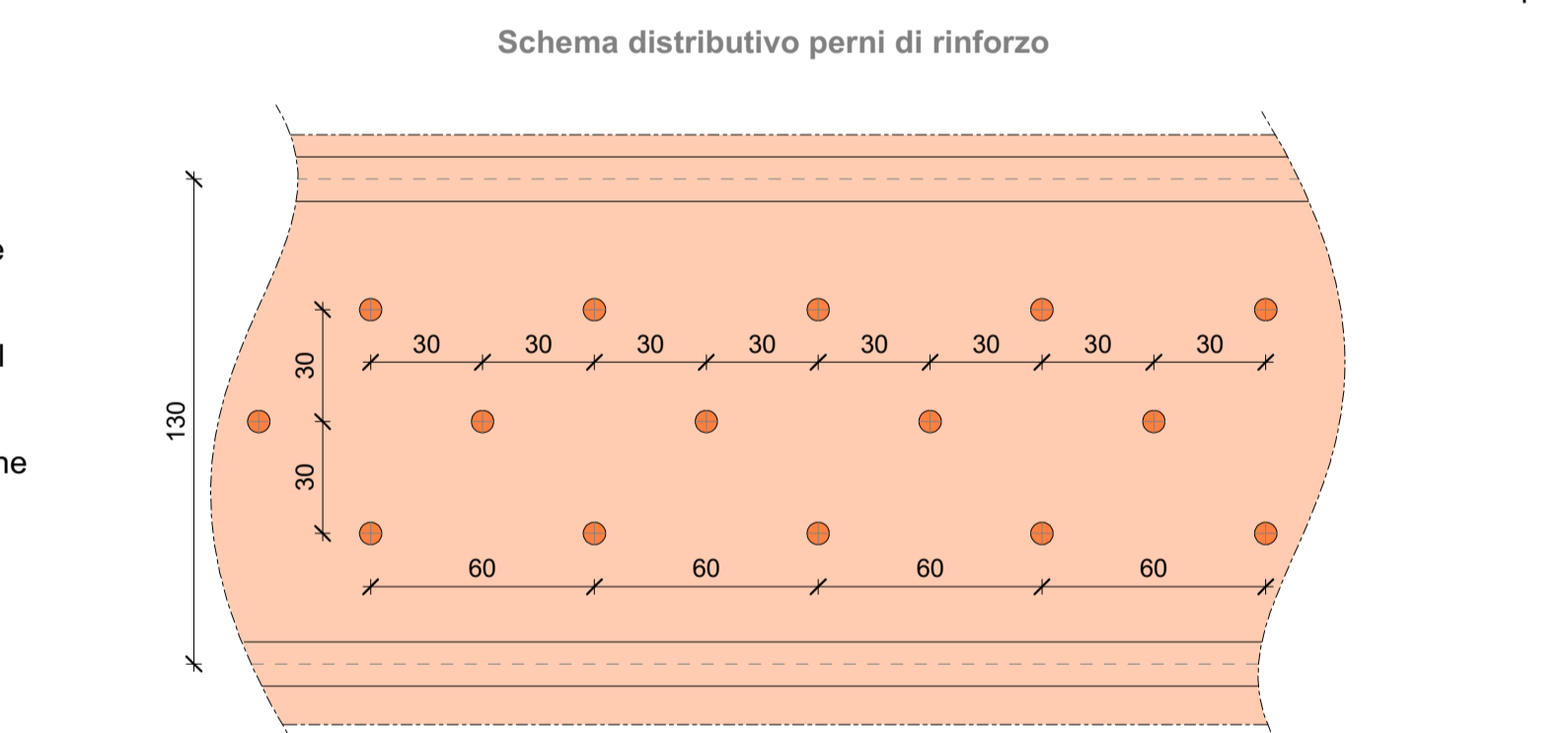


Tipologico rinforzo soffitto affrescato - Sala conferenze



Consolidamento:

- Fori Ø12 su voltini in laterizio disposti sfalsati nelle zone non dipinte.
- Iniezione di resina epossidica dopo aver pulito il foro di residui di polvere.
- Applicare perni filettati in teflon o in fibra di polipropilene n. 4 / m².

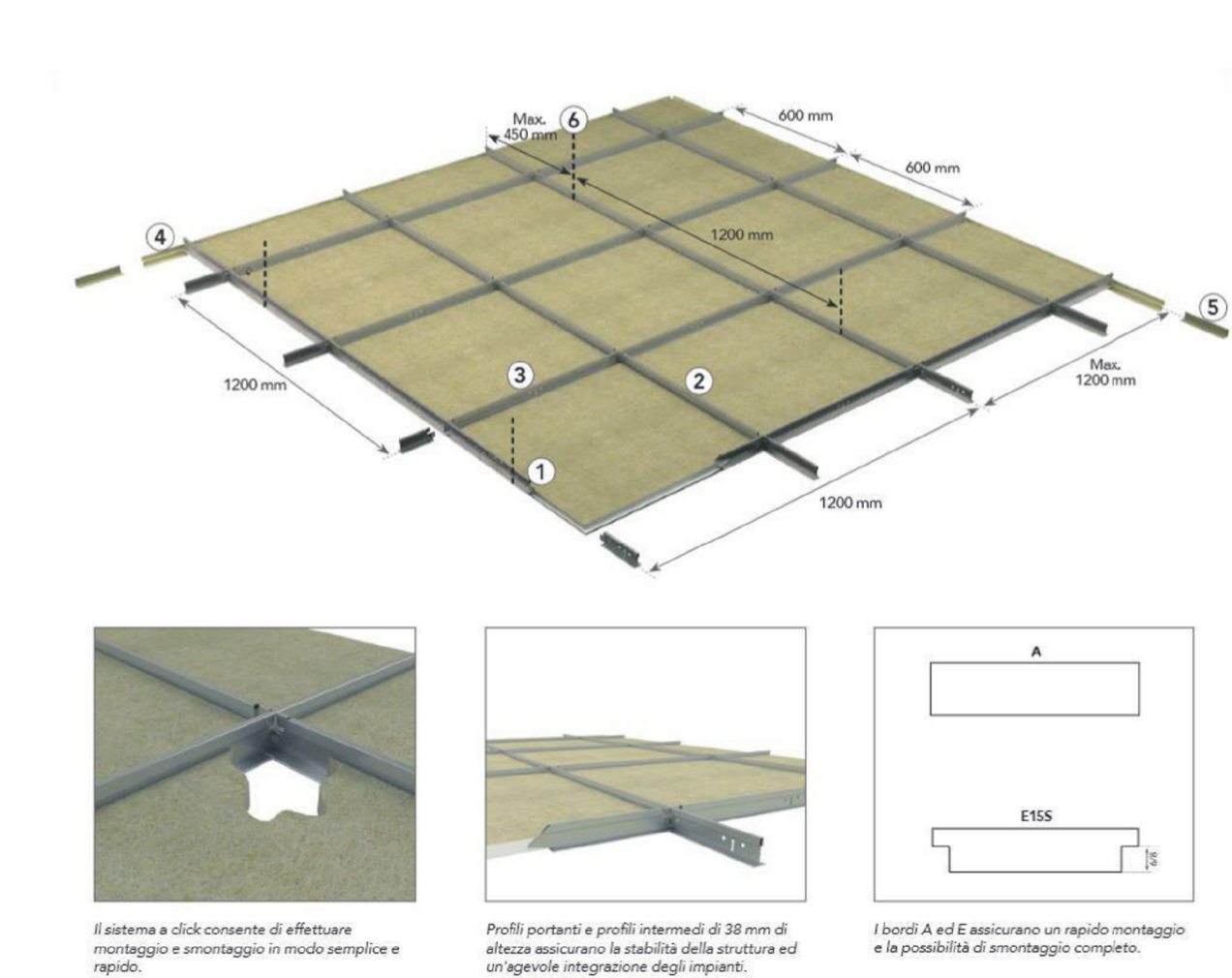
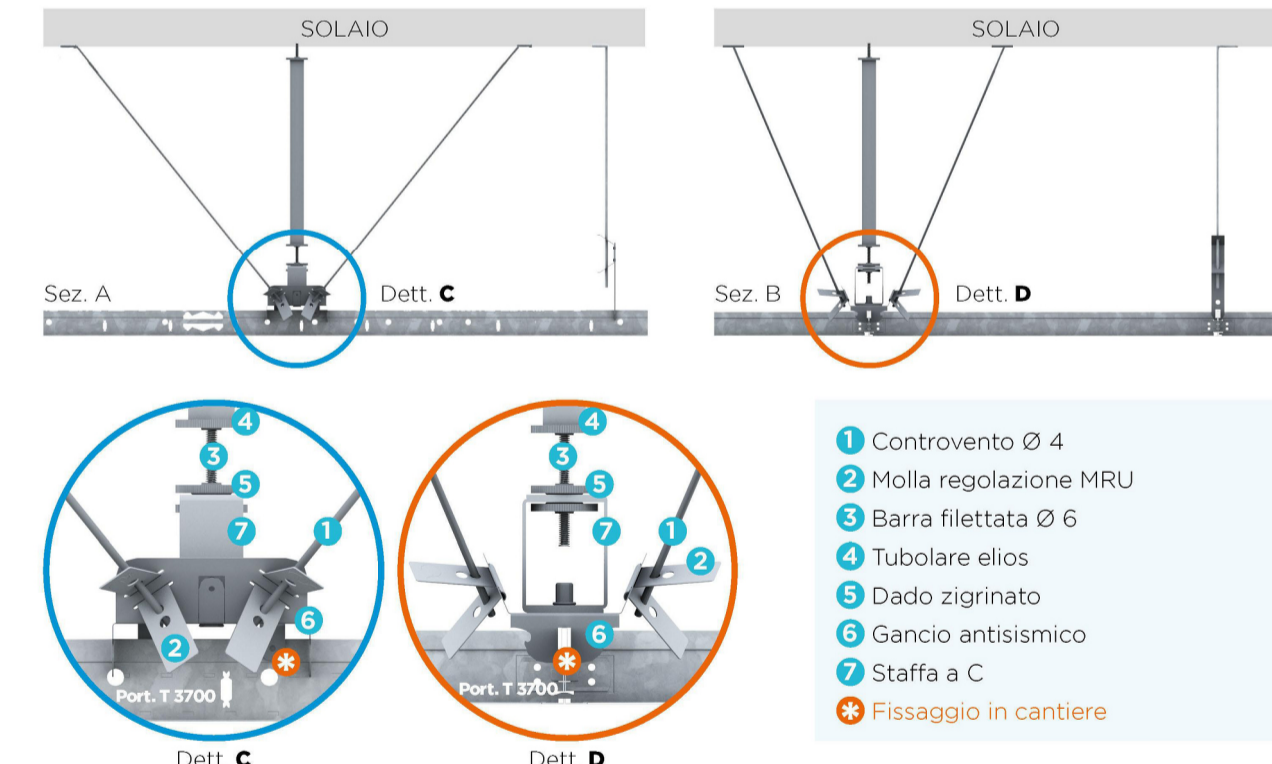
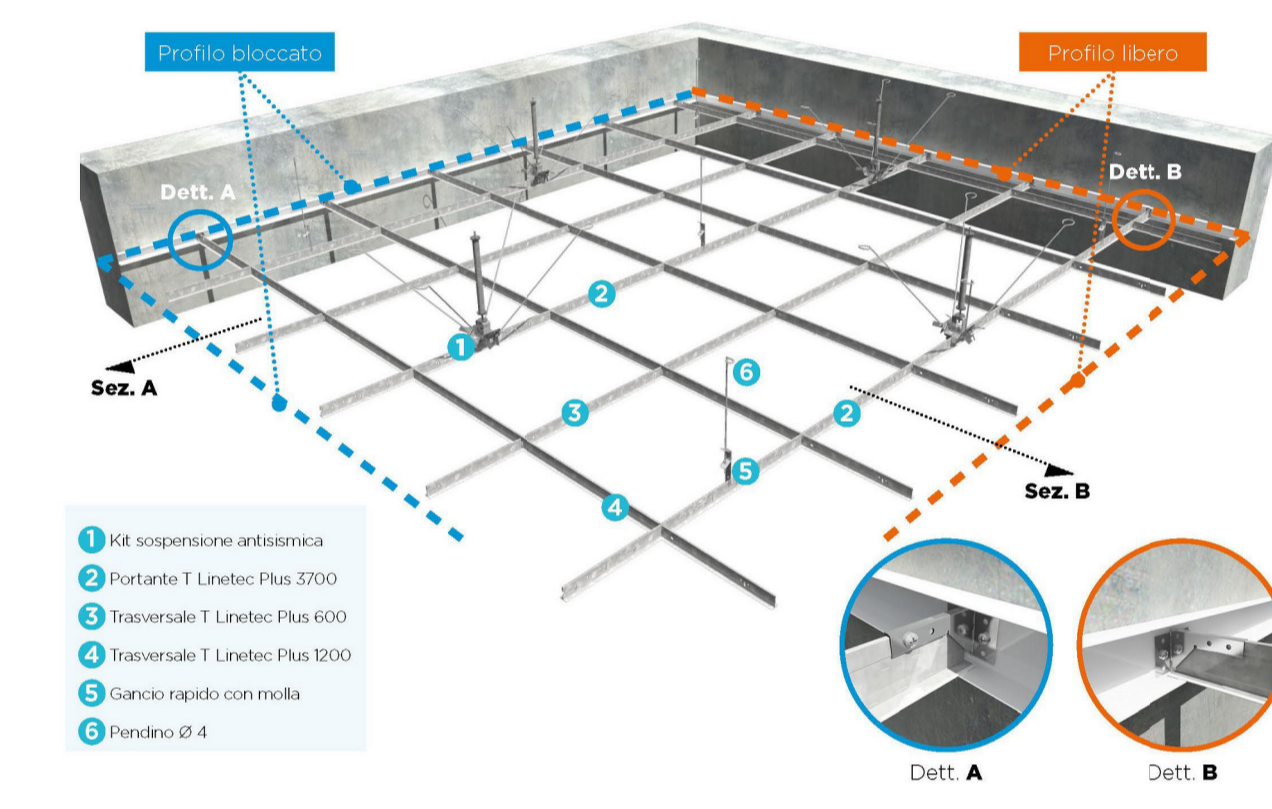
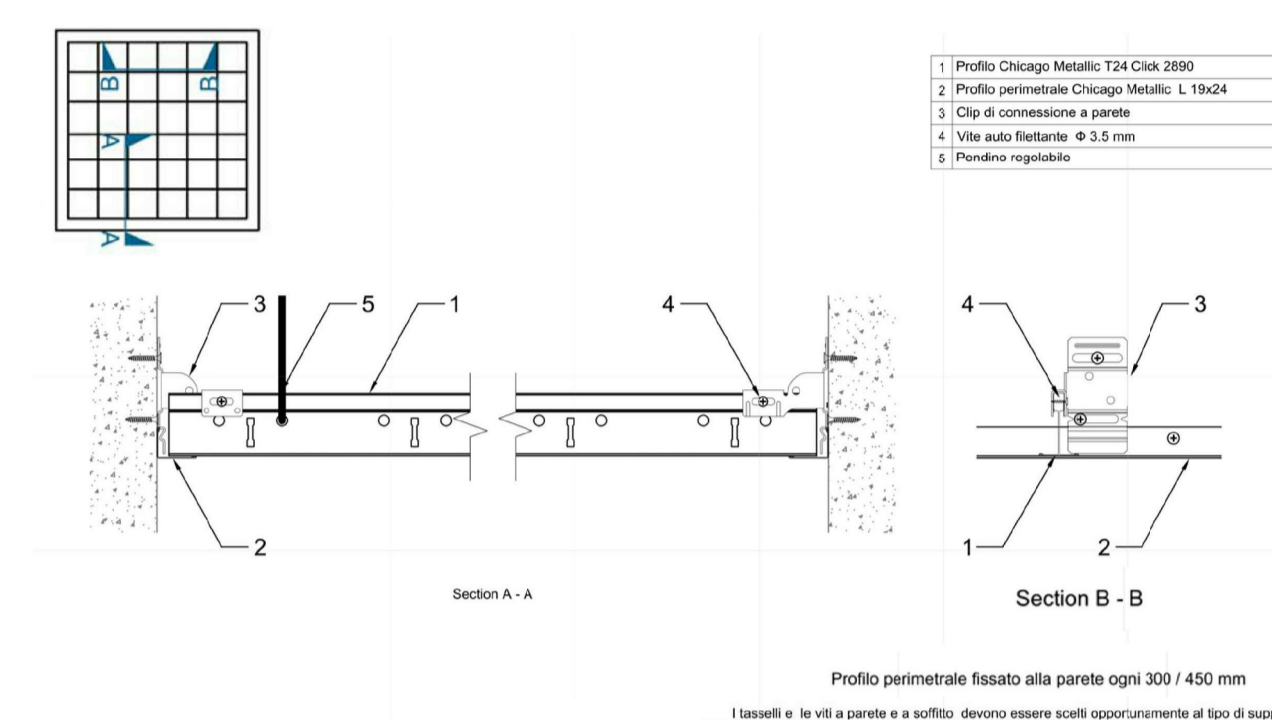
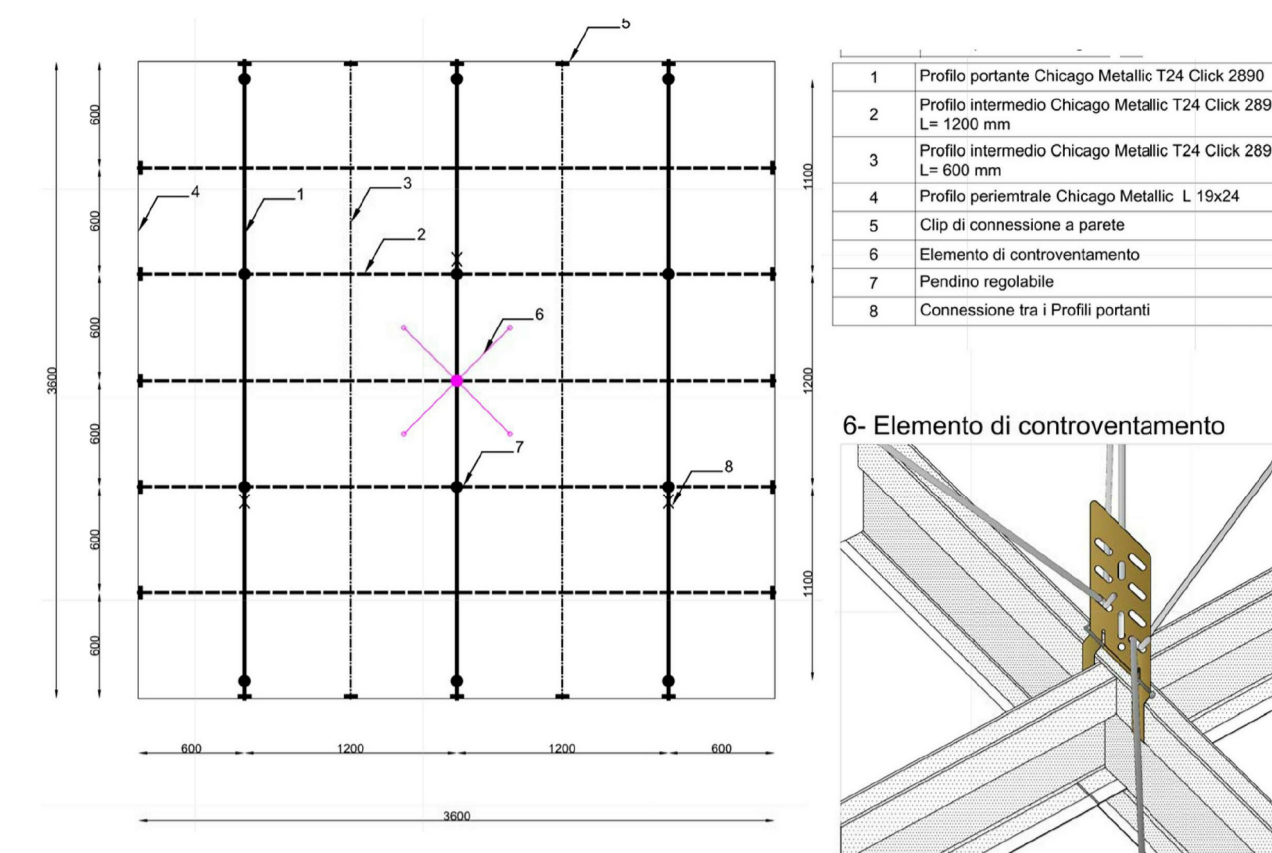


Sezione Controsoffitti

Scala 1 : 200



N.B.: Laddove presenti nello stato di fatto (da verificarsi in loco a carico dell'impresa) soffitti in incanniccato non affrescati prevedere la completa rimozione e smaltimento degli stessi presso PPDD.



ABACO DEI CONTROSOFFITTI			
	COD.	Descrizione	Area
Piano terra	CS-01	Controsoffitto in pannelli acustici tipo Rockfon Ekla o similare dim. 60x60 sp. 20 mm	286,37 m ²
	CS-02	Controsoffitto in pannelli di cartongesso tipo Hydro o similare dim. 60x60 sp. 15 mm con ridotto assorbimento d'acqua (<5%), per l'utilizzo in ambienti soggetti ad elevati tassi di umidità	40,91 m ²
	Fasc.	Fascia di compensazione in cartongesso sp. 15 mm	86,58 m ²
	INC.	Soffitto in incanniccato affrescato da mettere in sicurezza e restaurare	107,35 m ²
	Piano primo	CS-01	Controsoffitto in pannelli acustici tipo Rockfon Ekla o similare dim. 60x60 sp. 20 mm
CS-02		Controsoffitto in pannelli di cartongesso tipo Hydro o similare dim. 60x60 sp. 15 mm con ridotto assorbimento d'acqua (<5%), per l'utilizzo in ambienti soggetti ad elevati tassi di umidità	24,21 m ²
Fasc.		Fascia di compensazione in cartongesso sp. 15 mm	196,58 m ²
INC.		Soffitto in incanniccato affrescato da mettere in sicurezza e restaurare	31,39 m ²
Piano secondo		CS-01	Controsoffitto in pannelli acustici tipo Rockfon Ekla o similare dim. 60x60 sp. 20 mm
	CS-02	Controsoffitto in pannelli di cartongesso tipo Hydro o similare dim. 60x60 sp. 15 mm con ridotto assorbimento d'acqua (<5%), per l'utilizzo in ambienti soggetti ad elevati tassi di umidità	9,74 m ²
	Fasc.	Fascia di compensazione in cartongesso sp. 15 mm	39,96 m ²

ABACO VELETTE			
Tipo	Piano	Descrizione	Area
—	Piano terra	Veletta in cartongesso h = 150 mm sp. 15 mm	55,47 m ²
—	Piano primo	Veletta in cartongesso h = 150 mm sp. 15 mm	74,84 m ²
—	Piano secondo	Veletta in cartongesso h = 150 mm sp. 15 mm	13,69 m ²

PROGETTO DI RIGENERAZIONE URBANA RISTRUTTURAZIONE IMMOBILE CORSO GARIBALDI, 69 - PAVIA (PV)



Comune: Comune di Pavia, Piazza Municipio, 2 - 27100 - Pavia (PV), Partita IVA: 02996180185, Tel.: 0322 39911, PEC: protocollo@pec.comune.pavia.it

Missione M5 - Componente C2 - Investimento 2.1

Finanziato dall'Unione europea NextGenerationEU

Italiadomani

CAPOGRUPPO/MANDATARIA: GP PROJECT SRL, Sede Legale: Via Pietro Tamburini, 6 - 20123 Milano (MI), Sede Operativa: Strada 6 - Palazzo N3 - Centro Direzionale Milanofori - 20089 - ROZZANO (MI), P.IVA 05854500961 - REG. N° MI - 1852211 - Tel. 02 89 20 81 64 - info@project.eu

MANDANTE: Dott. Arch. Maria Teresa PASCALE, Piazza Municipio, 2 - 27100 - Pavia (PV), Partita IVA: 02996180185, Tel.: 0322 39911, PEC: protocollo@pec.comune.pavia.it

MANDANTE: Dott. Geol. Domenico MONTELEONE, Ordine degli Architetti della Provincia di Reggio Calabria n. A 3220, pec: monteleonedomenico@pec.it, Tel.: +39 349 786 7001

Progetto Definitivo - Esecutivo

PROGETTO DI RIGENERAZIONE URBANA - RISTRUTTURAZIONE IMMOBILE CORSO GARIBALDI, 69 - PAVIA (PV) - POP317_PNR/6 - CUP: G14E2100720001

Revisi: 1. Febbraio 2023, 2. Marzo 2023

Disegnato da: Progeto architettonico Abaco controsoffitti

Revisato da: DISCIPLINA ARC, ELABORATO N° A51

A TERME DI LEGGE LA GP PROJECT SRL SI RISERVA LA PROPRIETA' DEL PRESENTE ELABORATO E NE VIETA L'UTILIZZO A TERZI SENZA PREVENTIVA AUTORIZZAZIONE SCRITTA