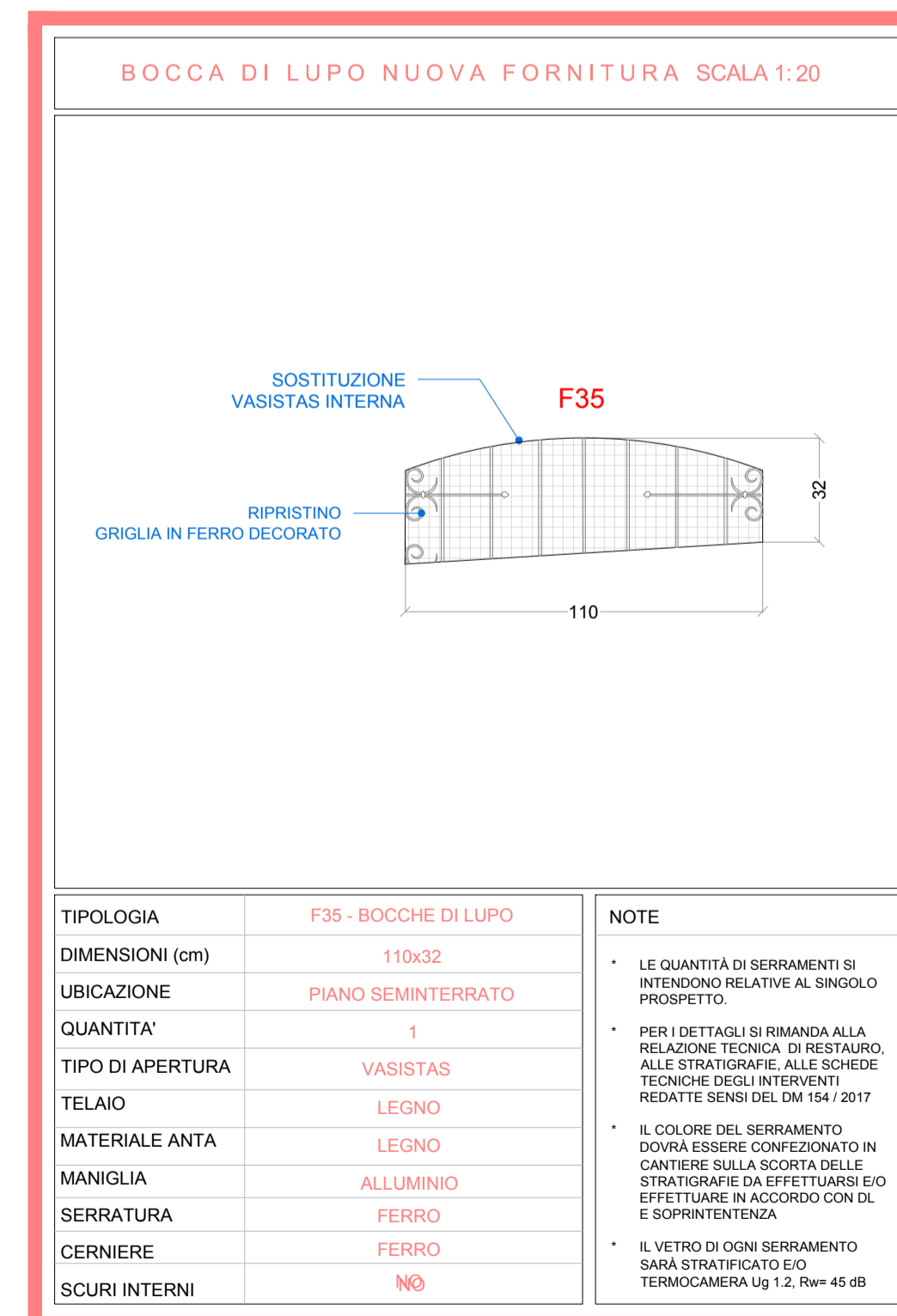
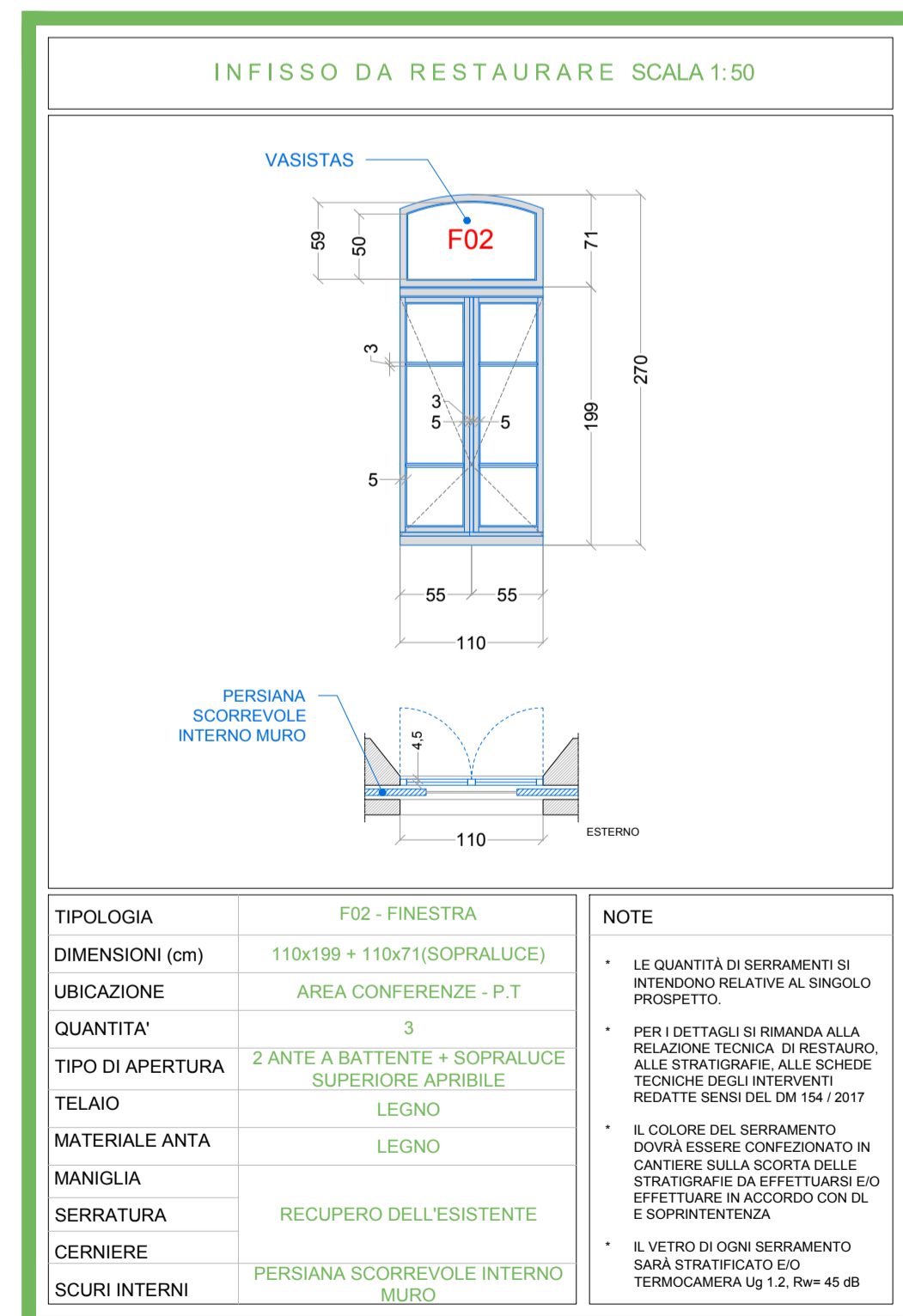
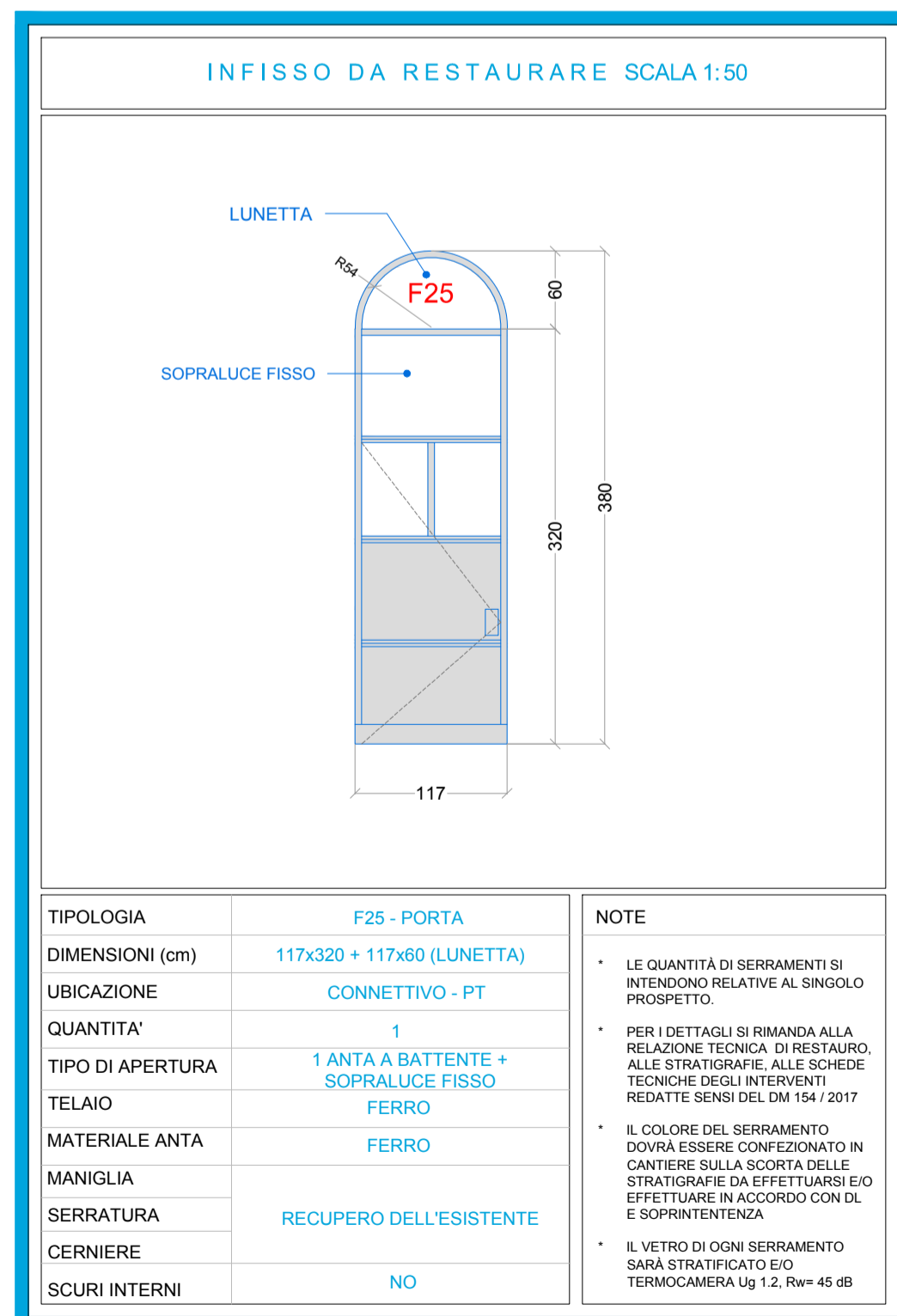
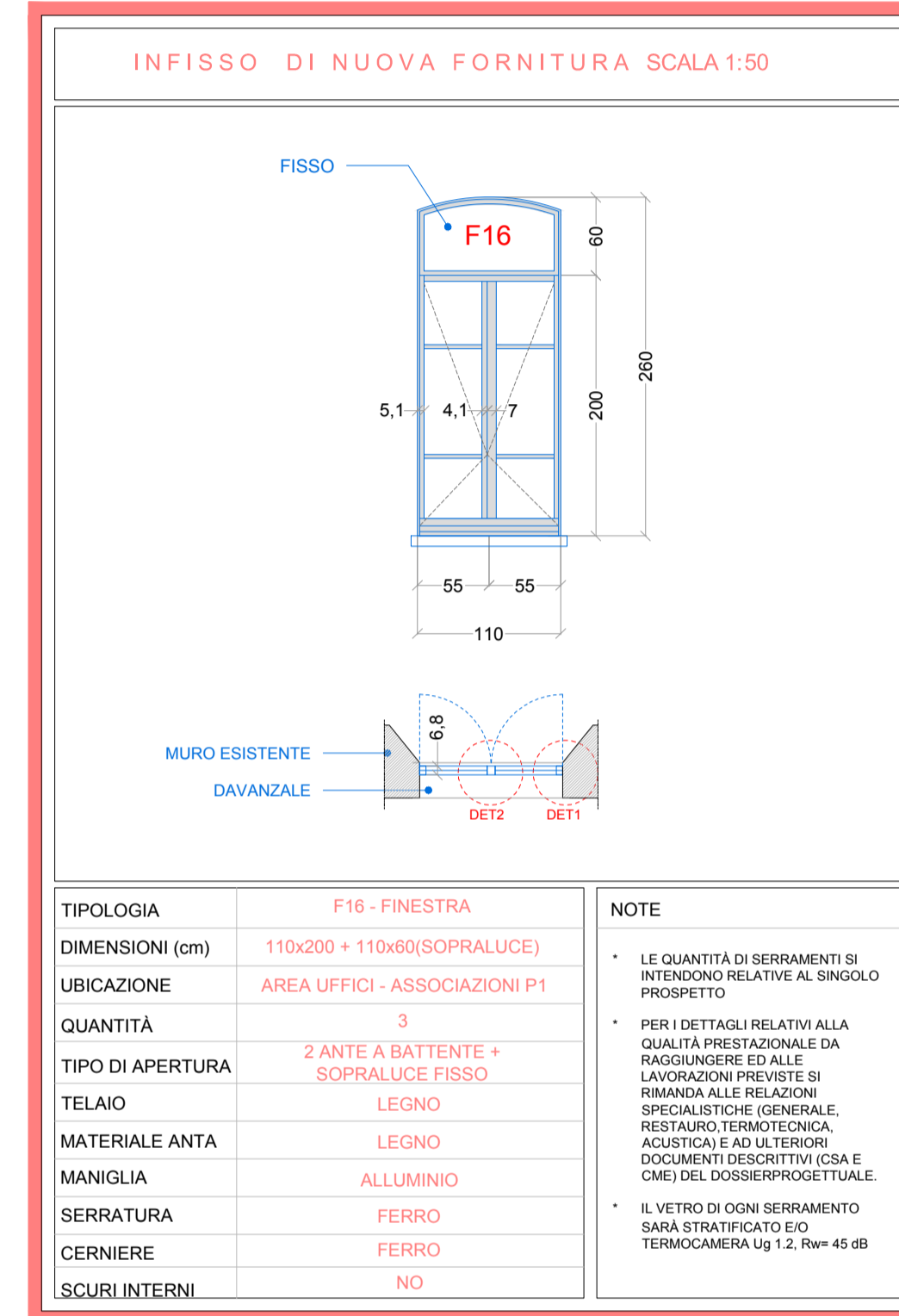
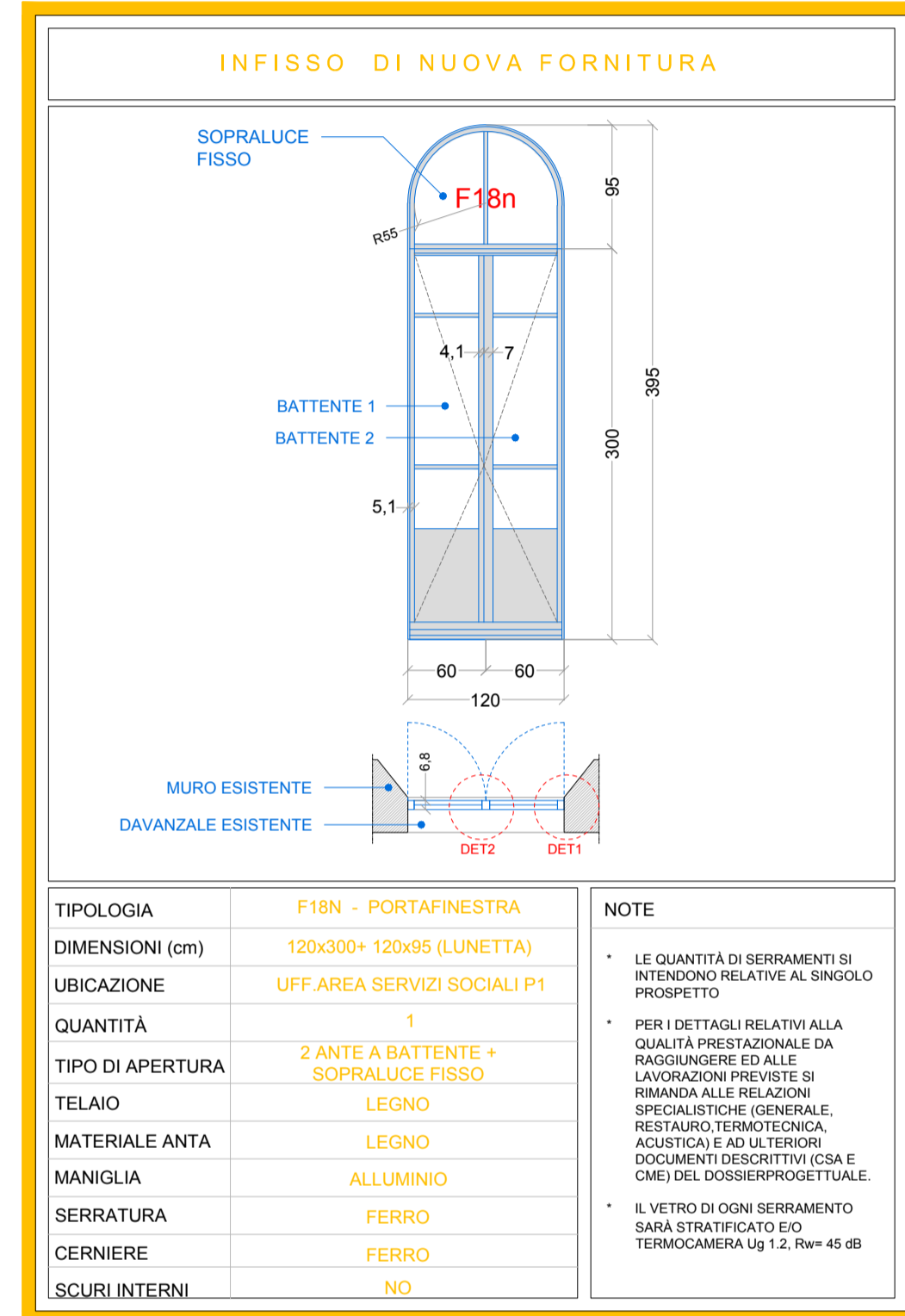
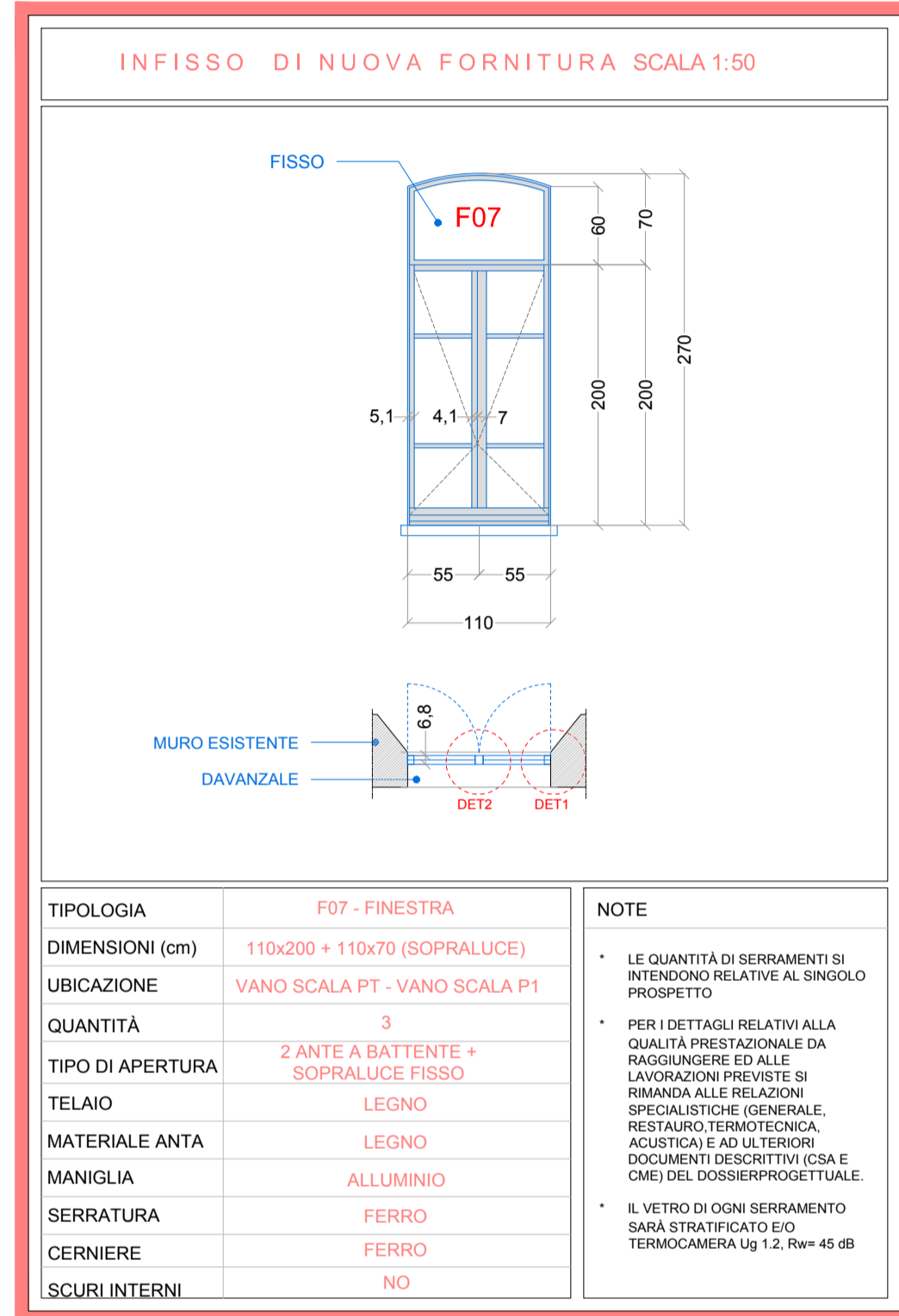


Interventi sui serramenti esterni

Scala 1:50



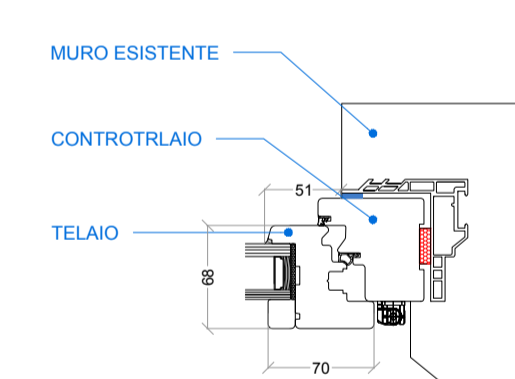
INFISSI DI NUOVA FORNITURA:

INFISSO IN LEGNO MODELLO HD_SLIM DELLA COLLEZIONE WINDOWS COCIF FORMATO DA: ANTA MOBILE DI SEZIONE 68X70, STIPITE DI SEZIONE 68X70 CON DUE GUARNIZIONI DI TENUTA IN GOMMA TERMOPLASTICA SU TUTTO IL PERIMETRO CON CARATTERISTICHE DI ISOLAMENTO ACUSTICO E TERMICO, GOCCIOLATOIO IN ALLUMINIO ANTICORODAL, CERNIERE ANGOLARI TIPO ANTARIBALTA E MARTELLINA BROOKLYN DK BRONZO.

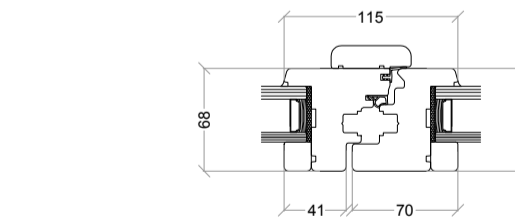


NODI:

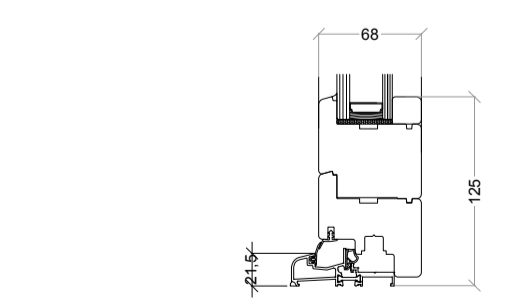
NODO LATERALE (DET 1)



NODO CENTRALE (DET 2)



NODO INFERIORE CON SOGLIA TAGLIO TERMICO



LEGENDA:

- Restauro telai lignei e sostituzione vetri
- Restauro telai ferro finestra e sostituzione vetri
- Rimozione serramento esistente e sostituzione con nuova fornitura di serramento ligneo con vetro stratificato e/o termocamera
- Nuova fornitura di serramento in legno con vetro stratigrafico e/o termocamera

NOTE

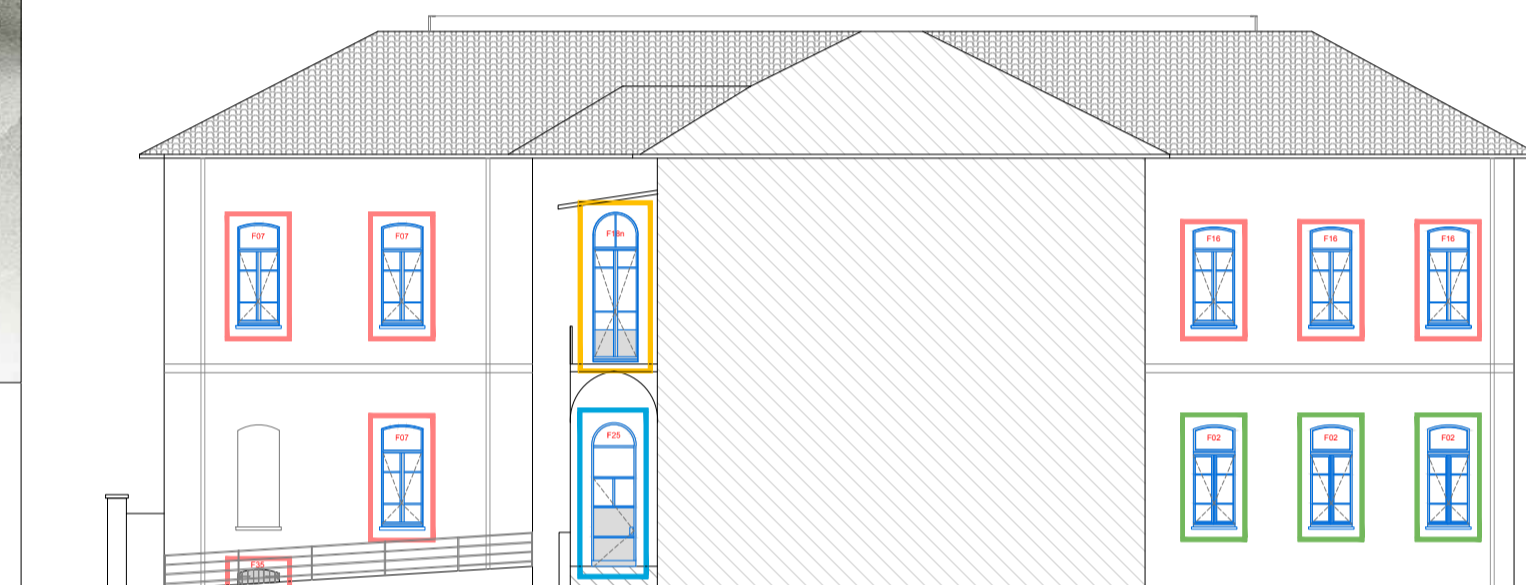
IL FORNITORE DOVRÀ REDIGERE A SUA CURA E SPESE L'ABACO DEI SERRAMENTI SULLA BASE DEL PRODOTTO FORNITO E PREVIA APPROVAZIONE DELLA DIREZIONE LAVORI E SOPRINTENDENZA.

SI RIMANDA ALL'IMPRESA ESECUTRICE, IL RILIEVO ACCURATO DEGLI INFISSI, CHE DOVRANNO RISPETTARE LA STESSA GEOMETRIA DELL'ESISTENTE COME INDICATO NEL PRESENTE PROGETTO.

OVE NON SARÀ POSSIBILE INSERIRE IL FALSO TELAIO, SI PROVVEDERÀ AD INSTALLARE IL SERRAMENTO SU FORO ESISTENTE.

L'IMPRESA È TENUTA A SEGNALARE EVENTUALI MUTAZIONI / AGGIORNAMENTI DELLO STATO DI CINSISTENZA O DEGRADO DEI PROSPETTI RAPPRESENTATI NEL PRESENTE ELABORATO, ALL'UFFICIO DL.

L'IMPRESA APPALTATRICE DOVRÀ ATTENERSI SCRUPolosAMENTE AGLI INTERVENTI PREVISTI IN PROGETTO E INTERFACCIARSI CON D.L. E SOPRINTENDENZA QUALORA RITENESSE NECESSARIO PROPORRE EVENTUALI MODIFICHE, ANCHE MARGINALI, RISPETTO ALLE INDICAZIONI PROGETTUALI.



**PROGETTO DI RIGENERAZIONE URBANA
RISTRUTTURAZIONE IMMOBILE
CORSO GARIBALDI, 69 - PAVIA (PV)**



Comune Missione M5 - Componente C2 - Investimento 2.1

Comune di Pavia
Indirizzo: Piazza Municipio, 2 - 27100 Pavia
Partita IVA: 00296190185
Tel.: 0382 3991
protocollo@pec.comune.pavia.it

Finanziato dall'Unione europea
NextGenerationEU

Italiadomani
DIPARTIMENTO DI PAVIA

CAPOGRUPPO/MANDATARIA

GP PROJECT SRL
Sede Legale: Via Pietro Tamburini, 6 - 20123 Milano (MI)
Sede Operativa: Strada 6 - Palazzo N3 - Centro Direzionale Milanofori - 20089 - ROZZANO (MI)
P.IVA 05835490961 - REA N° MI - 1852211 - Tel. 02 89 20 81 64 - info@gpproject.eu

MANDANTE: Dott. Arch. Maria Teresa PASCALE

Ordine degli Architetti della Provincia di Reggio Calabria n. A 3220
pec: mpascale@asppc-rc.it
Tel: +39 349 786 7001

MANDANTE: Dott. Geol. Domenico MONTELEONE

Ordine dei Geologi della Calabria n. 1025
pec: monteleonedomenico@pec.it
Tel: +39 329 082 6033

Progetto Definitivo - Esecutivo
PROGETTO DI RIGENERAZIONE URBANA - RISTRUTTURAZIONE IMMOBILE
CORSO GARIBALDI, 69 - PAVIA (PV) - POP317_PNRR/6 - CUP: G14E21000720001

n°	Revisioni	Disegnato da:	Progetto architettonico Interventi sui serramenti - prospetto Sud interno
1	Gennaio 2023		
2	Marzo 2023	Revisionato da:	DISCIPLINA ARC
3			
4			
5			
6			
7			

A TERMINE DI LEGGE LA GP PROJECT SRL SI RISERVA LA PROPRIETÀ DEL PRESENTE ELABORATO E NE VIETA L'UTILIZZO A TERZI SENZA PREVENTIVA AUTORIZZAZIONE SCRITTA