

# Stato di progetto - Pianta Piano Secondo



### LEGENDA ZONIZZAZIONE

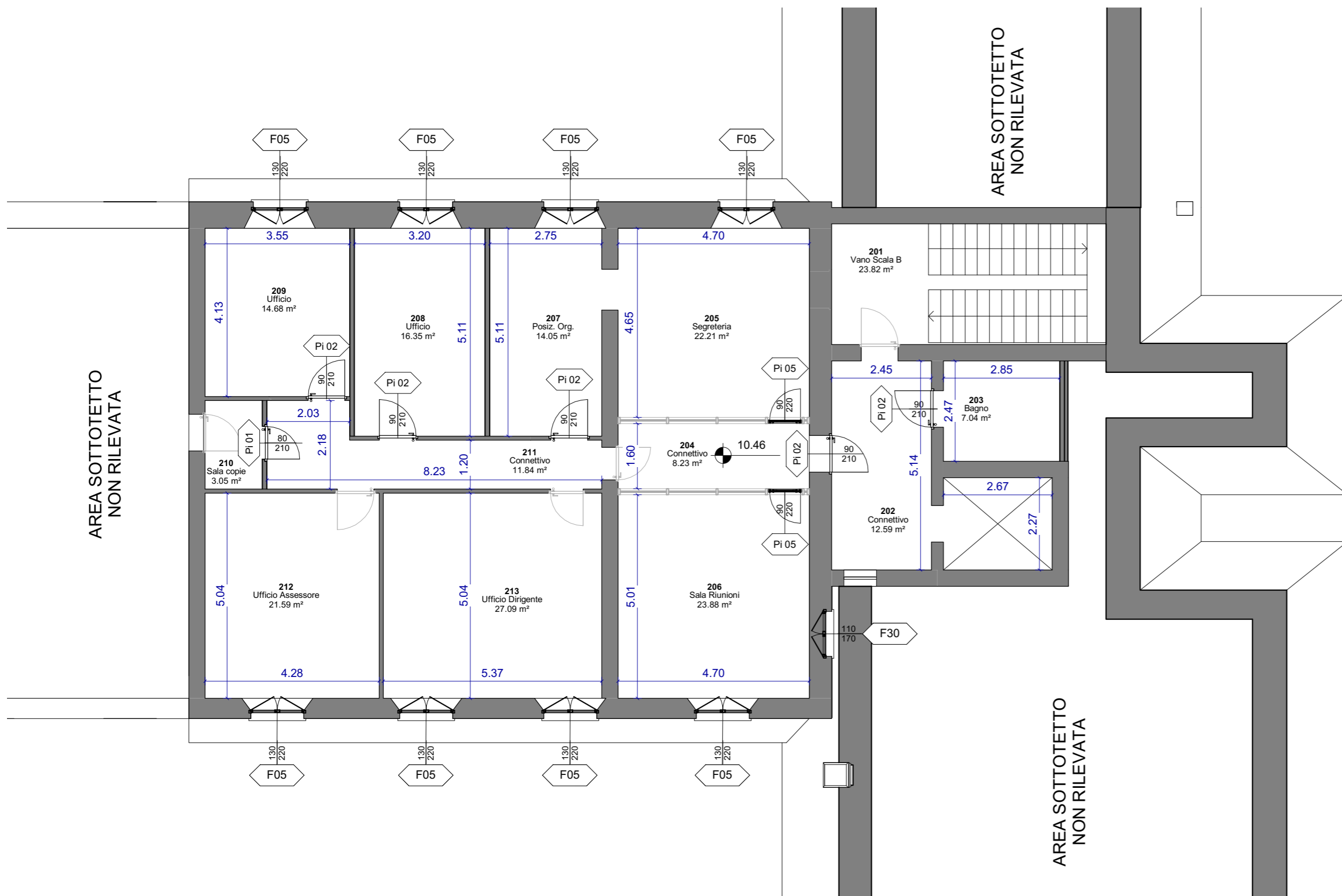
- AREA DIRIGENZIALE
- AREA RIUNIONI
- POS. ORGANIZZATIVA
- AREA UFFICI SETTORE 5
- BLOCCO SERVIZI
- SEGRETERIA

AREA DIRIGENZIALE	49.53 m <sup>2</sup>	2 UFFICI SINGOLI
AREA RIUNIONI	23.52 m <sup>2</sup>	10 Persone
AREA UFFICI SETTORE 5	31.97 m <sup>2</sup>	2 UFFICI da 2 PERSONE
BLOCCO SERVIZI	7.34 m <sup>2</sup>	-
POS. ORGANIZZATIVA	14.82 m <sup>2</sup>	UFFICIO SINGOLO
SEGRETERIA	23.85 m <sup>2</sup>	UFFICIO SINGOLO

TABELLA RAI SDP: Piano Secondo														
ID	Locale	Sup. [m <sup>2</sup> ]	Tipo	N. Fin.	Largh. Fin. [m]	Alt. Fin. [m]	Sup. fin. [m <sup>2</sup> ]	Alt. Fin. utile [m]	Sup. fin. utile [m <sup>2</sup> ]	Sup. ill. tot [m <sup>2</sup> ]	RI	Sup. aer. utile [m <sup>2</sup> ]	Sup. aer. tot [m <sup>2</sup> ]	RA
201	Vano Scala B	23,30	F 31	1	1,20	0,60	0,72	0,80	0,96	1,60	0,069	0,72	0,72	0,031
202	Connettivo	12,85	F 32	1	0,80	0,80	0,64	0,80	0,64	0,64	0,050	0,64	0,64	0,050
203	Bagno	7,34	---	---	---	---	---	---	---	---	---	---	---	---
204	Connettivo	8,23	---	---	---	---	---	---	---	---	---	---	---	---
205	Segreteria	22,40	F 05	1	1,30	2,70	3,51	2,70	3,51	5,38	0,240	3,51	5,38	0,240
206	Sala Riunioni 10P	23,88	F 30	1	1,10	1,70	1,87	1,70	1,87	5,38	0,225	1,87	5,38	0,225
			F 05	1	1,30	2,70	3,51	2,70	3,51			3,51		
207	Posiz. Org.	14,16	F 05	1	1,30	2,70	3,51	2,70	3,51	7,02	0,496	3,51	7,02	0,496
208	Ufficio	16,48	F 05	1	1,30	2,70	3,51	2,70	3,51	7,02	0,426	3,51	7,02	0,426
209	Ufficio	14,82	F 05	1	1,30	2,70	3,51	2,70	3,51	7,47	0,504	3,51	7,47	0,504
210	Sala copie	3,05	F 01	1	1,10	3,60	3,96	3,60	3,96	1,298		3,96	3,96	1,298
211	Connettivo	11,84	---	---	---	---	---	---	---	---	---	---	---	---
212	Ufficio Assessore	21,59	F 05	1	1,30	2,70	3,51	2,70	3,51	7,02	0,325	3,51	7,02	0,325
213	Ufficio Dirigente	27,09	F 05	1	1,30	2,70	3,51	2,70	3,51	3,51	0,130	3,51	3,51	0,130

# Stato di progetto - Pianta Piano Secondo

Scala 1 : 100



## PROGETTO DI RIGENERAZIONE URBANA RISTRUTTURAZIONE IMMOBILE CORSO GARIBALDI, 69 - PAVIA (PV)

Comune **Comune di Pavia**  
Piazza Municipio, 2 - 27100 - Pavia (PV)  
Partita IVA: 00296180185  
Tel.: 0382 3991  
PEC: protocollo@pec.comune.pavia.it

Missione M5 - Componente C2 - Investimento 2.1

**Finanziato dall'Unione europea** NextGenerationEU **Italiadomani** PIANO NAZIONALE DI RIPRESA E RESILIENZA

CAPOGRUPPO/MANDATARIA

**GP PROJECT**

**GP PROJECT SRL**  
Sede Legale: Via Pietro Tamburini, 6 - 20123 Milano (MI)  
Sede Operativa: Strada 6 - Palazzo N3 - Centro Direzionale Milanofiori - 20089 - ROZZANO (MI)  
P.IVA 05835490961 - REA N° MI - 1852211 - Tel. 02 89 20 81 64 - info@gpproject.eu

MANDANTE: Dott. Arch. Maria Teresa PASCALE

Ordine degli Architetti della Provincia di Reggio Calabria n. A 3220  
pec: mtpascale@oappc-rc.it  
Tel: +39 349 786 7001

MANDANTE: Dott. Geol. Domenico MONTELEONE

Ordine dei Geologi della Calabria n. 1025  
pec: monteleonedomenico@pec.it  
Tel: +39 329 082 6033

### Progetto Definitivo - Esecutivo

PROGETTO DI RIGENERAZIONE URBANA - RISTRUTTURAZIONE IMMOBILE  
CORSO GARIBALDI, 69 - PAVIA (PV) - POP317\_PNRR/6 - CUP: G14E21000720001

n°	Revisori	Disegnato da:	Revisionato da:	Progetto architettonico	
1	Febbraio 2023			<b>SDP - Pianta piano secondo</b>	
2	Marzo 2023			<b>DISCIPLINA</b> <b>ARC</b>	<b>ELABORATO N°</b> <b>A36</b>
3					
4					
5					
6					
7					

NB. Gli arredi indicati nel presente elaborato risultano indicativi e non sono oggetto dell'appalto.

A TERMINE DI LEGGE LA GP PROJECT SRL SI RISERVA LA PROPRIETA' DEL PRESENTE ELABORATO E NE VIETA L'UTILIZZO A TERZI SENZA PREVENTIVA AUTORIZZAZIONE SCRITTA