

Rilievo dei serramenti

INFISSO STATO DI FATTO - SCALA 1:50

TIPOLOGIA	F07 - FINESTRA
DIMENSIONI (cm)	110x199 + 110x71 (SOPRALUCE)
UBICAZIONE	VANO SCALA PT - VANO SCALA P1
QUANTITA'	3
TIPO DI APERTURA	2 ANTE A BATTENTE + SOPRALUCE APRIBILE
TELAIO	LEGNO
MATERIALE ANTA	LEGNO
MANIGLIA	
SERRATURA	ACCESSORI IN FERRO
CERNIERE	
SCURI INTERNI	NO

STATO DI FATTO

TAMPONAMENTO MURARIO

SDF: TAMPONAMENTO MURARIO A SEGUITO DI RIMOZIONE SERRAMENTO EPOCALE

SDP: NUOVO INFISSO F18 n (RIF. TAV. A46)

TIPOLOGIA	
DIMENSIONI (cm)	
UBICAZIONE	CONNETTIVO - P1
QUANTITA'	1
TIPO DI APERTURA	
TELAIO	
MATERIALE ANTA	
MANIGLIA	
SERRATURA	
CERNIERE	
SCURI INTERNI	

INFISSO STATO DI FATTO - SCALA 1:50

TAMPONAMENTO MURARIO

TAPPARELLA

TIPOLOGIA	F16 - FINESTRA
DIMENSIONI (cm)	110x211
UBICAZIONE	UFFICI - P1
QUANTITA'	3
TIPO DI APERTURA	2 ANTE A BATTENTE + SOPRALUCE APRIBILE
TELAIO	LEGNO
MATERIALE ANTA	LEGNO
MANIGLIA	
SERRATURA	ACCESSORI IN FERRO
CERNIERE	
SCURI INTERNI	TAPPARELLE

INFISSO STATO DI FATTO - SCALA 1:50

LUNETTA

SOPRALUCE FISSO

TIPOLOGIA	F25 - PORTA
DIMENSIONI (cm)	117x320 + 117x60 (LUNETTA)
UBICAZIONE	CONNETTIVO - PT
QUANTITA'	1
TIPO DI APERTURA	1 ANTA A BATTENTE + SOPRALUCE FISSO
TELAIO	FERRO
MATERIALE ANTA	FERRO
MANIGLIA	
SERRATURA	ACCESSORI IN FERRO
CERNIERE	
SCURI INTERNI	NO

INFISSO STATO DI FATTO - SCALA 1:50

VASISTAS

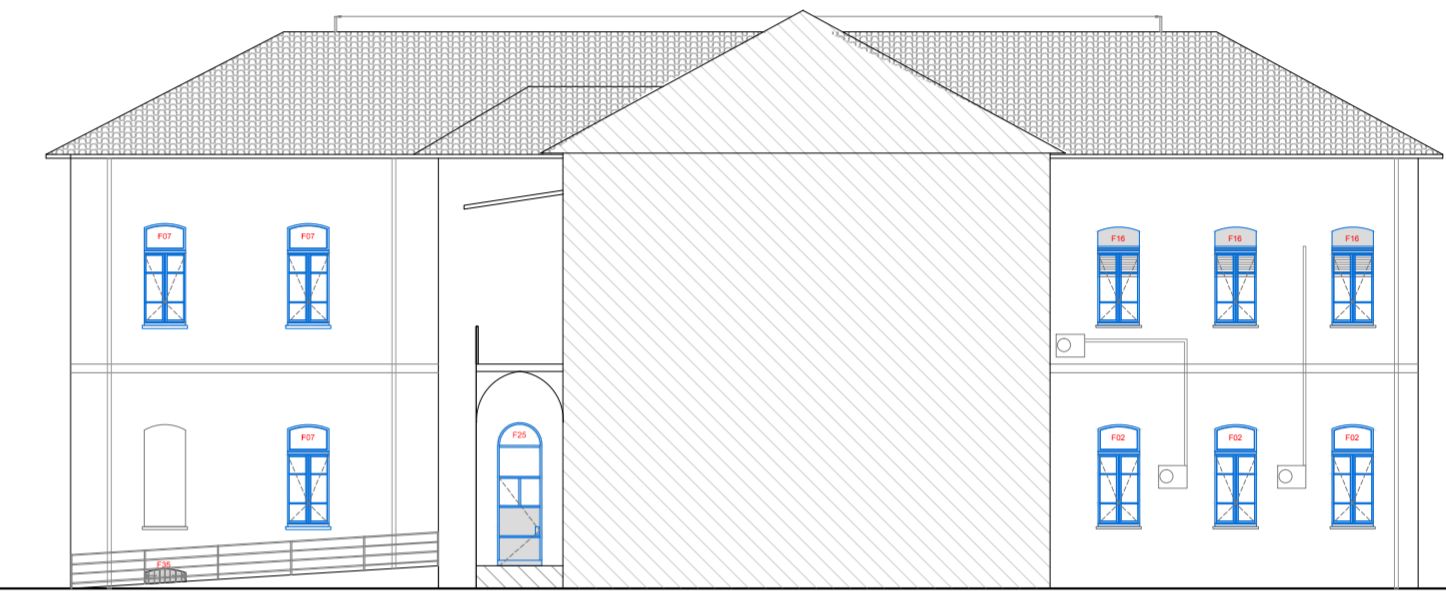
F02

TIPOLOGIA	F02 - FINESTRA
DIMENSIONI (cm)	110x199 + 110x71 (SOPRALUCE)
UBICAZIONE	SALA AFFRESCATA - P.T
QUANTITA'	3
TIPO DI APERTURA	2 ANTE A BATTENTE + SOPRALUCE APRIBILE
TELAIO	LEGNO
MATERIALE ANTA	LEGNO
MANIGLIA	
SERRATURA	ACCESSORI IN FERRO
CERNIERE	
SCURI INTERNI	PERSIANA SCORREVOLE INTERNO MURO

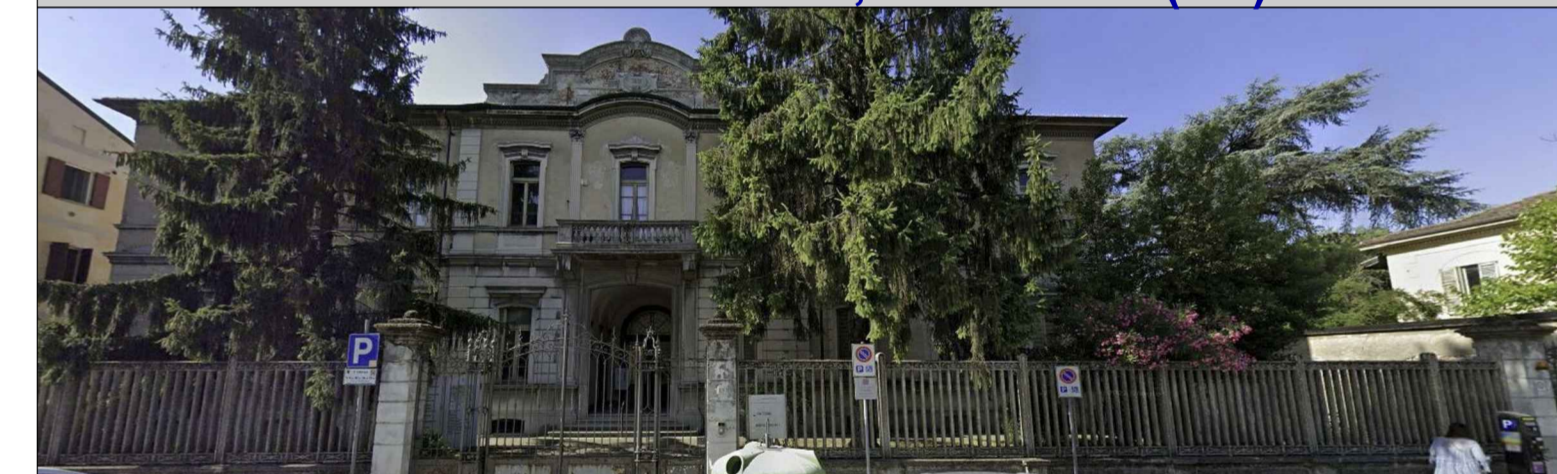
BOCCHE DI LUPO STATO DI FATTO - SCALA 1:20

F35

TIPOLOGIA	F35 - BOCHE DI LUPO
DIMENSIONI (cm)	110x32
UBICAZIONE	PIANO SEMINTERRATO
QUANTITA'	1
TIPO DI APERTURA	VASISTAS
TELAIO	LEGNO + GRIGLIA ESTERNA IN FERRO DECORATA
MATERIALE ANTA	LEGNO
MANIGLIA	
SERRATURA	ACCESSORI IN FERRO
CERNIERE	
SCURI INTERNI	NO



**PROGETTO DI RIGENERAZIONE URBANA
RISTRUTTURAZIONE IMMOBILE
CORSO GARIBALDI, 69 - PAVIA (PV)**



Comune Missione M5 - Componente C2 - Investimento 2.1

Comune di Pavia
Indirizzo: Piazza Municipio, 2 - 27100 Pavia
Partita IVA: 00296180185
Tel.: 0382 3991
protocollo@pec.comune.pavia.it



CAPOGRUPPO/MANDATARIA



GP PROJECT SRL
Sede Legale: Via Pietro Tamburini, 6 - 20123 Milano (MI)
Sede Operativa: Strada 6 - Palazzo N3 - Centro Direzionale Milanofiori - 20089 - ROZZANO (MI)
P.IVA 05835490961 - REA N° MI - 1852211 - Tel. 02 89 20 81 64 - info@gproject.eu

(Firma e timbro)

MANDANTE: Dott. Arch. Maria Teresa PASCALE

Ordine degli Architetti della Provincia di Reggio Calabria n. A 3220
pec: mtpascale@oappc-rc.it
Tel: +39 349 786 7001



(Firma e timbro)

MANDANTE: Dott. Geol. Domenico MONTELEONE

Ordine dei Geologi della Calabria n. 1025
pec: monteleonedomenico@pec.it
Tel: +39 329 082 6033



(Firma e timbro)

Progetto Definitivo - Esecutivo

**PROGETTO DI RIGENERAZIONE URBANA - RISTRUTTURAZIONE IMMOBILE
CORSO GARIBALDI, 69 - PAVIA (PV) - POP317_PNRR/6 - CUP: G14E21000720001**

n°	Revisioni	Disegnato da:
1	Gennaio 2023	
2	Marzo 2023	
3		
4		
5		
6		
7		
		Revisionato da:

**Progetto architettonico
Rilievo dei serramenti -
rilievo Sud interno**

**DISCIPLINA
ARC**

**ELABORATO N°
A16**