

Stato di Fatto _ Prospetti

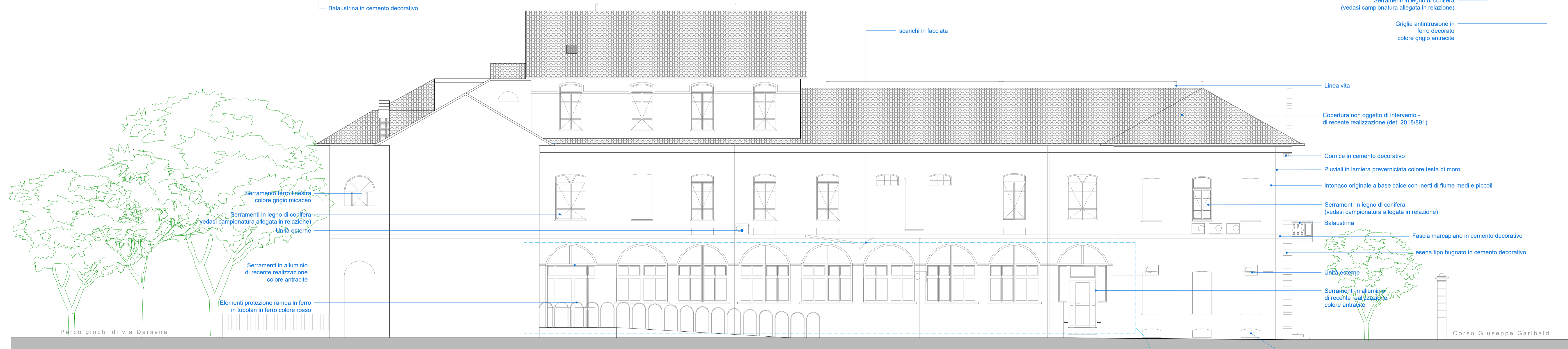
Scala 1:100



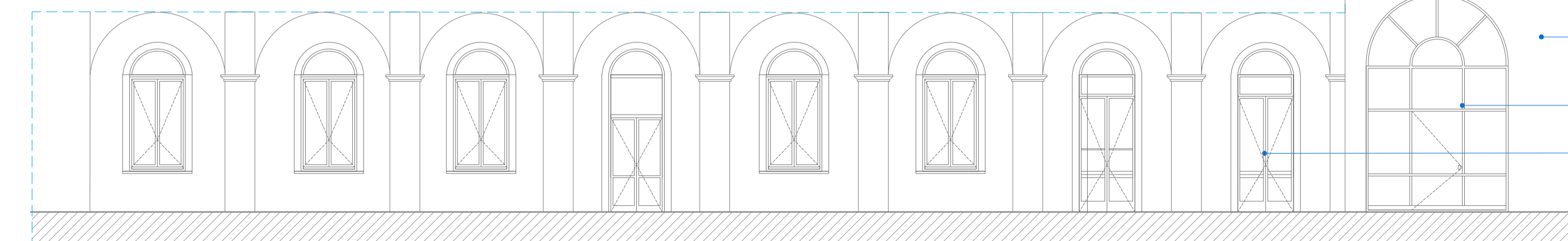
Prospetto Nord



Prospetto Nord (interno)



Prospetto Est



INFISSI SOTTO PORTICO

- Linea vita
- Copertura non oggetto di intervento - di recente realizzazione (det. 2018/891)
- Fronte in cemento decorativo
- Cementi decorativi colore grigio con granulometria inerti medio grandi
- Intonaco originale a base calce con inerti di fiume medi e piccoli
- Serramenti in legno di conifera (vedasi campionatura allegata in relazione)
- Fascia marcapiano
- Persiane in legno di conifera
- Bocca di lupo in legno di conifera con griglia antintrusione in ferro colore grigio micaceo

- Pluviali in lamiera preverniciata colore testa di moro
- Serramenti ferro finestra colore grigio micaceo
- Tettoia in ferro e policarbonato
- Serramenti in alluminio di recente realizzazione colore antracite

- Serramento ferro finestra colore grigio micaceo

- Serramenti in legno di conifera (vedasi campionatura allegata in relazione)
- Griglie antintrusione in ferro decorato colore grigio antracite

- Serramento ferro finestra colore grigio micaceo
- Serramenti in legno di conifera (vedasi campionatura allegata in relazione)
- Unità esterne
- Serramenti in alluminio di recente realizzazione colore antracite
- Elementi protezione rampa in ferro in tubolari in ferro colore rosso

- Fascia marcapiano in cemento decorativo
- Lesena tipo bugnato in cemento decorativo

- Unità esterne
- Serramenti in alluminio di recente realizzazione colore antracite

- Bocca di lupo in legno di conifera con griglia antintrusione in ferro colore grigio micaceo

- Serramento ferro finestra colore grigio micaceo
- Serramenti in legno di conifera (vedasi campionatura allegata in relazione)

**PROGETTO DI RIGENERAZIONE URBANA
RISTRUTTURAZIONE IMMOBILE
CORSO GARIBALDI, 69 - PAVIA (PV)**

Comune **Missione M5 - Componente C2 - Investimento 2.1**

Comune di Pavia
Indirizzo: Piazza Municipio, 2 - 27100 Pavia
Partita IVA: 00256180185
Tel.: 0382 3991
protocollo@pec.comune.pavia.it

Finanziato dall'Unione europea
NextGenerationEU

Italiadomani

CAPOGRUPPO/MANDATARIA

GP PROJECT SRL
Sede Legale: Via Pietro Tamburini, 6 - 20123 Milano (MI)
Sede Operativa: Strada 6 - Palazzo N3 - Centro Direzionale Milanofori - 20089 - ROZZANO (MI)
P.IVA 0585409051 - REA N° MI - 1852211 - Tel. 02 89 20 81 64 - info@gpproject.eu

(Firma e timbro)

MANDANTE: Dott. Arch. Maria Teresa PASCALE

Ordine degli Architetti della Provincia di Reggio Calabria n. A 3229
pec: mpascale@arppco-rc.it
Tel: +39 349 786 7001

MANDANTE: Dott. Geol. Domenico MONTELEONE

Ordine dei Geologi della Calabria n. 1025
pec: monteleonedomenico@pec.it
Tel: +39 329 082 6033

(Firma e timbro)

Progetto Definitivo - Esecutivo

**PROGETTO DI RIGENERAZIONE URBANA - RISTRUTTURAZIONE IMMOBILE
CORSO GARIBALDI, 69 - PAVIA (PV) - POP317_PNRR/6 - CUP: G14E21000720001**

n° Revisioni		Disegnato da:	Progetto architettonico	
1	Gennaio 2023		Revisionato da:	SDF_Prospetti 1 di 2
2	Marzo 2023	DISCIPLINA		ELABORATO N°
3		ARC		A08
4				
5				
6				
7				

A TERME DI LEGGE LA GP PROJECT SRL SI RISERVA LA PROPRIETA' DEL PRESENTE ELABORATO E NE VIETA L'UTILIZZO A TERZI SENZA PREVENTIVA AUTORIZZAZIONE SCRITTA