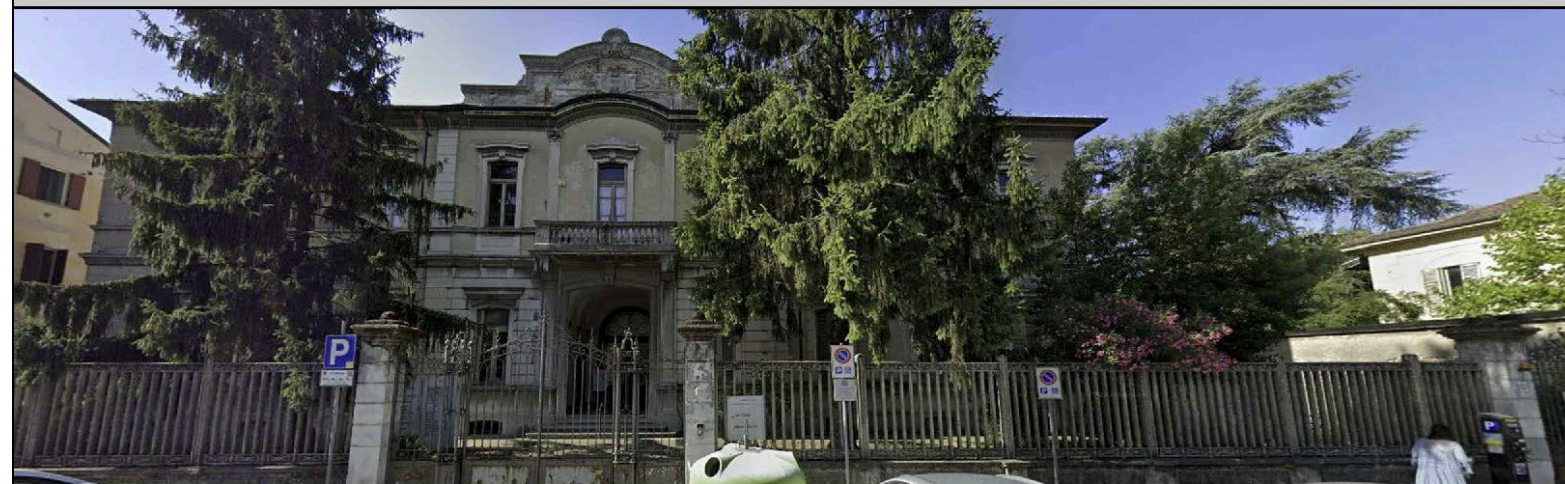


# PROGETTO DI RIGENERAZIONE URBANA RISTRUTTURAZIONE IMMOBILE CORSO GARIBALDI, 69 - PAVIA (PV)



Comune



**Comune di Pavia**  
Piazza Municipio, 2 - 27100 - Pavia (PV)  
Partita IVA: 00296180185  
Tel.: 0382 3991  
PEC: protocollo@pec.comune.pavia.it

Missione M5 - Componente C2 - Investimento 2.1



**Finanziato  
dall'Unione europea**  
NextGenerationEU



**Italiadomani**  
PIANO NAZIONALE  
DI RIPRESA E RESILIENZA

CAPOGRUPPO/MANDATARIA



**GP PROJECT SRL**

Sede Legale: Via Pietro Tamburini, 6 - 20123 Milano (MI)  
Sede Operativa: Strada 6 - Palazzo N3 - Centro Direzionale Milanofiori - 20089 - ROZZANO (MI)  
P.IVA 05835490961 - REA N° MI - 1852211 - Tel. 02 89 20 81 64 - info@gpproject.eu

(Firma e timbro)

MANDANTE: Dott. Arch. Maria Teresa PASCALE

**Ordine degli Architetti della Provincia di Reggio Calabria n. A 3220**  
pec: mtpascale@oappc-rc.it  
Tel: +39 349 786 7001



(Firma e timbro)

MANDANTE: Dott. Geol. Domenico MONTELEONE

**Ordine dei Geologi della Calabria n. 1025**  
pec: monteleonedomenico@pec.it  
Tel: +39 329 082 6033



(Firma e timbro)

## Progetto Definitivo - Esecutivo

PROGETTO DI RIGENERAZIONE URBANA - RISTRUTTURAZIONE IMMOBILE  
CORSO GARIBALDI, 69 - PAVIA (PV) - POP317\_PNRR/6 - CUP: G14E21000720001

n°	Revisioni
1	Febbraio 2023
2	Marzo 2023
3	
4	
5	
6	
7	

Disegnato da:

Revisionato da:

## Indagini stratigrafiche

DISCIPLINA  
**ARC**

ELABORATO N°  
**Rev. 02**

## SOMMARIO

SOMMARIO .....	2
LOCALIZZAZIONE DELL'INTERVENTO .....	3
INDAGINI STRATIGRAFICHE .....	4
LOCALIZZAZIONE INDAGINI STRATIGRAFICHE - PIANO SECONDO .....	5
STRATIGRAFIA M1 .....	6
STRATIGRAFIA M2 .....	7
LOCALIZZAZIONE INDAGINI STRATIGRAFICHE - PIANO PRIMO .....	8
STRATIGRAFIA M3 .....	9
STRATIGRAFIA M4 .....	10
STRATIGRAFIA M5 .....	11
LOCALIZZAZIONE INDAGINI STRATIGRAFICHE - PIANO TERRA .....	12
STRATIGRAFIA M6 .....	13
STRATIGRAFIA M7 .....	14
STRATIGRAFIA M8 .....	15
STRATIGRAFIA ATRIO .....	16
STRATIGRAFIA SERRAMENTO SALONE .....	17
STRATIGRAFIA PORTA SALONE .....	18
STRATIGRAFIA ZOCCOLATURA SALONE .....	19

---

### GP PROJECT SRL

Sede Amministrativa: Via P. Tamburini, 6 – 20123 – MILANO (MI)

Sede Operativa: Centro Direzionale Milanofiori, Strada 6 Pal. N3 – 20089 – ROZZANO (MI)

P.I. 05835490961 - REA n° MI-1852211

Tel: + 39 02 89208164 - [www.gpproject.eu](http://www.gpproject.eu) - E-mail: [info@gpproject.eu](mailto:info@gpproject.eu)

## LOCALIZZAZIONE DELL'INTERVENTO



### **Pio Istituto Sordomuti**

**Indirizzo:** Corso Garibaldi, 69, Pavia (PV)

**Tipologia generale:** Architettura per la residenza, il terziario e i servizi

**Epoca di costruzione:** 1910 - 1912

**Uso attuale:** Uffici

**Condizione giuridica:** Proprietà Ente Pubblico

---

### **GP PROJECT SRL**

Sede Amministrativa: Via P. Tamburini, 6 – 20123 – MILANO (MI)

Sede Operativa: Centro Direzionale Milanofiori, Strada 6 Pal. N3 – 20089 – ROZZANO (MI)

P.I. 05835490961 - REA n° MI-1852211

Tel: + 39 02 89208164 - [www.gpproject.eu](http://www.gpproject.eu) - E-mail: [info@gpproject.eu](mailto:info@gpproject.eu)

## **INDAGINI STRATIGRAFICHE**

L'indagine stratigrafica consiste nell'individuazione sequenziale di strati, presenti sulla superficie muraria, sottostanti a quello visibile. Essa è effettuata tramite l'asportazione delle sovrapposizioni di colore e/o intonaco presenti su di essa. Le operazioni di indagine sulle stratificazioni di intonaco e sulle finiture sono state condotte in maniera manuale, asportando gli strati mediante delaminazione, impiegando strumenti di precisione quali bisturi chirurgici, oppure nel caso di intonaci con l'utilizzo di micro-scalpelli. I tasselli stratigrafici sono stati numerati progressivamente in maniera crescente a partire dallo strato più recente fino ad arrivare al supporto murario. Tale indagine risulta sostanziale per la comprensione delle trasformazioni che l'edificio può aver subito nel tempo.

---

### **GP PROJECT SRL**

Sede Amministrativa: Via P. Tamburini, 6 – 20123 – MILANO (MI)

Sede Operativa: Centro Direzionale Milanofiori, Strada 6 Pal. N3 – 20089 – ROZZANO (MI)

P.I. 05835490961 - REA n° MI-1852211

Tel: + 39 02 89208164 - [www.gpproject.eu](http://www.gpproject.eu) - E-mail: [info@gpproject.eu](mailto:info@gpproject.eu)

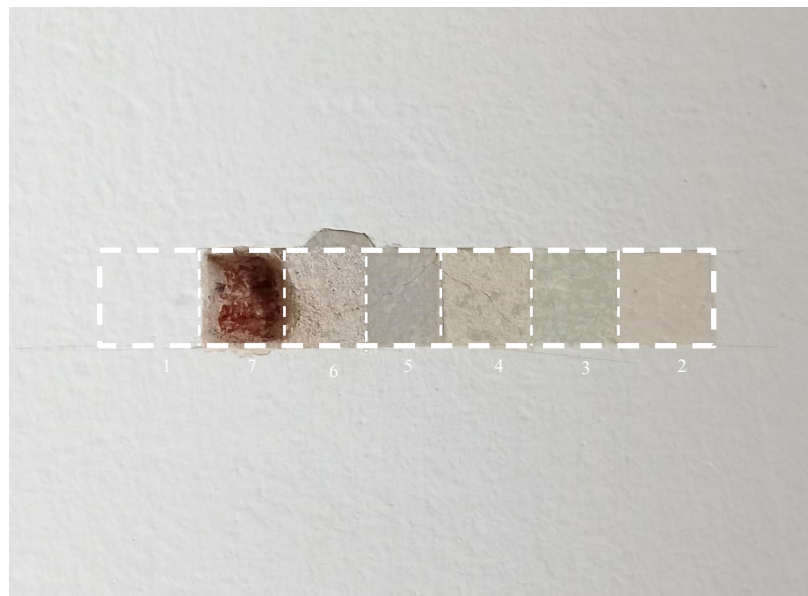
## LOCALIZZAZIONE INDAGINI STRATIGRAFICHE - PIANO SECONDO





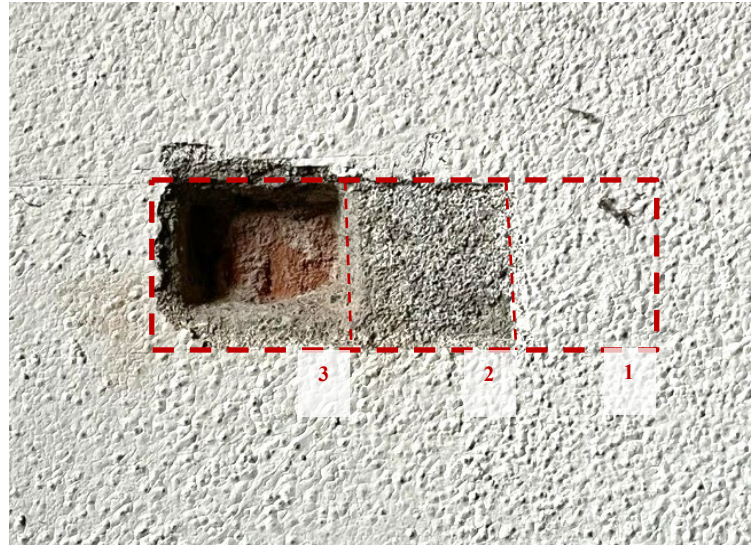
## STRATIGRAFIA M1

- 1- Ridipittura, colore bianco, corrispondente allo strato più recente, probabilmente pittura murale con legante acrilico, compatta
- 2- Corrisponde ad un colore ben aderente alla superficie di colore rosa, si ipotizza pittura murale in legante acrilico, la cui rimozione è avvenuta con raschietti e bisturi.
- 3- Ridipittura, colore verde, probabilmente smalto murale compatto, la rimozione è avvenuta meccanicamente mediante l'uso di bisturi.
- 4- Ridipittura colore giallo, poco coerente e decoesa
- 5- Campitura murale presumibilmente originale e coeva alla costruzione dell'edificio, colore grigio, compatta
- 6- Intonachino fine, colore bianco
- 7- Muratura in laterizio



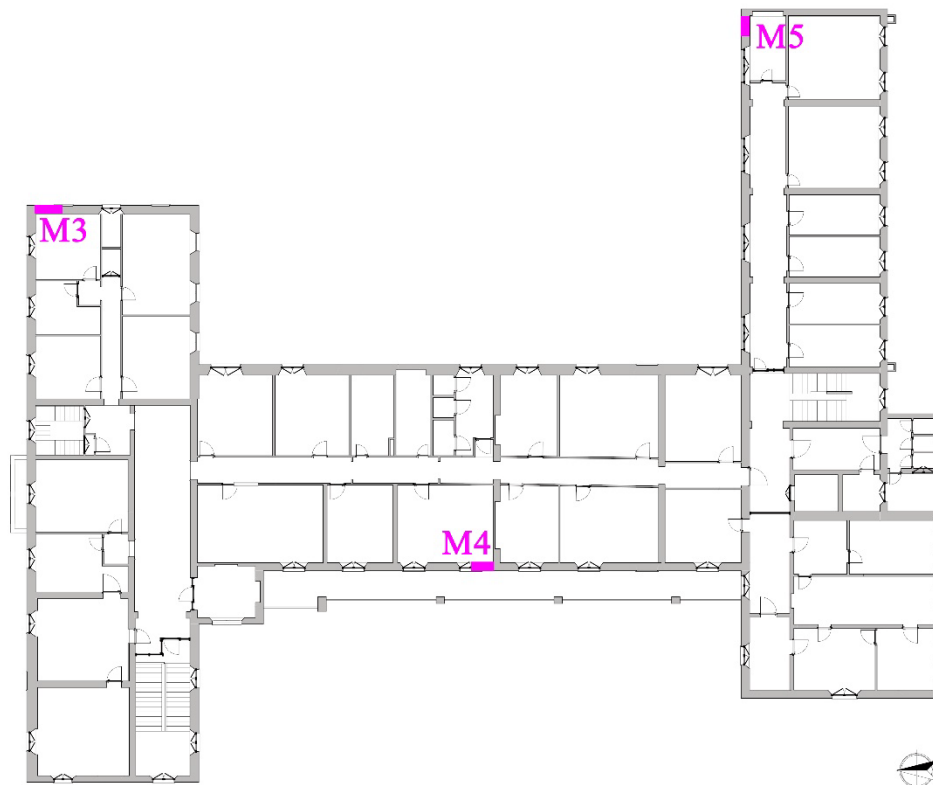
## STRATIGRAFIA M2

- 1- Ridipittura, colore bianco, corrispondente allo strato più recente, probabilmente pittura murale con legante acrilico, compatta
- 2- Intonachino fine
- 3- Muratura in laterizio



## LOCALIZZAZIONE INDAGINI STRATIGRAFICHE - PIANO PRIMO

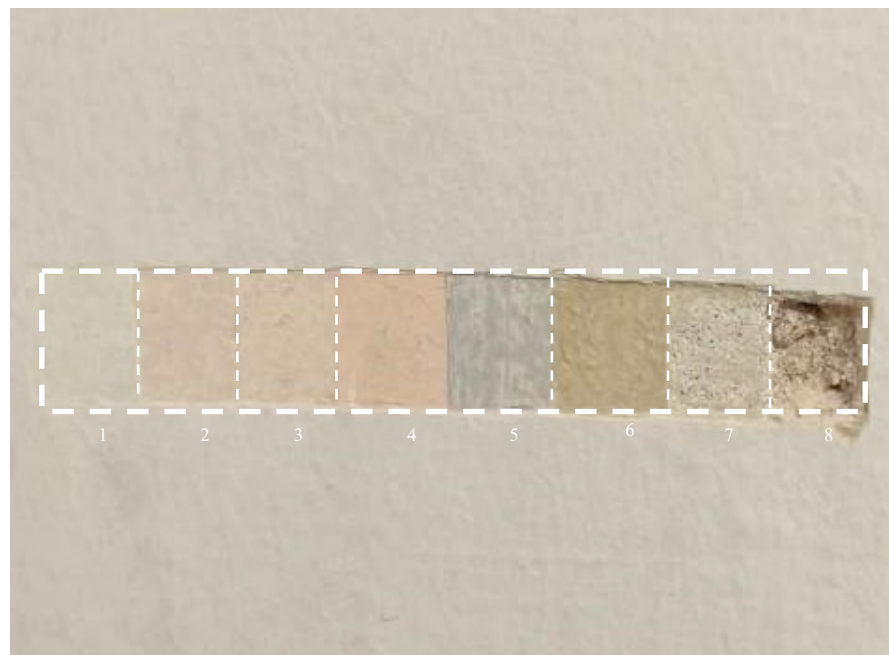
Pianta Piano Primo - Localizzazione indagini stratigrafiche





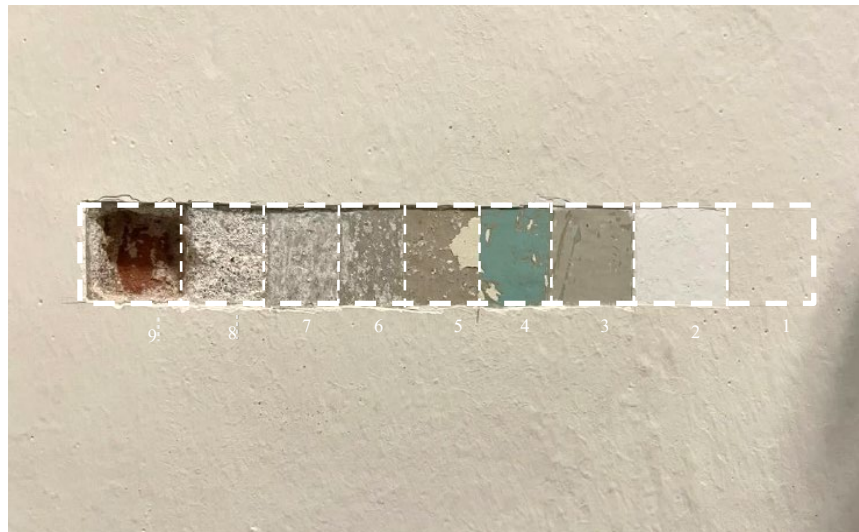
## STRATIGRAFIA M3

- 1- Ridipittura, colore bianco, corrispondente allo strato più recente, probabilmente pittura murale con legante acrilico, compatta.
- 2- Corrisponde ad un colore rosablen aderente alla superficie, si ipotizza pittura murale in legante acrilico, la cui rimozione è avvenuta con bisturi.
- 3- Campitura color beige, probabilmente smalto murale, la cui rimozione è avvenuta con bisturi.
- 4- ridipittura color rosa, probabilmente smalto murale, compatto.
- 5- ridipittura color verde, probabilmente smalto murale, compatto.
- 6- Campitura murale, presumibilmente originale e coeva alla costruzione. dell'edificio, colore grigio compatto.
- 7- Intonachino fine colore bianco
- 8- Muratura in laterizio



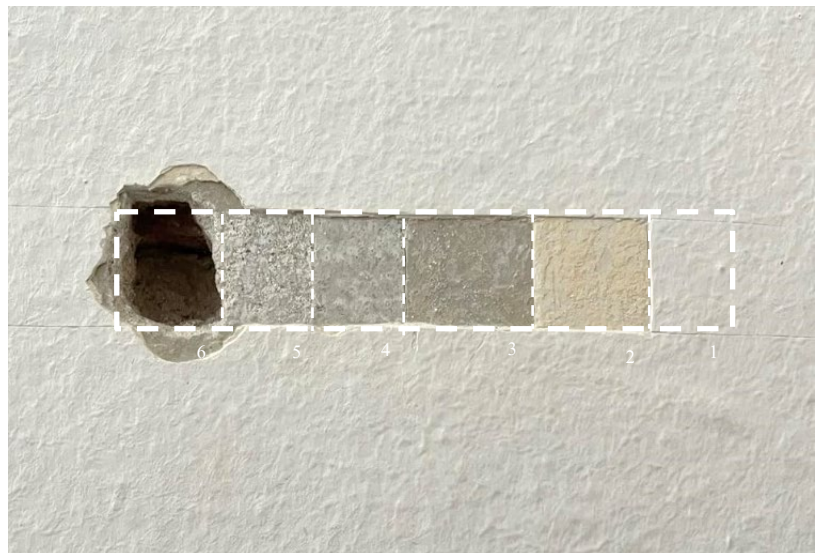
## STRATIGRAFIA M4

- 1- Ridipittura, colore beige, corrispondente allo strato più recente, probabilmente pittura murale con legante acrilico, compatta
- 2- Campitura color bianco probabile pittura murale con legante acrilico
- 3- Ridipittura, colore grigio, probabilmente smalto murale, compatto
- 4- Ridipittura, colore verde, probabilmente smalto, murale compatto
- 5- Ridipittura colore verde, poco coerente e decoesa
- 6- Campitura di colore grigio scuro, compatta, presenta numerose lacune di piccole dimensioni
- 7- Campitura murale presumibilmente originale e coeva alla costruzione dell'edificio, colore grigio, compatta
- 8- Intonachino fine, colore bianco
- 9- Muratura in laterizio

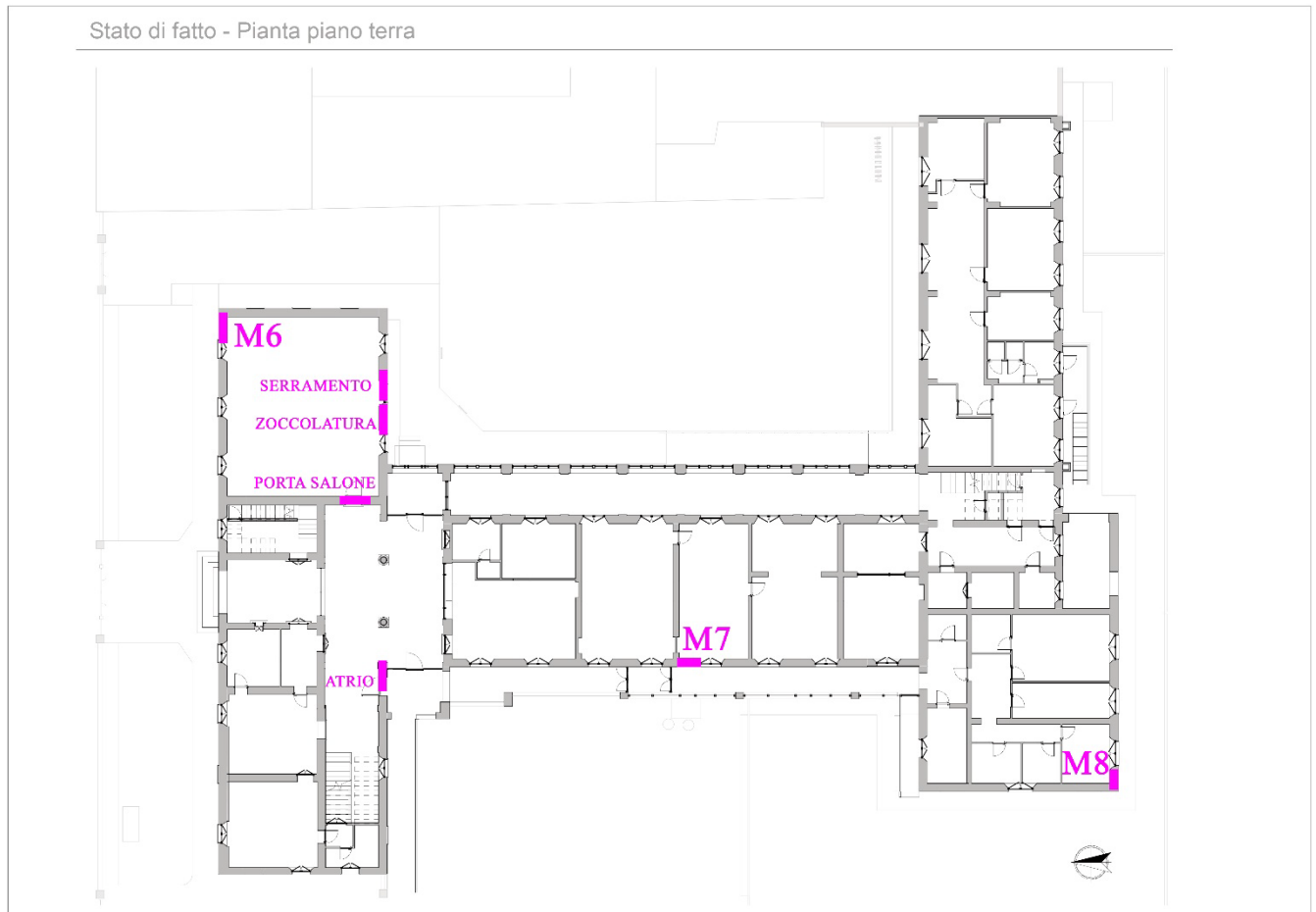


## STRATIGRAFIA M5

- 1- Ridipittura, colore beige, corrispondente allo strato più recente, probabilmente pittura murale con legante acrilico, compatta
- 2- Ridipittura, colore giallo, probabilmente pittura murale con legante acrilico, poco coesa
- 3- Campitura di colore grigio scuro, compatta,
- 4- Campitura murale presumibilmente originale e coeva alla costruzione dell'edificio, colore grigio, compatta
- 5- Intonachino fine
- 6- Muratura in laterizio

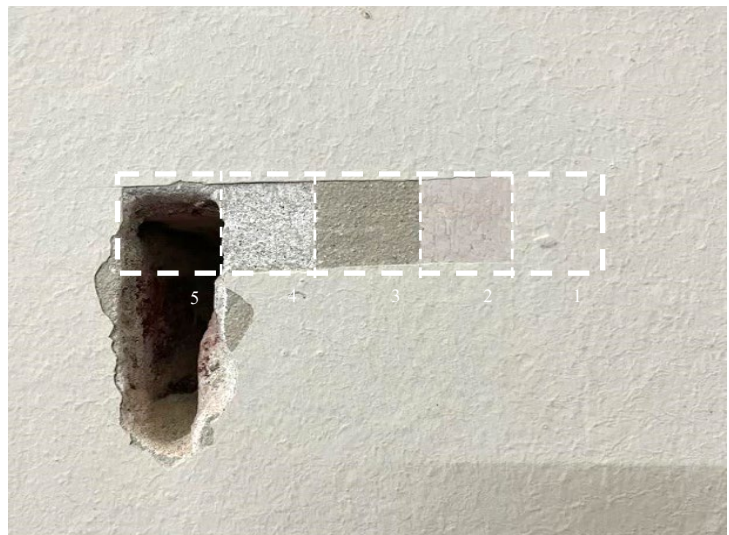


## LOCALIZZAZIONE INDAGINI STRATIGRAFICHE - PIANO TERRA



## STRATIGRAFIA M6

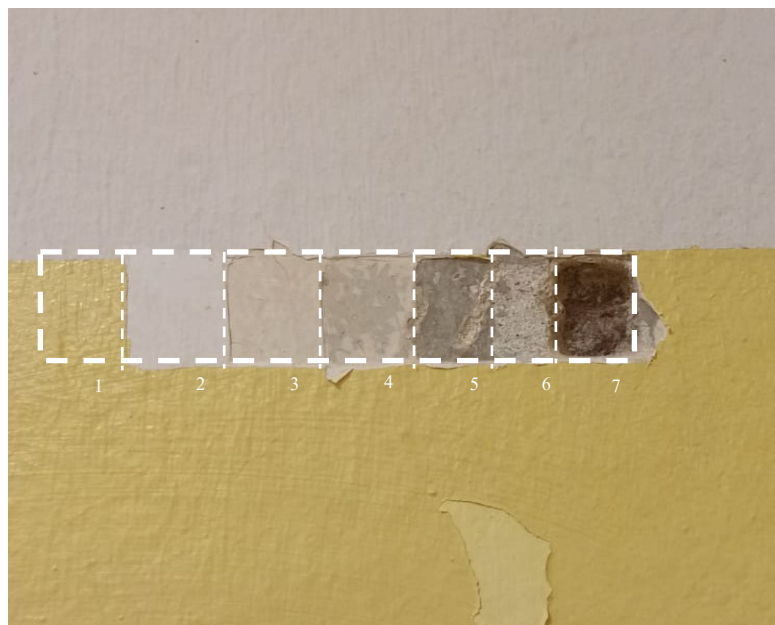
- 1- Ridipittura, colore beige, corrispondente allo strato più recente, probabilmente pittura murale con legante acrilico, compatta
- 2- Ridipittura, colore rosa, probabilmente pittura murale con legante acrilico, poco coesa
- 3- Campitura murale presumibilmente originale e coeva alla costruzione dell'edificio, colore grigio, compatta
- 4- Intonachino fine
- 5- Muratura in laterizio, si è rilevato, nel punto corrispondente al saggio, una notevole distanza tra i laterizi, non sempre colmata interamente dalla malta di allettamento. Si ipotizza la presenza di una nicchia, successivamente murata.





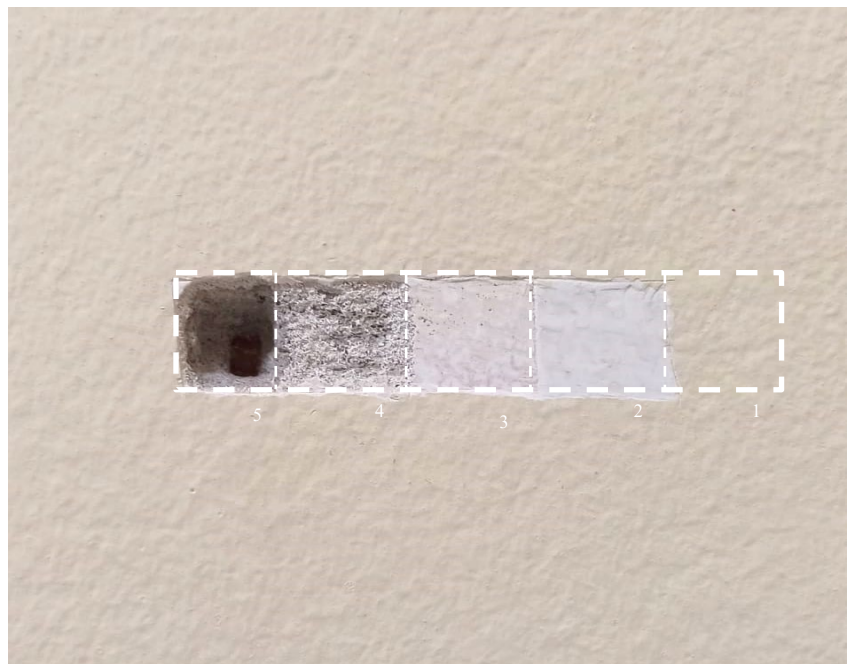
## STRATIGRAFIA M7

- 1- Ridipintura, colore giallo, probabilmente smalto murale, compatto
- 2- Ridipintura, colore bianco, probabilmente pittura murale con legante acrilico
- 3- Ridipintura, colore rossa, probabilmente pittura murale con legante acrilico, poco coesa
- 4- Campitura di colore grigio chiaro, lacunosa e poco coesa allo strato sottostante
- 5- Campitura murale presumibilmente originale e coeva alla costruzione dell'edificio, colore grigio scuro, compatta
- 6- Intonachino fine
- 7- Muratura in laterizio



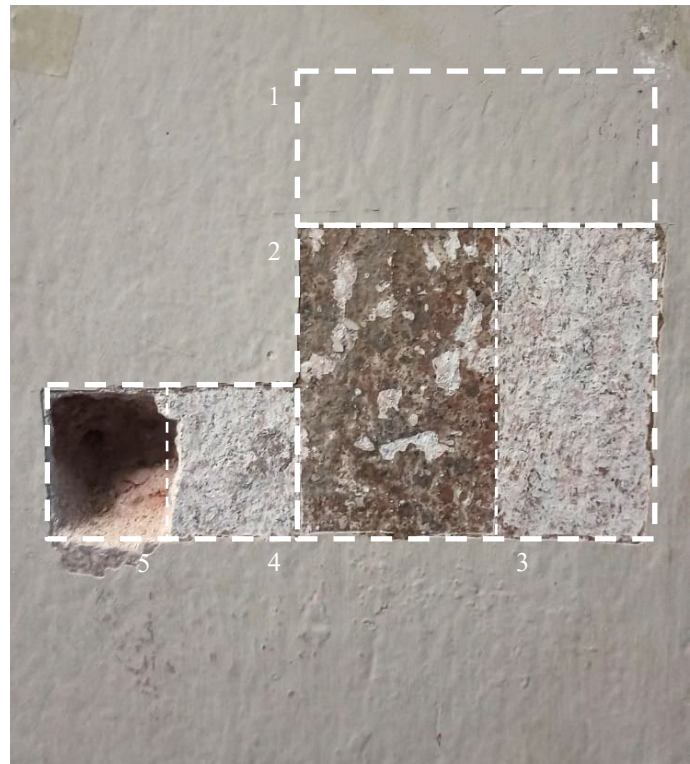
## STRATIGRAFIA M8

- 1- Ridipintura, colore beige, corrispondente allo strato più recente, probabilmente smalto murale, compatto
- 2- Ridipintura, colore bianco, probabilmente pittura murale con legante acrilico, poco coesa
- 3- Campitura murale presumibilmente originale e coeva alla costruzione dell'edificio, colore rosa
- 4- Intonachino fine
- 5- Muratura in laterizio



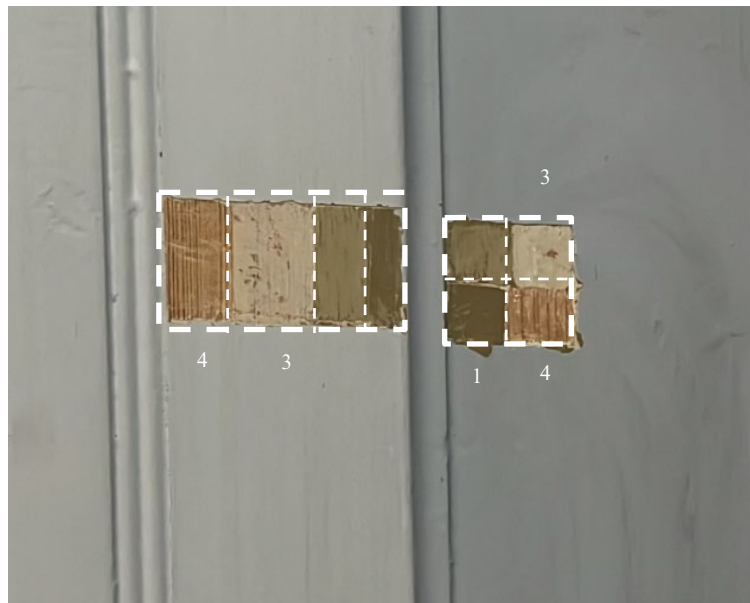
## STRATIGRAFIA ATRIO

- 1- Ridipittura, colore grigio chiaro, probabilmente pittura murale con legante acrilico
- 2- Campitura di multicolore, ad imitazione del granito, lacunosa e poco coesa allo strato sottostante
- 3- Campitura murale, ad imitazione del granito delle colonne in pietra presenti nell'atrio, presumibilmente originale e coeva alla costruzione dell'edificio, compatta a lacunosa
- 4- Intonachino fine
- 5- Muratura in laterizio



## STRATIGRAFIA SERRAMENTO SALONE

- 1- Ridipittura, colore verde scuro, smalto, compatto
- 2- Campitura colore verde chiaro, smalto, compatto
- 3- Campitura, beige, presumibilmente originale e coeva alla costruzione dell'edificio, compatta ma lacunosa
- 4- Legno



*Pigna in ottone, cardine della finestra*

---

### GP PROJECT SRL

Sede Amministrativa: Via P. Tamburini, 6 – 20123 – MILANO (MI)

Sede Operativa: Centro Direzionale Milanofiori, Strada 6 Pal. N3 – 20089 – ROZZANO (MI)

P.I. 05835490961 - REA n° MI-1852211

Tel: + 39 02 89208164 - [www.gpproject.eu](http://www.gpproject.eu) - E-mail: [info@gpproject.eu](mailto:info@gpproject.eu)



## STRATIGRAFIA PORTA SALONE

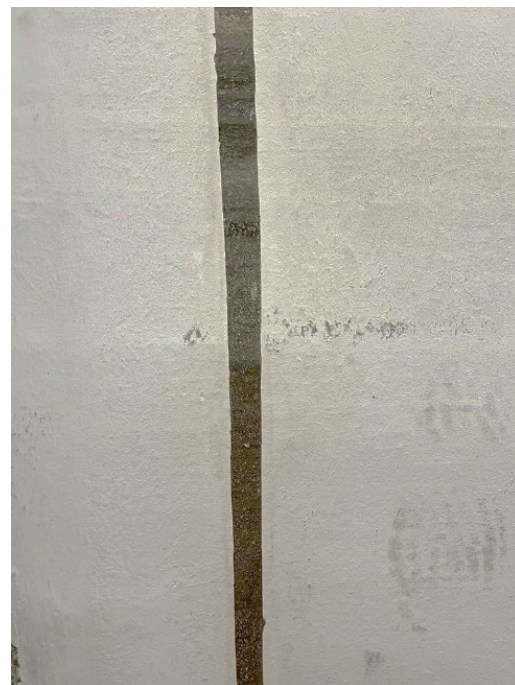
- 1- Ridipittura, colore grigio, smalto, compatto
- 2- Campitura colore verde scuro, smalto, compatto
- 3- Legno





## STRATIGRAFIA ZOCCOLATURA SALONE

Stratigrafia corrispondete al livello più antico rilevabile in corrispondenza della zoccolatura, probabilmente originale e coevo alla costruzione dell'edificio, presenta una pittura compatta a tratti lacunosa, probabilmente ad imitazione pittorica di specchiature riquadrate da cornici.



**I progettisti**

Ing. Giampaolo Pilloni

Timbro e firma

---

Arch. Maria Teresa Pascale

Timbro e firma

---

**Il restauratore**

Massimo Ferrari Trecate

Timbro e firma

---