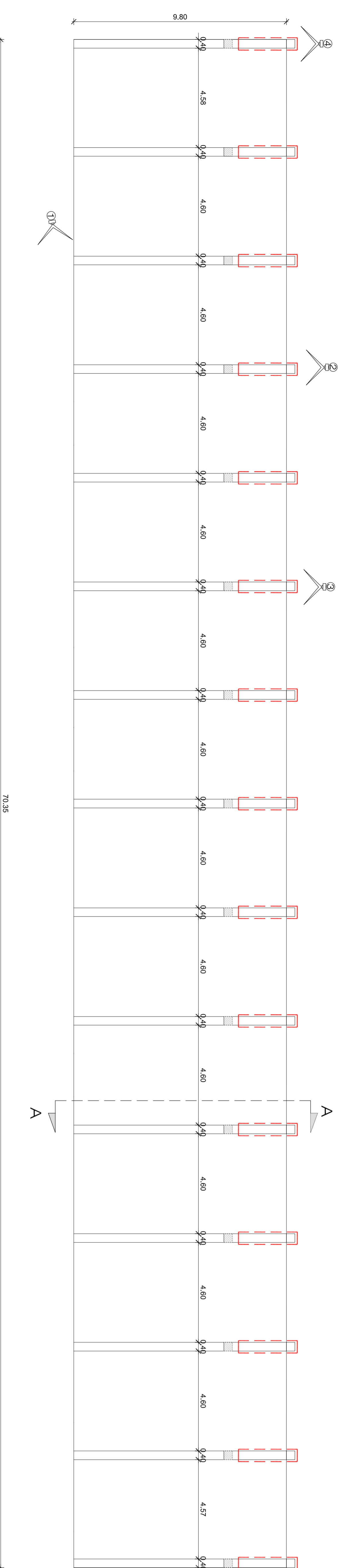


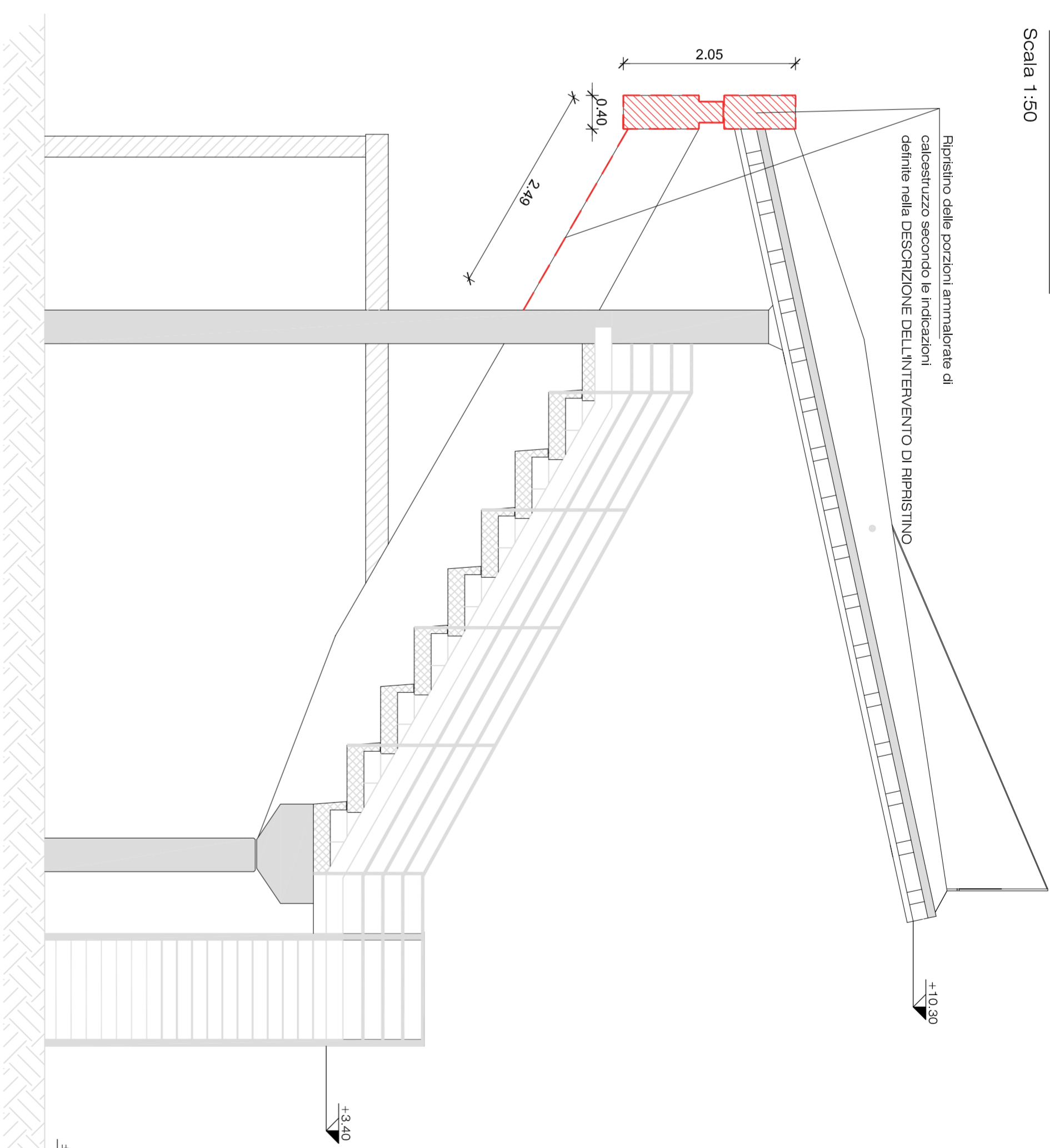
# PIANTA INTRADOSSO COPERTURA TRIBUNA NORD

Scala 1:100

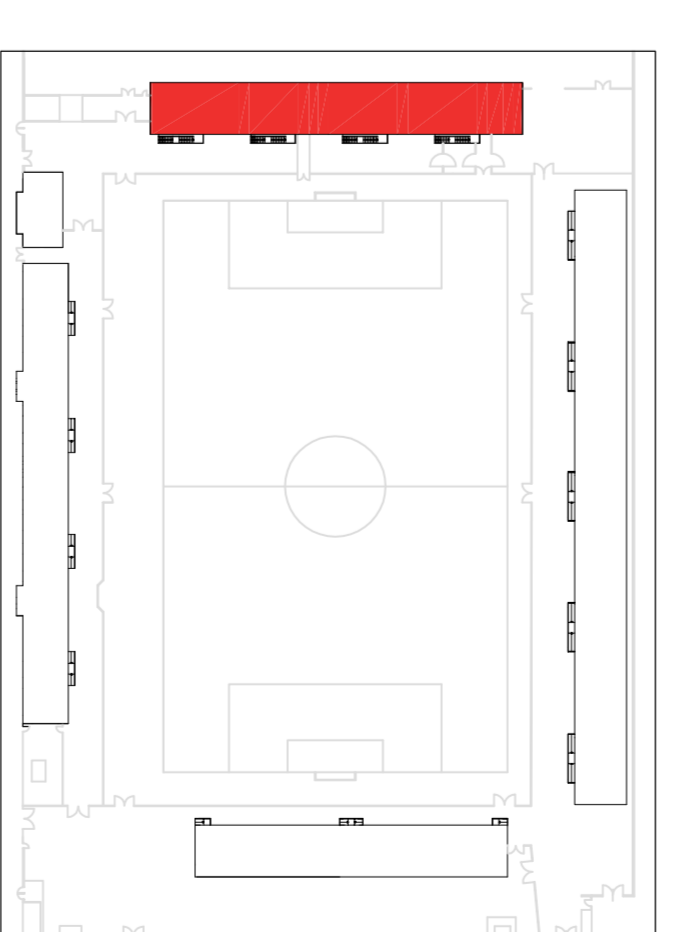


# SEZIONE A-A

Scala 1:50



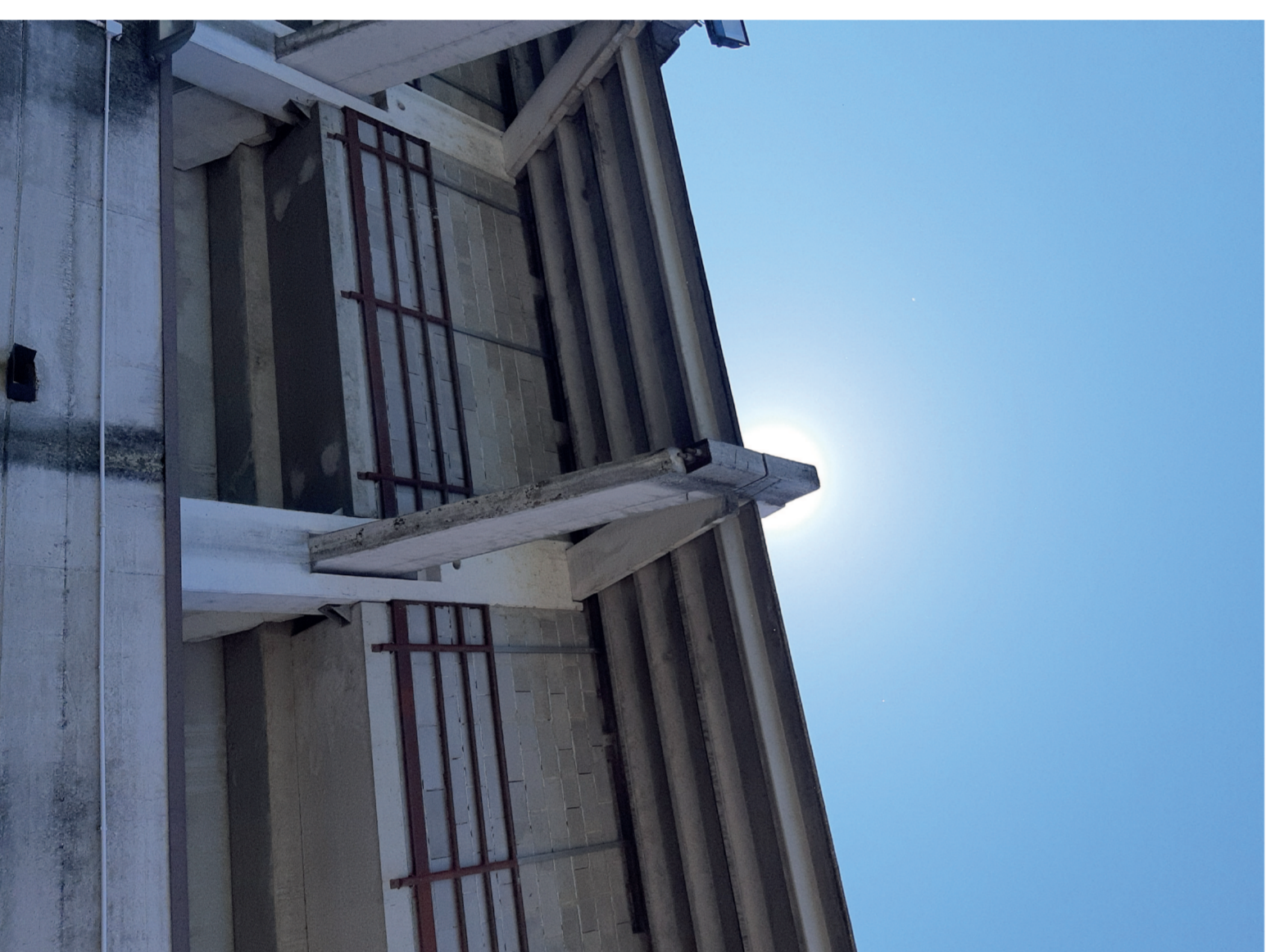
IL CICLO DI RIPARAZIONE E RIPRISTINO DELLE PORZIONI DI CALCESTRUZZO AMMALORATE VA ESTESO NON SOLTANTO ALLE PORZIONI INDIVIDUATE NELLA PRESENTE TAVOLA IN PERSPECTIVA DEI TRONCHI DELLA COPERTURA MA A TUTTE LE PORZIONI STRUTTURALI VISIBILI DELLA TRIBUNA.



## DESCRIZIONE DELL'INTERVENTO DI RIPRISTINO DELLE PORZIONI AMMALORATE DI CALCESTRUZZO

### RILEVIO FOTOGRAFICO

1. Preparazione del supporto:
  - Procedere alla liscivatura/azione selettiva delle superfici con calcestruzzo ammalorato. Un prodotto idoneo per l'azione selettiva è il prodotto "MAPPETTER" con un'attività di almeno 5 mm. La rimozione dovrà essere estesa anche alle zone in cui non sono evidenti segni di corrosione sulle armature.
  - Le superfici delle armature, dovranno essere trattate con liscivatura a medio bianco al fine di rinnovare tutti i prodotti di corrosione che, se dovessero rimanere a contatto con l'armatura, potrebbero determinare l'attacco corrosivo, anche in seguito al ripristino. La pulizia accurata delle armature dovrà essere estesa a tutte le superfici, anche a quella interna. Ovviamente si dovrà valutare la sezione residua delle armature e, qualora questi risultati non risultassero, si dovrà prevedere la sostituzione o l'ispessimento con nuove strutture.
2. Ciclo di ripristino del calcestruzzo ammalorato:
  - Protezione anticorrosiva delle armature con malta cementizia anticorrosiva monocomponente tipo "MAPETTER IK", da applicare a pennello sulle armature.
  - Saturazione del sottotraccia bagnando con acqua in pressione, al fine di evitare la formazione di vuoti, di impastare il calcestruzzo con malta cementizia anticorrosiva caratteristica espansiva. Prima di applicare la malta si dovrà attendere l'evaporazione dell'acqua in eccesso. Per facilitare quest'operazione, si potrà, se necessario, utilizzare aria compressa.
  - Ricostruzione e ripulitura della sezione in calcestruzzo con malta cementizia idrorepellente strutturale di classe F4, ibridorinforzata a presa rapida e a ritiro compensato tipo "ZANITOP F4SA & RIFAP4 F4". La malta va utilizzata sia per il ripristino sia per la rasatura del calcestruzzo e va applicata per spessori compresi tra 3 e 40 mm, in una sola mano. La malta del tipo "ZANITOP F4SA & RIFAP4 F4" deve rispondere ai principi di compatibilità con il substrato esistente, deve essere applicata in strati successivi, strutture in calcestruzzo denso, requisiti, controllo di qualità e valutazione della conformità. Principi generali per l'uso dei prodotti e sistemi) ed ai requisiti minimi richiesti dalla EN 1504-3 ("Riparazione strutturale e non strutturale") per le malte strutturali di classe F4.



## COMUNE DI PAVIA



### PROGETTO DEFINITIVO ESECUTIVO

#### MANUTENZIONE STRAORDINARIA STADIO FORTUNATI PAVIA

COMITENTE: COMUNE DI PAVIA

RESPONSABILE UNICO DEL PROCEDIMENTO: ING. ADRIANO SORA

OGGETTO: OPERE DI CONSOLIDAMENTO STRUTTURALE TRIBUNA NORD

Planta copertura, sezione e prospetto

TAVOLA  
8

PROGETTISTA:

STUDIO DI INGEGNERIA  
ING. CLAUDIO G. MARABELLI  
P.zza Napoleone n.13 - 27100 PAVIA  
TEL. 0382 200948

SCALA: 1:100 1:50

Luglio 2020