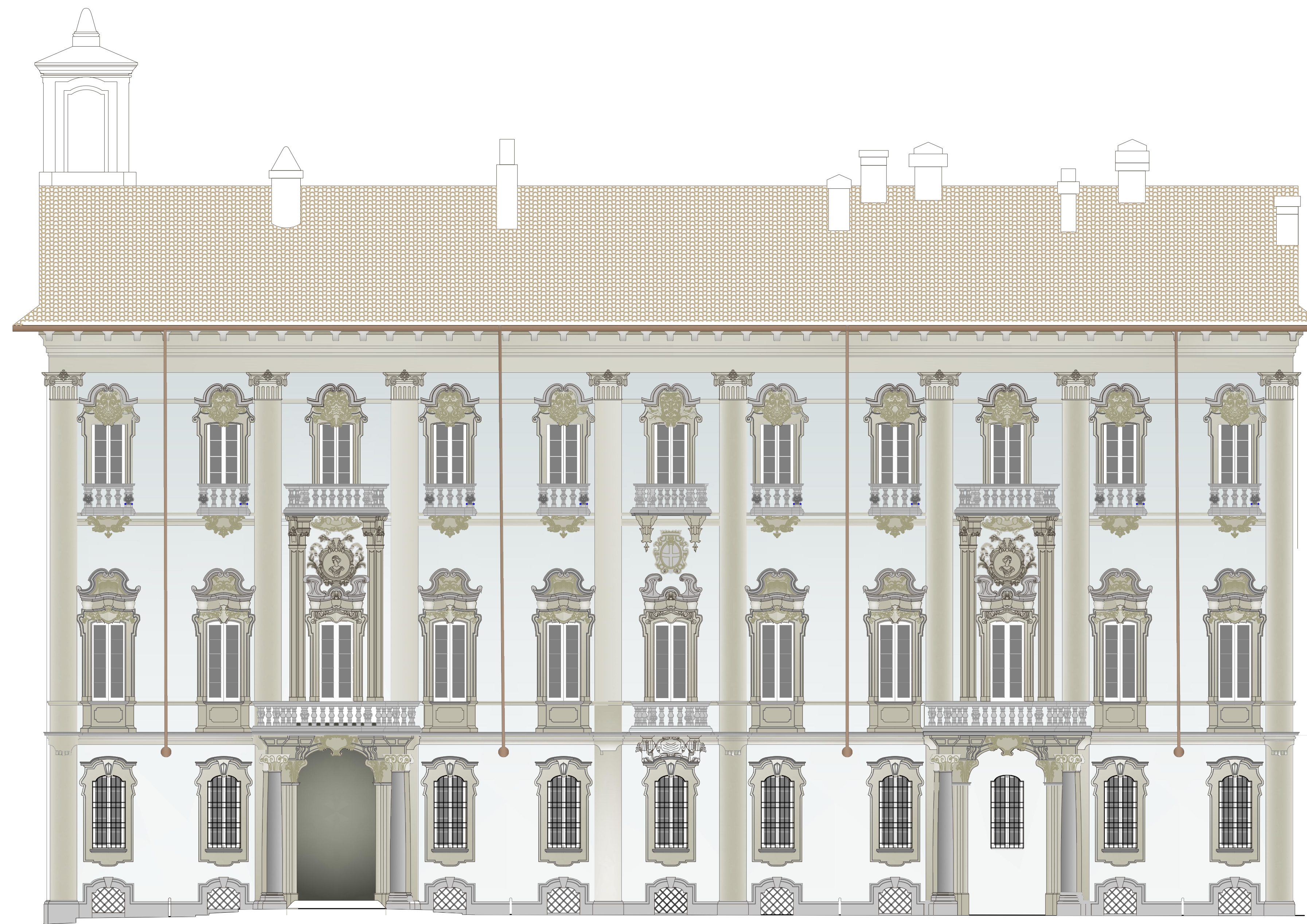




FRONTE LATERALE - via Foro Magno



FRONTE PRINCIPALE - piazza del Municipio



COLORI CAPAROL 3D-SYSTEM PLUS

- Colelin 55 L90-C4-H230
- Colelin 50 L85-C4-H230
- Palazzo 50 L81-C5-H80
- Palazzo 45 L75-C4-H80

Descrizione del prodotto
Sylitol-NQG è una pittura ai silicati in emulsione secondo DIN 18 363 con eccellenti caratteristiche di adesione su fondi minerali e su rivestimenti opachi a base di dispersioni e di resina siliconica. Il pregiato silicato di potassio alcalino riduce nettamente il pericolo da efflorescenze di sali: il rivestimento risulta inoltre protetto contro l'infestazione da alghe e funghi.

Tipo di prodotto/Veicolo
Combinazione di silicato di potassio alcalino e legante ibrido (organosilicato/acrilato).

Proprietà del materiale

- Ridotta tendenza alla contaminazione
- Durevole e stabile allo sfarinamento
- Tripla silicizzazione per una resistenza ottimale
- Rapida resistenza alla pioggia
- Altamente resistente agli agenti atmosferici e alla luce
- Superficie opaca minerale
- Non filomgena, altamente permeabile alla CO2

Supporti idonei
Supporti minerali, supporti precedentemente trattati con prodotti silossanici, finiture organiche portanti.

Intonaci nuovi
Intonaci nuovi possono essere rivestiti solo dopo un sufficiente tempo di indurimento, in genere 2 settimane a ca. 20 °C e 65 % di umidità relativa dell'aria. In presenza di condizioni atmosferiche sfavorevoli, ad esempio influenzate da vento e pioggia, occorre rispettare tempi d'indurimento notevolmente più lunghi.

Intonaci vecchi solidi
Pulire manualmente o meccanicamente le superfici sporche, osservando le disposizioni di legge in materia, p.es. mediante spruzzatura d'acqua a pressione oppure spruzzatura d'acqua ad alta pressione con l'aggiunta di sabbia. Una sabbatura a umido è possibile solo per le classi di malta PII e PIII. Pulire gli intonaci infestati da alghe e funghi mediante idrolavaggio, osservando le relative disposizioni di legge, e in seguito trattarle con Capatox secondo le relative istruzioni.

Intonaci sabbiosi in superficie:
Spazzolare a secco e pulire l'intera superficie mediante spruzzatura d'acqua a pressione, osservando le rispettive disposizioni di legge.

Intonaci sfarinanti con "farina di calce":
Eliminare mediante applicazione di fuosilicati (fluatanti) dalla superficie sfarinante e risciacquare.

Metodo di applicazione
Pennello e rullo.

progettista | committente

Pavia | Comune di Pavia

Luglio 2020
Opere di restauro della facciata di Palazzo Mezzabarba

Fronte sud - Fronte Ovest - Progetto del colore