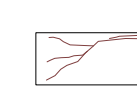
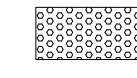


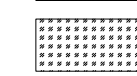



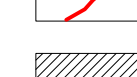
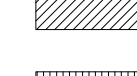
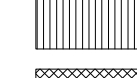





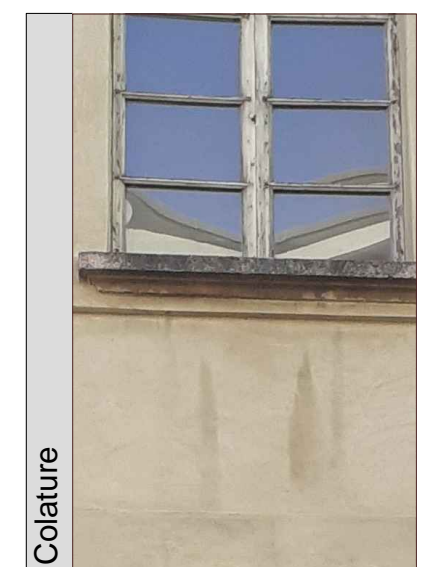
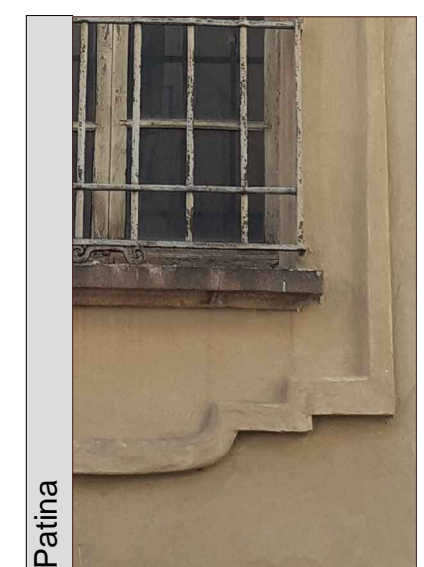


DEGRADO

	CAVILLATURA	Fenomeno degenerativo degli strati cromatici superficiali sotto forma di rotture ramificate del film pittorico.
	CONCREZIONE	Deposito compatto generalmente formato da elementi d'estensione limitata, sviluppato preferenzialmente in una sola direzione non coincidente con la superficie lapidea. Tacco può assumere forma cristallina o stegomica.
	DEPOSITO SUPERFICIALE	Accumulo di materiali estranei di varia natura, quali, ad esempio, polvere, fango, guano ecc. Ha spessore variabile e, generalmente, scarsa coerenza e aderenza al materiale sottostante.
	DISTACCO	Soluzione di continuità tra strati del materiale, sia tra loro sia rispetto al substrato.
	EFFLORESCENZA	Formazione di sostanze, generalmente di colore biancastro e d'aspetto cristallino o polveroso o fioccoso, sulla superficie del manufatto.
	EROSIONE	Asportazione di materiale dalla superficie dovuta a processi di natura diversa.
	ESFOLIAZIONE	Degradazione che si manifesta con distacco, spesso seguita da caduta, di uno o più strati separabili tra loro (scaglie).
	FRATTURAZIONE O FESSURAZIONE SUPERFICIALE	Degradazione che si manifesta con la formazione di soluzioni di continuità nel materiale o che può implicare lo spostamento reciproco delle due parti.
	MACCHIA	Abronzioni che si manifesta con pigmentazione accidentale e localizzata della superficie, è correlata alla presenza di materiale estraneo al substrato (ad es.: ruggine, sali di rame, sostanze organiche, vernici).
	MANCANZA	Caduta e perdita di parti.
	PATINA	Abronzioni strettamente limitate a quelle modificazioni naturali della superficie dei materiali non collegabili a manifesti fenomeni di degradazione e percepibili come una variazione del colore originario del materiale.
	PATINA BIOLOGICA	Strato sottile, morbido e omogeneo, aderente alla superficie e d'evidente natura biologica, di colore variabile, per lo più verde. La patina biologica è costituita da microrganismi che possono polverire, lenticcio ecc.
	PRESENZA DI VEGETAZIONE	Incidimenti parietali di licheni, muschi e piante.
	RIGONFIAMENTO	Sollevamento superficiale e localizzato del materiale, che assume forma e consistenza variabile.
	SCAGLIATURA	Degradazione che si manifesta con distacco totale o parziale di parti (scaglie) spesso in corrispondenza di soluzioni di continuità del materiale originario.
	INTEGRAZIONI DELL'INTONACO CON MATERIALE A BASE CEMENTIZIA	



intonaco

serramenti in legno

intonaco

intonaco

intonaco

granito

granito

INTERVENTI	
MATERIALI LAPIDEI	INTONACI
OPERE DI PULITURA	Rimozione di depositi superficiali parzialmente aderenti (quali terriccio, guano, ecc.) con acqua, spruzzatori, irroratori, pennelli, spazzole, spugne, etc.
DISINFEZIONE	Disinfezione da colonie di microrganismi autotrofi o/e eterotrofi mediante applicazione di bicoida e successiva rimozione meccanica a pennello, a spruzzo o con siringhe, fino ad un massimo di due applicazioni
MICROSTUCCATURA	Stuccatura con malta nei casi di fessurazioni, fratturazioni, mancanza profondità massimo 3 cm
OPERE DI PRECONSOLIDAMENTO	Ristabilimento parziale della coesione (preconsolidamento) mediante impregnazione per mezzo di pennelli, siringhe, pipette, da validare a singolo intervento nei casi di disaggregazione, con silicato di etile
RIMOZIONE CONCREZIONI E CROSTE	Rimozione di depositi superficiali coerenti, incrostazioni, concrezioni, fissativi alterati mediante applicazione di compresse imbevute di soluzioni di sali inorganici, carbonato o bicarbonato di ammonio; previo relativi saggi per la scelta della soluzione e dei tempi di applicazione idonei e alla successiva rimozione meccanica dei depositi solubilizzati mediante pennellesse, spazzole, bisturi
FISSAGGIO ELEMENTI	Riaddezione di scaglie e frammenti di peso e dimensioni limitate mediante resina epossidica e l'uso di perni
PROTEZIONE SUPERFICIALE	Applicazione di protettivo superficiale a pennello su stucchi monocromi e policromi con resine acriliche in soluzione da effettuare a pennello
	RIMOZIONE
	Scrostamento di intonaco esterno, di qualsiasi tipo - spazzolatura finale, il lavaggio e la pulizia della superficie scrostata;
	RIFACIMENTO
	Intonaco civile costituito da primo strato di ricaffo con malta preconfezionata a grana grossa naturale ad altissima porosità, igroscopicità e traspirabilità, costituita da pura calce idraulica naturale
	DISINFEZIONE
	Disinfezione da colonie di microrganismi autotrofi o/e eterotrofi mediante applicazione di bicoida e successiva rimozione meccanica, previo preconsolidamento: a pennello, a spruzzo o con siringhe
	RIMOZIONE DEPOSITI SUPERFICIALI
	Rimozione di depositi superficiali parzialmente aderenti con acqua, pennelli di martora, spugne, etc., su intonaci: terriccio e guano colature
	ESTRAZIONE SALI SOLUBILI
	Estrazione di sali solubili, anche come residui delle puliture precedentemente adottate, mediante applicazione di acqua demineralizzata in sospensione: in sospensione con argille assorbenti ed eventuale aggiunta di polpa di cellulosa
	RIMOZIONE PELLICOLA PITTORICA
	Raschiatura di vecchie pitture (rimozione pellicola pittorica)
	CHIUSURA MICROLACUNE
	Stuccatura di fessurazioni, fratturazioni, bordi, e cadute degli strati di intonaco e revisione cromatica dei bordi
	CONSOLIDAMENTO INTONACO IN PROFONDITA'
	Ristabilimento dell'adesione tra supporto murario ed intonaco mediante iniezioni di adesivi riempitivi, a base malta idraulica
	POSA FONDO UNIFORMANTE
	Fondo riempitivo minerale ai silicati, per facciate, applicato a pennello
	TINTEGGIATURA AI SILICATI
	Pittura minerale per tinteggiature esterne su intonaci minerali e organici a base di silicato liquido di potassio puro a due componenti resistente ai raggi UV applicata a pennello (mano finale a velatura)

progettista

committente

Pavia

Comune di Pavia

Luglio 2020

Opere di restauro della facciata di Palazzo Mezzabarba

Fronte ovest - Analisi del degrado e interventi