



coppi canale

granito

stucchi

stucchi

canali in rame

serramenti in legno

granito

lapideo

granito

stucchi

intonaco

granito

lapideo

granito

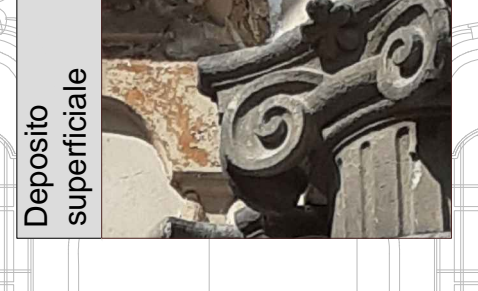
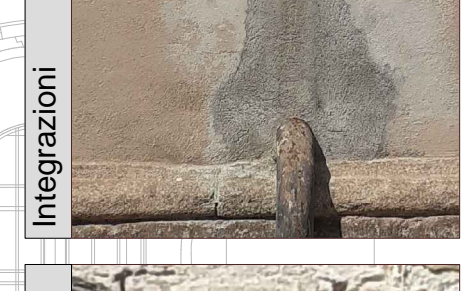
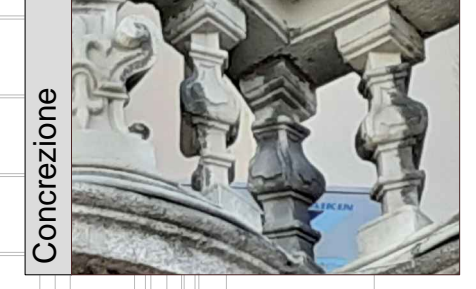
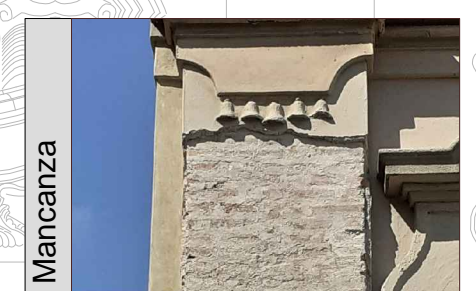
stucchi

granito

granito

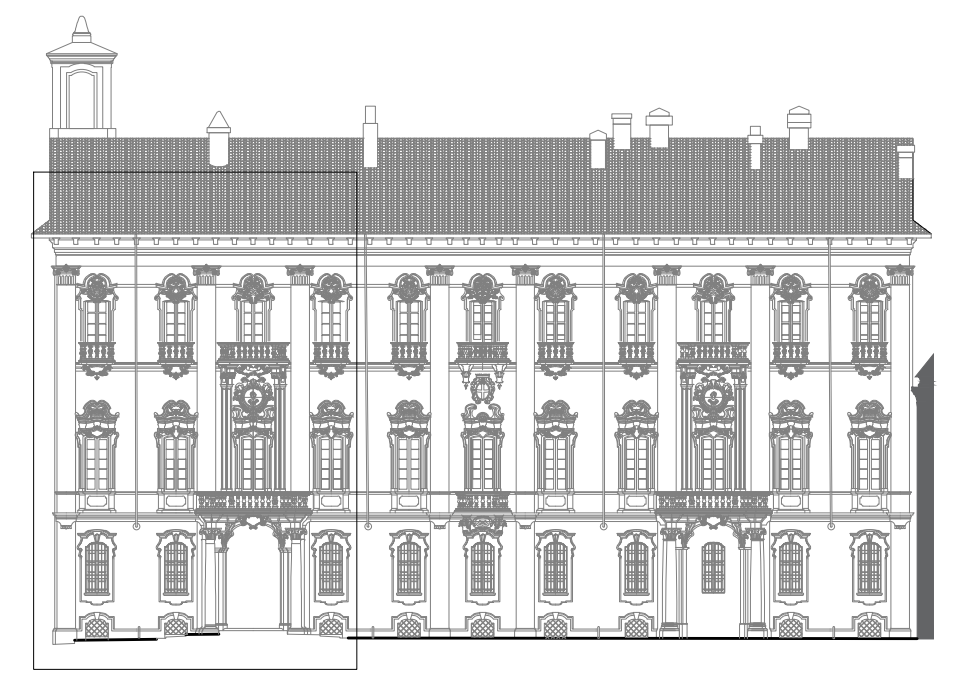
## DEGRADO

	<b>CAVILLATURA</b>	Fenomeno degradativo degli stucchi ornamentali superficiali sotto forma di rotture ramificate del finto pittorico.
	<b>CONCREZIONE</b>	Deposito compatto generalmente formato da elementi di estensione limitata, sviluppatosi preferenzialmente in una sola direzione non coerente con la superficie lapidea. Talora può assumere forma stabilizzata e stagliata.
	<b>DEPOSITO SUPERFICIALE</b>	Accumulo di materiali estranei di varia natura, quali ad esempio, polvere, terriccio, guano ecc. Ha spessore variabile e, generalmente, scarsa coerenza e aderenza al materiale sottostante.
	<b>DISTACCO</b>	Soluzione di continuità tra strati del materiale, sia tra loro sia rispetto al substrato.
	<b>EFFLORESCENZA</b>	Formazione di sostanze, generalmente di colore biancastro e d'aspetto cristallino o polveroso e filamentoso, sulla superficie del manufatto.
	<b>EROSIONE</b>	Asportazione di materiale dalla superficie dovuta a processi di natura diversa.
	<b>ESFOLIAZIONE</b>	Degradazione che si manifesta con distacco, spesso seguita da caduta, di uno o più strati (superficiali tra loro) (rotte).
	<b>FRATTURAZIONE O FESSURAZIONE SUPERFICIALE</b>	Degradazione che si manifesta con la formazione di soluzioni di continuità nel materiale e che può implicare lo spostamento reciproco delle due parti.
	<b>MACCHIA</b>	Alterazione che si manifesta con pigmentazione accidentale (localizzata sulla superficie, è correlata alla presenza di materiale estraneo al substrato (ad es. reggine, sali di rame, sostanze organiche, vernici).
	<b>MANCANZA</b>	Caduta e perdita di parti.
	<b>PATINA</b>	Alterazione strettamente limitata a quelle modificazioni naturali della superficie dei materiali non collegabili a manifesti fenomeni di degradazione e percepibili come una variazione del colore originario del materiale.
	<b>PATINA BIOLOGICA</b>	Strato sottile, morbido e omogeneo, aderente alla superficie e di evidente natura biologica, di colore variabile, per lo più verde. La patina biologica è costituita da microrganismi (funghi, alghe, batteri) e piante.
	<b>PRESENZA DI VEGETAZIONE</b>	Insediamenti parassitari di licheni, muschi e piante.
	<b>RIGONFIAMENTO</b>	Sollevamento superficiale e localizzato del materiale, che assume forma e consistenza variabile.
	<b>SCAGLIATURA</b>	Degradazione che si manifesta col distacco totale o parziale di parti (scaglie) e che si caratterizza per la soluzione di continuità del materiale originario.
	<b>INTEGRAZIONI DELL'INTONACO CON MATERIALE A BASE CEMENTIZIA</b>	



## INTERVENTI

STUCCHI		MATERIALI LAPIDEI		INTONACI	
<b>OPERE DI PULITURA</b>	Rimozione di depositi superficiali incoerenti, o parzialmente coerenti o aderenti a secco per mezzo di spazzole, aspirapolvere pan di gomma, spugne.	<b>OPERE DI PULITURA</b>	Rimozione di depositi superficiali parzialmente aderenti (quali terriccio, guano, etc.) con acqua, spruzzatori, irroratori, pennelli, spazzole, spugne, etc.	<b>RIMOZIONE</b>	Scrostamento di intonaco esterno, di qualsiasi tipo - spazzolatura finale, il lavaggio e la pulizia della superficie scrostate;
<b>OPERE DI PRECONSOLIDAMENTO</b>	Ristabilimento parziale della coesione (preconsolidamento) mediante impregnazione per mezzo di pennelli, siringhe, pipette; per stucchi monocromi e policromi nei casi di disgregazione, con silicato di etile.	<b>DISINFEZIONE</b>	Disinfezione da colonie di microrganismi autotrofi o/e eterotrofi mediante applicazione di biocidi e successiva rimozione meccanica a pennello, a spruzzo o con siringhe, fino ad un massimo di due applicazioni.	<b>RIFACIMENTO</b>	Intonaco civile costituito da primo strato di rinzullo con malta preconfezionata a grana grossa naturale ad altissima porosità, igroscopicità e traspirabilità, costituita da pura calce idraulica naturale.
<b>CONSOLIDAMENTO PROFONDO</b>	Ristabilimento della coesione degli stucchi mediante impregnazione con resina acrilica in soluzione.	<b>MICROSTUCCATURA</b>	Stuccatura con malta nei casi di fessurazioni, fratturazioni, mancanza profonda massimo 3 cm.	<b>DISINFEZIONE</b>	Disinfezione da colonie di microrganismi autotrofi o/e eterotrofi mediante applicazione di biocidi e successiva rimozione meccanica, previo preconsolidamento: a pennello, a spruzzo o con siringhe.
<b>DESCIALBO</b>	Rimozione meccanica di scialbature da effettuare con bisturi.	<b>OPERE DI PRECONSOLIDAMENTO</b>	Ristabilimento parziale della coesione (preconsolidamento) mediante impregnazione per mezzo di pennelli, siringhe, pipette, da valutare a singolo intervento nei casi di disgregazione, con silicato di etile.	<b>RIMOZIONE DEPOSITI SUPERFICIALI</b>	Rimozione di depositi superficiali parzialmente aderenti: con acqua, pennelli di mantra, spugne, etc., su intonaci: terriccio e guano colature.
<b>PROTEZIONE SUPERFICIALE</b>	Applicazione di protettivo superficiale a pennello su stucchi monocromi e policromi con resine acriliche in soluzione da effettuare a pennello.	<b>RIMOZIONE CONCREZIONI E CROSTE</b>	Rimozione di depositi superficiali coerenti, incrostazioni, concrezioni, fissativi alterati mediante applicazione di compresse imbevute di soluzioni di sali inorganici, carbonato o bicarbonato di ammonio, previo relativi saggi per la scelta della soluzione e dei tempi di applicazione idonei e alla successiva rimozione meccanica dei depositi solubilizzati mediante pennellesse, spazzole, bisturi.	<b>ESTRAZIONE SALI SOLUBILI</b>	Estrazione di sali solubili, anche come residui delle puliture precedentemente adottate, mediante applicazione di acqua demineralizzata in sospensione: in sospensione con argille assorbenti ed eventuale aggiunta di polpa di cellulosa.
		<b>FISSAGGIO ELEMENTI</b>	Riadessione di scaglie e frammenti di peso e dimensioni limitate mediante resina epossidica e l'uso di perni.	<b>RIMOZIONE PELLICOLA PITTORICA</b>	Raschiatura di vecchie pitture (rimozione pellicola pittorica).
		<b>PROTEZIONE SUPERFICIALE</b>	Applicazione di protettivo superficiale a pennello su stucchi monocromi e policromi con resine acriliche in soluzione da effettuare a pennello.	<b>CHIUSURA MICROLACUNE</b>	Stuccatura di fessurazioni, fratturazioni, bordi, e cadute degli strati di intonaco e revisione cromatica dei bordi.
				<b>CONSOLIDAMENTO INTONACO IN PROFONDITA'</b>	Ristabilimento dell'adesione tra supporto murario ed intonaco mediante iniezioni di adesivi riempitivi, a base malta idraulica.
				<b>POSA FONDO UNIFORMANTE</b>	Fondo riempitivo minerale ai silicati, per facciate, applicato a pennello.
				<b>TINTEGGIATURA AI SILICATI</b>	Pittura minerale per tinteggiature esterne su intonaci minerali e organici a base di silicato liquido di potassio puro a due componenti resistente ai raggi UV applicata a pennello (mano finale a velatura).



progettista

committente

Pavia Comune di Pavia

Luglio 2020

Opere di restauro della facciata di Palazzo Mezzabarba

3a

Fronte sud - Analisi del degrado e interventi