

COMUNE DI PAVIA
SETTORE LAVORI PUBBLICI
UFFICIO TECNICO



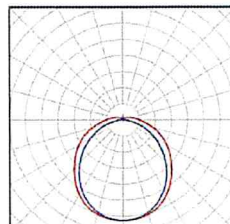
INTERVENTO: Riqualificazione strutture accessorie alla pista di atletica del Centro Sportivo di via Treves Pavia (POP 167)

**OGGETTO: Relazione specialistica
Calcoli illuminotecnici impianto elettrico**

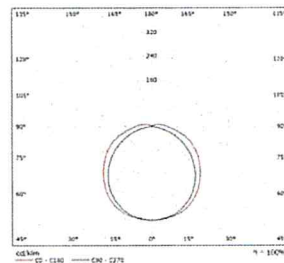
| | | |
|--|---|--|
| Progettista: Ing. Aurelia Destro P.G.A. PROGETTAZIONE GLOBALE AVANZATA S.R.L. Via G. Pernigotti 12 - PAVIA | Responsabile del Procedimento: Dott. Arch. Silvia Canevari | Dirigente di settore: Dott. Arch. Mauro Mericco |
|--|---|--|



1 6 Pezzi 6400/840 48W,LED,industrial,body PC,diffuser translucent PC
 Flusso luminoso (Lampada): 5738 lm
 Flusso luminoso (Lampadine): 5740 lm
 Potenza lampade: 48.0 W
 Classificazione lampade secondo CIE: 93
 CIE Flux Code: 45 74 91 93 100
 Dotazione: 1 x LEDLine (Fattore di correzione 1.000).

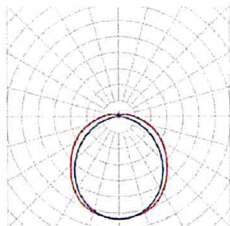


Emissione luminosa 1:

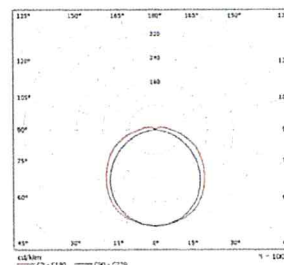


Classificazione lampade secondo CIE: 93
 CIE Flux Code: 45 74 91 93 100

2 20 Pezzi 8000/840 59W,LED,industrial,body PC,diffuser translucent PC
 Flusso luminoso (Lampada): 7149 lm
 Flusso luminoso (Lampadine): 7150 lm
 Potenza lampade: 59.0 W
 Classificazione lampade secondo CIE: 94
 CIE Flux Code: 45 74 92 94 100
 Dotazione: 1 x LEDLine (Fattore di correzione 1.000).

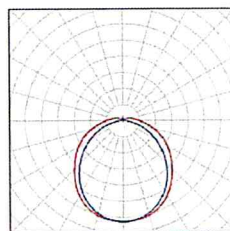


Emissione luminosa 1:



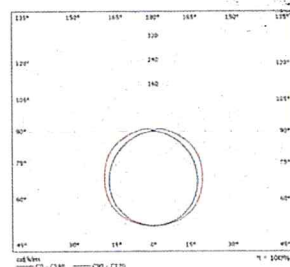
Classificazione lampade secondo CIE: 94
 CIE Flux Code: 45 74 92 94 100

3 1 Pezzo 3200/840 25W,LED,industrial,body PC,diffuser translucent PC
 Flusso luminoso (Lampada): 2969 lm
 Flusso luminoso (Lampadine): 2970 lm
 Potenza lampade: 25.0 W
 Classificazione lampade secondo CIE: 93
 CIE Flux Code: 45 74 91 93 100
 Dotazione: 1 x LEDLine (Fattore di correzione 1.000).

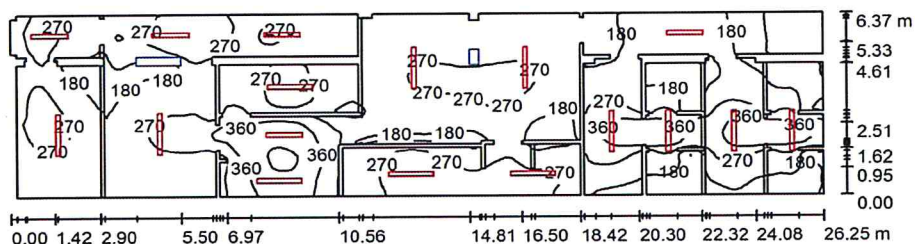


Classificazione lampade secondo CIE: 93
 CIE Flux Code: 45 74 91 93 100

Emissione luminosa 1:



Atleti Uomini/Giudici / Riepilogo



Altezza locale: 3.480 m, Altezza di montaggio: 3.480 m, Fattore di manutenzione: 0.90

Valori in Lux, Scala 1:188

| Superficie | ρ [%] | E_m [lx] | E_{min} [lx] | E_{max} [lx] | E_{min} / E_m |
|------------------|------------|------------|----------------|----------------|-----------------|
| Superficie utile | / | 240 | 42 | 471 | 0.177 |
| Pavimento | 20 | 228 | 42 | 430 | 0.184 |
| Soffitto | 70 | 128 | 20 | 676 | 0.159 |
| Pareti (165) | 50 | 191 | 25 | 4204 | / |

Superficie utile:
 Altezza: 0.200 m
 Reticolo: 128 x 128 Punti
 Zona margine: 0.000 m

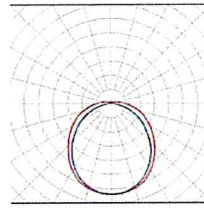
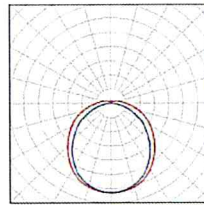
Distinta lampade

| No. Pezzo | Denominazione (Fattore di correzione) | Φ (Lampada) [lm] | Φ (Lampadine) [lm] | P [W] |
|---|--|--------------------------|----------------------------|-----------|
| Potenza allacciata specifica: 6.03 W/m ² = 2.51 W/m ² /100 lx (Base: 157.19 m ²) | | | | |
| 1 | 5 LAMPADA 6400_840 PC AI 6400/840 48W,LED,industrial,body PC,diffuser translucent PC (1.000) | 5738 | 5740 | 48.00.00 |
| 2 | 12 PC AI 8000/840 59W,LED,industrial,body PC,diffuser translucent PC (1.000) | 7149 | 7150 | 59.00.00 |
| Totale: | | 114470 | 114500 | 948.00.00 |

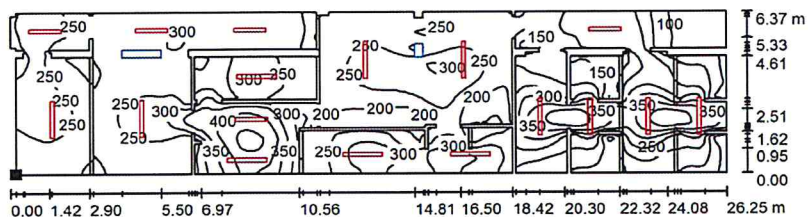
Potenza allacciata specifica: 6.03 W/m² = 2.51 W/m²/100 lx (Base: 157.19 m²)

Atleti Uomini/Giudici / Lista pezzi lampade

- 1 5 Pezzi 6400/840 48W,LED,industrial,body PC,diffuser translucent PC
Flusso luminoso (Lampada): 5738 lm
Flusso luminoso (Lampadine): 5740 lm
Potenza lampade: 48.0 W
Classificazione lampade secondo CIE: 93
CIE Flux Code: 45 74 91 93 100
Dotazione: 1 x LEDLine (Fattore di correzione 1.000).
- 2 12 Pezzi 8000/840 59W,LED,industrial,body PC,diffuser translucent PC
Flusso luminoso (Lampada): 7149 lm
Flusso luminoso (Lampadine): 7150 lm
Potenza lampade: 59.0 W
Classificazione lampade secondo CIE: 94
CIE Flux Code: 45 74 92 94 100
Dotazione: 1 x LEDLine (Fattore di correzione 1.000).

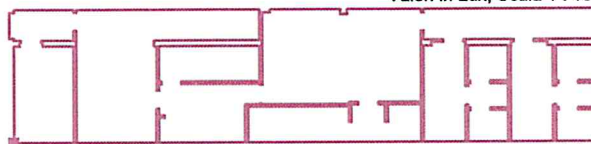


Atleti Uomini/Giudici / Superficie utile / Isolinee (E)



Valori in Lux, Scala 1 : 188

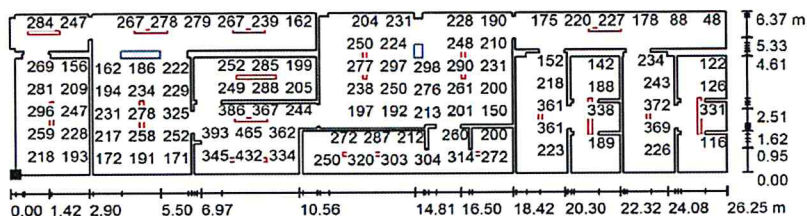
Posizione della superficie nel locale:
Punto contrassegnato:
(0.000 m, 0.000 m, 0.200 m)



Reticolo: 128 x 128 Punti

| E_m [lx] | E_{min} [lx] | E_{max} [lx] | E_{min} / E_m | E_{min} / E_{max} |
|------------|----------------|----------------|-----------------|---------------------|
| 240 | 42 | 471 | 0.177 | 0.090 |

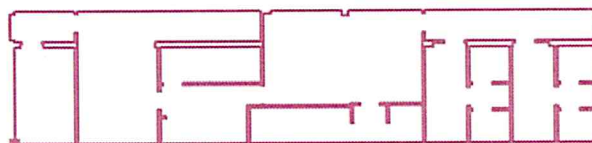
Atleti Uomini/Giudici / Superficie utile / Grafica dei valori (E)



Valori in Lux, Scala 1 : 188

Impossibile visualizzare tutti i valori calcolati.

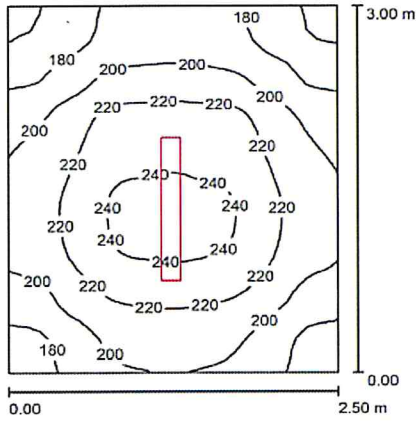
Posizione della superficie nel locale:
Punto contrassegnato:
(0.000 m, 0.000 m, 0.200 m)



Reticolo: 128 x 128 Punti

| E_m [lx] | E_{min} [lx] | E_{max} [lx] | E_{min} / E_m | E_{min} / E_{max} |
|------------|----------------|----------------|-----------------|---------------------|
| 240 | 42 | 471 | 0.177 | 0.090 |

Deposito / Riepilogo



Altezza locale: 3.480 m, Altezza di montaggio: 3.480 m, Fattore di manutenzione: 0.90

Valori in Lux, Scala 1:39

| Superficie | ρ [%] | E_m [lx] | E_{min} [lx] | E_{max} [lx] | E_{min} / E_m |
|------------------|------------|------------|----------------|----------------|-----------------|
| Superficie utile | / | 207 | 155 | 245 | 0.748 |
| Pavimento | 20 | 193 | 147 | 223 | 0.762 |
| Soffitto | 70 | 140 | 68 | 575 | 0.484 |
| Pareti (4) | 50 | 192 | 86 | 415 | / |

Superficie utile:

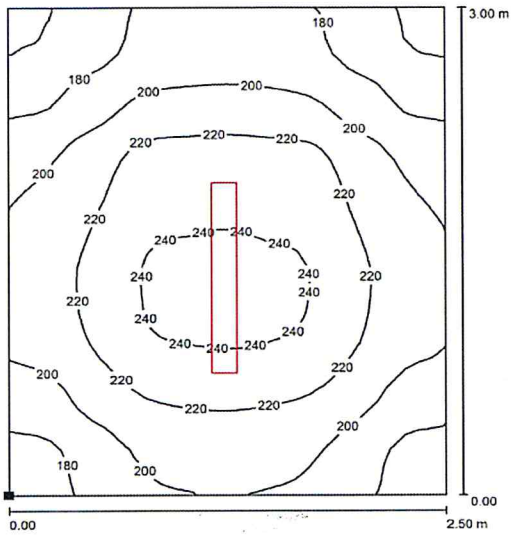
Altezza: 0.200 m
Reticolo: 32 x 32 Punti
Zona margine: 0.000 m

Distinta lampade

| No | Pezzo | Denominazione (Fattore di correzione) | Φ (Lampada) [lm] | Φ (Lampadine) [lm] | P [W] |
|---------|-------|--|-----------------------|-------------------------|-------|
| 1 | 1 | PC AI 6400/840 48W,LED,industrial,body PC,diffuser translucent PC (1.000) | 5738,00 | 5740,00 | 48,00 |
| Totale: | | | 5738,00 | 5740,00 | 48,00 |

Potenza allacciata specifica: $6.40 \text{ W/m}^2 = 3.09 \text{ W/m}^2/100 \text{ lx}$ (Base: 7.50 m^2)

Deposito / Superficie utile / Isolinee (E)



Valori in Lux, Scala 1 : 24

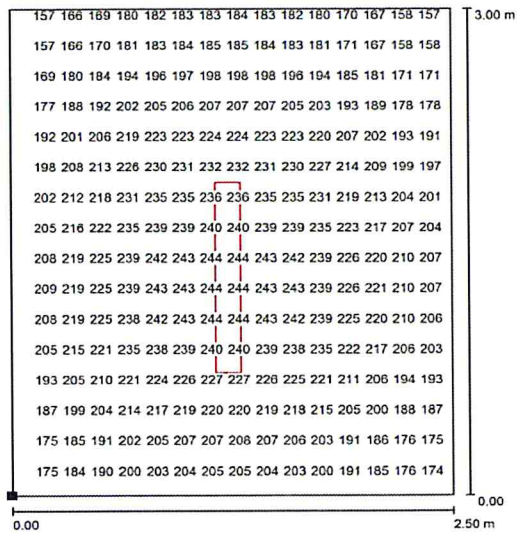
Posizione della superficie nel locale:
Punto contrassegnato:
(26.358 m, 0.260 m, 0.200 m)



Reticolo: 32 x 32 Punti

| E_m [lx] | E_{min} [lx] | E_{max} [lx] | E_{min} / E_m | E_{min} / E_{max} |
|------------|----------------|----------------|-----------------|---------------------|
| 207 | 155 | 245 | 0.748 | 0.634 |

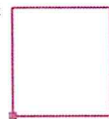
Deposito / Superficie utile / Grafica dei valori (E)



Valori in Lux, Scala 1 : 24

Impossibile visualizzare tutti i valori calcolati.

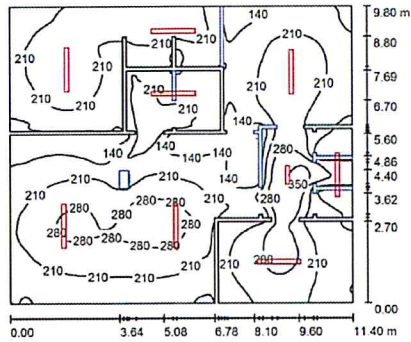
Posizione della superficie nel locale:
Punto contrassegnato:
(26.358 m, 0.260 m, 0.200 m)



Reticolo: 32 x 32 Punti

| E_m [lx] | E_{min} [lx] | E_{max} [lx] | E_{min} / E_m | E_{min} / E_{max} |
|------------|----------------|----------------|-----------------|---------------------|
| 207 | 155 | 245 | 0.748 | 0.634 |

Atleti donne / Riepilogo



Altezza locale: 3.480 m, Altezza di montaggio: 3.480 m, Fattore di manutenzione: 0.90

Valori in Lux, Scala 1:126

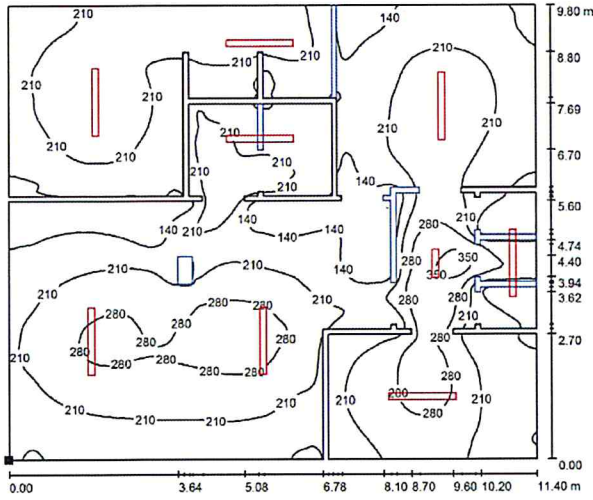
| Superficie | ρ [%] | E_m [lx] | E_{min} [lx] | E_{max} [lx] | E_{min} / E_m |
|------------------|------------|------------|----------------|----------------|-----------------|
| Superficie utile | / | 208 | 55 | 379 | 0.286 |
| Pavimento | 20 | 196 | 36 | 352 | 0.186 |
| Soffitto | 70 | 96 | 24 | 708 | 0.251 |
| Pareti (56) | 50 | 161 | 23 | 4046 | / |

Superficie utile:
 Altezza: 0.200 m
 Reticolo: 128 x 128 Punti
 Zona margine: 0.000 m

Distinta lampade

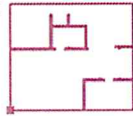
| No | Pezzo | Denominazione (Fattore di correzione) | Φ (Lampada) [lm] | Φ (Lampadine) [lm] | P [W] |
|---------|-------|--|-----------------------|-------------------------|-------|
| 1 | 8 | PC AI 8000/840 59W,LED,industrial,body PC,diffuser translucent PC (1.000) | 7149 | 7150 | 59,00 |
| 2 | 1 | PC AI 3200/840 25W,LED,industrial,body PC,diffuser translucent PC (1.000) | 2969 | 2970 | 25,00 |
| Totale: | | | 10118 | 10120 | 84,00 |

Atleti donne / Superficie utile / Isolinee (E)



Valori in Lux, Scala 1 : 82

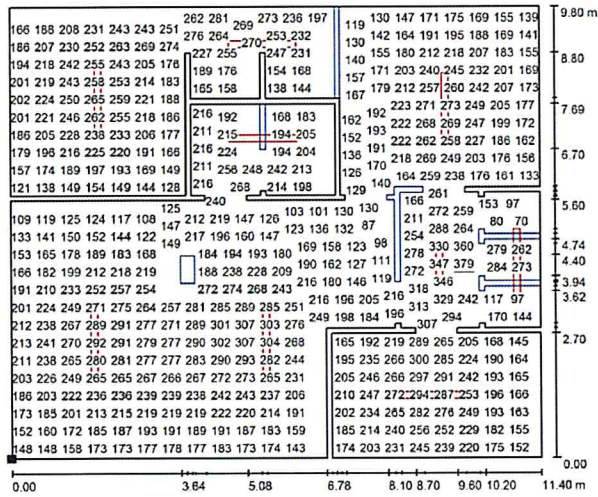
Posizione della superficie nel locale:
Punto contrassegnato:
(32.666 m, -0.340 m, 0.200 m)



Reticolo: 128 x 128 Punti

E_m [lx] E_{min} [lx] E_{max} [lx] E_{min} / E_m E_{min} / E_{max}

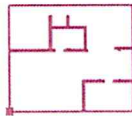
Atleti donne / Superficie utile / Grafica dei valori (E)



Valori in Lux, Scala 1 : 82

Impossibile visualizzare tutti i valori calcolati.

Posizione della superficie nel locale:
Punto contrassegnato:
(32.666 m, -0.340 m, 0.200 m)



Reticolo: 128 x 128 Punti

E_m [lx] E_{min} [lx] E_{max} [lx] E_{min} / E_m E_{min} / E_{max}

208 55 379 0.286 0.146

