

COMUNE DI PAVIA
Provincia di Pavia



INQUADRAMENTO AMBIENTALE E
INSERIMENTO URBANISTICO

TAV. N.
G10.01

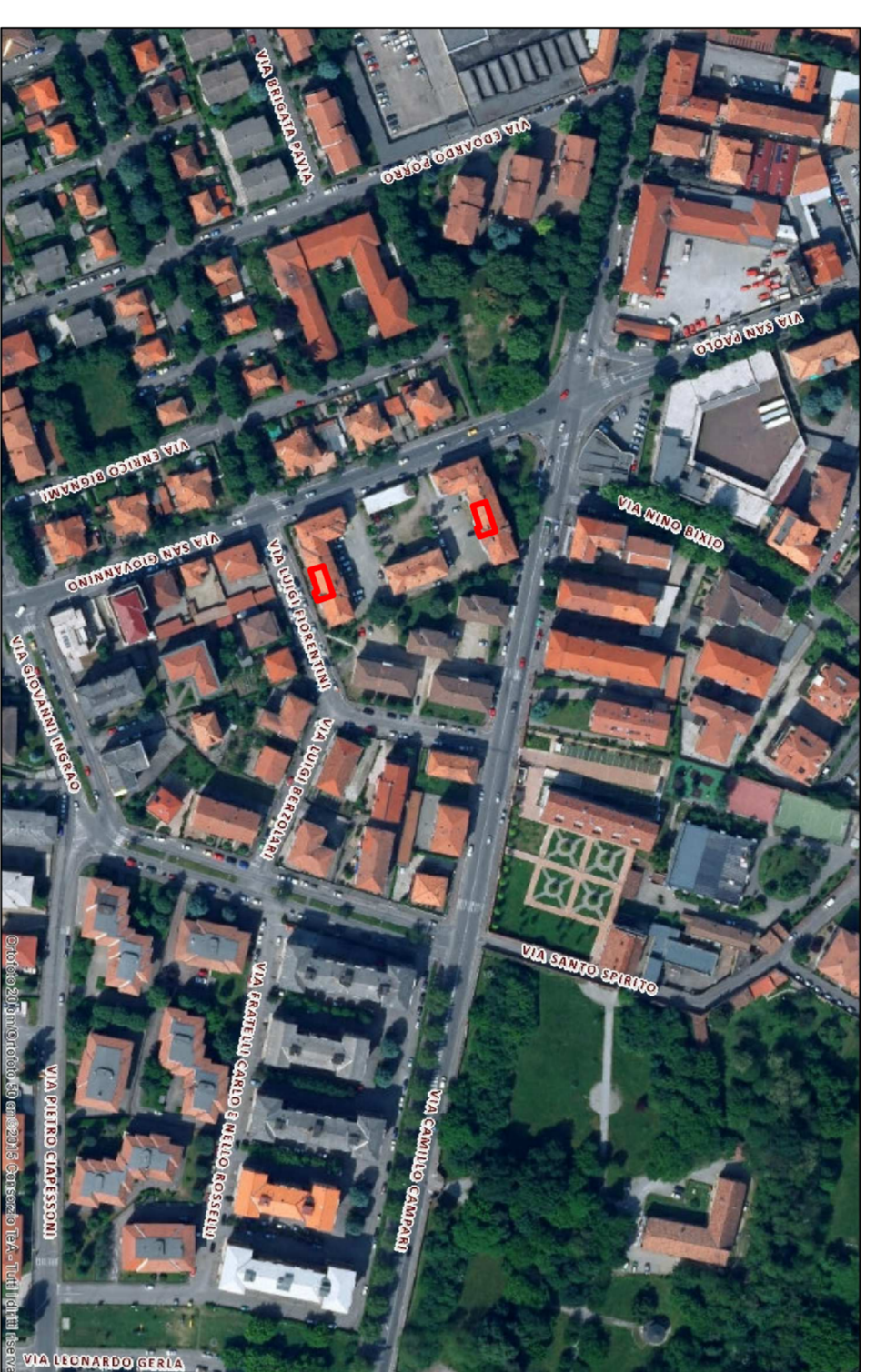
Nome file: Involc_Prog_Esecutivo.dwg
Scale: 00
Aggiornamenti: 04/11/2017

GRUPPO DI PROGETTAZIONE:
PROGETTAZIONE ARCHITETTONICA: Arch.Sonia Galà
PROGETTAZIONE STRUTTURALE:
PROGETTAZIONE IMPIANTISTICA:
PROGETTAZIONE OPERE A VERDE:
IL RESPONSABILE DEL PROCEDIMENTO
(Leg. 4589/2000)
IL DIRIGENTE DI SETTORE

UFFICIO TECNICO
Municipalità di Pavia
Servizio Manutenzione
via Scopoli, 1 - 27100 Pavia
Tel. 0321-309423
Fax 0321-309424
www.comune.pavia.it

COD. INT.
POP165

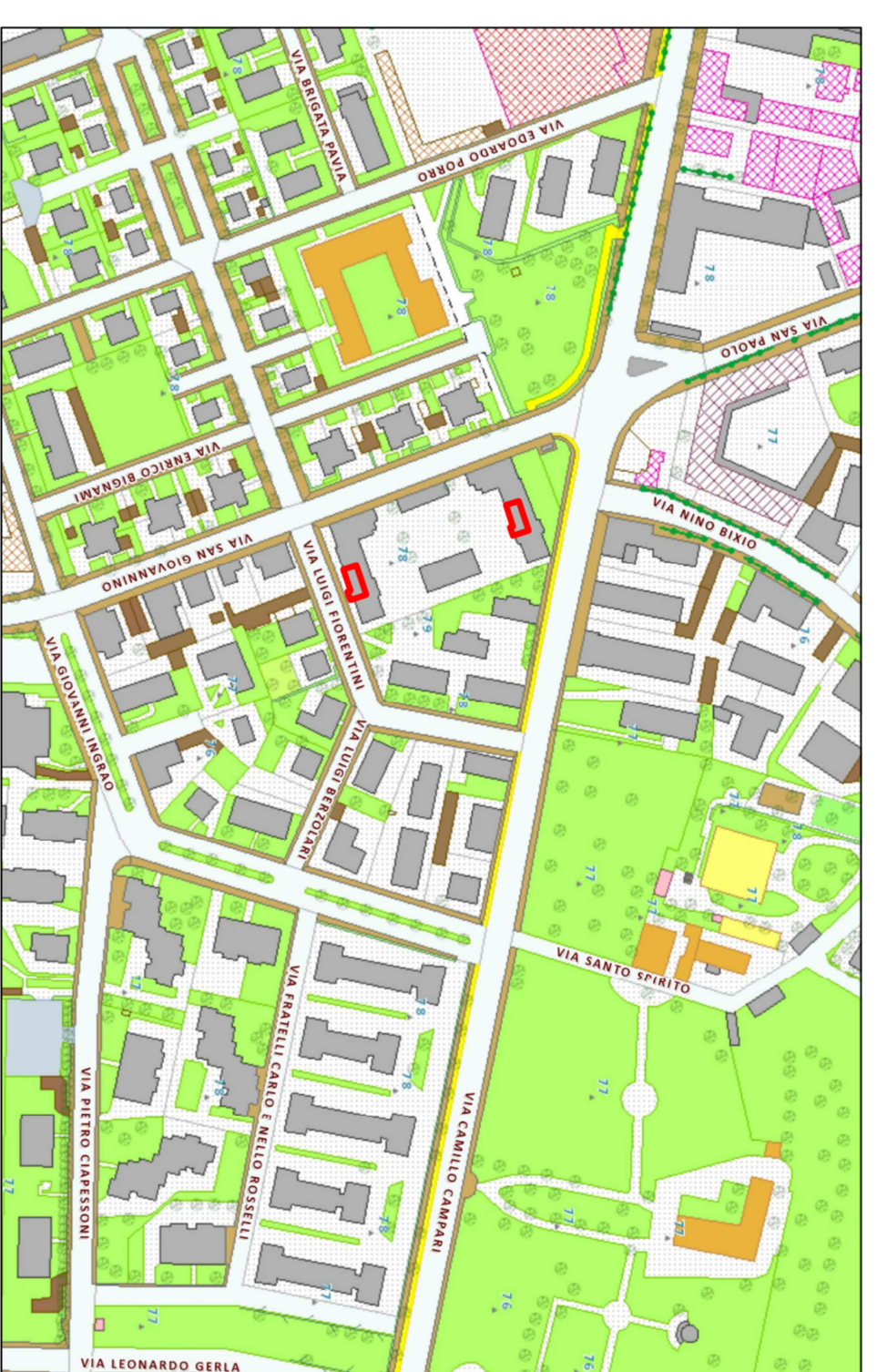
ORTOFOTO



LEGENDA

PORZIONE DI FABBRICATO OGGETTO DI INTERVENTO

ESTRATTO PLANIMETRICA SIT CON LOCALIZZAZIONE INTERVENTO



LEGENDA

PORZIONE DI FABBRICATO OGGETTO DI INTERVENTO

ESTRATTO PGT



LEGENDA

PORZIONE DI FABBRICATO OGGETTO DI INTERVENTO