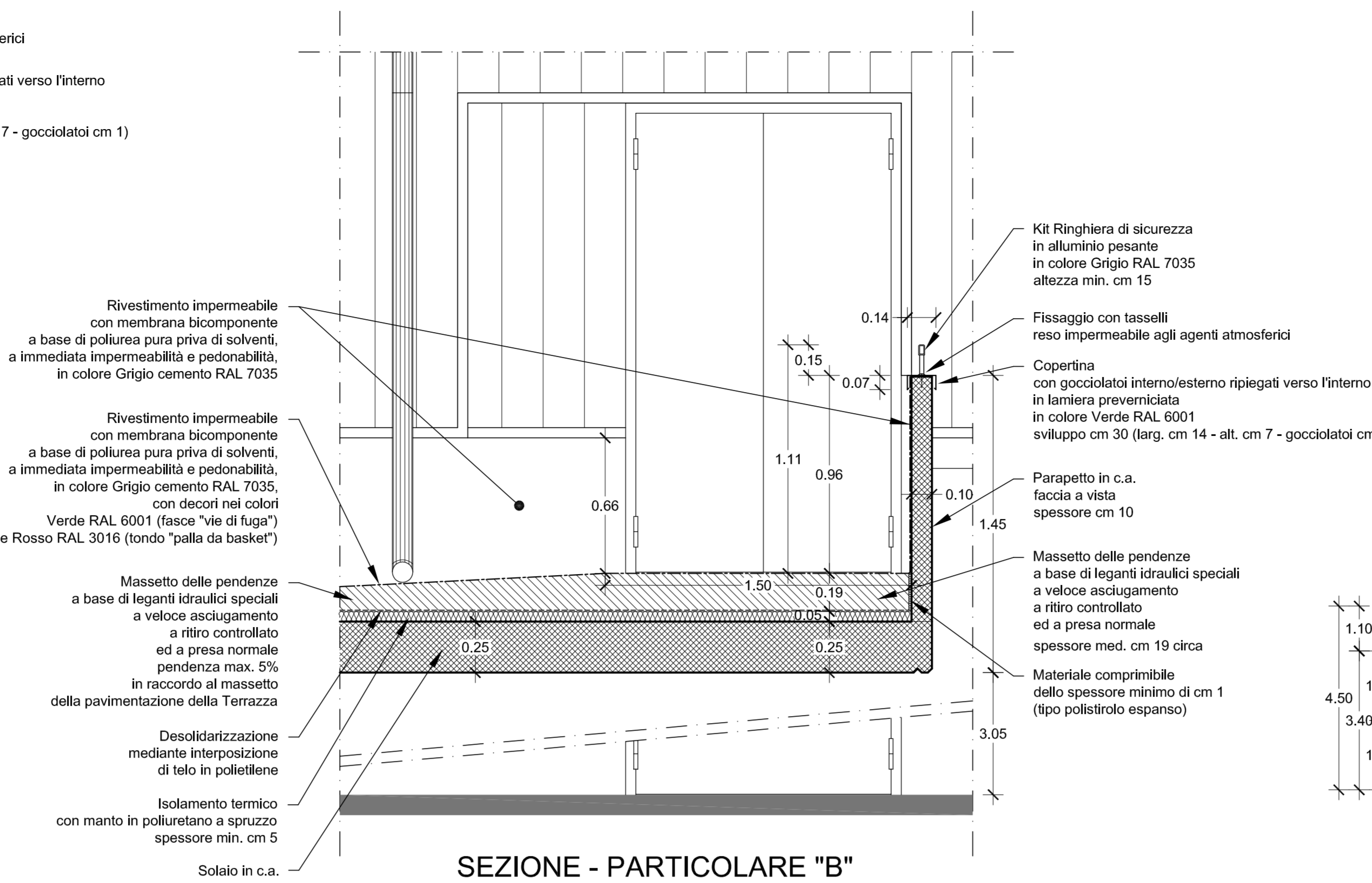
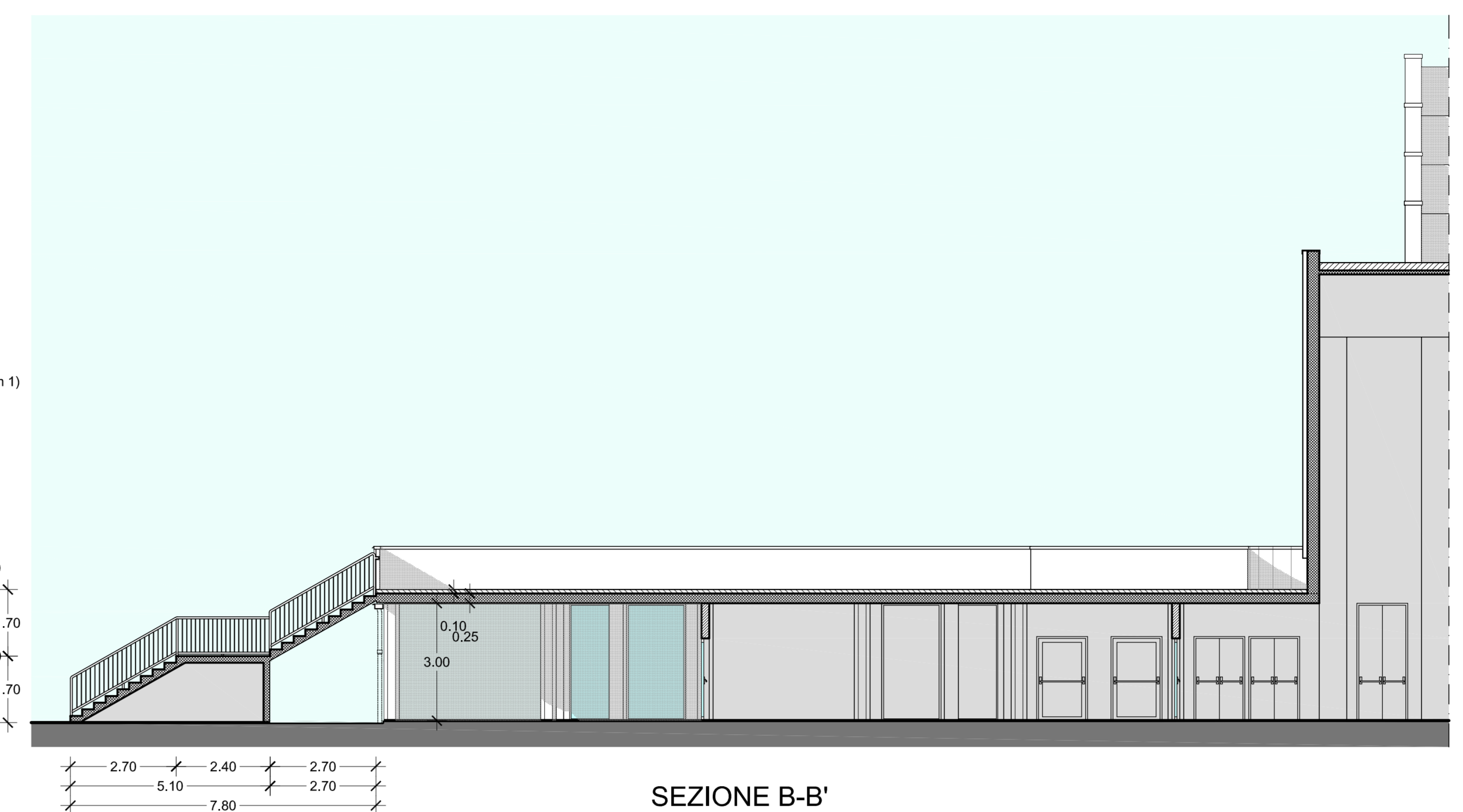


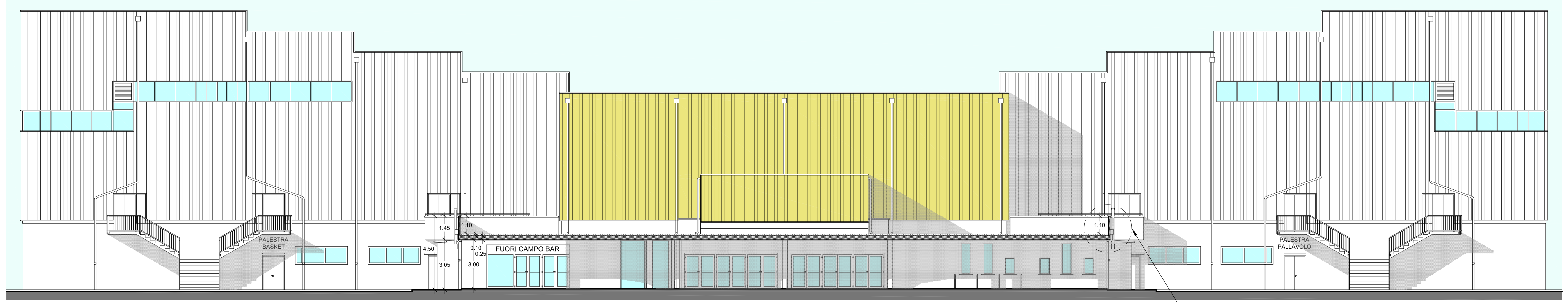
SEZIONE - PARTICOLARE "A"



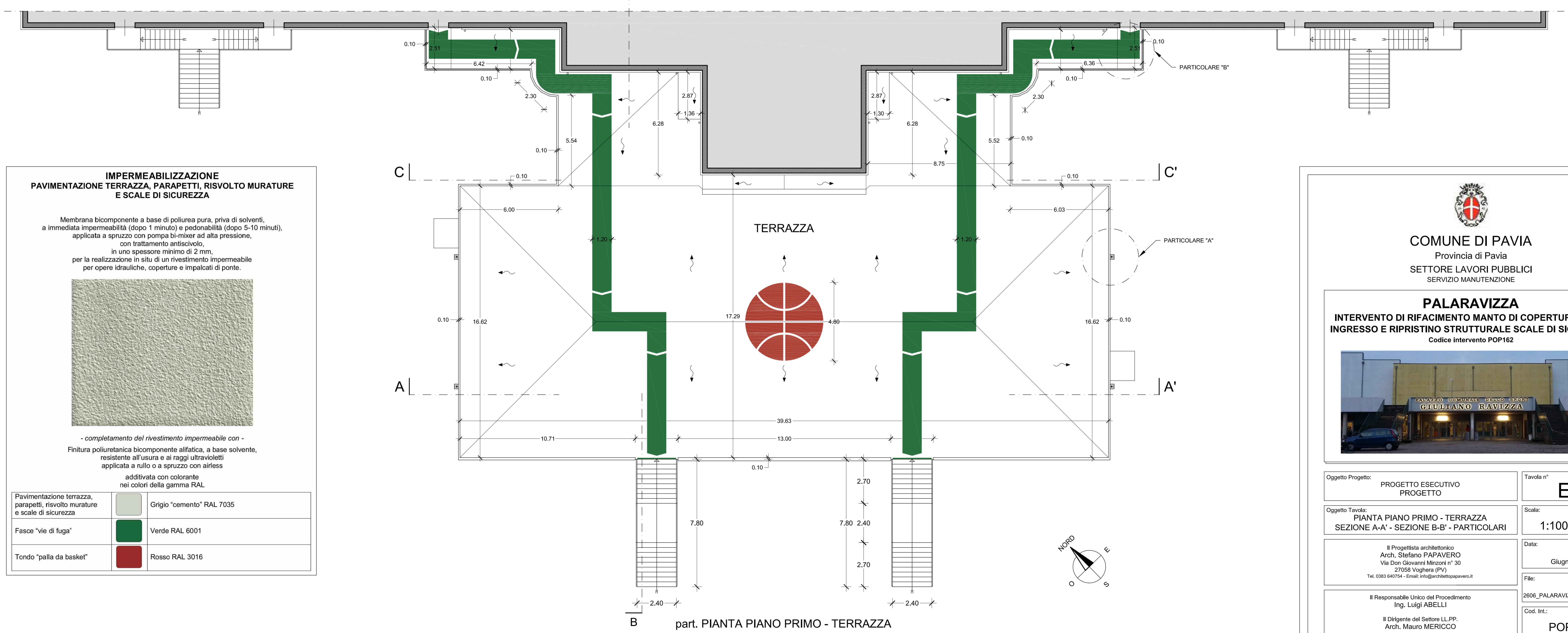
SEZIONE - PARTICOLARE "B"



SEZIONE B-B'



SEZIONE A-A'



part. PIANTA PIANO PRIMO - TERRAZZA

**IMPERMEABILIZZAZIONE PAVIMENTAZIONE TERRAZZA, PARAPETTI, RISVOLTO MURATURE E SCALE DI SICUREZZA**

Membrana bicomponente a base di poliolefine pura, priva di solventi, a immediata impermeabilità (dopo 1 minuto) e pedonabilità (dopo 5-10 minuti), applicata a spruzzo con pompa bi-mixer ad alta pressione, con trattamento antiscivolo, in uno spessore minimo di 2 mm, per la realizzazione in situ di un rivestimento impermeabile per opere idrauliche, coperture e impalcati di ponte.

- completamento del rivestimento impermeabile con -  
Finitura poliretiranica bicomponente all'acqua, a base solvente, resistente all'usura e ai raggi ultravioletti applicata a rullo o a spruzzo con airless additivata con colorante nei colori della gamma RAL

Pavimentazione terrazza, parapetti, risvolto murature e scale di sicurezza	Grigio "cemento" RAL 7035
Fasce "vie di fuga"	Verde RAL 6001
Tondo "palla da basket"	Rosso RAL 3016

**COMUNE DI PAVIA**  
Provincia di Pavia  
SETTORE LAVORI PUBBLICI  
SERVIZIO MANUTENZIONE

**PALARAVIZZA**  
INTERVENTO DI RIFACIMENTO MANTO DI COPERTURA ZONA INGRESSO E RIPRISTINO STRUTTURALE SCALE DI SICUREZZA  
Codice intervento POP162

Oggetto Progetto:	PROGETTO ESECUTIVO PROGETTO	Tavola n°	E4
Oggetto Tavola:	PIANTA PIANO PRIMO - TERRAZZA SEZIONE A-A' - SEZIONE B-B' - PARTICOLARI	Scala:	1:100 - 1:20
Il Progettista architettonico:	Arch. Stefano PAPAVERO Via Don Giovanni Mercuri n° 30 27058 Voghera (PV) Tel. 0383 640754 - Email: info@architettopavero.it	Data:	Giugno 2017
Il Responsabile Unico del Procedimento:	Ing. Luigi ABELLI	File:	2806_PALARAVIZZA_Esecutivo.dwg
Il Dirigente del Settore LL.PP.	Arch. Mauro MERICCO	Cod. Int.:	POP162