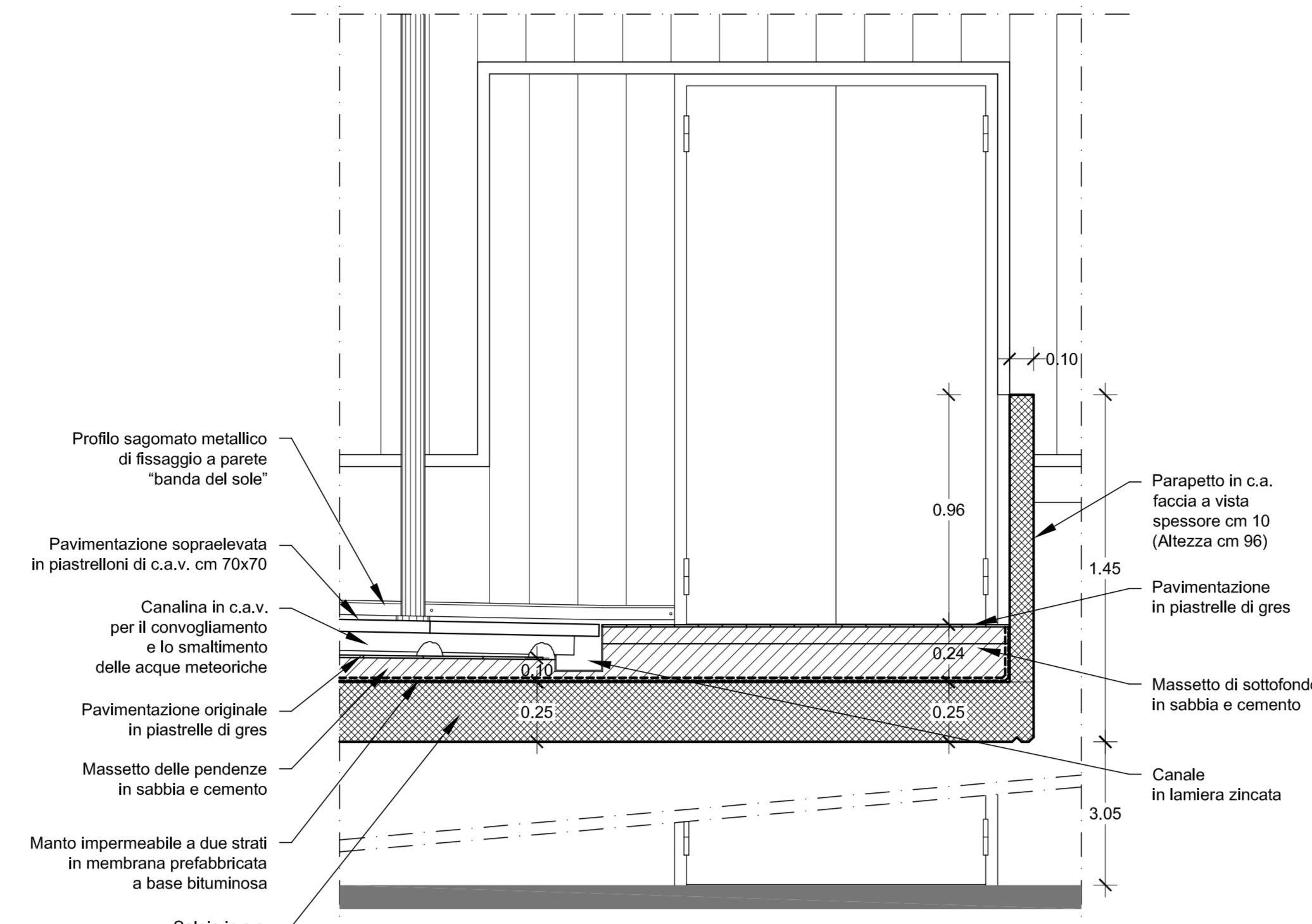
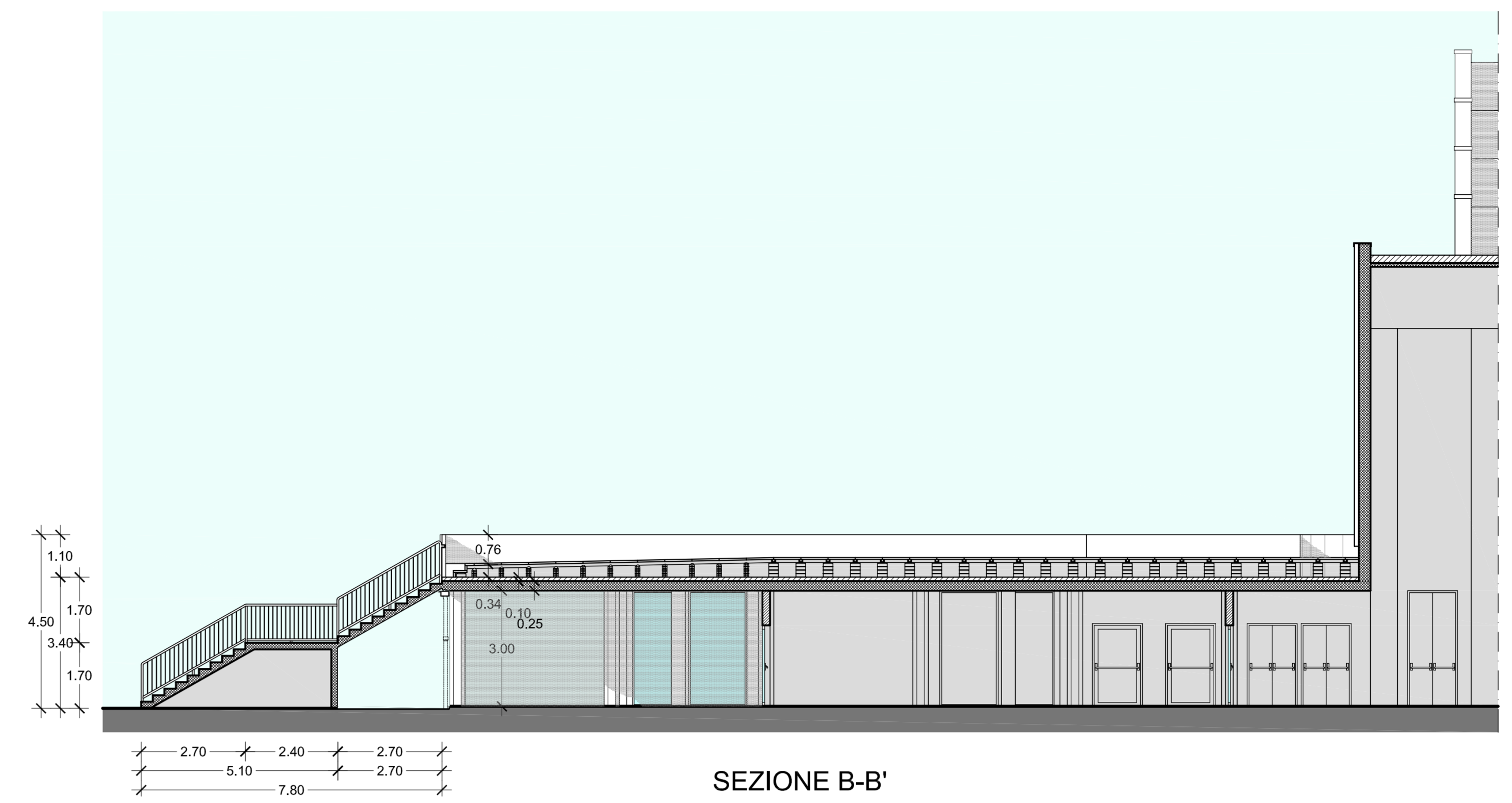


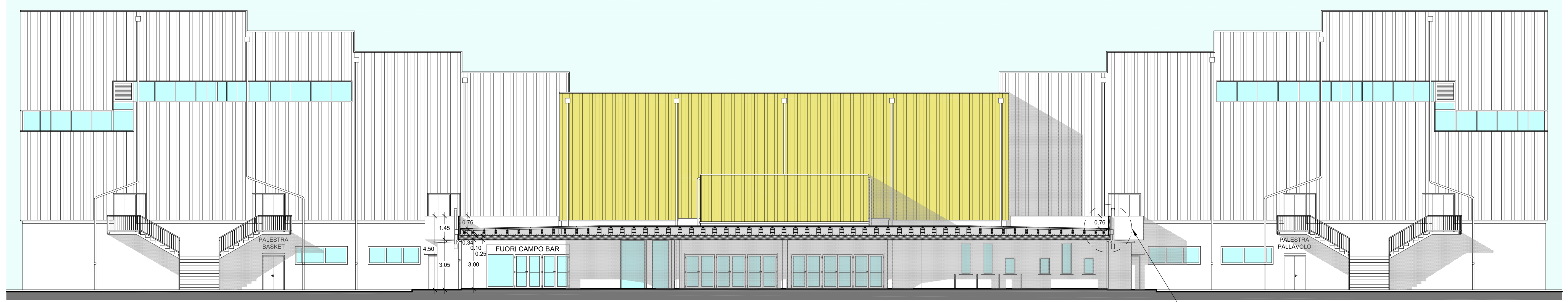
SEZIONE - PARTICOLARE "A"



SEZIONE - PARTICOLARE "B"



SEZIONE B-B'



SEZIONE A-A'



part. Pianta Piano Primo - Terrazza



IMMAGINE n° 1  
Pavimentazione sopraelevata in piastrelle di c.a.v. cm 70x70 (Cfr. PARTICOLARE "A")

IMMAGINE n° 2  
Profilo sagomato metallico di fissaggio a parete "banda del sole"  
Canale in lamiera zincata  
Bocchettone in lamiera zincata (Cfr. PARTICOLARE "A")

IMMAGINE n° 3  
Pavimentazione sopraelevata in piastrelle di c.a.v. cm 70x70  
Canalina in c.a.v. per il convogliamento e lo smaltimento delle acque meteoriche  
Struttura puntuale di appoggio in mattoni forati di laterizio (Cfr. PARTICOLARE "A")

IMMAGINE n° 4  
Pavimentazione sopraelevata in piastrelle di c.a.v. cm 70x70  
Canalina in c.a.v. per il convogliamento e lo smaltimento delle acque meteoriche  
Pavimentazione in piastrelle di gres  
Profilo sagomato metallico di fissaggio a parete "banda del sole"  
Canale in lamiera zincata  
Bocchettone in lamiera zincata (Cfr. PARTICOLARE "B")

**COMUNE DI PAVIA**  
Provincia di Pavia  
SETTORE LAVORI PUBBLICI  
SERVIZIO MANUTENZIONE

**PALARAVIZZA**  
INTERVENTO DI RIFACIMENTO MANTO DI COPERTURA ZONA  
INGRESSO E RIPRISTINO STRUTTURALE SCALE DI SICUREZZA  
Codice intervento POP162



Oggetto Progetto: PROGETTO ESECUTIVO STATO DI FATTO	Tavola n° <b>E2</b>
Oggetto Tavola: Pianta Piano Primo - Terrazza SEZIONE A-A' - SEZIONE B-B' - PARTICOLARI	Scala: <b>1:100 - 1:20</b>
Il Progettista architettonico Arch. Stefano PAPAVERO Via Don Giovanni Merico n° 30 27058 Voghera (PV) Tel. 0383 640754 - Email: info@chiettopapavero.it	Data: <b>Giugno 2017</b>
Il Responsabile Unico del Procedimento Ing. Luigi ABELLI	File: 2806_PALARAVIZZA_Esecutivo.dwg
Il Dirigente del Settore LL.PP. Arch. Mauro MERICCO	Cod. Int.: <b>POP162</b>