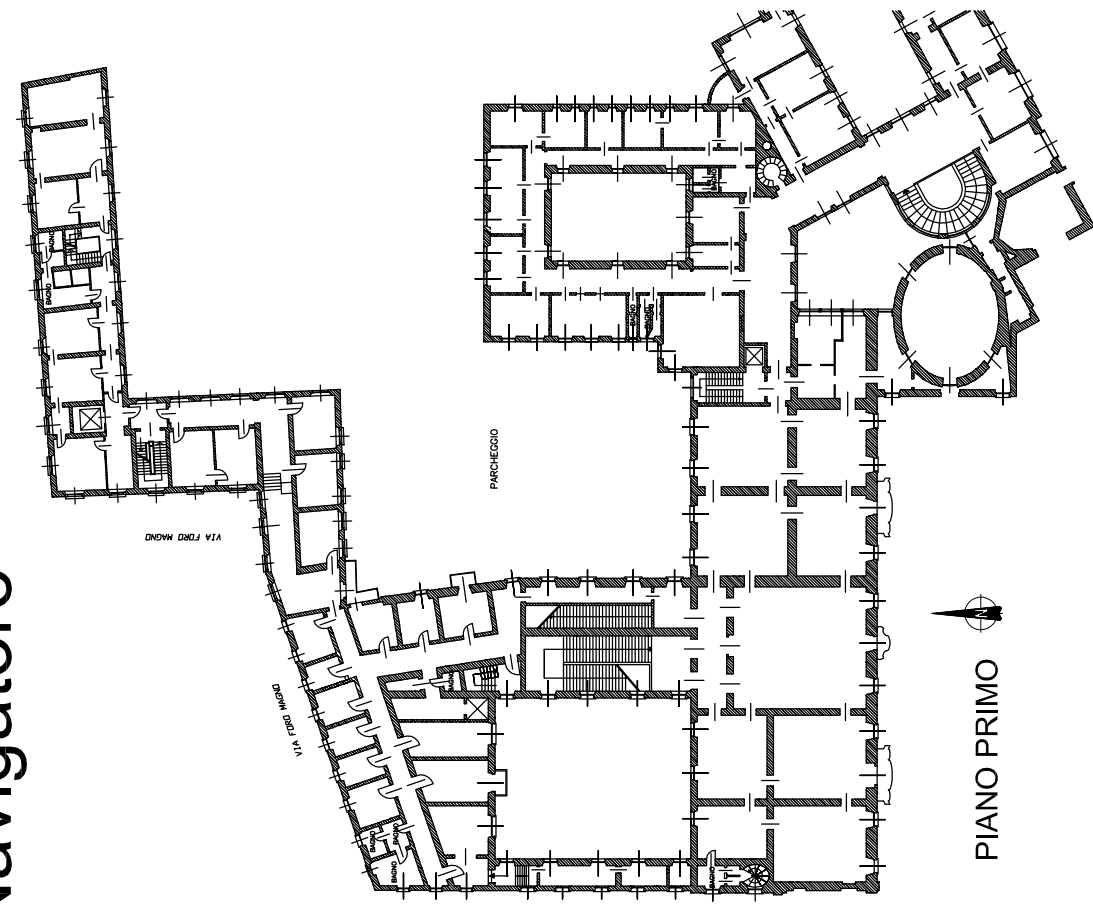
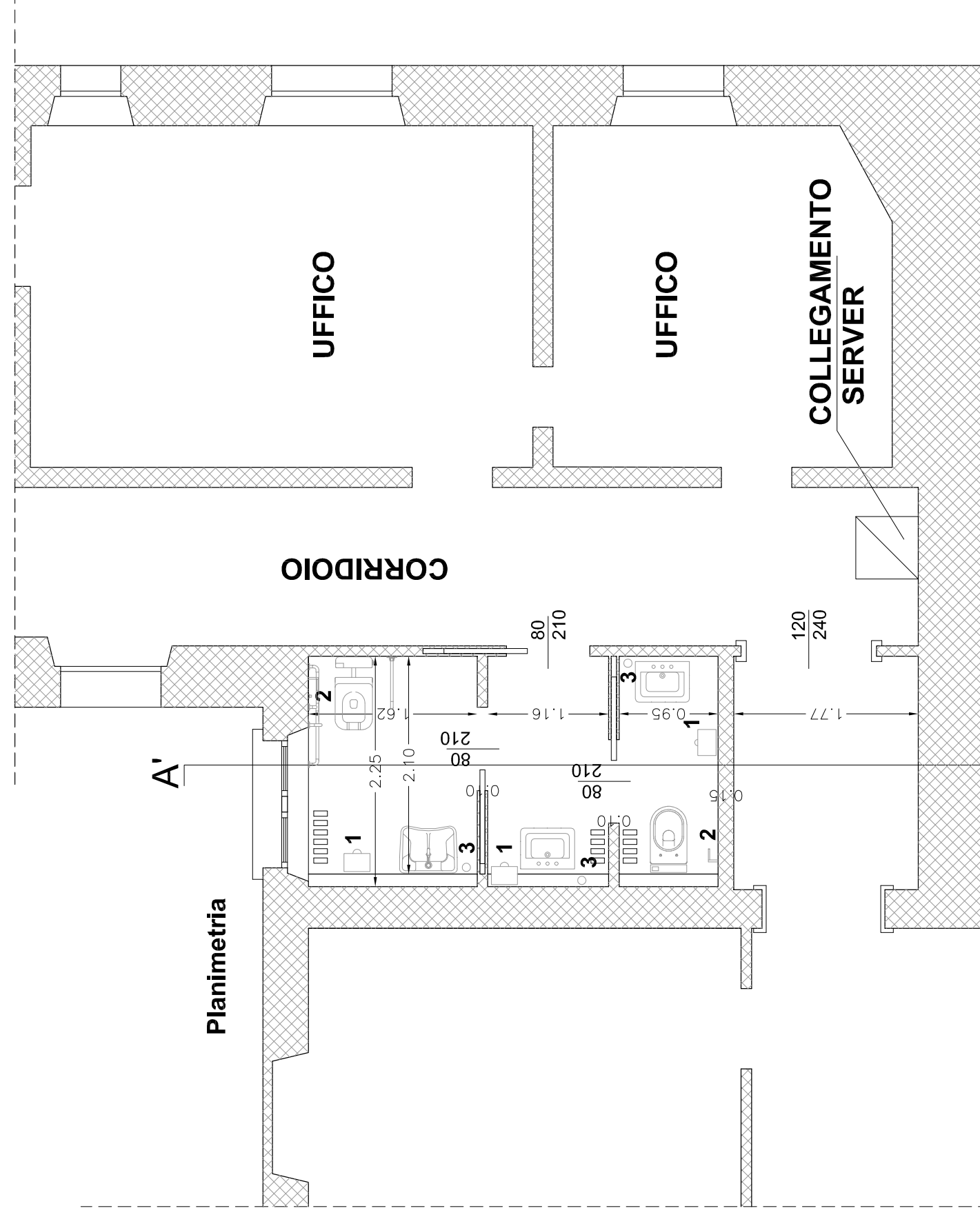


Navigatore



PIANO PRIMO

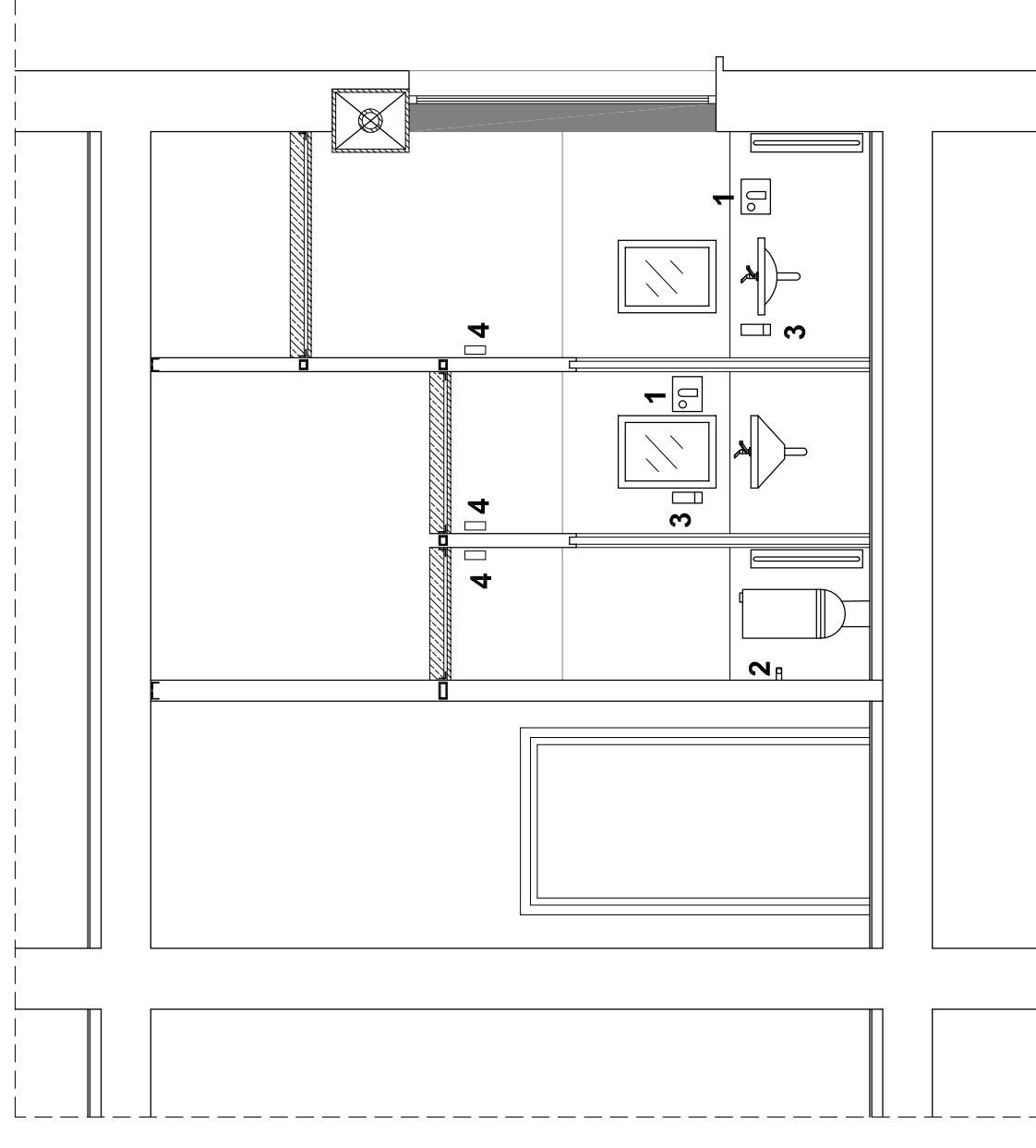


PROGETTO

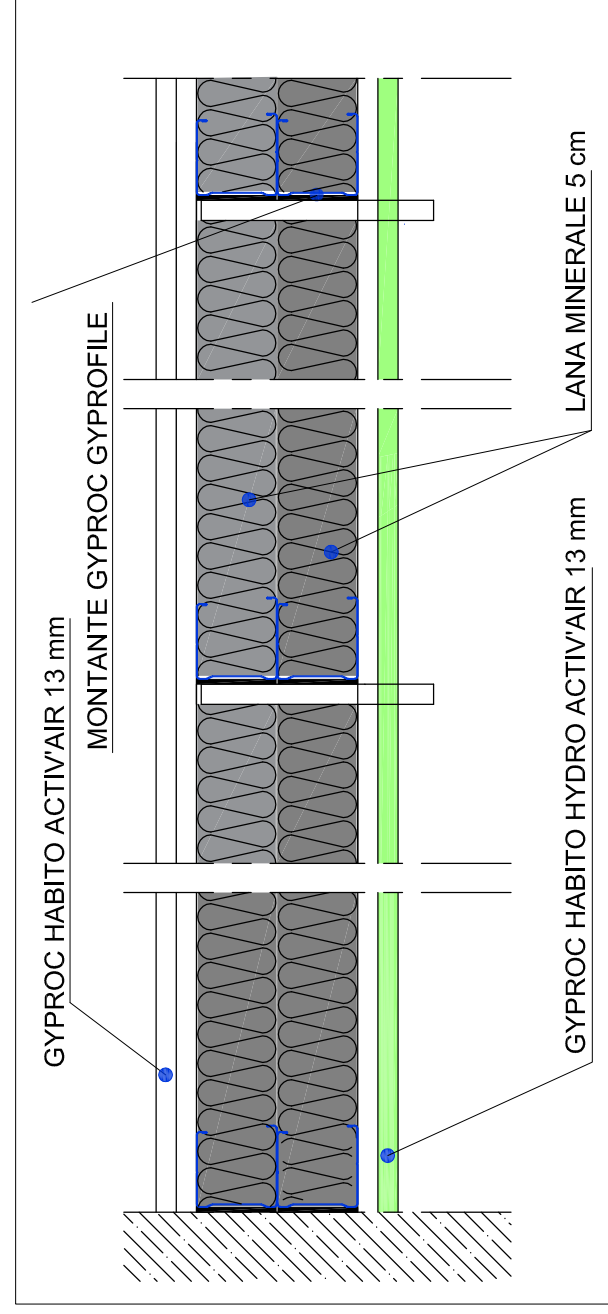
SEZIONE AA' - PROGETTO

LEGENDA ACCESSORI:

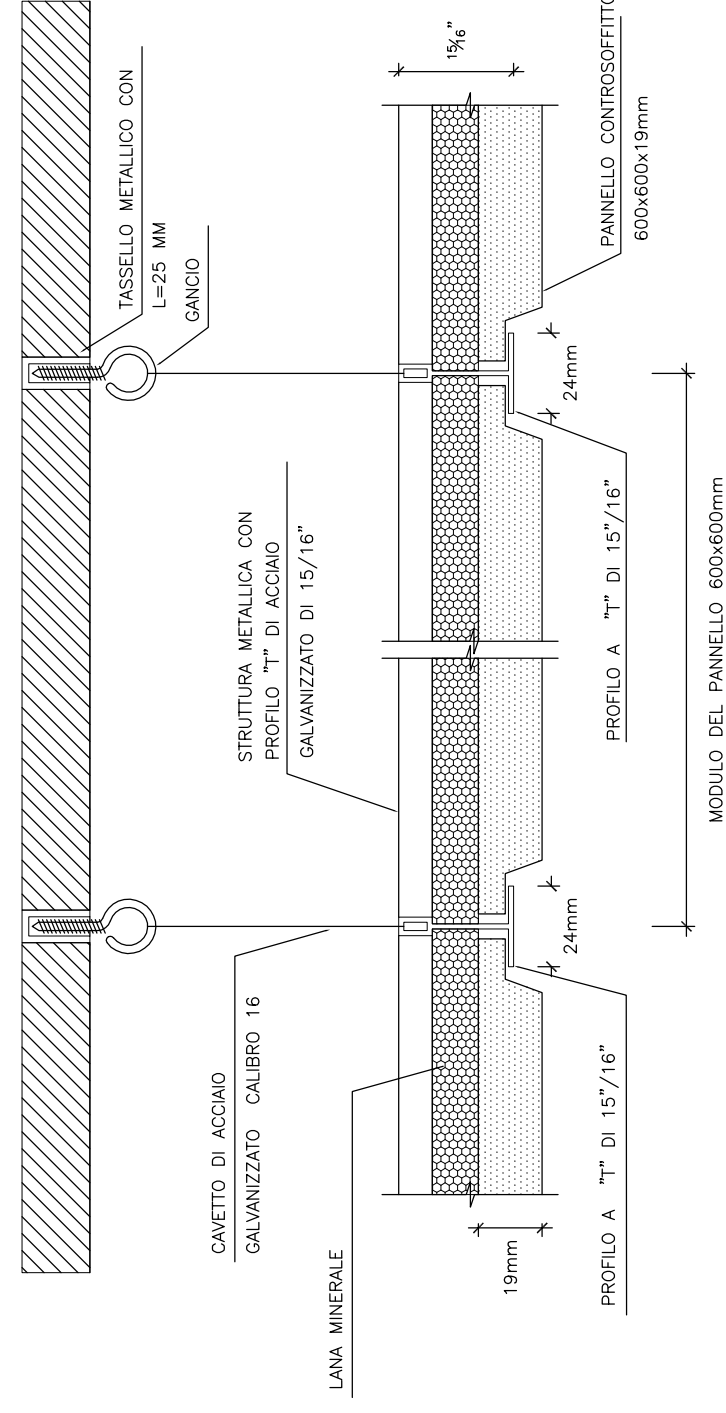
- 1 - ASCIUGAMANI ELETTRICI
- 2 - PORTA CARTA IGIENICA
- 3 - DISPENSER SAPONE
- 4 - LUCE DI EMERGENZA



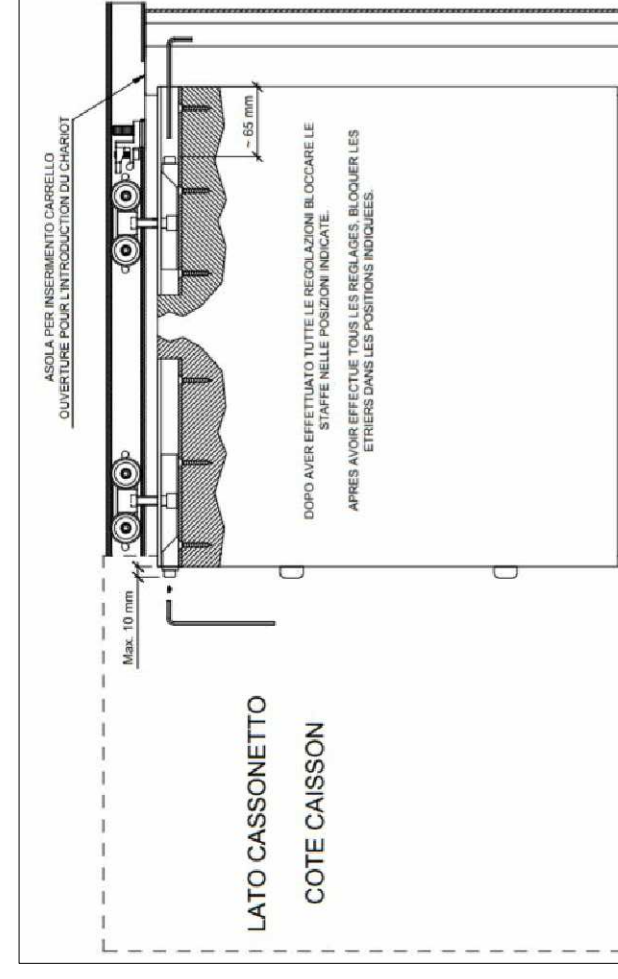
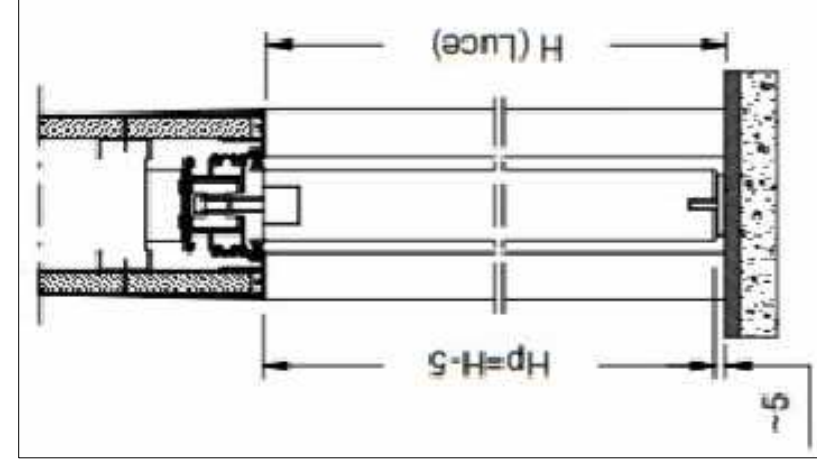
Particolare costruttivo muratura in cartongesso



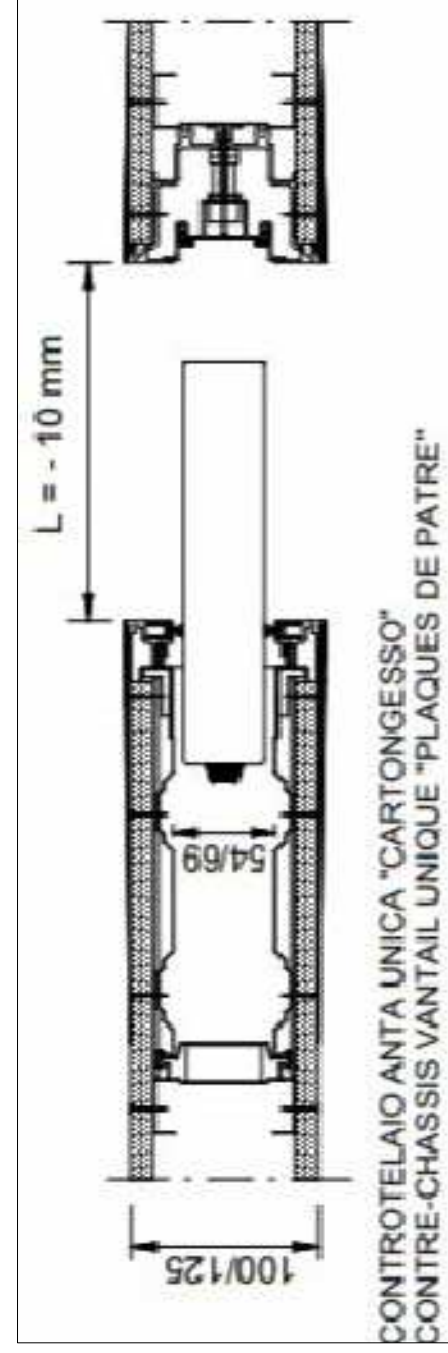
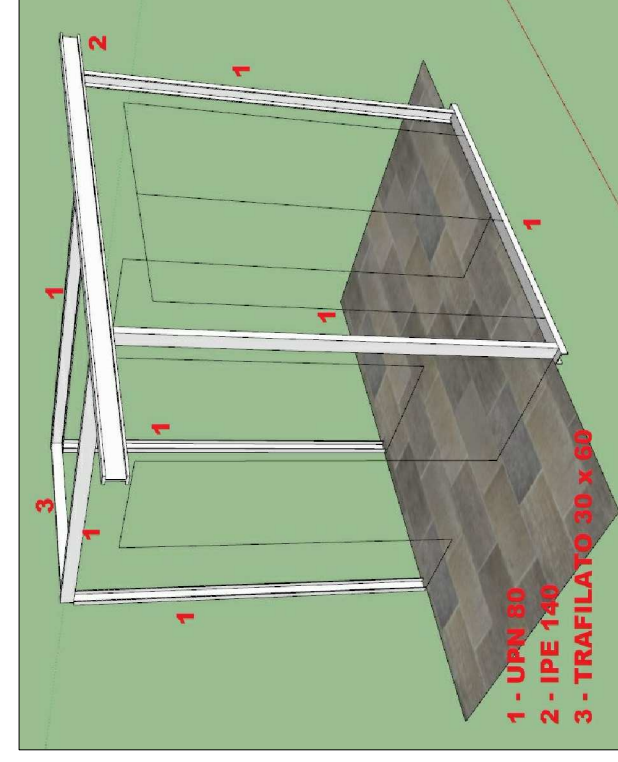
Particolare controsoffitto in pannelli di fibra minerale



PARTICOLARI SISTEMI PORTE SCORREVOLI



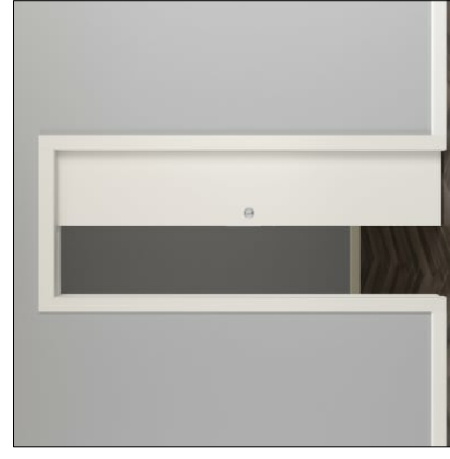
Particolare struttura in ferro delle pareti



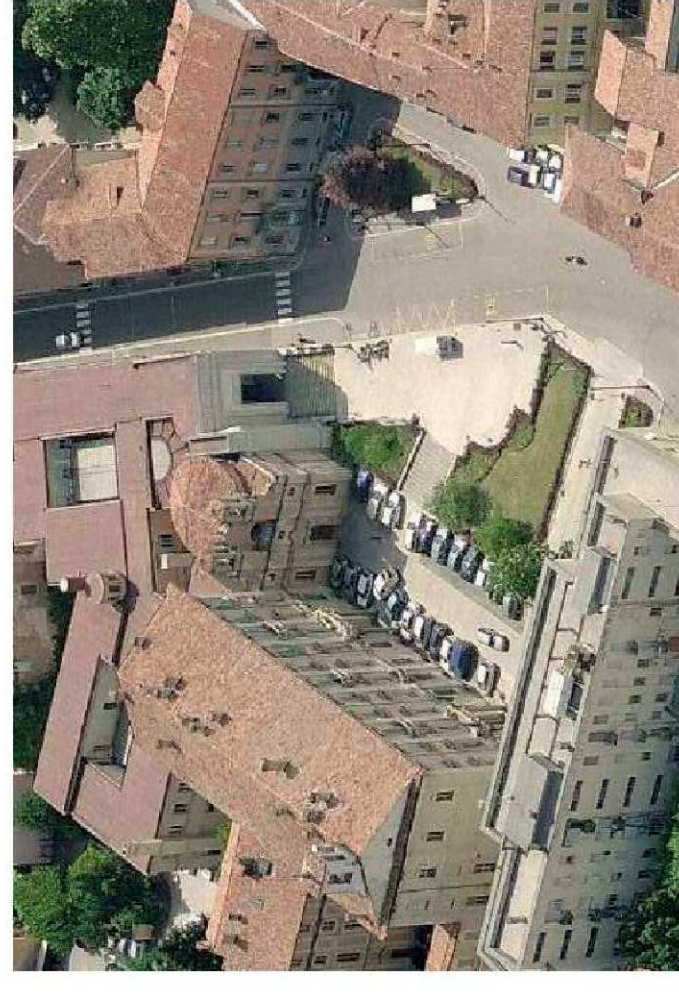
CONTROTELAIO ANTA UNICA "CARTONGESSO"
CONTRE-CHASSIS VANTAIL UNIQUE "PLAQUES DE PATRE"

ABACO PORTE INTERNE SCORREVOLI

n° 3 porte ad un anta bianche
Dim. 80 x 210



COMUNE DI PAVIA
SETTORE LAVORI PUBBLICI E PATRIMONIO
SERVIZIO MANUTENZIONE PERSICAPITALE E ARREDO UFFICIO

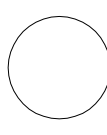


MANUTENZIONE STRAORDINARIA PALAZZO MEZZABARBA
(Cod. int. 159)

PROGETTO ESECUTIVO

Oggetto
INTERVENTO 3
ADEGUAMENTO SERVIZI IGIENICI AL PIANO PRIMO

Orientamento N. tavola



06

Titolo
PARTICOLARI COSTRUTTIVI

Scala
1:50

Responsabile del procedimento : arch. Mara Laini
Progettista: arch. Vito Giuseppe Pasi
Collaboratori progettisti: arch. Teresio Fasani
arch. Angelo Di Meo

Pavia, Luglio 2020

IL DIRIGENTE DEL SETTORE LL.PP.
arch. Mara Laini