

Facciata laterale - 3° ordine intonacata a calce

### Foto d'insieme



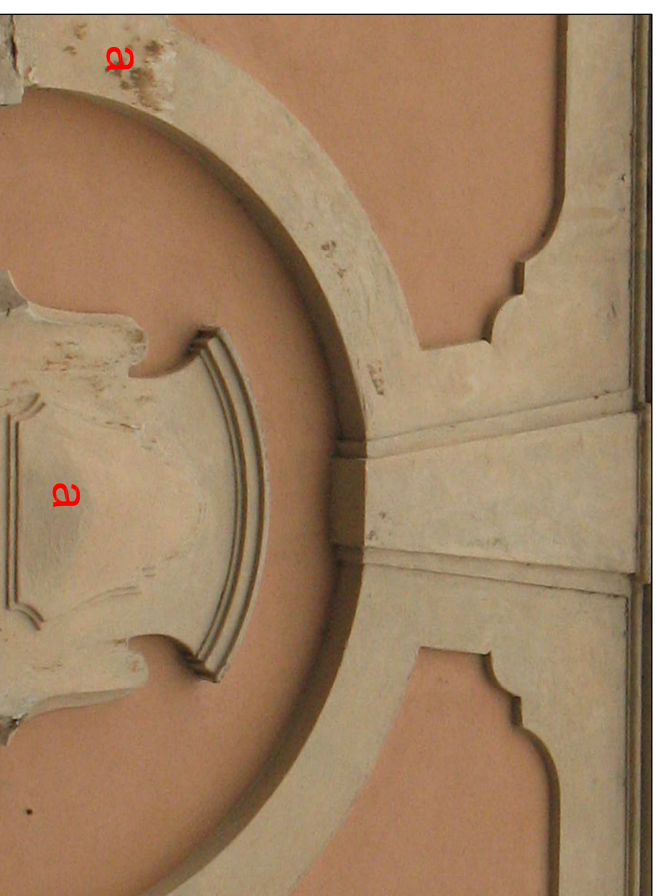
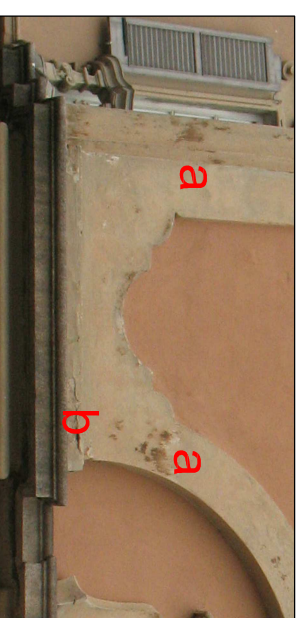
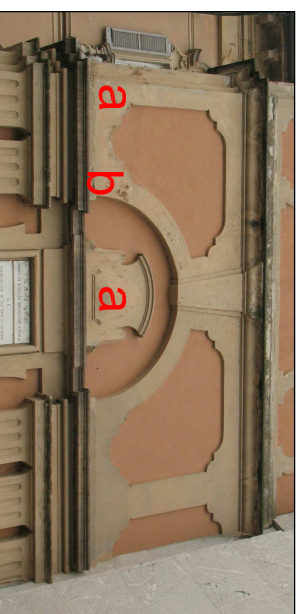
### Analisi del degrado

- a** - Intonaco degradato, sono presenti zone dove l'intonaco è ammalorato superficialmente e in parte fessurato. Causa: agenti atmosferici.
- b** - Intonaco mancante, in parte o sino alla muratura in mattoni sottostanti. Causa: azione progressiva degli agenti atmosferici.

### Intervento di risanamento

- 1 - Rimozione ultimo strato di tinteggiatura di probabile matrice acrilica/sintetica, spessore 1 mm
- 2 - Rifacimento parte di intonaco mancante o rimosso, in malta di calce idraulica o biocalce certificata NHL previa picchettatura delle sole eventuali parti in cemento residui.
- 3 - Stuccatura delle parti mancanti di intonaco nel paramento murario e nei fregi con malta di calce idraulica e pozzolana.
- 4 - Stesura di due mani di tinta a calce a pennello.
- 5 - Protezione superficiale con prodotto polissilossano o scialbo pigmentato o idrossido di calcio applicata a pennello.

### Foto di dettaglio



## MANUTENZIONE STRAORDINARIA PALAZZO MEZZABARBA (Cod. int. 159)

### PROGETTO ESECUTIVO

Data	Luglio 2020
Responsabile del procedimento	Arch. Mara Latini
Il Dirigente del Settore LLPP.	Arch. Mara Latini

Titolo	<b>RIPRESE FOTOGRAFICHE DI DETTAGLIO RILIEVO GEOMETRICO E MATERICO ANALISI DEL DEGRADO DESCRIZIONE INTERVENTO DI RISANAMENTO</b>
	Facciata Laterale : Intonaci 2° ordine

Elaborato	<b>A - 23</b>
Progettista	arch. Vito Pasi
Collaboratori	arch. Teresio Fasani arch. Angelo Di Meo